

中央区内景気動向調査（令和3年10月調査）結果について

本件調査は、国の景気動向指数(DI)にならって区独自に実施しているものです。

東京の中心で銀座・日本橋等の繁華街や兜町等の金融街を抱える本区の景気動向調査は、日本経済の景気動向をより敏感に表すものと考えます。

調査方法は、経済活動の現場で働く方を景気ウォッチャー(調査協力員)として委嘱し、それぞれの仕事を通じた景気判断を報告してもらい、この報告を基に区内の景気動向を把握するものです。

本区では、平成14年10月に景気回復対策本部を発足させ、景気回復を目指して区内共通買物券の発行などの施策を実施してまいりました。それと平行して平成15年2月から区内の景気動向の調査を行っています。今回の調査では、現状のDIは前回調査から20.1ポイント上昇して58.9となりました。先行きのDIは前回調査から15.6ポイント上昇して63.0となりました。

今後、各分野ごとの動向を的確に把握し、景気の先行きに、より明るい判断材料となるような施策を実施していきたいと思えます。

「調査結果の概要」

景気の現状に対する判断理由を見ると、家計動向関連では、「長期にわたる緊急事態宣言が解除され、人流が活性化しつつあるものの、具体的な消費活動が戻るにはまだ時間を要する」などの意見があるものの、「緊急事態宣言解除後は、平日、休日共に来客数が前年比で2割増加している。食品など生活必需品以外のニーズも増大している」「今月から酒類を提供できるようになったので売上が伸びている」などの意見が寄せられ、DIは前回調査から25.1ポイント上昇し64.1となった。企業動向関連では、「やや悪い状態が継続している」などの意見があるものの、「見込んでいた予算額に対して、15%程度上乗せして案件を獲得できている」「前年同月に比べて売上は減っているものの、やや注文が増えてきている」などの意見が寄せられ、DIは前回調査から15.5ポイント上昇し54.0となった。結果、現状判断DIは合計で58.9となり、前回調査より20.1ポイント上昇している。構成比では、「やや良くなっている」と回答した人が31.5ポイント増加し、「やや悪くなっている」と回答した人は、32.5ポイント減少している。

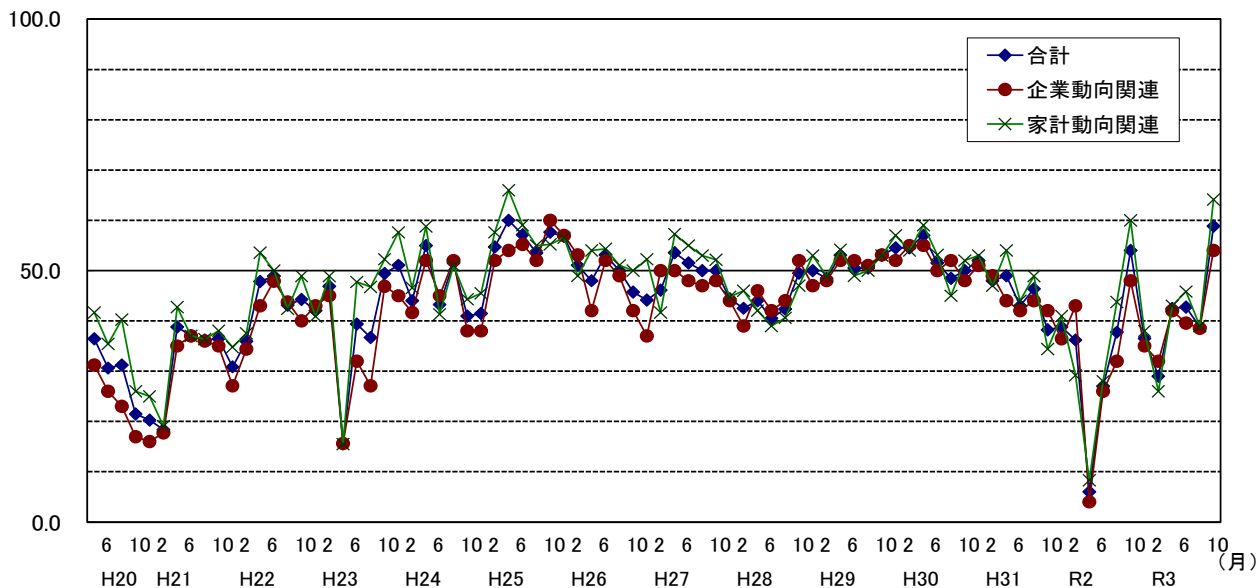
景気の先行きに対する判断理由を見ると、家計動向関連では、「ようやく緊急事態宣言が解除され、少しは人流が戻ってきたものの、先行きにはまだまだ不安が残っており、見通しが立たない」などの意見がある一方で、「新型コロナウイルス感染者数の減少による安心感があり、消費が活発になる」「年末商戦、お歳暮、クリスマスと、来店を促す機会が増えることで、景気は月を追うごとに回復する」などの意見が寄せられ、DIは前回調査から14.4ポイント上昇し67.4となった。企業動向関連では、「特別良い材料がないので、発注量が増える見込みがない」といった意見があるものの、「新型コロナウイルスが収束していけば、景気は上向きになる」「緊急事態宣言解除による経済の活性化に期待している」などの意見が寄せられ、DIは前回調査から17.3ポイント上昇し59.0となった。結果、先行き判断DIは合計で63.0となり、前回調査より15.6ポイント上昇している。構成比では、「やや良くなる」と回答した人が29.5ポイント増加し、「変わらない」「やや悪くなる」と回答した人の割合があわせて29.7ポイント減少している。

今回の調査では、現状判断DI、先行き判断DIともに前回調査から上昇した。新型コロナウイルス感染症の感染者数が減少してきたことによる良い影響が反映された意見が、現状、先行きともに多く見られた。緊急事態宣言は解除されたが、引き続き政府の経済対策や国内外の感染症等の動向を注視していく必要がある。

- 1 景気動向指数DI(Diffusion Index)とは、景気の動きを知るための代表的な経済指標。増加(または「上昇」「楽」など)したと答えた企業割合から、減少(または「下降」「苦しい」など)したと答えた企業割合を差引いた数値のことで、不変部分を除いて増加したとする企業と減少したとする企業のどちらの力が強いかを比べて時系列的に傾向をみよとするものです。
- 2 平成20年4月~令和3年10月のDIの推移は別紙のとおり

景気の現状判断DIの推移

(DI)



平成年/月	H20/4	H20/6	H20/8	H20/10	H20/12	H21/2	H21/4	H21/6	H21/8	H21/10	H21/12
合計	36.5	30.6	31.3	21.5	20.3	18.3	38.8	37.0	36.2	36.5	30.9
家計動向関連	41.7	35.4	40.2	26.0	25.0	19.0	42.7	37.0	36.4	38.0	34.8
企業動向関連	31.3	26.0	23.0	17.0	16.0	17.7	35.0	37.0	36.0	35.0	27.1

平成年/月	H22/2	H22/4	H22/6	H22/8	H22/10	H22/12	H23/2	H23/4	H23/6	H23/8	H23/10
合計	35.9	47.8	48.9	43.1	44.3	42.0	46.9	15.6	39.4	36.7	49.5
家計動向関連	37.5	53.6	50.0	42.4	48.9	40.9	48.9	15.5	47.7	46.7	52.3
企業動向関連	34.4	43.0	47.9	43.8	40.0	43.0	45.0	15.6	32.0	27.1	46.9

平成年/月	H23/12	H24/2	H24/4	H24/6	H24/8	H24/10	H24/12	H25/2	H25/4	H25/6	H25/8
合計	51.0	44.0	55.0	43.2	51.5	41.0	41.5	54.7	60.0	57.1	53.5
家計動向関連	57.6	46.6	58.8	41.3	51.0	44.3	45.5	57.6	66.0	59.0	55.0
企業動向関連	45.0	41.7	52.0	45.0	52.0	38.0	38.0	52.0	54.0	55.2	52.0

平成年/月	H25/10	H25/12	H26/2	H26/4	H26/6	H26/8	H26/10	H26/12	H27/2	H27/4	H27/6
合計	57.7	56.8	51.0	48.0	53.1	50.0	45.7	44.1	46.1	53.6	51.5
家計動向関連	55.2	56.5	49.0	54.0	54.3	51.0	50.0	52.3	41.7	57.3	55.0
企業動向関連	60.0	57.0	53.1	42.0	52.0	49.0	42.0	37.0	50.0	50.0	48.0

平成年/月	H27/8	H27/10	H27/12	H28/2	H28/4	H28/6	H28/8	H28/10	H28/12	H29/2	H29/4
合計	50.0	50.0	44.4	42.5	44.0	40.5	42.3	49.5	50.0	48.5	53.1
家計動向関連	53.0	52.2	44.8	46.0	42.0	39.0	40.6	47.0	53.0	49.0	54.2
企業動向関連	47.0	48.0	44.0	39.0	46.0	42.0	44.0	52.0	47.0	48.0	52.0

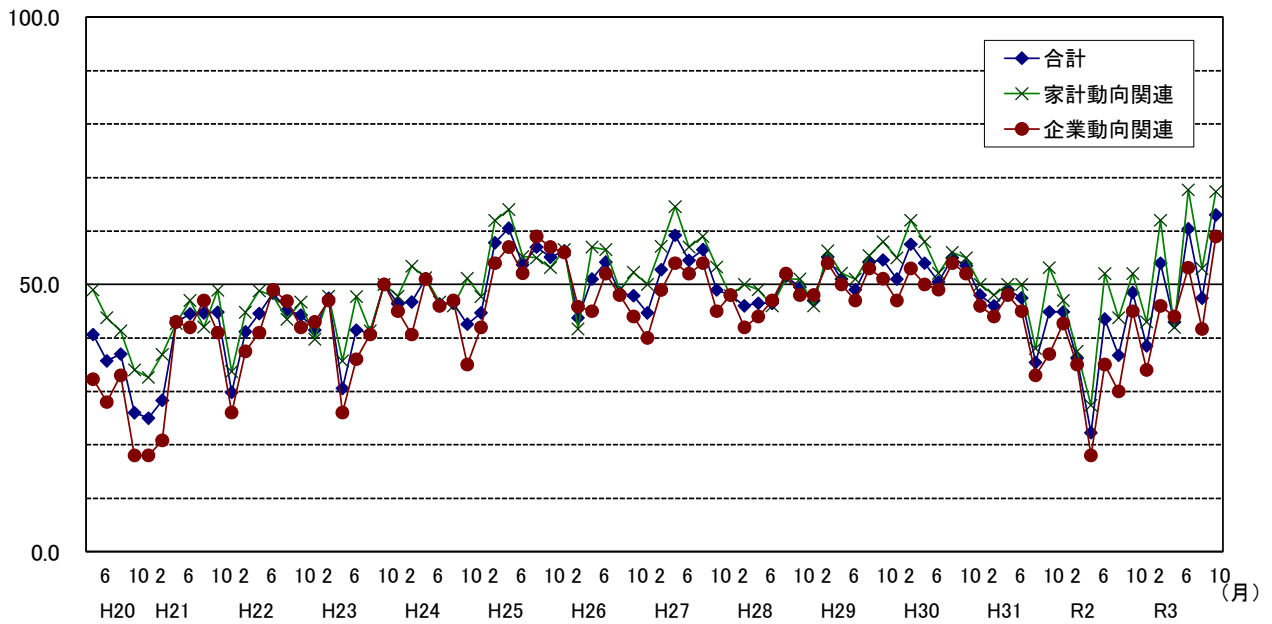
平成年/月	H29/6	H29/8	H29/10	H29/12	H30/2	H30/4	H30/6	H30/8	H30/10	H30/12	H31/2
合計	50.5	50.5	53.1	54.5	54.5	57.0	51.5	48.5	50.0	52.0	48.0
家計動向関連	49.0	50.0	53.0	57.0	54.0	59.0	53.1	45.0	52.0	53.0	47.0
企業動向関連	52.0	51.0	53.1	52.0	55.0	55.0	50.0	52.0	48.0	51.0	49.0

平成年/月	H31/4	R1/6	R1/8	R1/10	R1/12	R2/2	R2/4	R2/6	R2/8	R2/10	R2/12
合計	49.0	43.0	46.4	38.3	38.8	36.2	6.0	27.0	37.8	54.0	36.5
家計動向関連	54.0	44.0	48.9	34.4	41.0	29.2	8.3	28.0	43.8	60.0	38.0
企業動向関連	44.0	42.0	44.0	42.0	36.5	43.0	4.0	26.0	32.0	48.0	35.0

平成年/月	R3/2	R3/4	R3/6	R3/8	R3/10						
合計	29.0	42.5	42.7	38.8	58.9						
家計動向関連	26.0	43.0	45.8	39.0	64.1						
企業動向関連	32.0	42.0	39.6	38.5	54.0						

景気の先行き判断DIの推移

(DI)



平成年/月	H20/4	H20/6	H20/8	H20/10	H20/12	H21/2	H21/4	H21/6	H21/8	H21/10	H21/12
合計	40.6	35.7	37.0	26.0	25.0	28.3	42.9	44.5	44.7	44.8	29.8
家計動向関連	49.0	43.8	41.3	34.0	32.6	36.9	42.7	47.0	42.0	48.9	33.7
企業動向関連	32.3	28.0	33.0	18.0	18.0	20.8	43.0	42.0	47.0	41.0	26.0

平成年/月	H22/2	H22/4	H22/6	H22/8	H22/10	H22/12	H23/2	H23/4	H23/6	H23/8	H23/10
合計	41.1	44.6	48.4	45.2	44.3	41.5	47.4	30.6	41.5	41.0	50.0
家計動向関連	44.8	48.8	47.8	43.5	46.7	39.8	47.8	35.7	47.7	41.3	50.0
企業動向関連	37.5	41.0	49.0	46.9	42.0	43.0	47.0	26.0	36.0	40.6	50.0

平成年/月	H23/12	H24/2	H24/4	H24/6	H24/8	H24/10	H24/12	H25/2	H25/4	H25/6	H25/8
合計	46.4	46.7	51.1	46.4	46.5	42.6	44.7	57.8	60.5	53.6	57.0
家計動向関連	47.8	53.4	51.3	46.7	46.0	51.1	47.7	62.0	64.0	55.2	55.0
企業動向関連	45.0	40.6	51.0	46.0	47.0	35.0	42.0	54.0	57.0	52.1	59.0

平成年/月	H25/10	H25/12	H26/2	H26/4	H26/6	H26/8	H26/10	H26/12	H27/2	H27/4	H27/6
合計	55.1	56.3	43.8	51.0	54.2	48.5	47.9	44.7	52.8	59.2	54.5
家計動向関連	53.1	56.5	41.7	57.0	56.5	49.0	52.3	50.0	57.1	64.6	57.0
企業動向関連	57.0	56.0	45.8	45.0	52.0	48.0	44.0	40.0	49.0	54.0	52.0

平成年/月	H27/8	H27/10	H27/12	H28/2	H28/4	H28/6	H28/8	H28/10	H28/12	H29/2	H29/4
合計	56.5	49.0	48.0	46.0	46.5	46.5	51.5	49.5	47.0	55.1	51.0
家計動向関連	59.0	53.3	47.9	50.0	49.0	46.0	51.0	51.0	46.0	56.3	52.1
企業動向関連	54.0	45.0	48.0	42.0	44.0	47.0	52.0	48.0	48.0	54.0	50.0

平成年/月	H29/6	H29/8	H29/10	H29/12	H30/2	H30/4	H30/6	H30/8	H30/10	H30/12	H31/2
合計	49.0	54.2	54.6	51.0	57.5	54.0	50.5	55.0	53.5	48.0	46.0
家計動向関連	51.0	55.4	58.0	55.0	62.0	58.0	52.1	56.0	55.0	50.0	48.0
企業動向関連	47.0	53.0	51.0	47.0	53.0	50.0	49.0	54.0	52.0	46.0	44.0

平成年/月	R3/2	R3/4	R3/6	R3/8	R3/10						
合計	54.0	43.0	60.4	47.4	63.0						
家計動向関連	62.0	42.0	67.7	53.0	67.4						
企業動向関連	46.0	44.0	53.1	41.7	59.0						

担当部署： 中央区区民部商工観光課中小企業振興係