

待機児童の現状（平成30年4月1日現在）

1 待機児童の対応別内訳

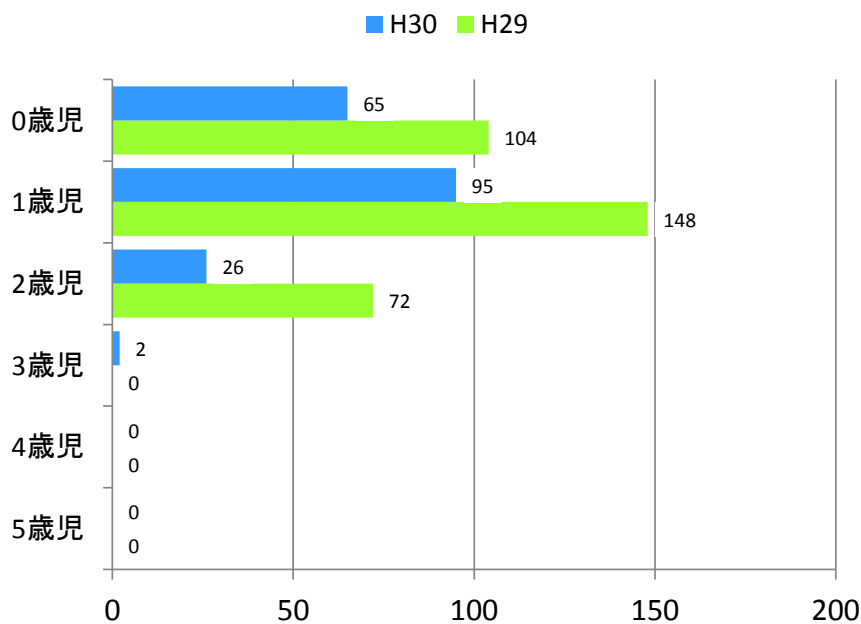
申込者総数 2,019人(前年比 66人増)、転園等を除く入園申込者数 1,791人(前年比 38人増)
待機児童数は 188人(前年比 136人減)

歳児	待機児童数	認可外保育施設に通園※	職場に同伴(自営しながら自宅保育)	親類・知人へ依頼	一時保育を利用	求職しながら自宅で保育	育児休業延長等	育児休業短縮可	定員空数
0歳児	65人	1人	2人	2人	0人	9人	45人	6人	0人
1歳児	95人	4人	2人	9人	2人	4人	71人	3人	0人
2歳児	26人	8人	1人	2人	0人	13人	2人	0人	3人
3歳児	2人	0人	0人	1人	0人	1人	0人	0人	12人
4歳児	0人								154人
5歳児	0人								192人
合計	188人	13人	5人	14人	2人	27人	118人	9人	361人

※ 認証保育所及び事業所内保育所以外に通園している者

2 昨年度との比較

(1) 年齢別待機児童数



(2) 待機児童の対応別内訳

	待機児童数	認可外保育施設に通園※	職場に同伴(自営しながら自宅保育)	親類・知人へ依頼	一時保育を利用	求職しながら自宅で保育	育児休業延長等	育児休業短縮可
H30	188人	13人	5人	14人	2人	27人	118人	9人
H29	324人	16人	10人	20人	9人	54人	215人	0人

※ 認証保育所及び事業所内保育所以外に通園している者

私立認可保育所6カ所の開設等(認証保育所から移行1カ所)により定員を524人拡大したほか、期間限定型保育事業の実施等の取組を行った結果、乳幼児人口は増加したものの待機児童数は昨年度を下回った。