

# 【令和元年度 第1回中央区立保育園・こども園における園児肥満度調査結果】

## 1. 目的

園児の肥満・やせの実態を把握することにより、今後の保健対策の推進を図り、幼児期からの適正体重の維持に努めるための資料とする。

## 2. 対象

中央区立保育園・こども園(16園)の3・4・5歳児クラスの園児 【男子525人・女子512人 合計1,037人】  
 なお、調査対象の内訳は表1のとおりである。

表1 年齢・男女別の内訳

	3歳児クラス		4歳児クラス		5歳児クラス		合計
	男子	女子	男子	女子	男子	女子	
桜川	12	9	11	9	12	9	62
明石町	13	11	14	11	15	10	74
築地	10	12	8	14	10	12	66
八丁堀	9	7	8	8	7	8	47
十思	7	12	14	5	11	7	56
堀留町	7	8	6	8	7	9	45
人形町	15	5	9	11	8	12	60
日本橋	8	10	6	12	10	7	53
浜町	16	8	14	9	12	12	71
つくだ	13	11	12	13	13	12	74
月島	14	11	10	14	12	13	74
かちどき西	11	13	11	13	10	13	71
勝どき	15	14	11	13	12	12	77
晴海	9	11	15	4	7	11	57
京橋こども	7	7	6	8	8	6	42
晴海こども	21	14	15	24	14	20	108
合計	187	163	170	176	168	173	1,037

## 3. 調査時期

平成31年4月

## 4. 内容

健康診断結果に基づく「身長」「体重」から、肥満度を算出する。

## 5. 算出方法

標準体重を「幼児身長体重曲線」からもとめる。

計算式	$\text{肥満度}(\%) = \frac{\text{実測体重}(\text{kg}) - \text{標準体重}(\text{kg})}{\text{標準体重}(\text{kg})} \times 100$ <p style="text-align: center;">*小数点以下第2位を四捨五入し、第1位まで算出*</p>
-----	--

### 【判定基準】

	幼児身長体重曲線
肥満	肥満度15%以上
やせ	肥満度-15%以下

### 幼児身長体重曲線について

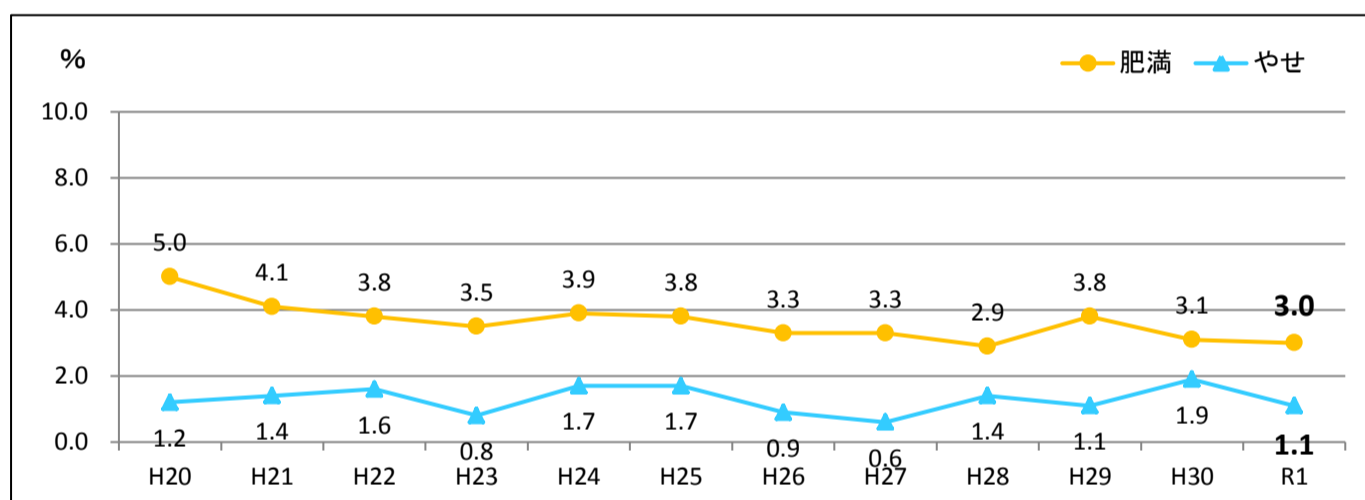
厚生労働省 平成12年乳幼児身体発育調査報告書をもとに算出しております。



## 6. 「肥満」「やせ」の状況

### (1) 年次比較

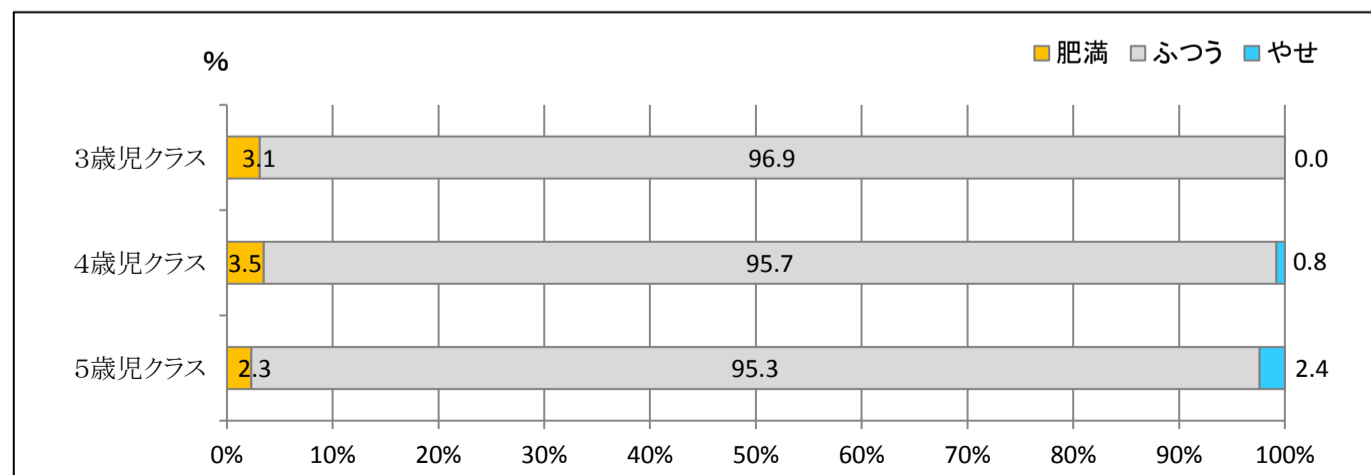
	肥満		ふつう		やせ	
令和元年度	31 人	3.0%	995 人	95.9%	11 人	1.1%
平成30年度	32 人	3.1%	961 人	95.0%	19 人	1.9%
平成29年度	38 人	3.8%	962 人	95.2%	11 人	1.1%
平成28年度	29 人	2.9%	956 人	95.7%	14 人	1.4%
平成27年度	33 人	3.3%	963 人	96.1%	6 人	0.6%
平成26年度	32 人	3.3%	935 人	95.8%	9 人	0.9%
平成25年度	35 人	3.8%	867 人	94.4%	16 人	1.7%
平成24年度	32 人	3.9%	780 人	94.4%	14 人	1.7%
平成23年度	28 人	3.5%	766 人	95.8%	6 人	0.8%
平成22年度	29 人	3.8%	718 人	94.6%	12 人	1.6%
平成21年度	30 人	4.1%	687 人	94.5%	10 人	1.4%
平成20年度	36 人	5.0%	676 人	93.8%	9 人	1.2%



### (2) 年齢別

	肥満		ふつう		やせ	
3歳児クラス	11 人	3.1%	339 人	96.9%	0 人	0.0%
4歳児クラス	12 人	3.5%	331 人	95.7%	3 人	0.8%
5歳児クラス	8 人	2.3%	325 人	95.3%	8 人	2.4%

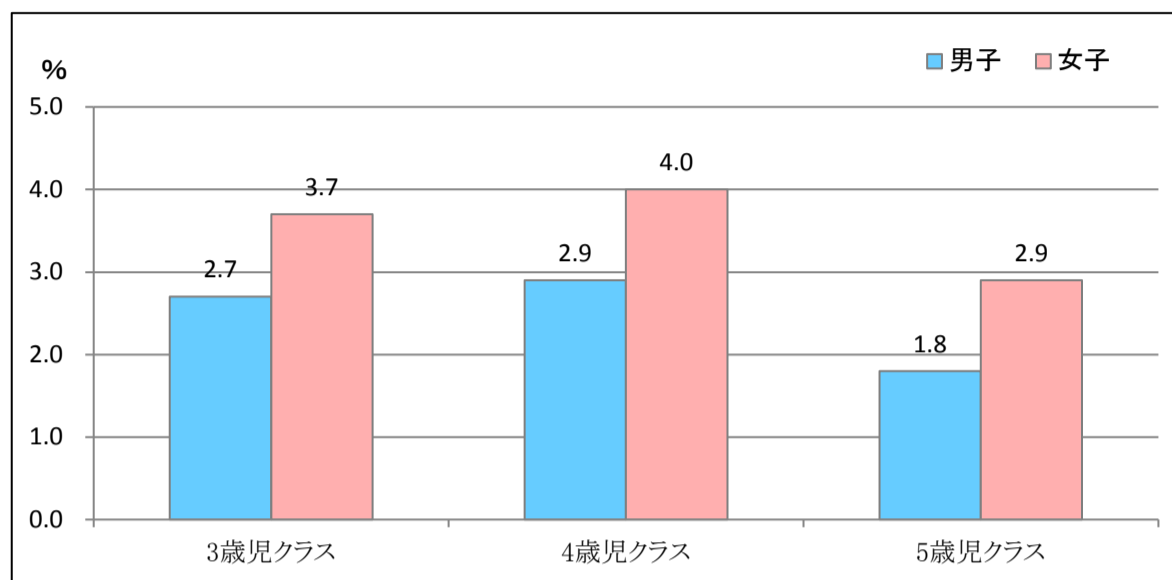
\*肥満(肥満度15%以上) ふつう(肥満度-15%未満~15%未満) やせ(肥満度-15%以下)



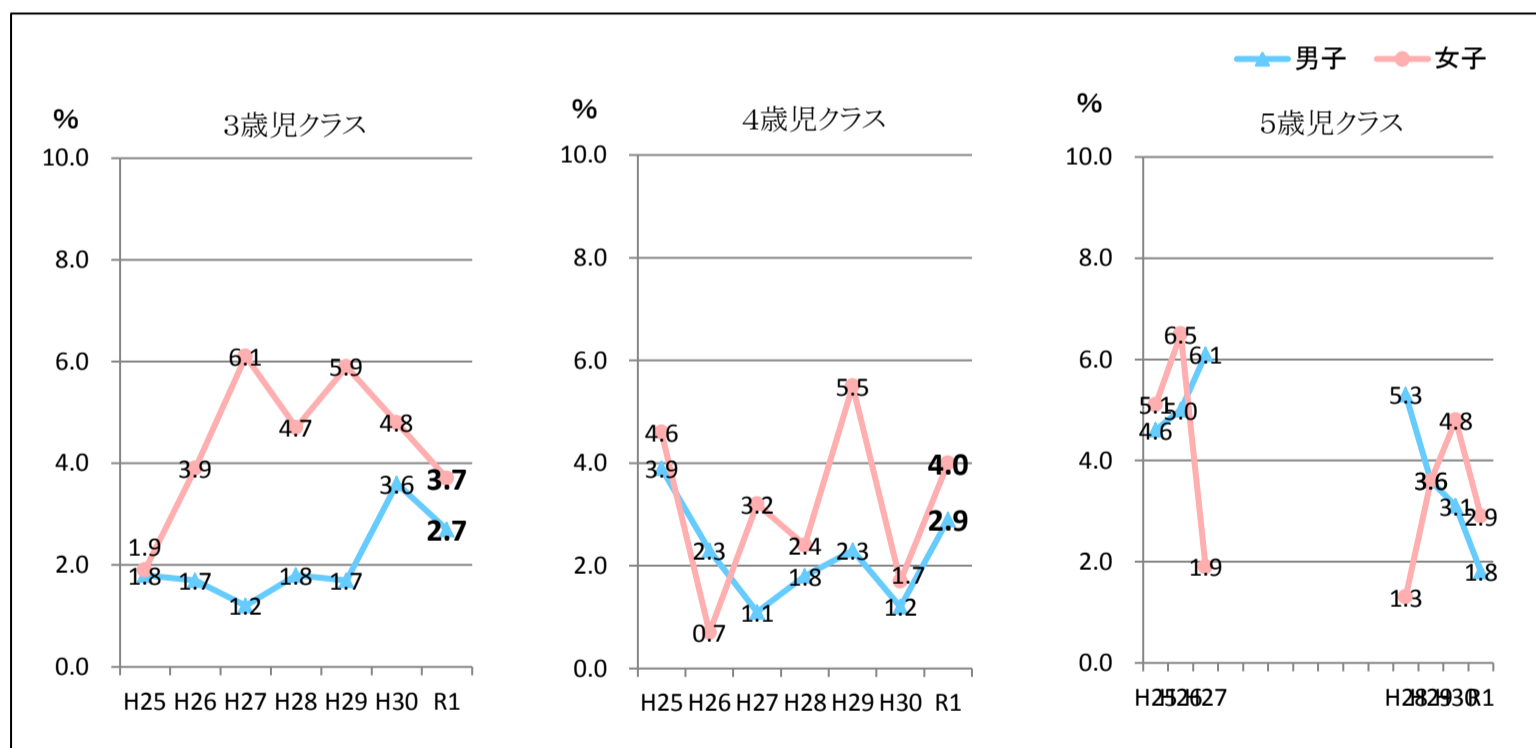
## 7. 「肥満」の状況

### (1) 年齢別・男女別の状況

	男子		女子		合計	
	人数	割合	人数	割合	人数	割合
3歳児クラス	5人	2.7%	6人	3.7%	11人	3.1%
4歳児クラス	5人	2.9%	7人	4.0%	12人	3.5%
5歳児クラス	3人	1.8%	5人	2.9%	8人	2.3%



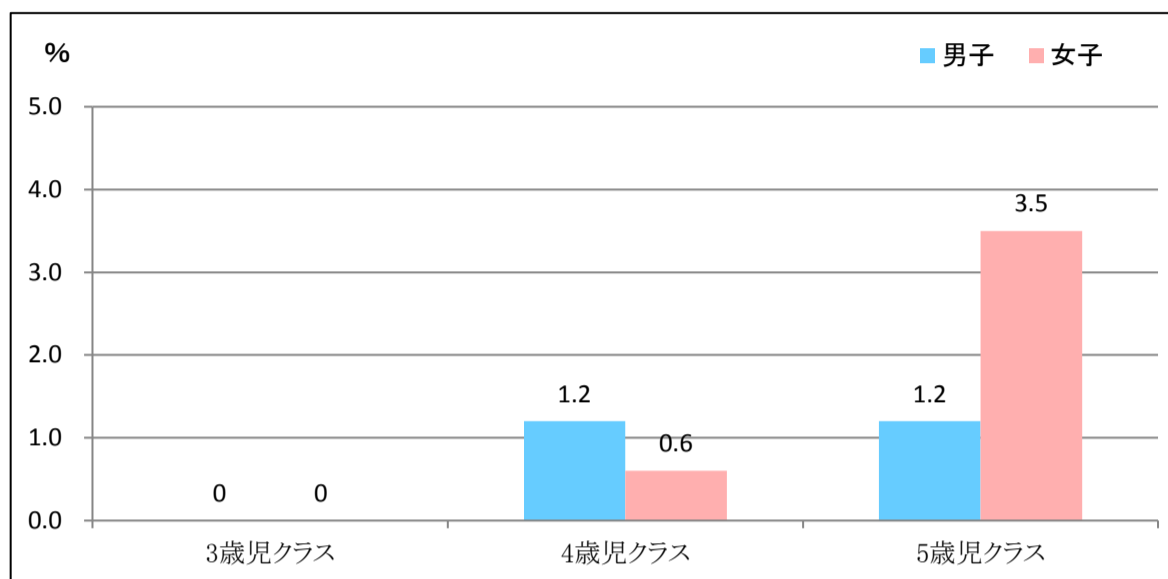
### (2) 年齢別・男女別の年次比較



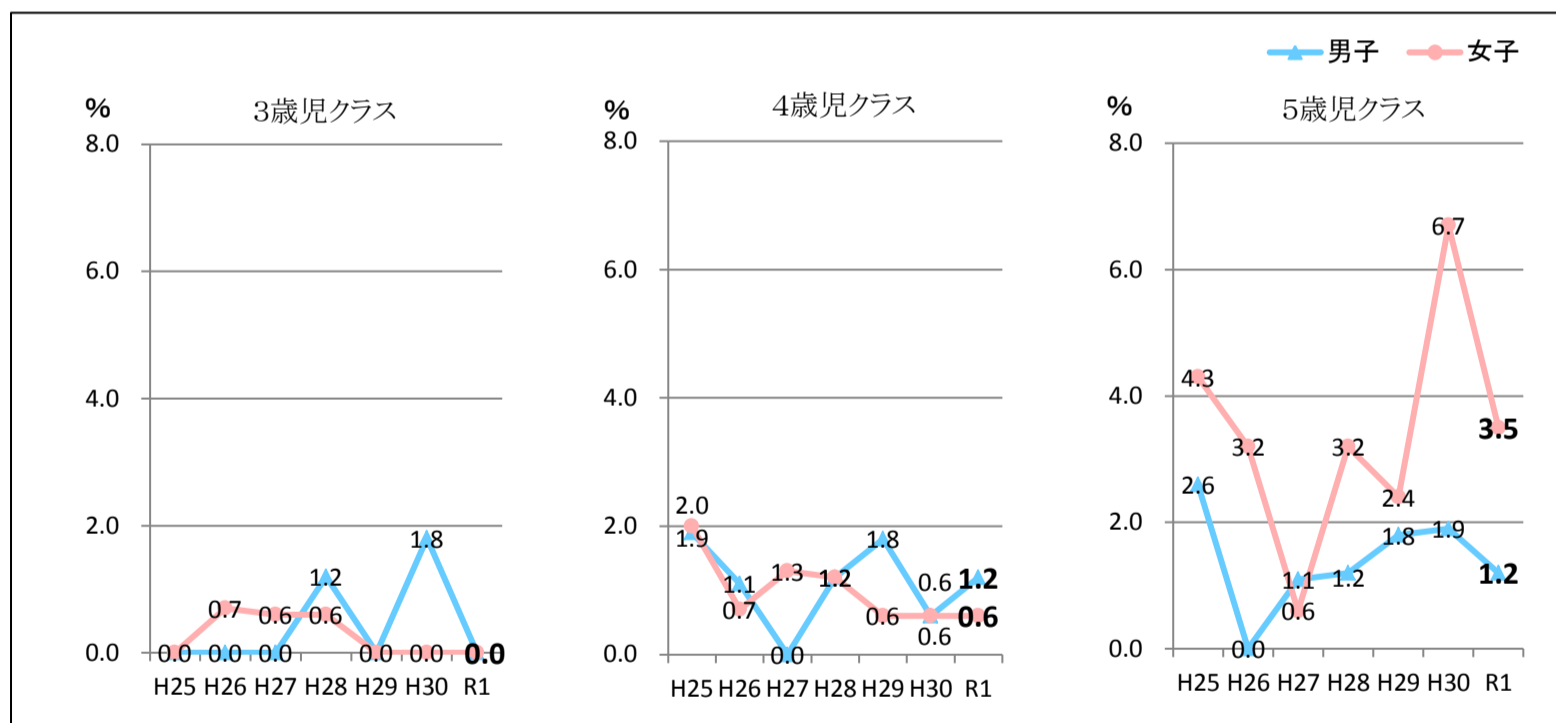
## 8. 「やせ」の状況

### (1) 年齢別・男女別の状況

	男子		女子		合計	
	人数	割合	人数	割合	人数	割合
3歳児クラス	0人	0.0%	0人	0.0%	0人	0.0%
4歳児クラス	2人	1.2%	1人	0.6%	3人	0.9%
5歳児クラス	2人	1.2%	6人	3.5%	8人	2.3%



### (2) 年齢別・男女別の年次比較



## 9. 身長と体重の平均

### (1) 平均身長

	男子	女子
3歳児クラス	97.3 cm	96.6 cm
4歳児クラス	104.3 cm	104.1 cm
5歳児クラス	111.5 cm	110.5 cm

### (2) 平均体重

	男子	女子
3歳児クラス	15.0 kg	14.4 kg
4歳児クラス	16.8 kg	16.8 kg
5歳児クラス	19.1 kg	18.7 kg