

## 実施計画書（LEDランプ）

（申請者）

管理組合名称 事業者名称		申請者印	
ふりがな			
氏名 (代表者氏名)			

（LEDランプ概要）

※ 複数種類のLEDランプを導入する場合には、1種類につき実施計画書を1枚作成してください。この場合、2枚目以降の（申請者）欄は記入不要です。

組 合 せ 品 番 ※無い場合記入不要				
LEDランプ	メーカー名・ 製品名・型式			
	形 状 (該当するものに○)	①器具一体型 ②直管形 ③LEDユニット形 ④電球形 ⑤その他 ( )		
	エネルギー 消費効率	[lm/W]	寿 命	時 間
	個 数	個	/	
器 具 ※器具一体型の 場合記入不要	メーカー名・ 製品名・型式			
	口金形状 (該当するものに○)	①GX16t-5 ②G13 ③E26 ④E17 ⑤メーカー独自規格 (名称: ) ⑥その他 ( )		
	器具の設置方法 (該当するものに○)	①LED専用の器具を設置する ②既設の器具をLEDランプ専用に変更する ③その他 ( )		
	台 数	台	/	

（添付書類）

- ・ 上表「LEDランプ概要」の内容を確認できる資料（パンフレット、仕様書等）
- ・ 交換前後のランプの仕様が確認できる資料（新旧機器対照表等）

LEDランプを選択する際にご利用ください。

## LEDランプの要件チェック

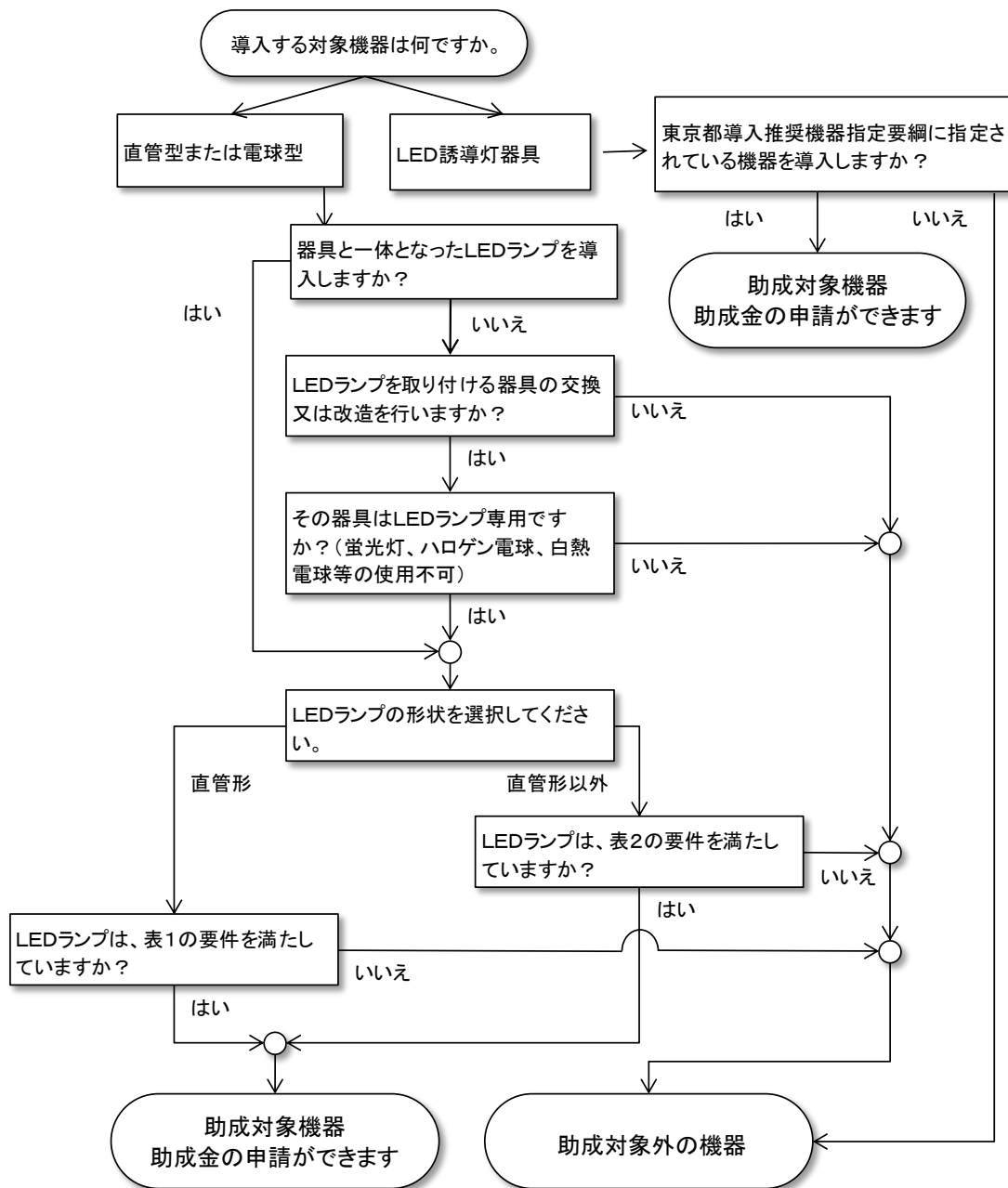


表1 共通の要件

1	既設の照明器具又はランプは、LEDを使用した製品以外であること
2	既設の照明器具又はランプよりも、省エネルギー効果が高い改修を行なうものであること

表2 直管形LEDランプの要件

1	寿命	40,000時間以上
2	効率※	60(lm/W)以上

※全光束(lm)を消費電力(W)で割った値

表3 直管型以外のLEDランプの要件

1	寿命	30,000時間以上	
2	効率※	LEDランプの全光束	効率
		600(lm)未満	要件なし
		600(lm)以上 2,200(lm)未満	30(lm/W)以上
		2,200(lm)以上	60(lm/W)以上

※全光束(lm)を消費電力(W)で割った値が、LEDランプの全光束の区分ごとの効率を上回っていること