

第7章 公共施設緑化調査

7-1 調査の方法

1) 公共施設の区分

公共施設は「管理者別」と「用途別」に、「中央区公共施設等総合管理方針」（平成29年3月）をもとに区分を行った。管理者別公共施設の区分を表7-1に、用途別公共施設の区分を表7-2に示す。

表7-1 管理者別公共施設の区分

区分	管理者
区立施設	中央区
民間公益施設	中央区および民間の合築による複合施設
その他公共施設	国・東京都

表7-2 用途別公共施設の区分

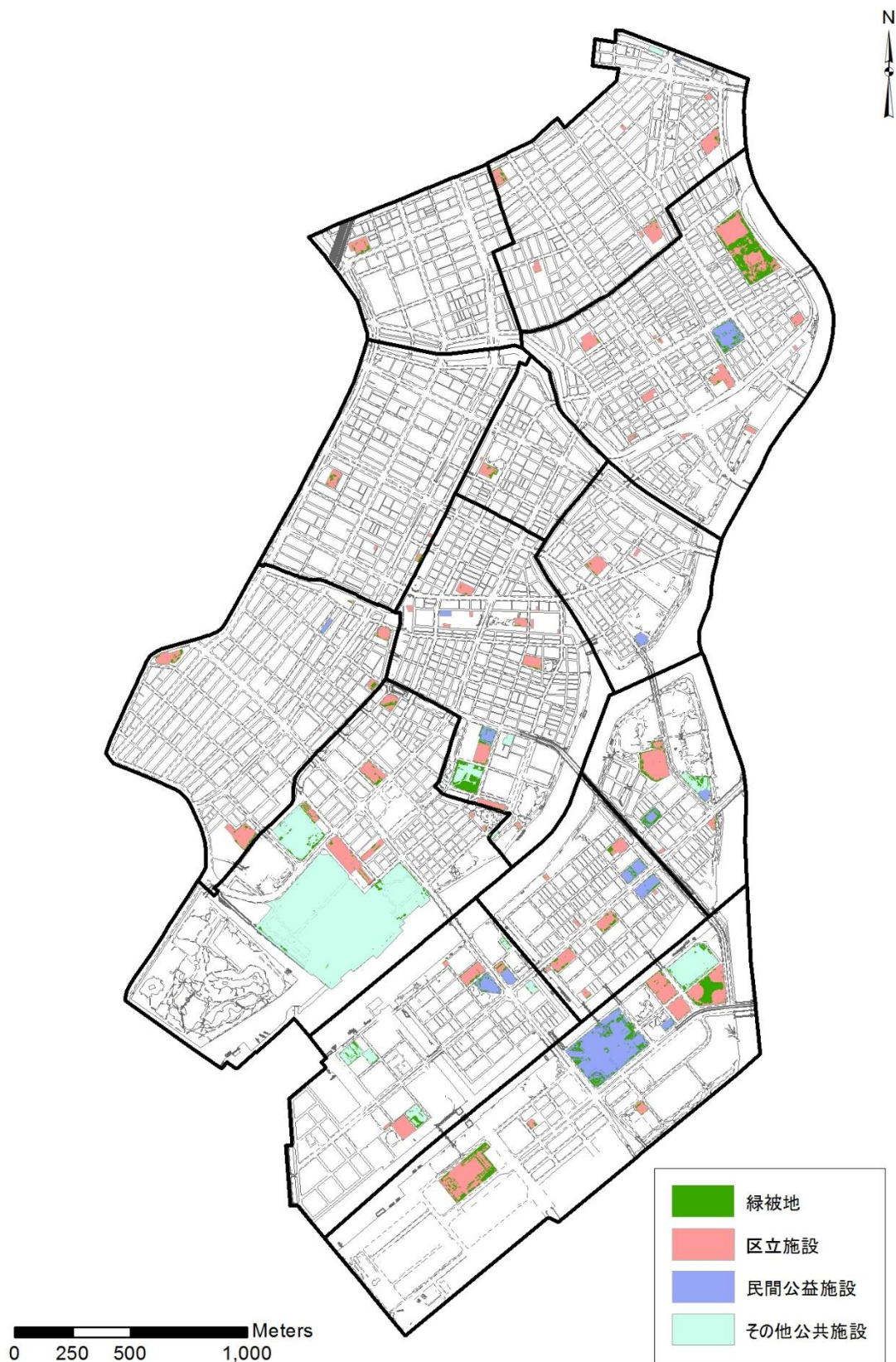
区分	用途事例
行政施設	庁舎、保健所、保健センター、清掃・リサイクル施設
学校教育施設	幼稚園、小学校、中学校、高等学校、大学
子育て支援・福祉施設	子ども家庭支援センター、児童館、保育所、認定こども園、高齢者福祉施設、障害者福祉施設
住宅施設	公営住宅、区立住宅、職員住宅、都立住宅
集会・文化・スポーツ施設	区民館、産業支援施設、集会所、公会堂、社会教育会館、学習施設、スポーツ施設
その他施設	まちづくり支援用施設、公衆浴場等

2) 公共施設の緑被の集計

区内の公共施設について施設の緑被の状況を調査した。

7-2 公共施設の分布状況

区内の公共施設の分布および緑被の状況を図7-1に示す。



この地図は、東京都知事の承認を受けて、東京都縮尺2,500分の1地形図を利用して作成したものである。
(承認番号) 29都市基交著第93号

図7-1 公共施設の分布および緑被の状況

7-3 管理者別公共施設の緑被状況

- 区内の公共施設の緑被率は 12.8%
- 区立施設の緑被率は 19.9%、民間公益施設は 16.8%、その他公共施設は 5.6%

管理者別公共施設の緑被状況を表 7-3、図 7-2 に示す。

調査対象とした公共施設は 107 カ所で、施設合計の緑被面積が 91,899.04 m²、緑被率は 12.8%であった。そのうち、樹木被覆率が 9.3%、草地被覆率が 1.2%、屋上緑地率は 2.3%であった。

管理者別に公共施設をみると、区立施設は 80 カ所、緑被面積が 54,655.12 m²で緑被率が 19.9%と他の公共施設に比べ最も高かった。また、樹木被覆率も 13.8%、草地被覆率 2.9%で他と比較して高い値であった。民間公益施設は区内に 14 カ所、緑被面積が 18,843.89 m²、緑被率が 16.8%であった。また、その他公共施設は 13 カ所で、緑被面積が 18,400.03 m²、緑被率が 5.6%であった。

表 7-3 管理者別公共施設の緑被状況

上段：面積(m²) 下段：面積に対する割合(%)

区分	面積 (m ²)	施設 数	面積に対する割合(%)			
			樹木	草地	屋上 緑地	緑被地
区立施設	275,667.16	80	38,052.45	7,907.97	8,694.70	54,655.12
			13.8	2.9	3.2	19.9
民間公益施設	111,725.02	14	11,879.93	141.19	6,822.77	18,843.89
			10.6	0.1	6.1	16.8
その他公共施設	328,239.06	13	16,588.30	789.90	1,021.83	18,400.03
			5.1	0.2	0.3	5.6
合計	715,631.24	107	66,520.68	8,839.06	16,539.30	91,899.04
			9.3	1.2	2.3	12.8

※ 四捨五入の関係で巻末資料と数値が合わない場合がある。

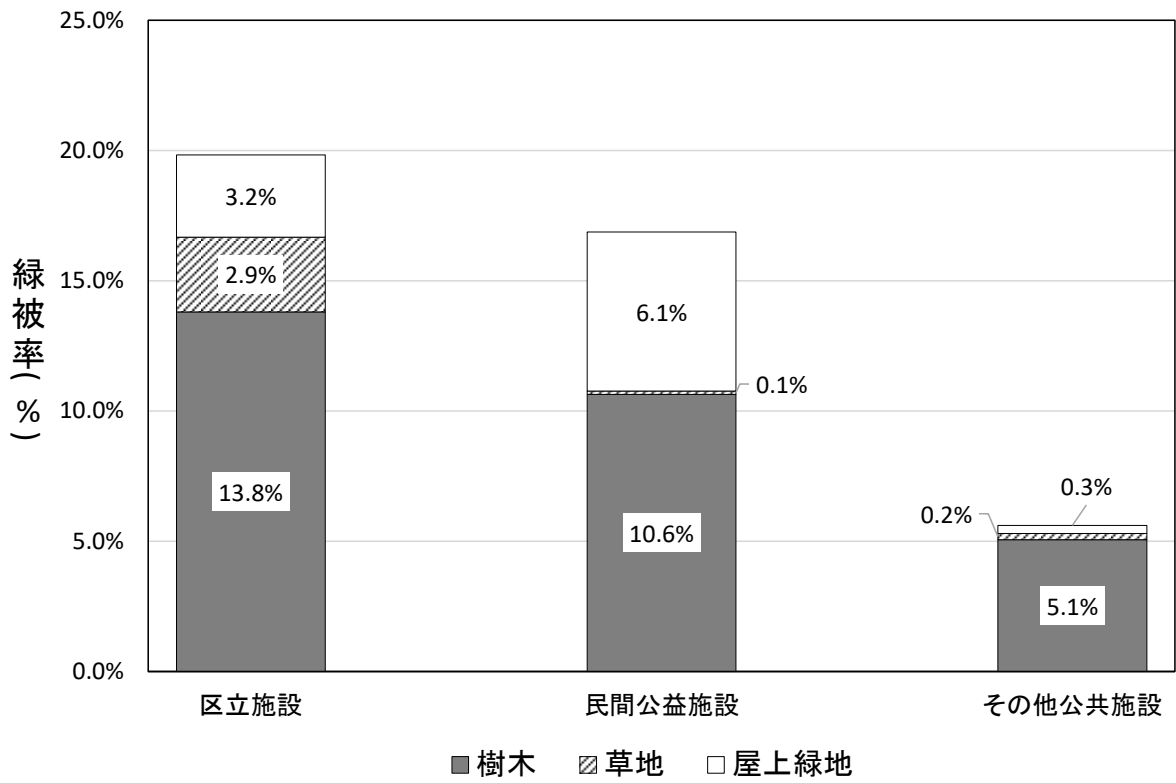


図 7-2 管理者別公共施設の緑被状況

7-4 用途別公共施設の緑被状況

- 用途別公共施設で緑被率が最も高かったのは集会・文化・スポーツ施設の43.7%

用途別に区分した公共施設の緑被率を表7-4に示す。そのうち集会・文化・スポーツ施設の緑被率が36.3%（緑被面積28,279.67㎡）で最も高かった。次いで、行政施設が22.1%（同11,175.92㎡）、住宅施設が16.0%（同15,867.96㎡）であった。

表7-4 用途別公共施設の緑被状況

上段：面積(㎡) 下段：面積に対する割合(%)

区分	面積	施設数	用途別			緑被地
			樹木	草地	屋上緑地	
行政施設	50,773.78	14	6,702.21	384.96	4,088.75	11,175.92
			13.2	0.8	8.1	22.1
学校教育施設	144,465.73	22	16,359.11	1,128.68	2,195.48	19,683.27
			11.3	0.8	1.5	13.6
子育て支援・福祉施設	65,235.81	22	7,253.20	171.09	2,682.71	10,107.00
			11.1	0.3	4.1	15.5
住宅施設	99,285.72	20	10,852.65	90.11	4,925.20	15,867.96
			10.9	0.1	5.0	16.0
集会・文化・スポーツ施設	77,933.25	22	19,013.63	7,016.56	2,249.48	28,279.67
			24.4	9.0	2.9	36.3
その他施設	277,936.95	7	6,339.88	47.66	397.68	6,785.22
			2.3	0.02	0.1	2.4
合計	715,631.24	107	66,520.68	8,839.06	16,539.30	91,899.04
			9.3	1.2	2.3	12.8

※四捨五入の関係で巻末資料と数値が合わない場合がある。