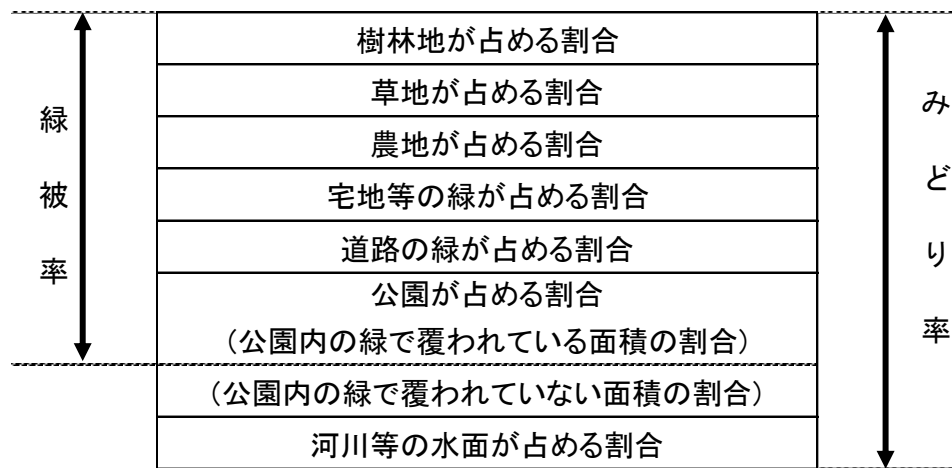


## 第4章 みどり率調査

### 4-1 みどり率の定義

みどり率とは、「緑被率」に「河川等の水面が占める割合」と「公園内で樹木等の緑で覆われていない面積の割合」を加えたもので、ある地域における公園、街路樹、草地、宅地等の緑(屋上緑地を含む)、河川などの面積がその地域全体の面積に占める割合を示し、東京都の緑化指標となっている。

また、緑被面積に公園内で緑に覆われていない面積と水面面積を足したものを「みどり面積」として定義した。緑被率とみどり率との関係を図4-1に示す。



出典：「緑の東京計画」(平成12年12月東京都)

図4-1 みどり率と緑被率の関係

## 4-2 区全体のみどり率

● 本区のみどり率は 26.5%

区全域のみどり率の集計結果を表 4-1 に示す。

中央区全体のみどり面積は 267.75ha で、みどり率は 26.5%であった。みどり面積のうち公園面積は 60.60ha でみどり面積に占める割合は 22.6%、公園を除く水面は面積 135.93ha、みどり面積に占める割合は 50.8%であった。

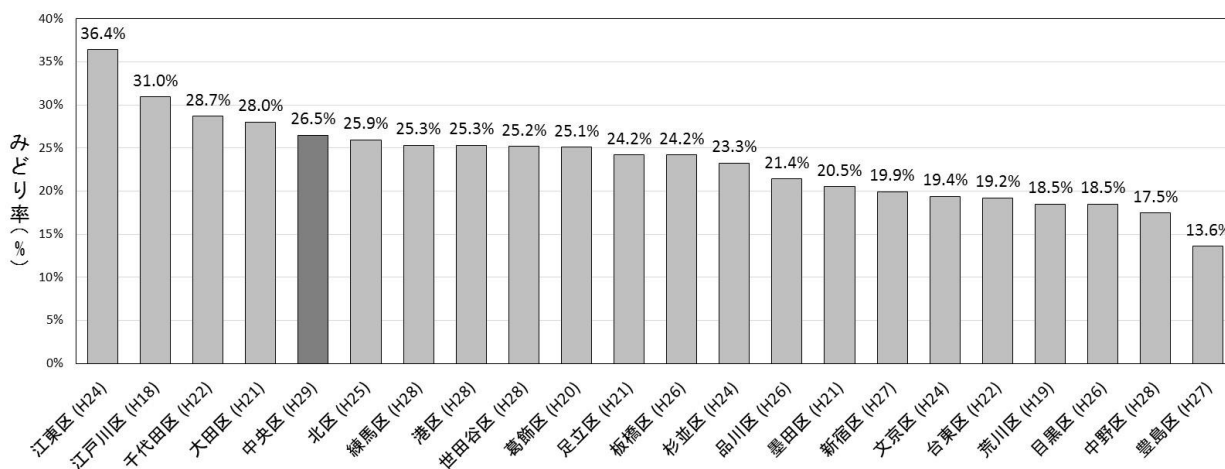
表 4-1 みどり率の状況

区全体面積 (ha)	公園を除く緑被地面			公園を除く 水面 (ha)	公園 (ha)	みどり面積 合計 (ha)	みどり率
	樹木 (ha)	草地 (ha)	屋上緑地 (ha)				
1,011.5	54.45	9.18	7.59	135.93	60.60	267.75	26.5%
みどり面積に 占める割合	20.3%	3.4%	2.8%	50.8%	22.6%	100.0%	—

※四捨五入の関係で構成比が 100%にならない場合がある。

### [参考]

23 区のみどり率を図 4-2 に示す。なお、全ての区で調査を実施しておらず、また各区によってみどり率の考え方が異なるため、比較を行う際には注意が必要である。



※各区の HP と聞き取り調査結果より

図 4-2 23 区のみどり率

### 4-3 地区別のみどり率

- みどり率が最も高い地区は佃地区の 54.8%
- みどり率が最も低い地区は銀座地区の 6.4%

地区別のみどり率集計表を表 4-2 に、地区別のみどり率とその構成比を図 4-3 に示す。

13 地区の中でみどり率が最も高いのは佃地区の 54.8%、次いで築地地区の 41.5%、勝どき・豊海地区の 37.4%であった。みどり率が最も低いのは銀座地区の 6.4%、次いで日本橋問屋街地区の 9.6%、東京駅前地区の 9.8%であった。水面面積を多く含む沿岸部地区のみどり率は高く、内陸部の地区は低い傾向にある。

佃地区は河川沿いの公園や、大川端リバーシティ 21 など再開発事業による緑被地が多く分布しており、さらに水面が地区面積の 3分の1 を占めていることなどからみどり率が高い。また築地地区も都立浜離宮恩賜庭園を有しており、高いみどり率となっている。

銀座地区、日本橋問屋街地区および東京駅前地区では、いずれも内陸のため水面面積が少なく、また、緑被地も小さいためみどり率が低くなっている。

表 4-2 地区別のみどり率集計表

上段：面積(m<sup>2</sup>) 下段：地区面積に対する割合(%)

地区名	地区面積 (m <sup>2</sup> )	公園を除く緑被地			公園を除く 水面	公園				みどり面積 合計(m <sup>2</sup> )	みどり率	
		樹木	草地	屋上 緑地		公園面積		内訳				
						樹木	草地	屋上 緑地	水面			公園 非緑地
日本橋問屋街地区	804,452	20,802.16 2.6%	3,270.32 0.4%	5,316.52 0.7%	34,470.57 4.3%	13,076.11 1.6%	78.59 0.01%	18.22 0.002%	0.64 0.0001%	7,918.34 1.0%	76,935.68	9.6%
日本橋本石町・ 室町・本町地区	477,972	22,150.75 4.6%	516.83 0.1%	4,278.03 0.9%	25,767.94 5.4%	2,687.62 0.6%	854.22 0.2%	0.00 0.0%	0.00 0.0%	1,787.91 0.4%	55,401.16	11.6%
日本橋兜町・ 茅場町地区	279,054	13,273.79 4.8%	111.99 0.04%	1,205.44 0.4%	21,299.69 7.6%	6,154.57 2.2%	147.43 0.05%	0.00 0.0%	0.00 0.0%	4,944.25 1.8%	42,045.48	15.1%
東京駅前地区	688,490	37,505.45 5.4%	1,929.31 0.3%	7,745.14 1.1%	20,349.39 3.0%	242.62 0.04%	188.16 0.03%	0.00 0.0%	0.00 0.0%	54.46 0.008%	67,771.92	9.8%
日本橋人形町・ 浜町河岸地区	1,268,650	57,440.99 4.5%	3,689.43 0.3%	7,180.28 0.6%	172,714.32 13.6%	70,610.80 5.6%	25,646.01 2.0%	202.85 0.02%	0.00 0.0%	43,512.71 3.4%	311,635.82	24.6%
銀座地区	860,408	35,767.20 4.2%	943.55 0.1%	9,242.72 1.1%	1,151.94 0.1%	8,086.87 0.9%	4,797.11 0.6%	7.35 0.001%	0.00 0.0%	3,282.41 0.4%	55,192.28	6.4%
新川地区	476,482	33,986.06 7.1%	1,909.18 0.4%	1,288.59 0.3%	115,161.49 24.2%	11,049.33 2.3%	3,989.27 0.8%	1,943.54 0.4%	11.57 0.002%	186.58 0.04%	163,394.65	34.3%
京橋地区	905,049	53,932.67 6.0%	2,164.83 0.2%	6,483.27 0.7%	93,083.83 10.3%	37,430.58 4.1%	18,433.34 2.0%	1,465.50 0.2%	1,492.42 0.2%	16,039.31 1.8%	193,095.18	21.3%
築地地区	1,290,408	60,379.94 4.7%	3,486.16 0.3%	4,727.70 0.4%	192,845.43 14.9%	273,638.32 21.2%	148,274.92 11.5%	58,842.21 4.6%	5.64 0.0004%	30,900.27 2.4%	535,077.56	41.5%
佃地区	489,511	45,017.01 9.2%	2,716.64 0.6%	1,955.16 0.4%	163,471.64 33.4%	55,094.69 11.3%	19,150.76 3.9%	7,412.99 1.5%	11.79 0.002%	390.11 0.08%	268,255.14	54.8%
月島地区	516,076	31,388.68 6.1%	2,855.38 0.6%	2,960.35 0.6%	120,147.66 23.3%	7,784.86 1.5%	3,569.46 0.7%	13.66 0.003%	0.00 0.0%	4,201.74 0.8%	165,136.94	32.0%
勝どき・豊海地区	834,436	46,861.65 5.6%	4,923.32 0.6%	6,636.18 0.8%	234,901.39 28.2%	18,738.15 2.2%	4,194.08 0.5%	133.84 0.02%	0.2 0.00002%	80.88 0.01%	312,060.68	37.4%
晴海地区	1,224,012	85,967.94 7.0%	63,296.73 5.2%	16,886.17 1.4%	163,899.44 13.4%	101,409.55 8.3%	22,640.74 1.8%	29,027.44 2.4%	5,655.62 0.5%	33.62 0.003%	431,459.83	35.2%
総計	10,115,000	544,474.31 5.4%	91,813.67 0.9%	75,905.57 0.8%	1,359,264.73 13.4%	606,004.07 6.0%	257,861.27 2.5%	100,367.28 1.0%	7,398.26 0.1%	31,592.10 0.3%	2,677,462.34 2.1%	26.5%

※四捨五入の関係で行列の合計値が合わない場合がある。

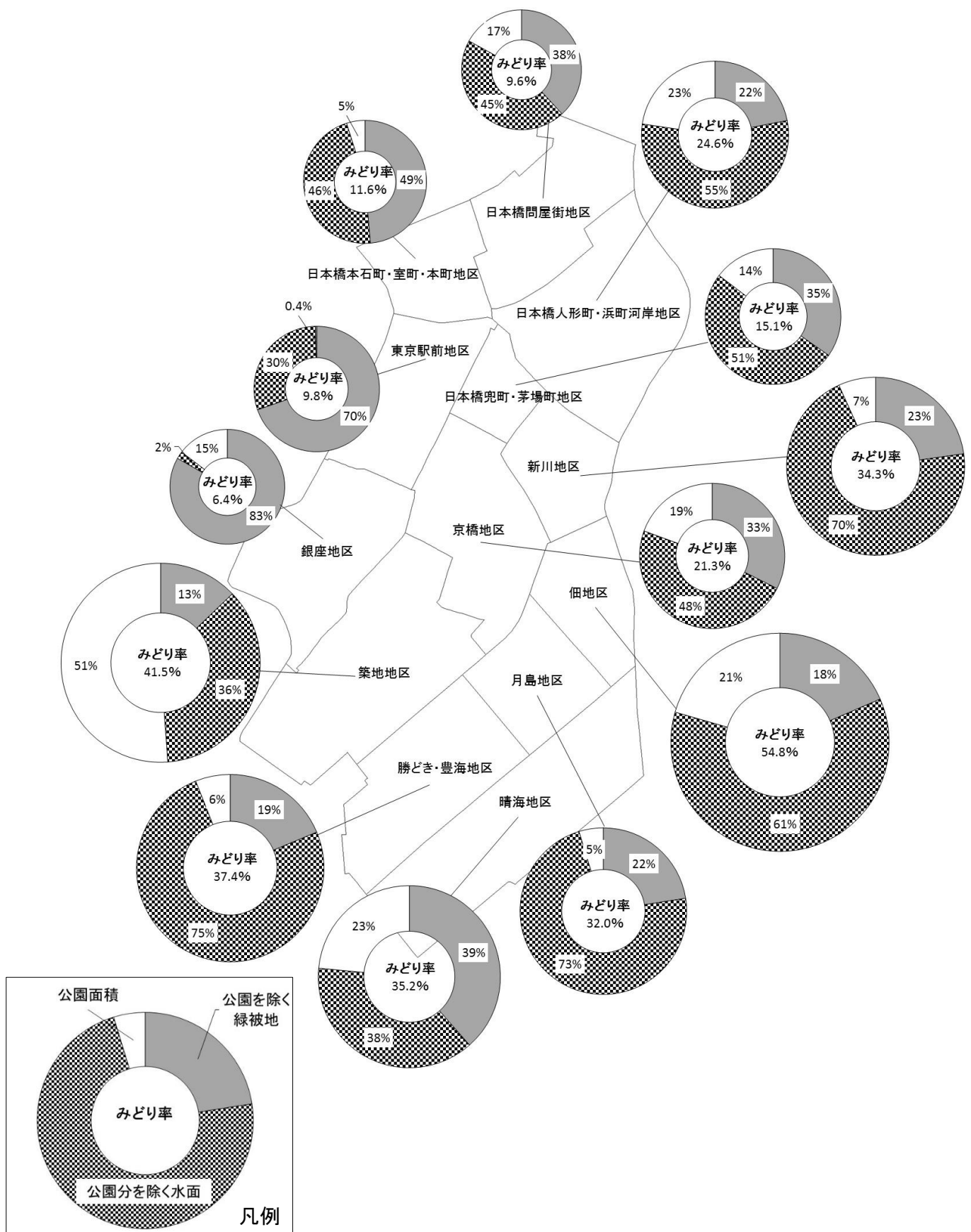


図4-3 地区別のみどり率とその構成