

## 確認対象施設の利用定員一覧

区が特定教育・保育施設（幼稚園・保育所・認定こども園）及び特定地域型保育事業の運営事業者等に給付費（委託費）の支給を行うための確認を行うにあたり、これらの施設・事業の利用定員を定めようとするときは、あらかじめ子ども・子育て会議において意見を聴くことが規定されています。

（子ども・子育て支援法第31条第2項及び第43条第2項）

令和5年4月開設予定の特定教育・保育施設の利用定員は次のとおりです。

施設の状況			設置者名称	認可・認定定員数	当該確認に係る事業開始予定年月日	利用定員									
						1号認定			2号認定			3号認定		計	
施設名	施設種別	所在地				3歳	4歳	5歳	3歳	4歳	5歳	満1歳未満	満1歳以上		
												-	1歳	2歳	
さくらさくみらい 新富町	保育所	築地3-1-12 フィル・パーク TOKYO GINZA shintomi.Lab 1～3階	(株)さくらさくみらい	28 (59)	令和5年 4月1日	0	0	0	4 (13)	2 (13)	2 (13)	0	10	10	28 (59)
ほっぺるランド相生橋つくだ	保育所	佃3-2（住居番号未定） 1～3階	(株)テノ.コーポレーション	51 (102)	令和5年 4月1日	0	0	0	5 (21)	5 (21)	5 (21)	0	18	18 (21)	51 (102)
昭和こども園	認定こども園	八重洲2-1-4 八重洲セントラルスクエア 1～3階、地下1・地下2階	(福)東京児童協会	65 (81)	令和5年 4月1日	5	5	5	14	6 (14)	6 (14)	0	12	12	65 (81)
小学館アカデミー晴海保育園 ※設置者の変更	保育所	【本園】 晴海3-6-8 スカインタワー2階 【分園】 晴海2-2-42 パークタワー晴海1階	(株)小学館アカデミー	78	令和5年 4月1日	0	0	0	15	15	15	9	12	12	78
小学館アカデミー 勝どきこども園 ※設置者の変更	認定こども園	勝どき1-3-1 アリアイストタワー勝どき2階	(株)小学館アカデミー	114	令和5年 4月1日	2	2	2	18	18	18	18	18	18	114
計				336 (434)	—	7	7	7	56 (81)	46 (81)	46 (81)	27	70	70 (73)	336 (434)

( ) 内は最終定員

## ※子ども・子育て支援法

第31条第2項：市町村長は、前項の規定により特定教育・保育施設の利用定員を定めようとするときは、あらかじめ、第77条第1項（市町村等における合議制の機関）の審議会その他の合議制の機関を設置している場合にあつてはその意見を、その他の場合にあつては子どもの保護者その他子ども・子育て支援に係る当事者の意見を聴かなければならない。

第43条第2項：市町村長は、前項の規定により特定地域型保育事業の利用定員を定めようとするときは、あらかじめ、第77条第1項の審議会その他の合議制の機関を設置している場合にあつてはその意見を、その他の場合にあつては子どもの保護者その他子ども・子育て支援に係る当事者の意見を聴かなければならない。

<参考1> 小学館アカデミー晴海保育園 設置者変更に伴う利用定員の状況

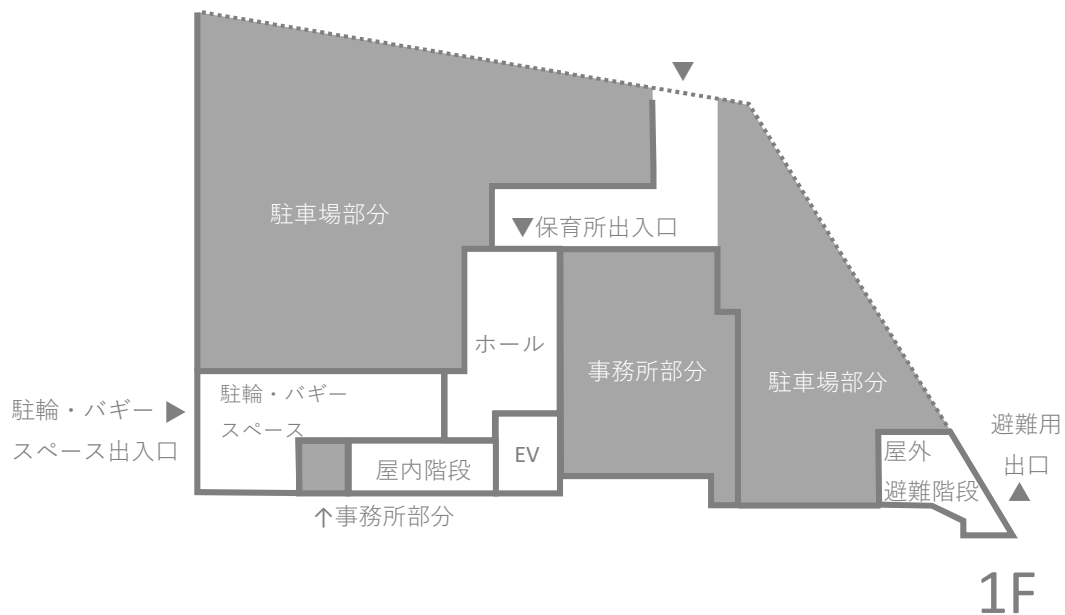
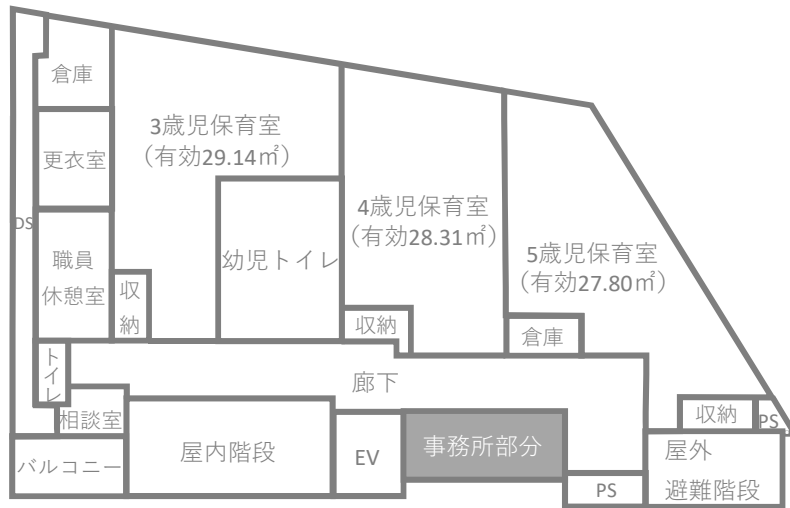
施設の状況		設置者名称	利用定員									計
			1号認定			2号認定			3号認定			
施設名	施設種別		3歳	4歳	5歳	3歳	4歳	5歳	満1歳未満	満1歳以上		
		3歳	4歳	5歳	3歳	4歳	5歳	-	1歳	2歳		
小学館アカデミー晴海保育園	認可保育所	株小学館アカデミー	0	0	0	15	15	15	9	12	12	78
		↑	↑									
		株小学館集英社プロダクション	0	0	0	15	15	15	9	12	12	78

※利用定員の変更なし

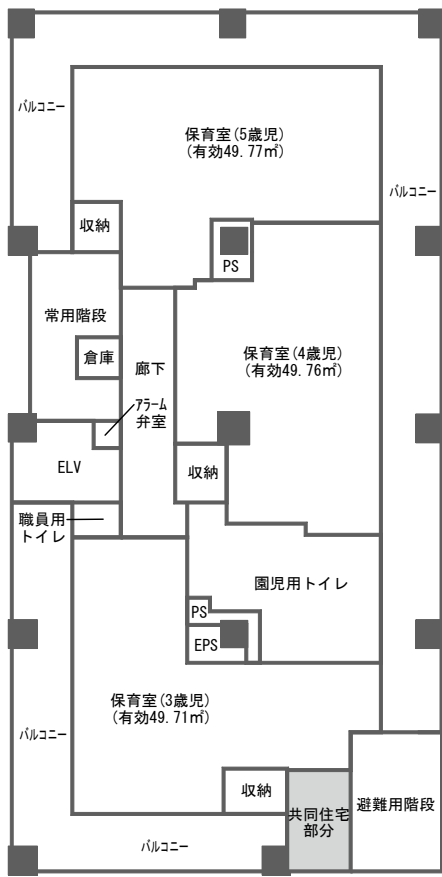
<参考2> 小学館アカデミー勝どきこども園 設置者変更に伴う利用定員の状況

施設の状況		設置者名称	利用定員									計
			1号認定			2号認定			3号認定			
施設名	施設種別		3歳	4歳	5歳	3歳	4歳	5歳	満1歳未満	満1歳以上		
		3歳	4歳	5歳	3歳	4歳	5歳	-	1歳	2歳		
小学館アカデミー 勝どきこども園	認定こども園	株小学館アカデミー	2	2	2	18	18	18	18	18	18	114
		↑	↑									
		株小学館集英社プロダクション	2	2	2	18	18	18	18	18	18	114

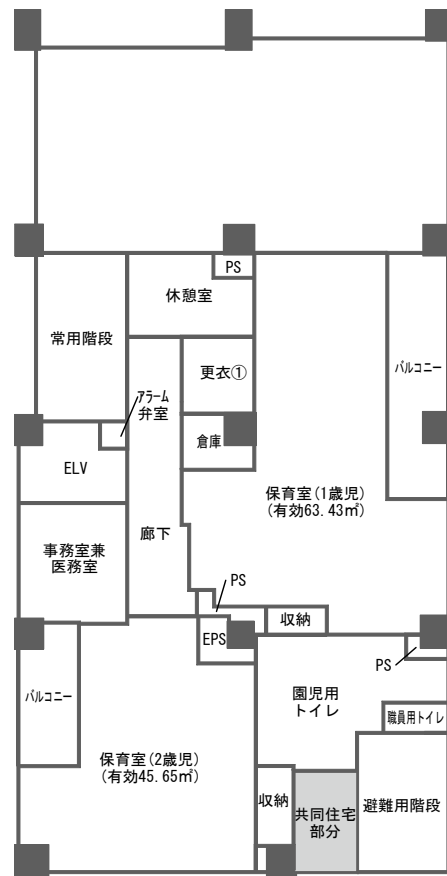
※利用定員の変更なし



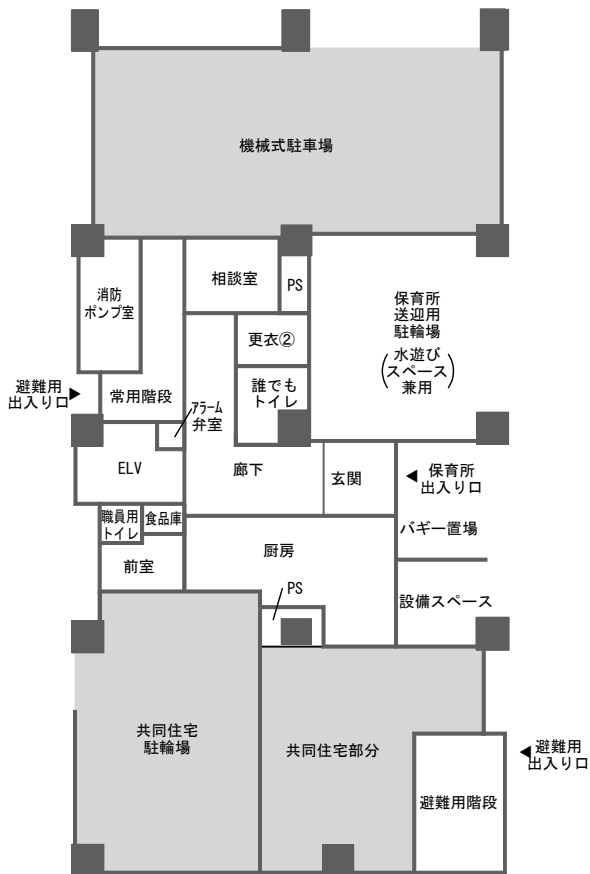
1歳児	2歳児	3歳児	4歳児	5歳児	合計
10人	10人	4人	2人	2人	28人



3F

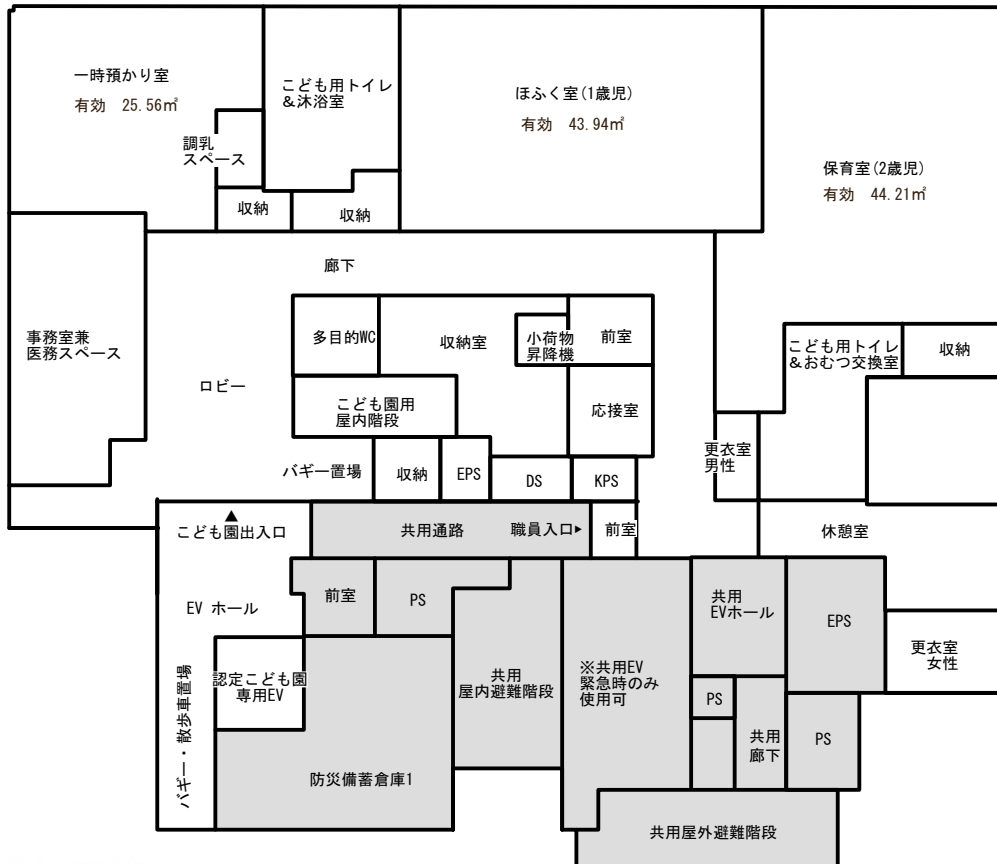
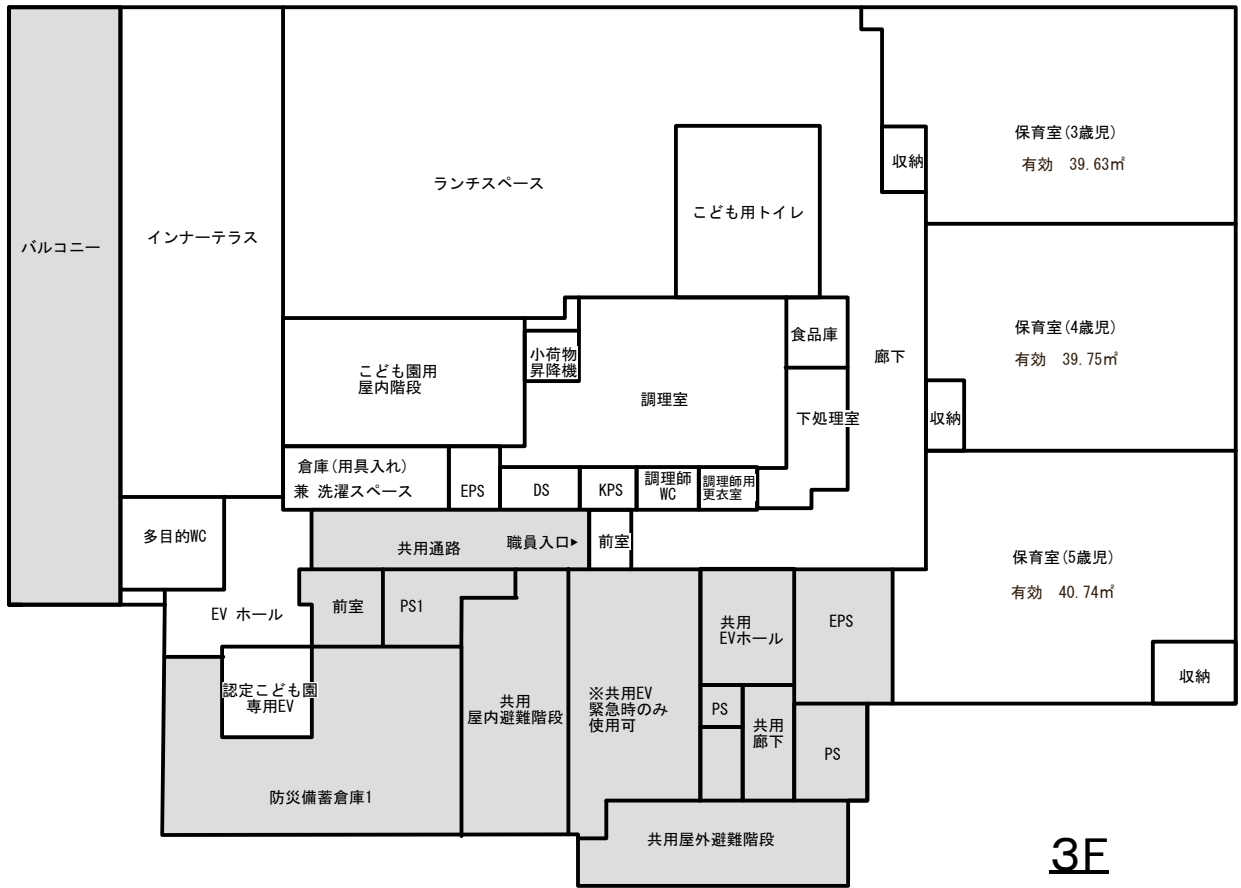


2F



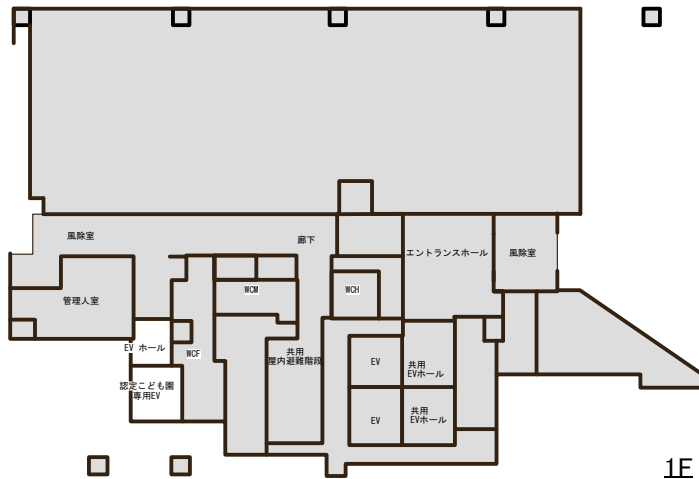
1F

1歳児	2歳児	3歳児	4歳児	5歳児	合計
18人	18人	5人	5人	5人	51人

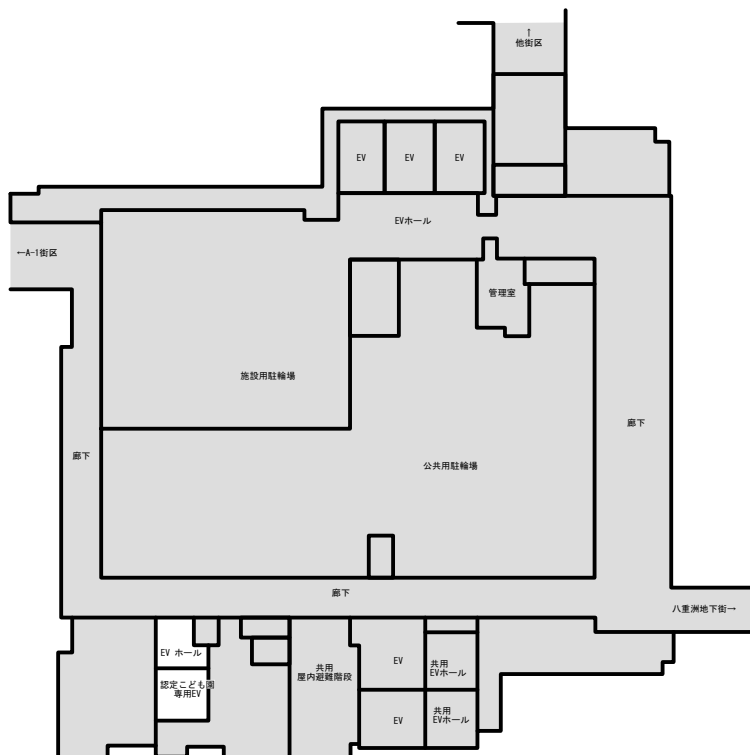


定員

	1号	2・3号	合計
1歳児	—	12名	12名
2歳児	—	12名	12名
3歳児	5名	14名	19名
4歳児	5名	6名	11名
5歳児	5名	6名	11名
合計	15名	50名	65名



1E



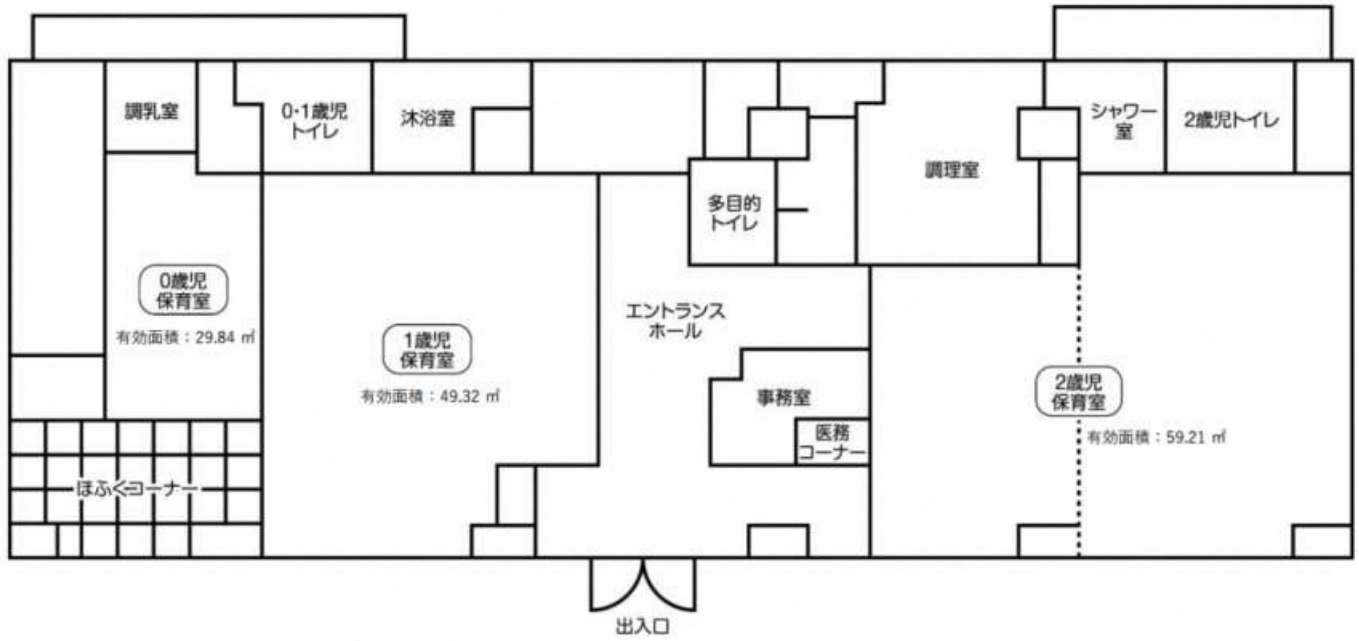
B1E



B2E

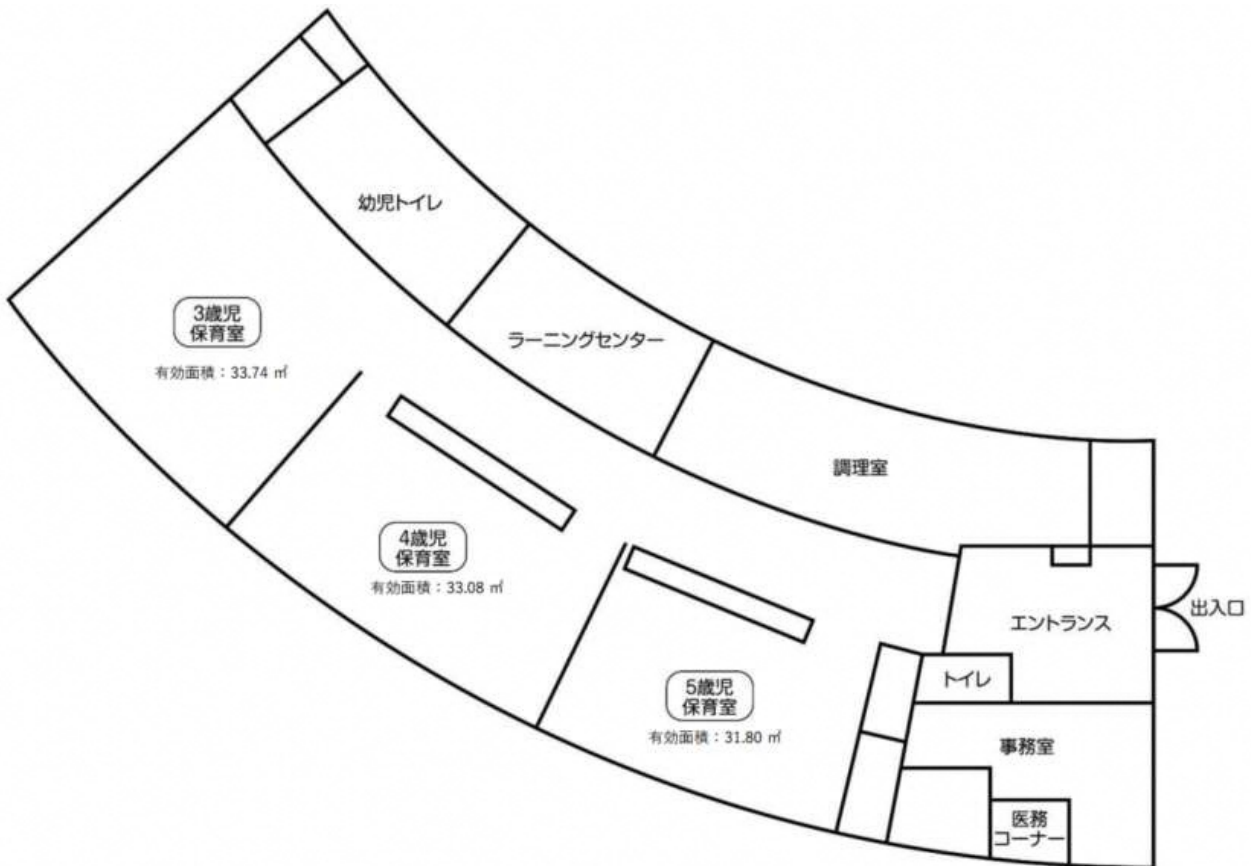
# 小学館アカデミー晴海保育園

## 本園



【定員】本園		
0歳児	1歳児	2歳児
9名	12名	12名

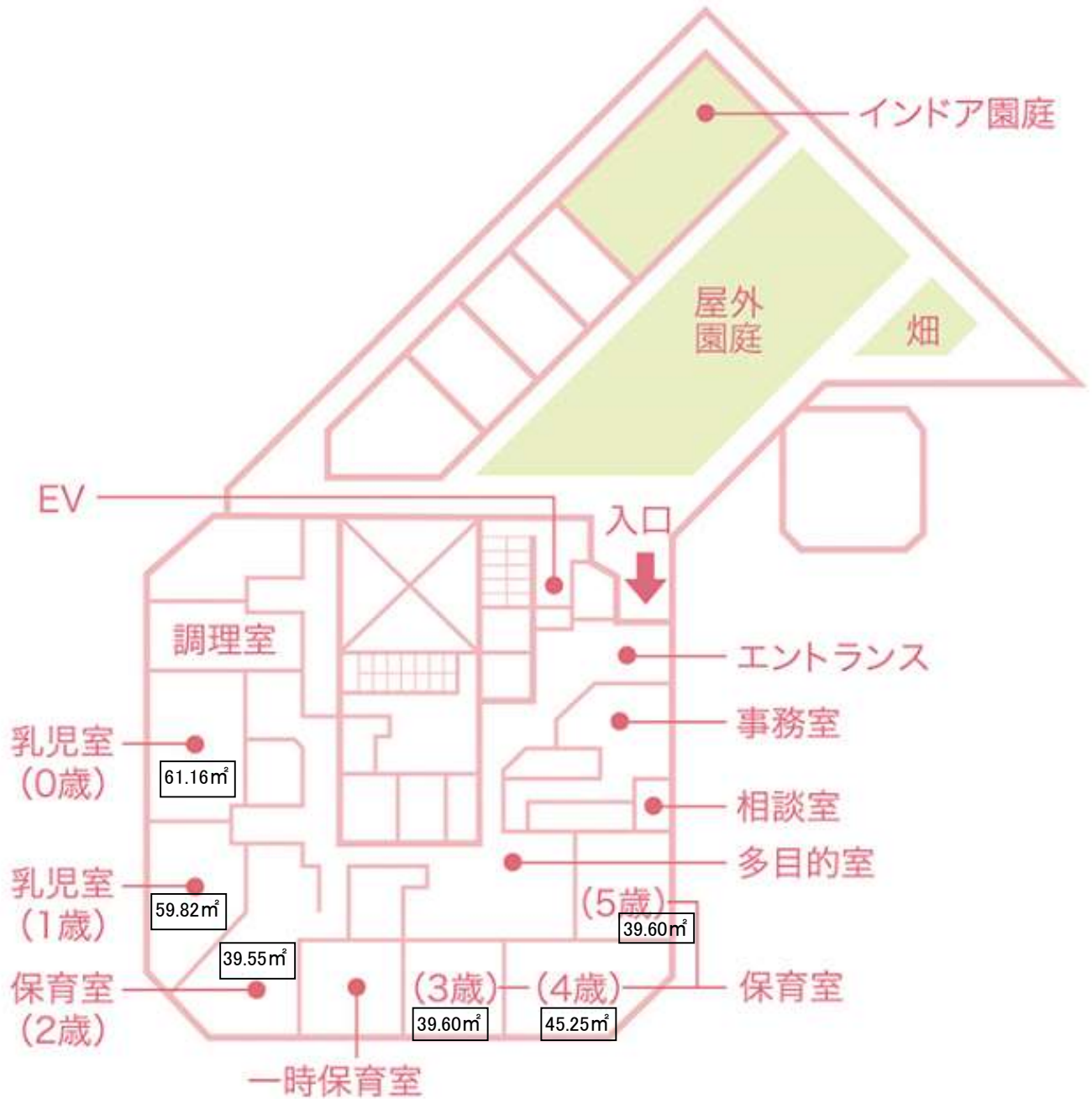
## 分園



【定員】分園		
3歳児	4歳児	5歳児
15名	15名	15名

レイアウト図

保育所名 小学館アカデミー勝どきこども園



【定員】							
	0歳児	1歳児	2歳児	3歳児	4歳児	5歳児	合計
1号	—	—	—	2名	2名	2名	6名
2・3号	18名	18名	18名	18名	18名	18名	108名
合計	18名	18名	18名	20名	20名	20名	114名