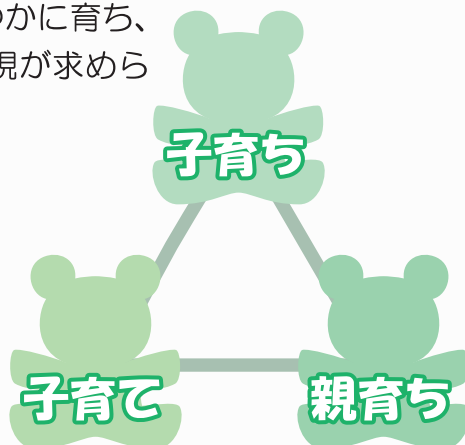


計画の基本理念と方向性

子育て支援についての基本的な考え方

子どもは次代を担う地域の宝です。すべての子どもが健やかに育ち、豊かな心を育み、元気に明るく輝いていける地域社会の実現が求められています。

そのためには、子ども自身が自己肯定感をもって「子育て」ができるような環境整備を進め、子どもの発達段階に応じた適切な「子育て」を支援するとともに、保護者自身が子育てを通じて親として成長する「親育ち」を応援していくことが必要です。



計画の基本理念

子どもの最善の利益が尊重され、
子育てに喜びや生きがいを感じることができ、
地域で安心して子育て・子育てができる環境が整備された、
子どもも親も輝く社会の実現



3つの計画の方向性

基本理念を実現するために次の3つを計画の方向性としています。

I

すべての子どもの健やかな育ちを支援します

子どもの人権を尊重しながら個々の成長を支え、豊かな人間性が育まれるよう、すべての子どもがいきいきと輝く育ちの支援施策を推進します。

II

すべての家庭の子育て支援を充実します

子育ての基礎となるすべての家庭を支えるため、子どもや子育て家庭の置かれた状況や地域の実情を踏まえた総合的な施策を進めていきます。

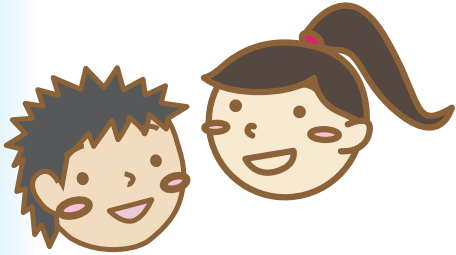
III

地域の中で、家庭の子育て力を高めていけるよう応援します

地域や社会が子育て家庭に寄り添い、家庭の子育て力を高めていけるよう応援し、保護者が子どもと向き合える環境づくりを推進します。



すべての子どもの 健やかな育ちを支援します



母と子の心身の健康づくり

- 主な事業 ☞ ●妊婦健康診査
●新生児等訪問指導
●乳幼児健康診査
●食育の推進 …等

「生きる力」を中心とした質の高い教育の展開

- 主な事業 ☞ ●確かな学力の向上
●健康な体をつくる教育の充実
●特別支援教育の充実
●教育・保育の一体的提供 …等

児童館活動・学童クラブ



地域における子どもの育ちの支援と放課後対策

- 主な事業 ☞ ●放課後児童健全育成事業(学童クラブ)
●放課後子供教室(子どもの居場所「プレディ」)
●スポーツ少年団 …等



スポーツ少年団



すべての家庭の 子育て支援を充実します



幼児期の教育・保育環境の整備

- 主な事業 ☞ ●小学校・幼稚園の計画的な増改築の実施
●保育施設の整備
●地域型保育事業の導入 …等

多様な子育て支援サービスの提供

- 主な事業 ☞ ●延長保育事業
●幼稚園預かり保育
●子どもショートステイ
●子育て交流サロン「あかちゃん天国」
●病児・病後児保育 …等

あかちゃん天国

