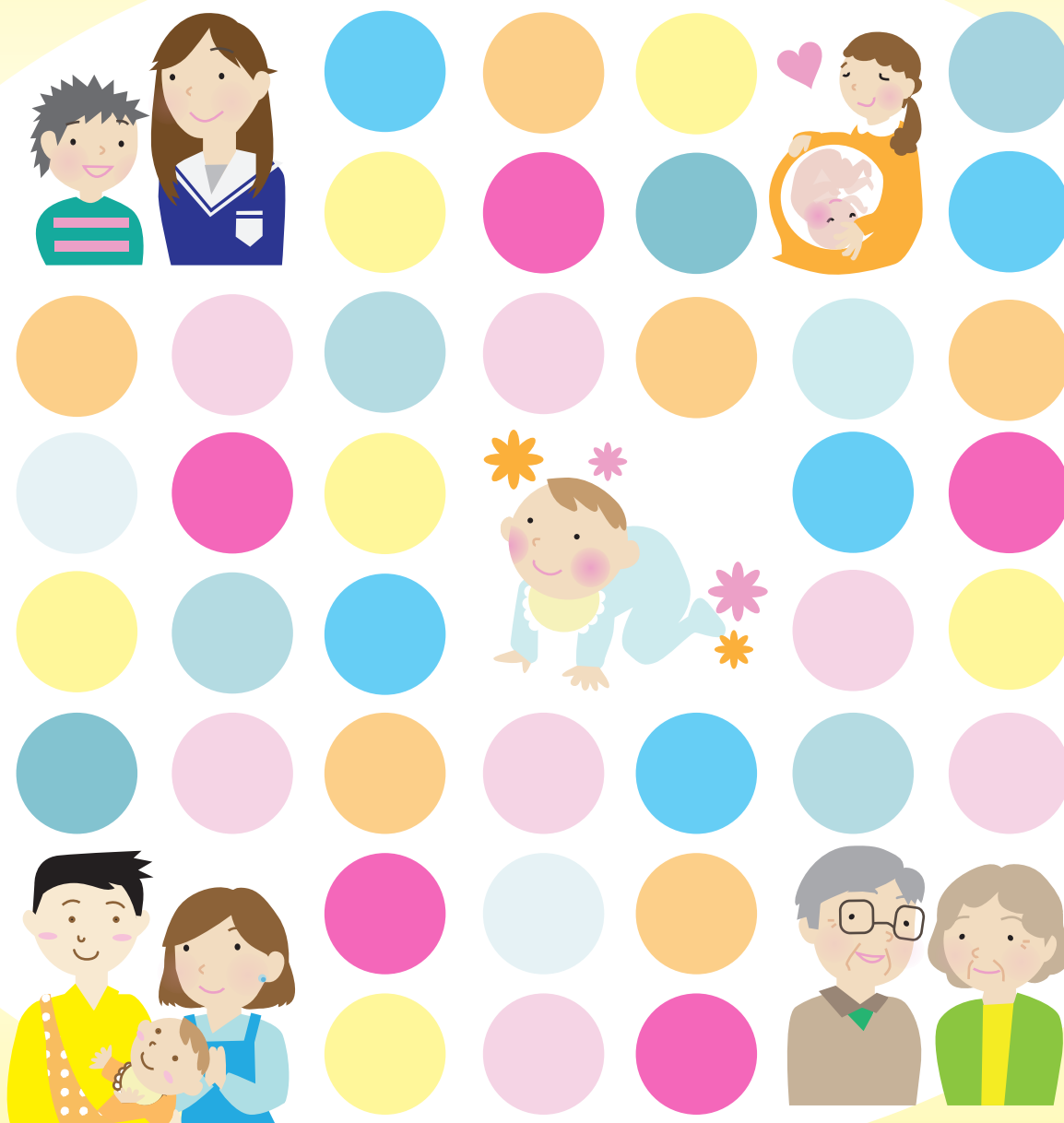


中央区 こどもすくすくえがおプラン わくわく子育て ～みんなで育てる未来の力～

中央区子ども・子育て支援事業計画



平成 27(2015) 年3月

目次

第1章 計画の策定にあたって	1
1 計画策定の経緯	1
2 計画の位置づけ	5
3 計画の期間	7
4 計画の策定体制（中央区子ども・子育て会議の設置）	7
5 調査の実施	8
6 パブリック・コメントの実施	8
第2章 計画の基本的な考え方	9
1 子ども・子育て支援法の目的・基本理念	9
2 子ども・子育て支援法に基づく基本指針	10
3 中央区における子育て支援についての基本的な考え方	11
4 計画の基本理念	12
5 計画の方向性	12
6 施策の方向性および体系	13
7 子ども・子育て支援新制度の概要	15
第3章 中央区の乳幼児人口・出生状況および子ども・子育て支援の現状	19
1 中央区の乳幼児人口・出生状況	19
2 子ども・子育て支援の現状	23
第4章 子ども・子育て支援の取組	41
方向性Ⅰ すべての子どもの健やかな育ちを支援します	
1 母と子の心身の健康づくり	42
2 「生きる力」を中心とした質の高い教育の展開	48
3 地域における子どもの育ちと放課後対策	51
方向性Ⅱ すべての家庭の子育て支援を充実します	
1 幼児期の教育・保育環境の整備	59
2 多様な子育て支援サービスの提供	66
3 専門的知識・技術を要する支援	75
4 子育て世帯への経済的支援	82
方向性Ⅲ 地域の中で、家庭の子育て力を高めていけるよう応援します	
1 地域における家庭教育の推進	84
2 地域・社会全体で子育てを推進	87
3 相談支援体制の整備	94
第5章 主な事業の量の見込みと確保方策	97
1 教育・保育提供区域の設定	97
2 教育・保育施設、地域子ども・子育て支援事業の量の見込みの算出	98
3 幼児期の学校教育・保育の量の見込みと確保方策	100
4 地域子ども・子育て支援事業の量の見込みと確保方策	112

第6章 子ども・子育て支援に関連する施策の取組	127
1 幼児期の学校教育・保育の一体的提供（就学前教育の充実と幼児期からの学びの連続性）	128
2 育児休業後の保育施設等の円滑な確保	136
3 児童虐待防止対策	139
4 ひとり親家庭の自立支援の推進	143
5 障害児施策の取組	148
6 特別支援教育の充実	152
7 仕事と生活の調和（ワーク・ライフ・バランス）の推進	154
第7章 計画の推進	157
1 計画の推進体制	157
2 計画の進捗状況の管理（実施状況等の点検・評価・計画の見直し）	157
資料編	
1 中央区子ども・子育て支援新制度における利用希望把握調査（ニーズ調査）抜粋	資料編-1
2 子ども・子育て支援新制度に関連する条例	資料編-7
3 保育料	資料編-32
4 用語解説	資料編-37
5 施設位置図	資料編-42
6 中央区子ども・子育て会議審議経過	資料編-47
7 パンフレット「子ども・子育て支援新制度」がはじまります	資料編-49



コラム目次

◆母と子の健康モバイルサイト	45
◆虹のサービス（区民どうしのたすけあい家事サポート）	47
◆学童クラブと子どもの居場所「ブレディ」	54
◆夏休み福祉・ボランティア体験「イナっこ教室」	55
◆地域スポーツクラブ	58
◆地域型保育事業	63
◆認証保育所	65
◆保育所のプールの貸し借り	65
◆利用者支援事業	67
◆ファミリー・サポート・センター	70
◆赤ちゃん・ふらっと	71
◆オレンジリボン	79
◆民生・児童委員の活動	92
◆こども安全安心メール	93
◆保育の質の確保のための取組	135