

由区民、开业兽医、动物保护团体、动物相关企业等组成的志愿者——“中央区动物共生推进员”，为了实现“人与动物和谐相处的共生社会”，在中央区开展了地区活动。



“动物爱护及管理相关的法律”禁止
遗弃、虐待、折磨狗等。

● 乱杀或伤害狗时，处以 5 年以下有期徒刑或 500 万日元以下罚款。

● 对狗进行随意喂食或停止喂水对其折磨的虐待人员，将被处以 1 年以下有期徒刑或 100 万日元以下罚款。

● 遗弃狗的人员，处以 1 年以下有期徒刑或 100 万日元以下罚款。

如发现此类行为的人，
请立即向警察署报案。



为了在灾难时保护爱犬

为了在灾害时保护爱犬，饲养人的事前准备非常重要。

防灾检查表

- 铭牌证（或安装微型芯片）、
狂犬病预防注射完成票
- 食物和水
- 疗法饮食、药物
- 项圈、引导绳（不能伸长的物品）
- 餐具
- 笼子或手提袋
- 厕所用品（宠物床单等）
- 饲养人的联系方式和关于爱犬饲养人以外的
紧急联系方式等信息
- 爱犬的照片（和饲养人一起拍的照片）
※ 不只是保存在手机里，请事先准备打印好的物品。
- 疫苗接种情况、既往病症、健康状态、主治
的动物医院等信息
- 其他（胶带、玩具等）

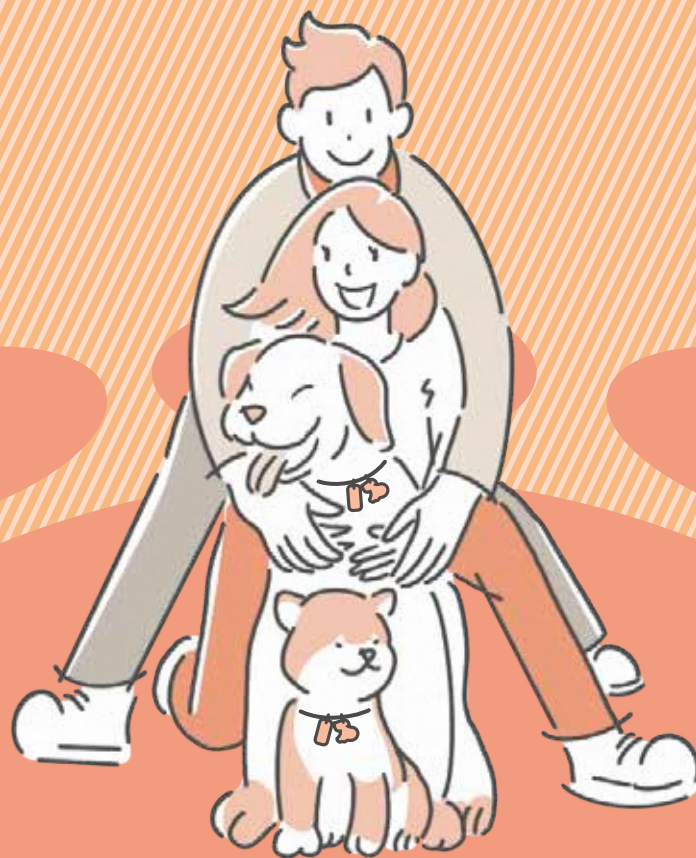
发行方·咨询处

中央区保健所 生活卫生课生活卫生事业系
东京都中央区明石町 12-1
电话 03-3546-5762

协助

中央区动物共生推进员
东京都宠物协会

为了保 护爱犬



中央区保健所

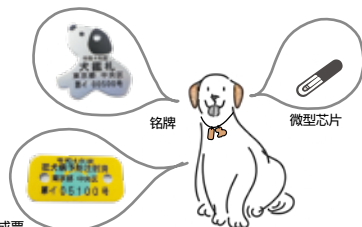
2024 年 4 月发行

遵守规则，让狗和人都幸福

注册登记和接种狂犬病预防针是饲养人的义务！

- 开始饲养后 30 天内务必进行狗的注册登记。安装了微型芯片的狗请在环境省的数据库中登记饲养人信息。没有安装微型芯片时请贴上铭牌。
- 每年 4 月到 6 月期间务必注射狂犬病预防针，并在狗身上挂上狂犬病预防针注射完成票。

- 请到保健所办理铭牌和狂犬病预防注射完成票的发放手续。
- ※ 在狂犬病预防法中已规定。



狂犬病预防注射完成票
(需要每年申报一次)

引导绳是关键！出门时务必戴上！

- 有很多狗因为不戴引导绳而死于交通事故，或是咬伤人和狗。请拴好引导绳保护好狗。
- 没有引导绳散步将违反东京都动物爱护及管理相关条例的规定。



可伸长的引导绳对于主人和狗都比较危险！

- 如果引导绳拉得太长，狗会远离饲养人，无法发现其随处拉出粪便或吃入异物。
- 引导绳可能会卡在行人或自行车上，狗被拖走，导致受伤。
- 会让怕狗的人感到不安。
- 请将引导绳剪短，便于饲养人可立即抱起来或拉过来。



为了饲养人能够合理地管理爱犬！

- 平时的管教很重要，以免给周围的人造成麻烦。
- 从小狗的阶段开始进行社会化和“教养”训练，避免对他人或其他的狗吼叫或撕咬。
- 万一咬伤了人，饲养人必须在 24 小时内向保健所报告，且必须在 48 小时内让兽医检查狗是否患有狂犬病。

- ※ 在东京都动物爱护及管理相关条例中已规定。



请做好粪尿的清理工作！

- 在小狗阶段即开始养成上厕所后去散步的习惯。
- 在外边大便后，饲养人应做好清理将其带走。
- 小便后，用瓶装水冲洗，直到气味消失。
- 放任粪便等将违反东京都动物爱护及管理相关条例的规定。此外，还可能因违反轻犯罪法而被处以拘留和罚款。



散步用品清单

- 铭牌（或安装微型芯片）
- 狂犬病预防注射完成票
- 颈部项圈或身体项圈
- 引导绳
- 塑料袋（装大便用）
- 装水的塑料瓶

