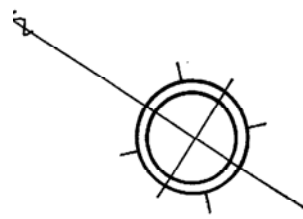
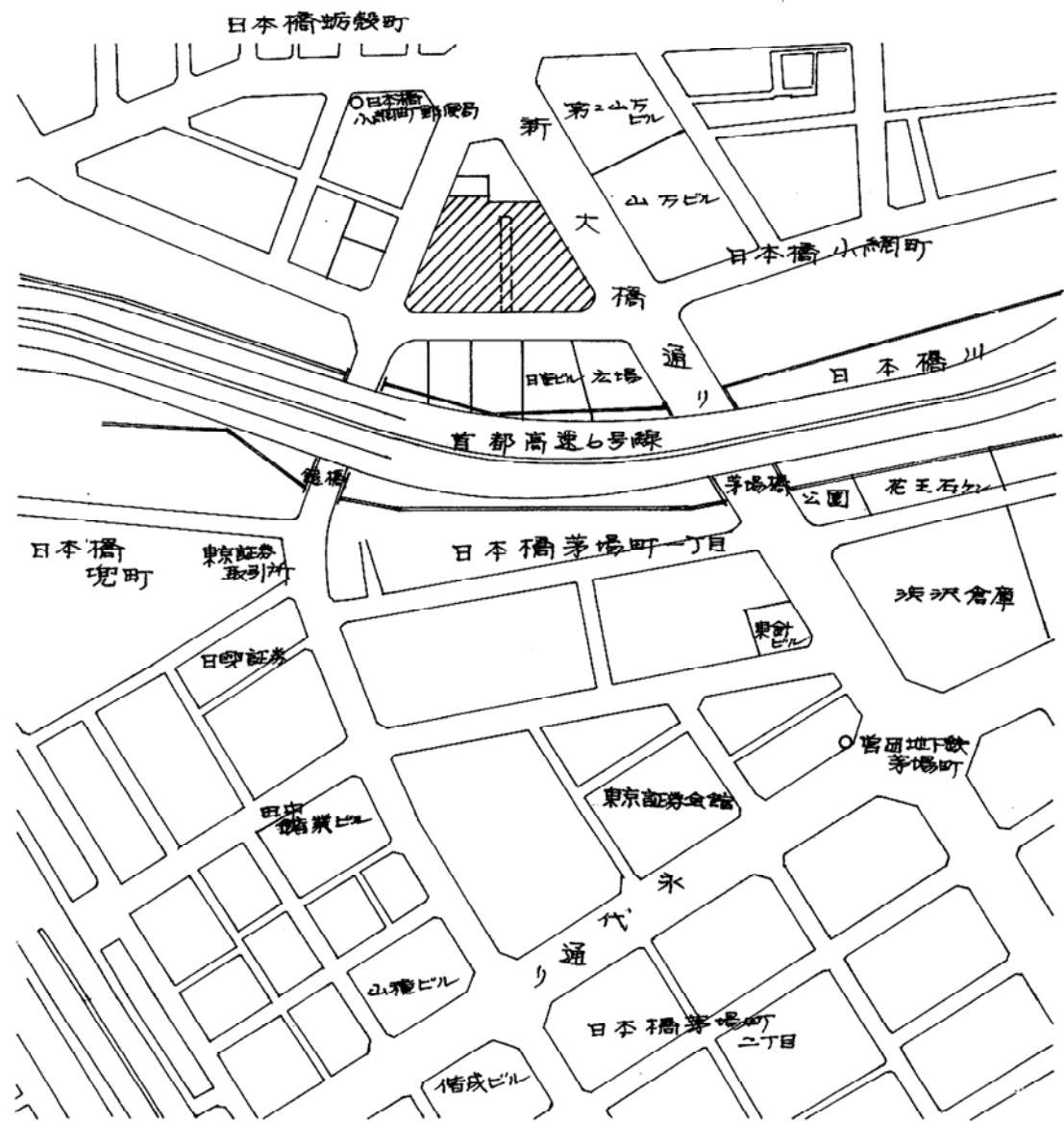


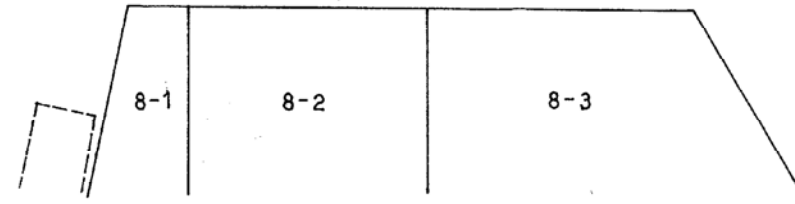
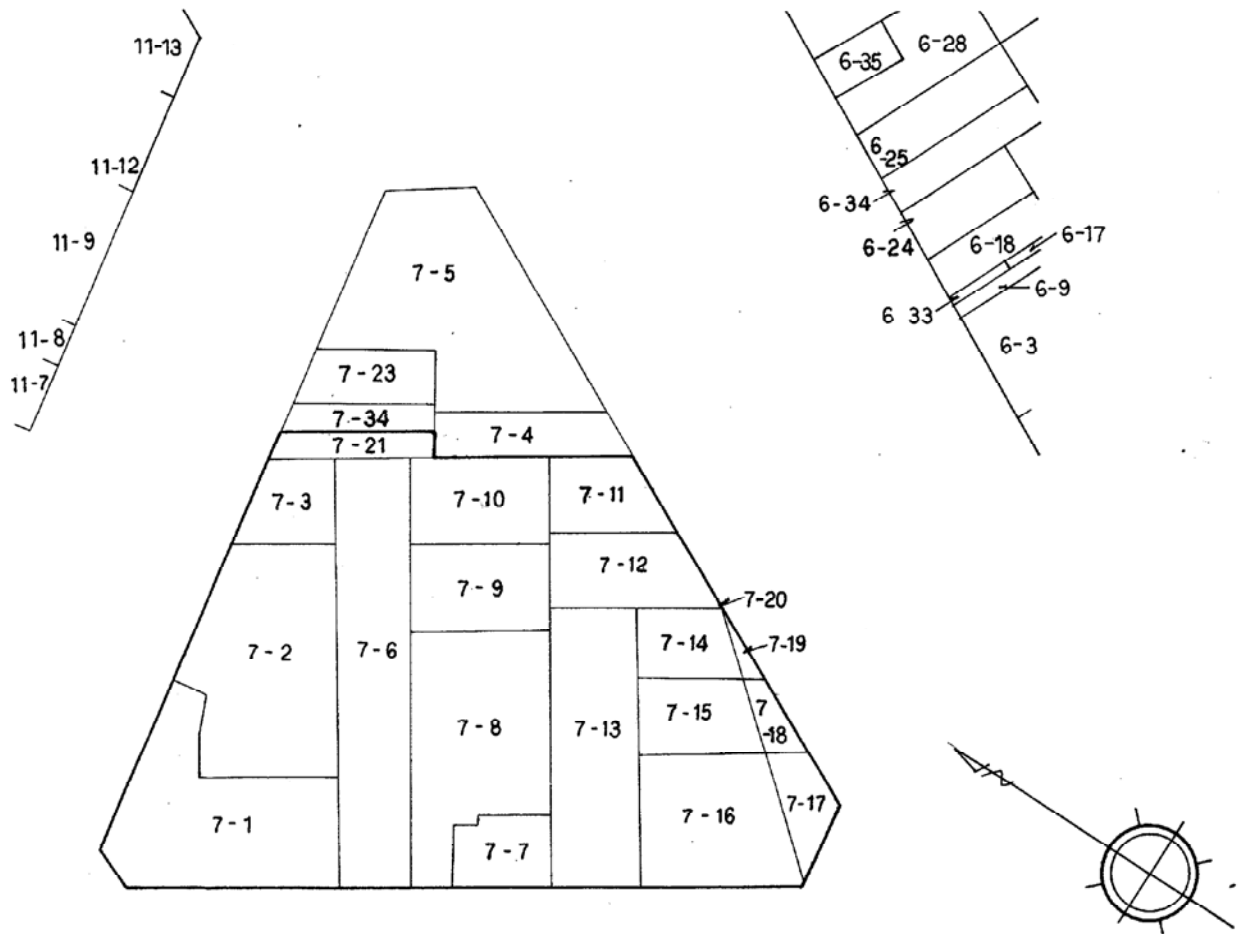
開 発 登 録 簿

| 開 発 登 録 簿 調 書 | | | |
|--|---|-------------------|-----------------------------------|
| 開 発 許 可 番 号 | 63 年 8 月 5 日 | | 開 発 行 為 許 可 第 1 号 |
| 開 発 区 域 に 含 ま れ る 地 域 の 名 称 | 東京都中央区日本橋小網町 7-2 地 | 開 発 区 域 の 面 積 | 2,121.59 ^{M²} |
| 開 発 許 可 を 受 け た 者 の 住 所 及 び 氏 名 (工 事 施 行 者 の 住 所) (及 び 氏 名) | 東京都中央区日本橋小網町 7-2 八幡アミ株式会社 取締役社長 水谷 壽 夫 TEL 東京都中央区日本橋茅場町 1-6-2 祥伸不動産株式会社 取締役社長 屋川 駿一 (東京都中央区京橋 1-7-1 TEL) 戸田建設 鹿島建設 共同企業体 | | |
| 予 定 建 築 物 の 用 途 | 事 務 所 共 同 住 宅 | 検 査 済 証 発 行 年 月 日 | 昭 和 63 年 9 月 14 日 |
| | | 工 事 完 了 公 告 年 月 日 | 昭 和 63 年 9 月 16 日 |
| 法 第 41 条 第 1 項 の 規 定 に よ る 制 限 の 内 容 | 敷 地 面 積 に 対 す る 建 築 面 積 の 割 合 | 高 さ | 壁 面 の 位 置 |
| | | | |
| 許 可 に 基 づ く 地 位 の 承 継 | TEL | | |
| 変 更 事 項 | | | |
| 備 考 | | | |



付近見取図 1/3500

| 地番表 | |
|----------------------------------|----------------------|
| 地番 | 土地所有者 |
| 7-1, 7-3 | 戸田建設(株) |
| 7-2, 7-6, 7-7 7-8, 7-15, 7-18 | パルテック(株) |
| 7-9, 7-10, 7-14 7-19 | 洋伸不動産(株) |
| 7-11, 7-12, 7-20 7-21 | 茨口吉右衛門, 茨口敏行 茨口篤志 |
| 7-13 | 堀江幸夫 |
| 7-16, 7-17 | 千代田土地建物(株) |



公図写 1/700