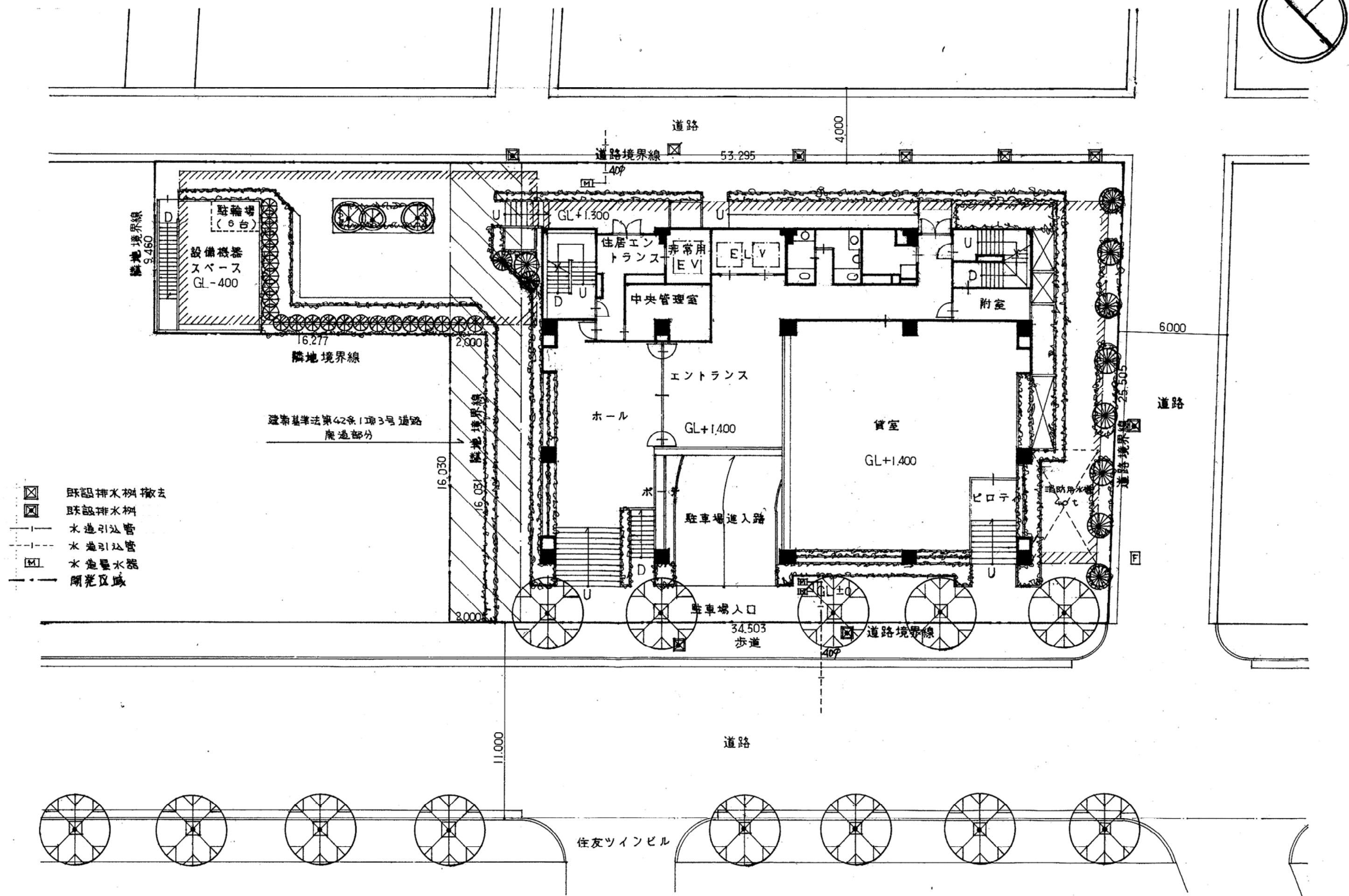
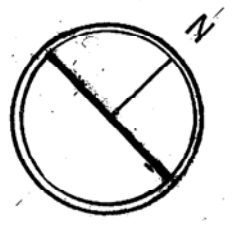


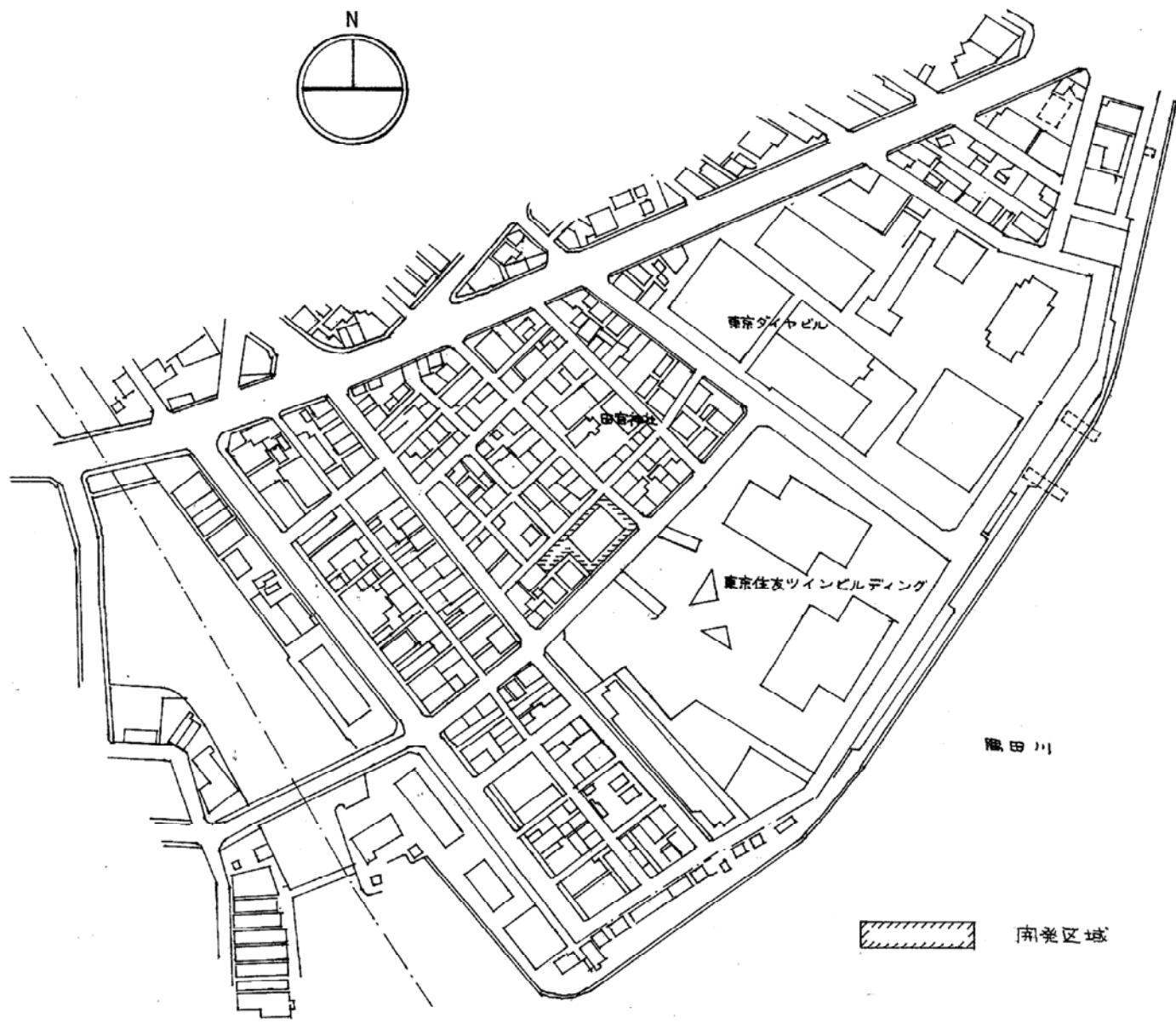
開 発 登 録 簿

開 発 登 録 簿 調 書			
開 発 許 可 番 号	62年12月26日 開発行為許可第 3 号		
開発区域に含まれる地域の名称	(仮称) 日交京橋ビル 東京都中央区新川二丁目124-5	開発区域の面積	1093.1968 m ²
開発許可を受けた者の住所及び氏名 (工事施行者の住所)及び氏名	東京都港区赤坂二丁目9-13 TEL585-7271 (株)日交総本社 取締役社長 川邊 達郎 (東京都中央区京橋二丁目14-1 TEL535-4111) 清水建設株式会社 取締役社長 吉野 照蔵		
予定建築物の用途	専務所	検査済証発行年月日	昭和63年3月11日
	ハイパー営業所 共同住宅	工事完了公告年月日	昭和63年3月14日
法第41条第1項の規定による制限の内容	敷地面積に対する建築面積の割合	高 さ	壁面の位置
許可に基づく地位の承 継	TEL		
変 更 事 項			
備 考			

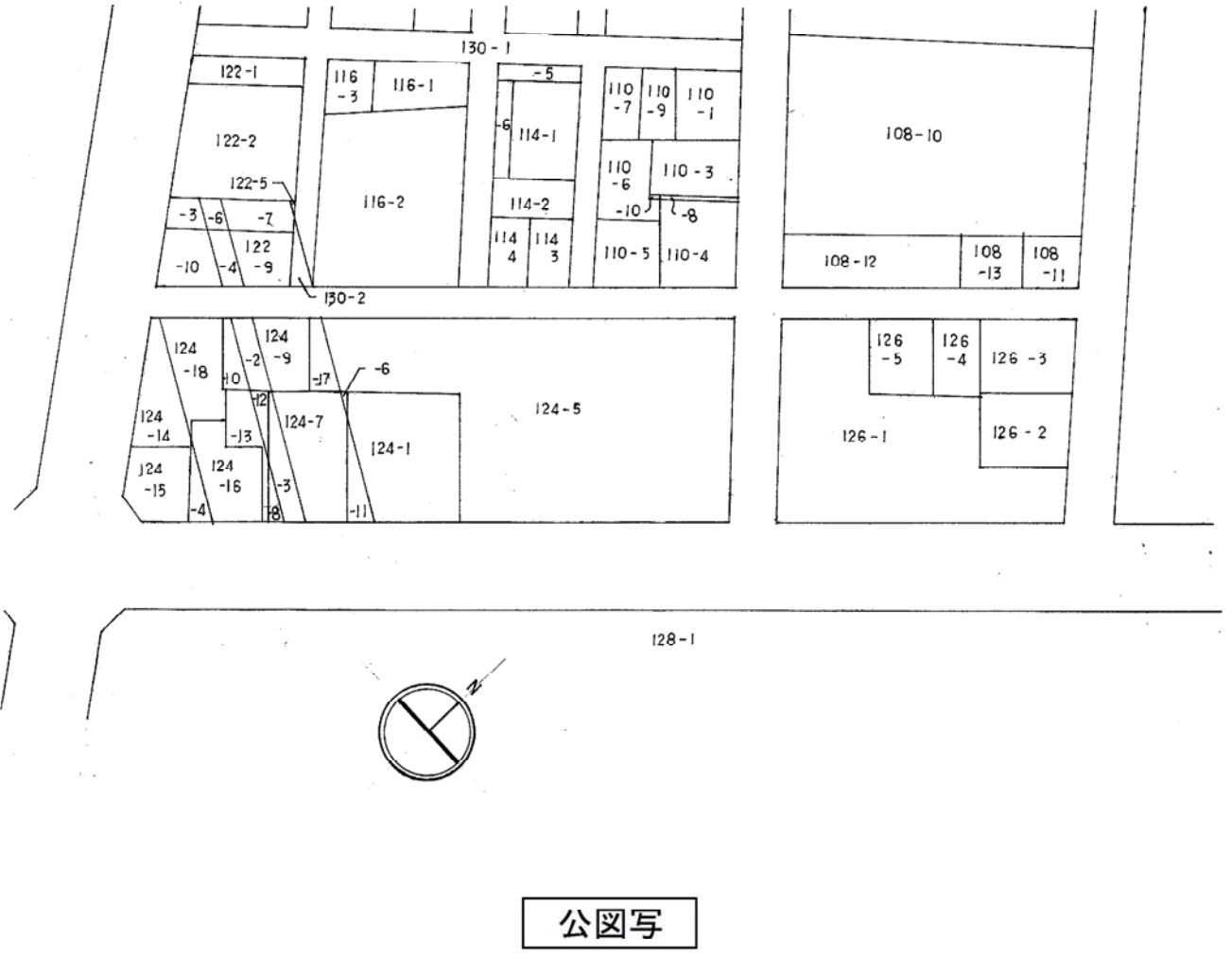


- ☒ 既設排水取扱法
- ☒ 既設排水管
- 水道引込管
- - - 水道引込管
- ☒ 水道取水器
- · - 顕著区域

土地利用計画図 1/200



付近見取図 1/3500



公図写