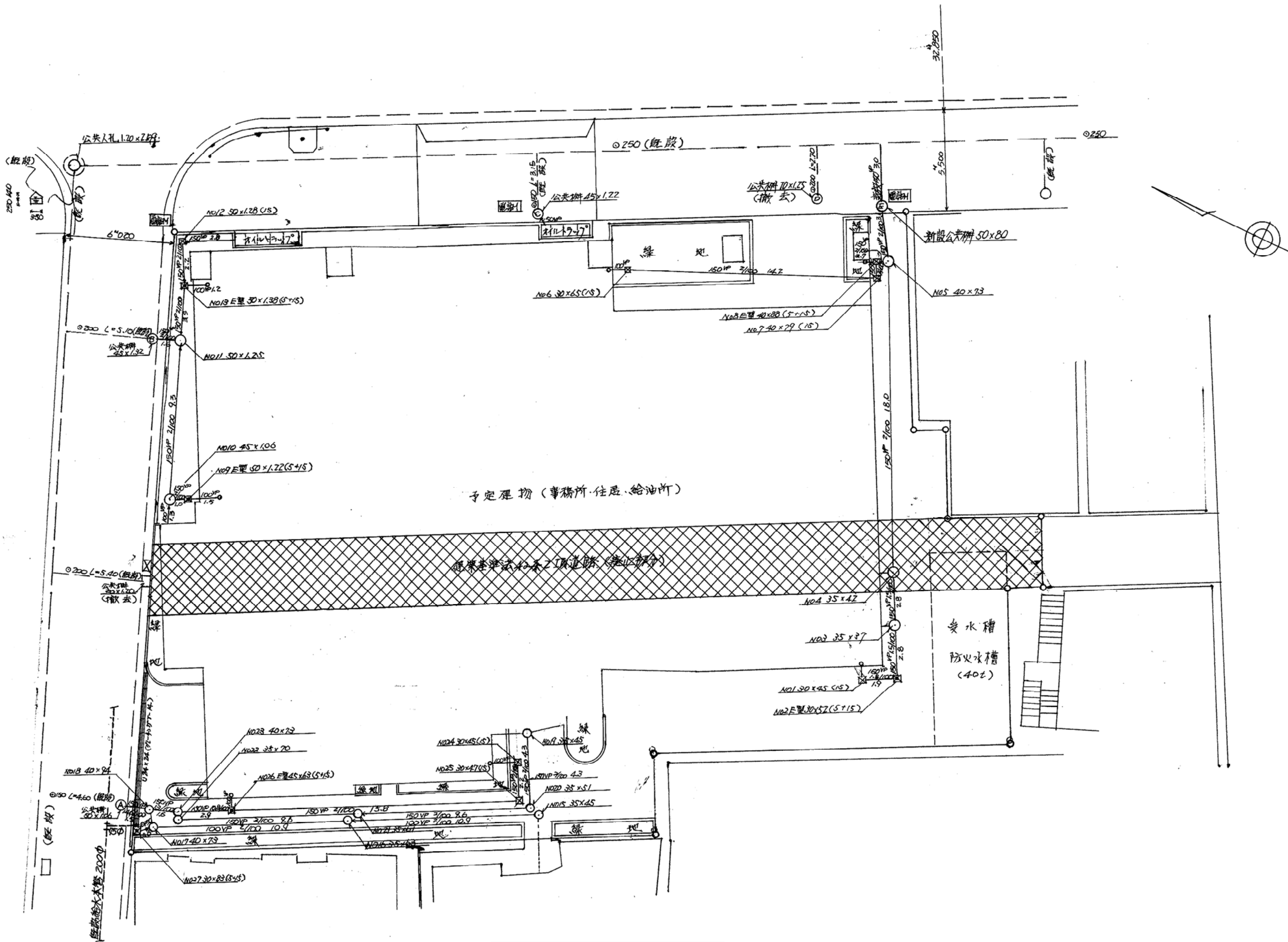
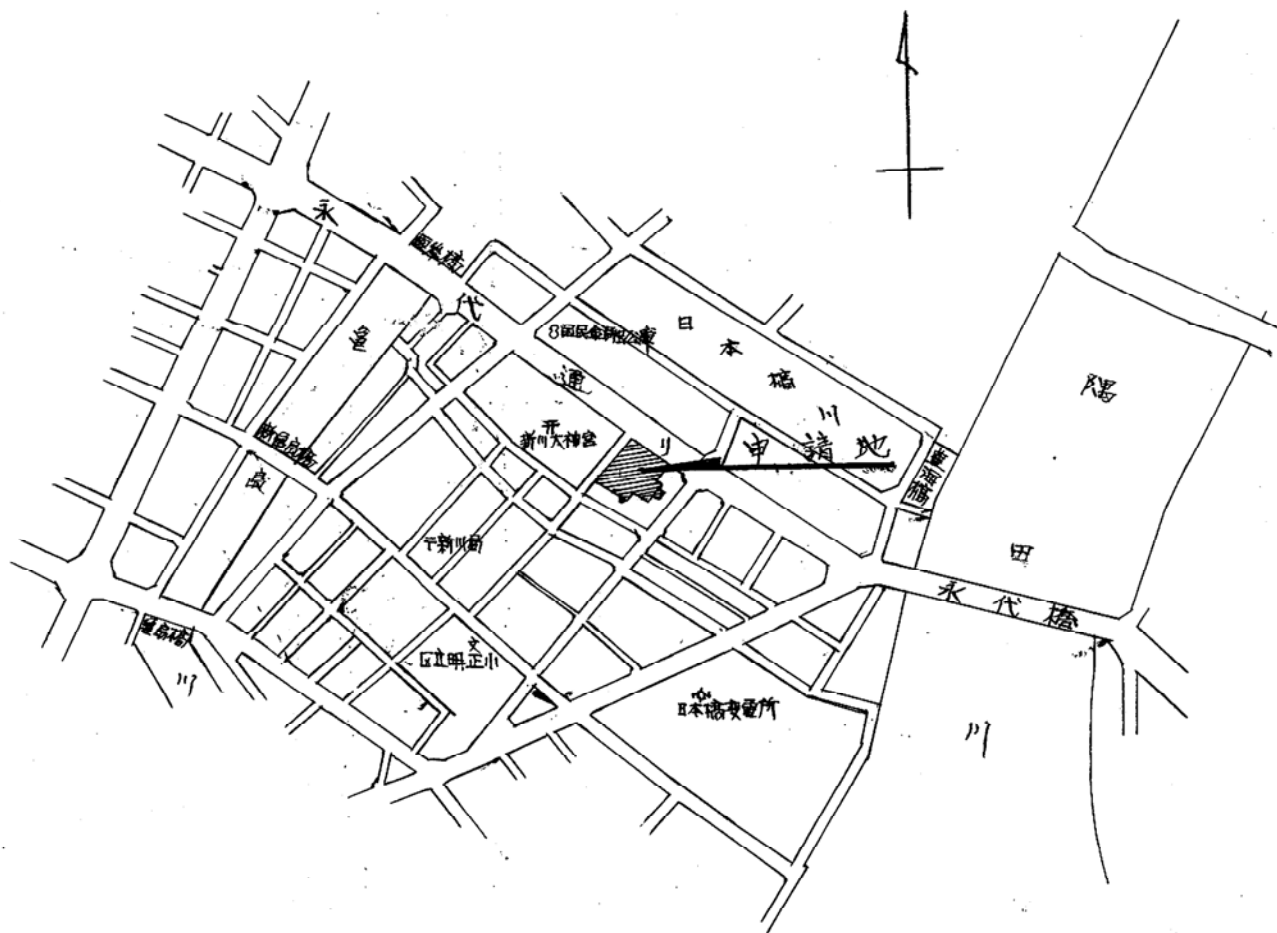


開 発 登 録 簿

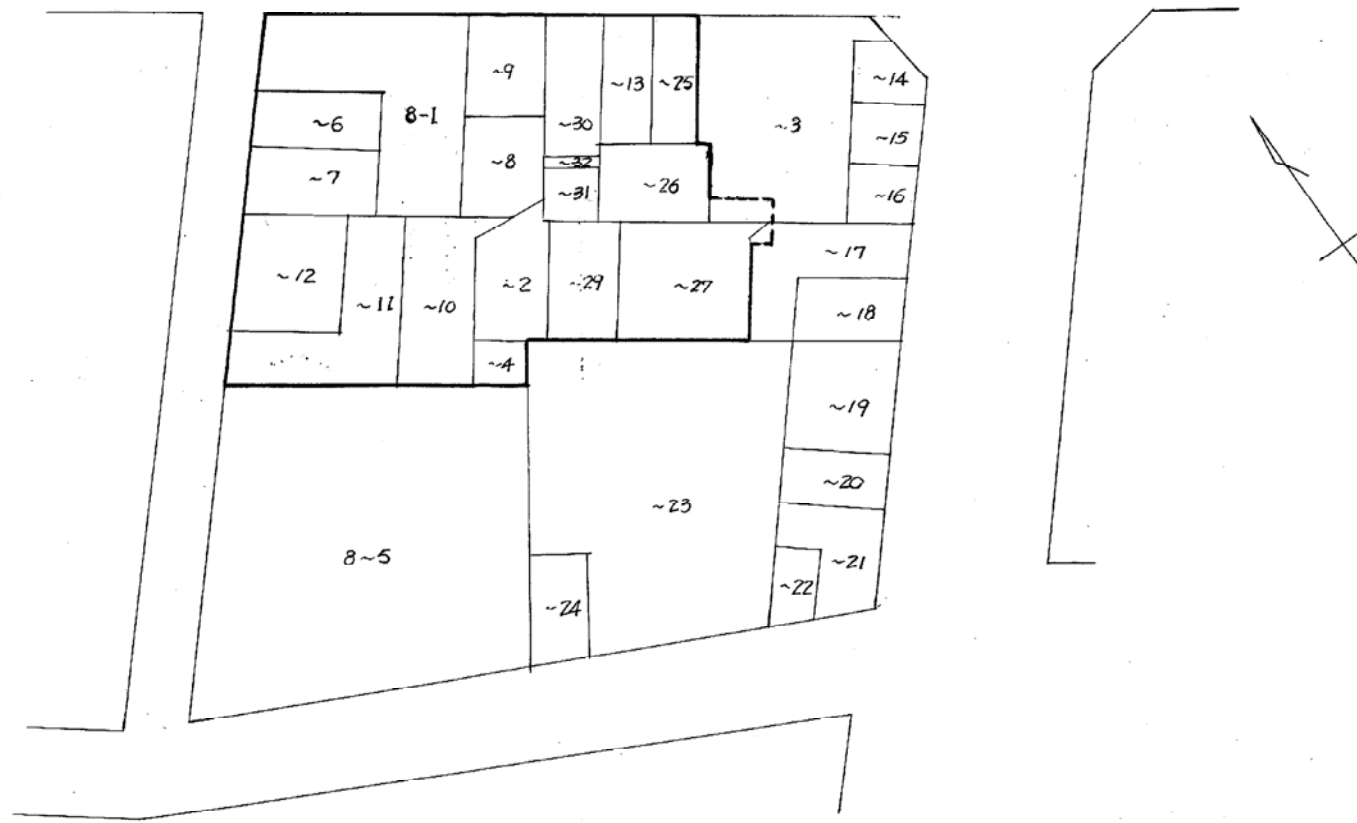
開 発 登 録 簿 調 書			
開 発 許 可 番 号	昭 和 62年 9月 25日		開 発 行 為 許 可 第 1 号
開 発 区 域 に 含 ま れ る 地 域 の 名 称	中 央 区 新 川 1 丁 目 8 番 地 1 外 1 9 筆	開 発 区 域 の 面 積	1487.21M ²
開 発 許 可 を 受 け た 者 の 住 所 及 び 氏 名 (工 事 施 行 者 の 住 所 及 び 氏 名)	新 宿 区 西 新 宿 2 丁 目 4 番 1 TEL 住 友 不 動 産 株 式 公 司 取 締 役 社 長 高 城 申 一 郎 (淡 谷 区 千 駄 目 ガ 谷 3 - 13 - 18 TEL (フ ジ タ 工 業 (株) 東 京 支 店))		
予 定 建 築 物 の 用 途	事務所・給油所・共同住宅	検 査 済 証 発 行 年 月 日	昭 和 63 年 2 月 1 日
		工 事 完 了 公 告 年 月 日	昭 和 63 年 2 月 1 日
法 第 41 条 第 1 項 の 規 定 に よ る 制 限 の 内 容	敷 地 面 積 に 対 す る 建 築 面 積 の 割 合	高 さ	壁 面 の 位 置
許 可 に 基 づ く 地 位 の 承 継	TEL		
変 更 事 項			
備 考			



土地利用計画図 1/200



付近見取図



公図写 1/700

公共施設	種類	番号	概要			構造	管理者	用地の帰属	備考
			幅員・寸法	延長	面積				
の整備計画	整 止	42条工環道路	4,00	49,80	199,20				