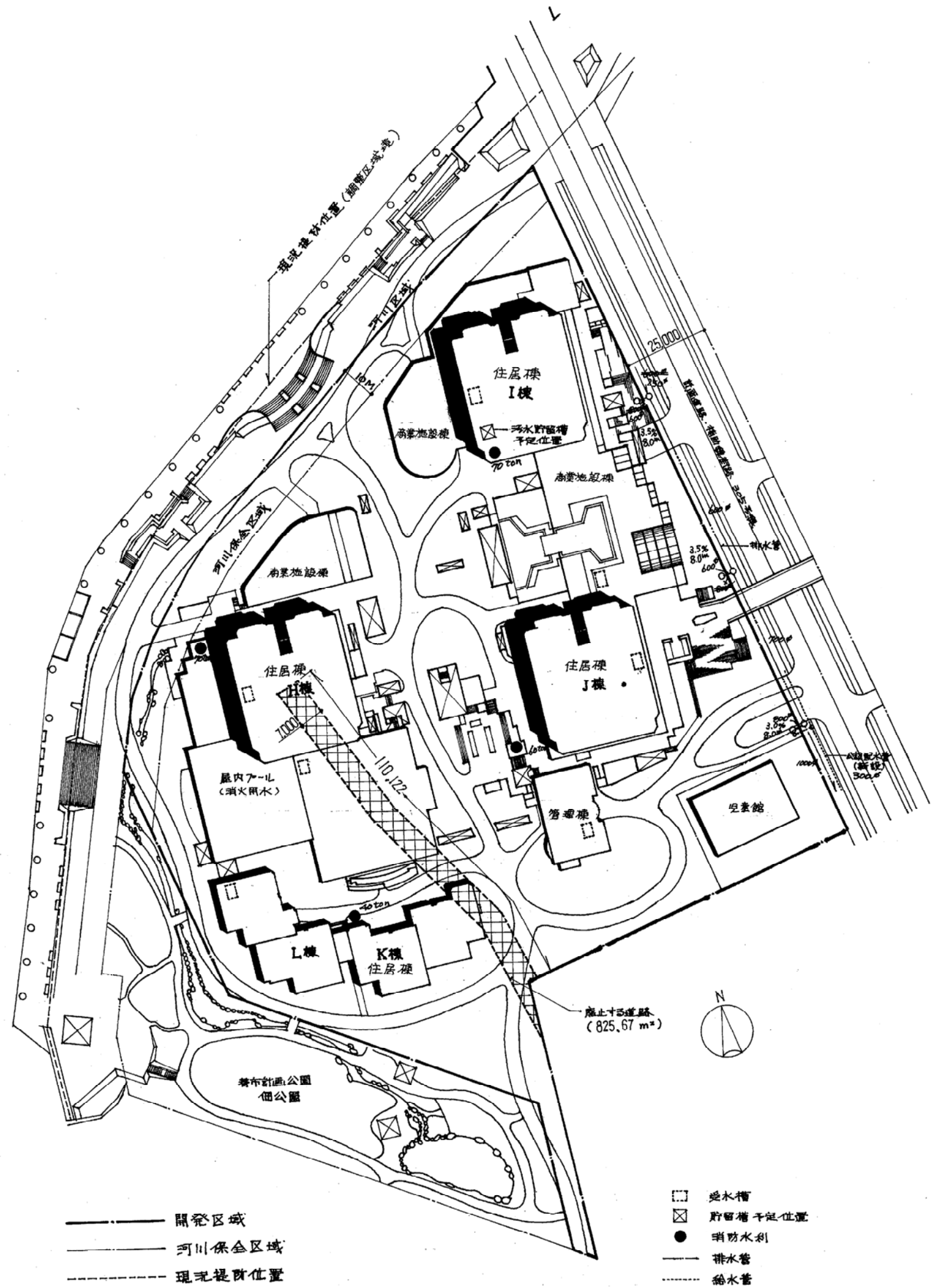


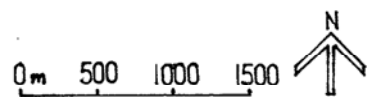
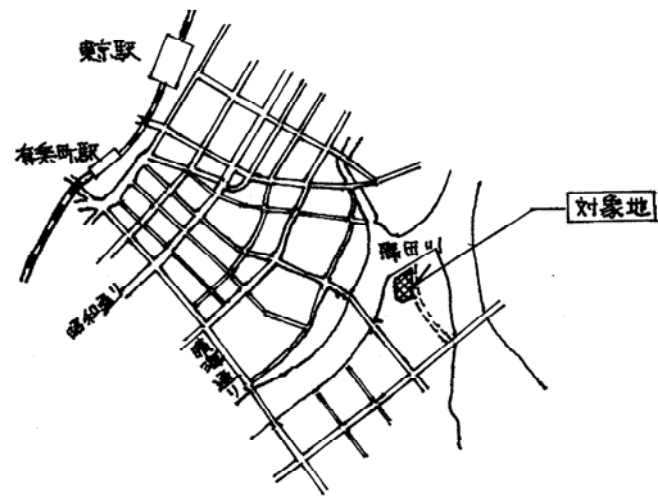
# 開 発 登 録 簿

開 発 登 録 簿 調 書			
開 発 許 可 番 号	昭 和 6 1 年 4 月 5 日                      開 発 行 為 許 可 第 1 号		
開 発 区 域 に 含 ま れ る 地 域 の 名 称	東 京 都 中 央 区 佃 二 丁 目 5 0 - 9 他	開 発 区 域 の 積 面	31, 554. 75m <sup>2</sup>
開 発 許 可 を 受 け た 者 の 住 所 及 び 氏 名  ( 工 事 施 行 者 の 住 所 及 び 氏 名 )	東 京 都 中 央 区 日 本 橋 室 町 2 - 1 - 1                      T E L 三 井 不 動 産 株 式 会 社 代 表 取 締 役 社 長 坪 井 東                      03-246-3415  ( 東 京 都 千 代 田 区 岩 本 町 3 - 1 0 - 1                      T E L 三 井 建 設 株 式 会 社 代 表 取 締 役 社 長 町 田 良 治                      03-864-3785 )		
予 定 建 築 物 の 用 途	共 同 住 宅 等	検 査 済 証 発 行 年 月 日	昭 和 6 1 年 5 月 2 日
		工 事 完 了 公 告 年 月 日	昭 和 6 1 年 5 月 6 日
法 第 41 条 第 1 項 の 規 定 に よ る 制 限 の 内 容	敷 地 面 積 に 対 す る 建 築 面 積 の 割 合	高                      さ	壁 面 の 位 置
許 可 に 基 づ く 地 位 の 承 継	T E L		
変 更 事 項			
備 考			



—— 開発区域  
 - - - 河川保全区画  
 - - - 現況堤防位置

□ 受水槽  
 ⊗ 貯留槽予定位置  
 ● 消防水利  
 — 排水管  
 - - - 給水管

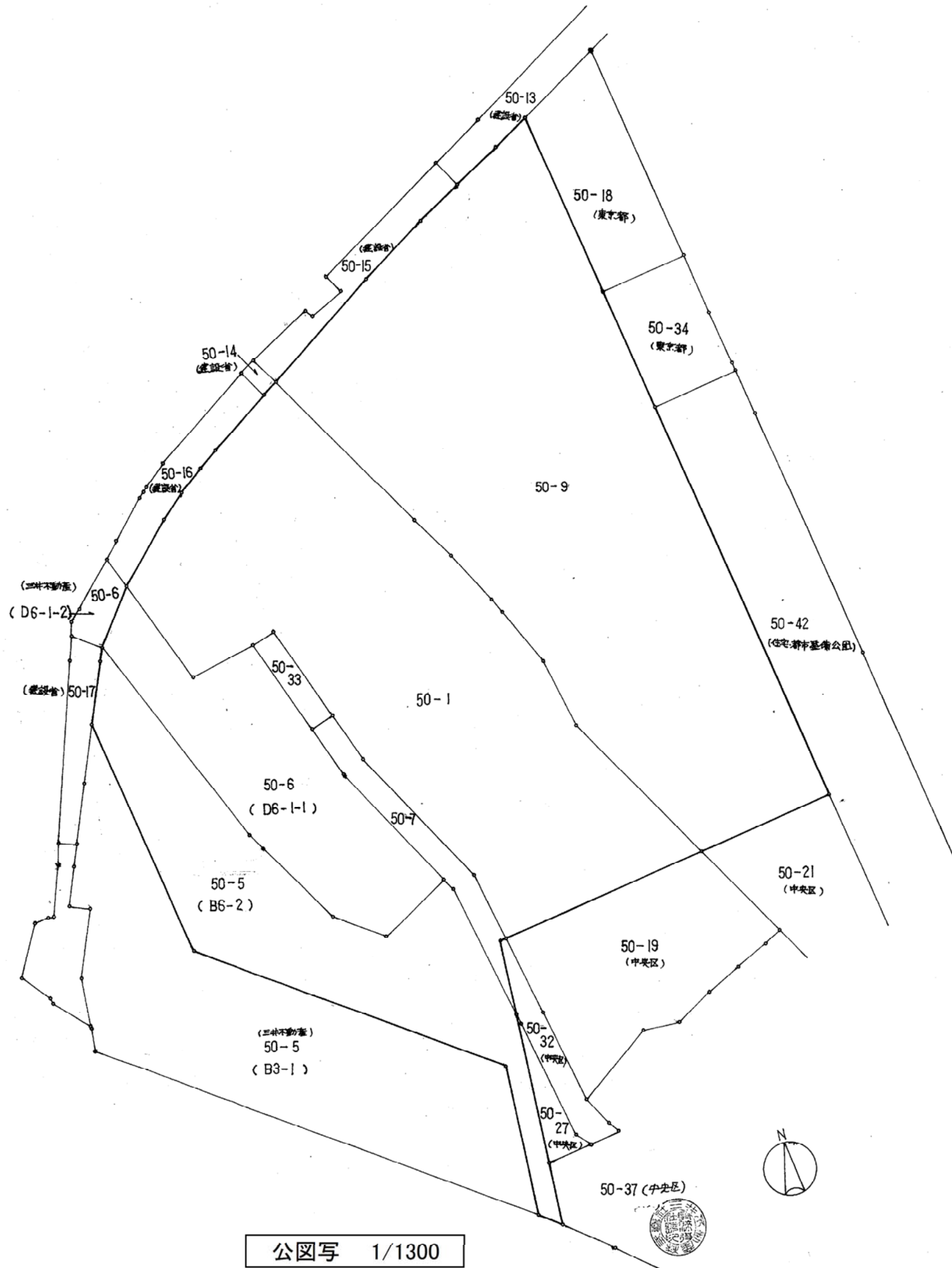


付近見取図

口地番表

地番	面積 m <sup>2</sup>	登記面積 m <sup>2</sup>	所有者及所有者住所	
東京 都 中央 区 佃 二 丁 目	50-1	9,734.08	9,572.12	三井不動産株式会社 東京都中央区日本橋 室町2丁目1番地1
	50-5	4,471.93	※ 10,164.19	
	50-6	3,212.30	3,212.60	
	50-7	620.42	609.75	
	50-9	13,310.77	13,307.89	
	50-33	205.25	左に同じ	
合計	31,554.75	37,071.80		

※印は開発区域外の  
都市計画公園を含む。



公図写 1/1300

