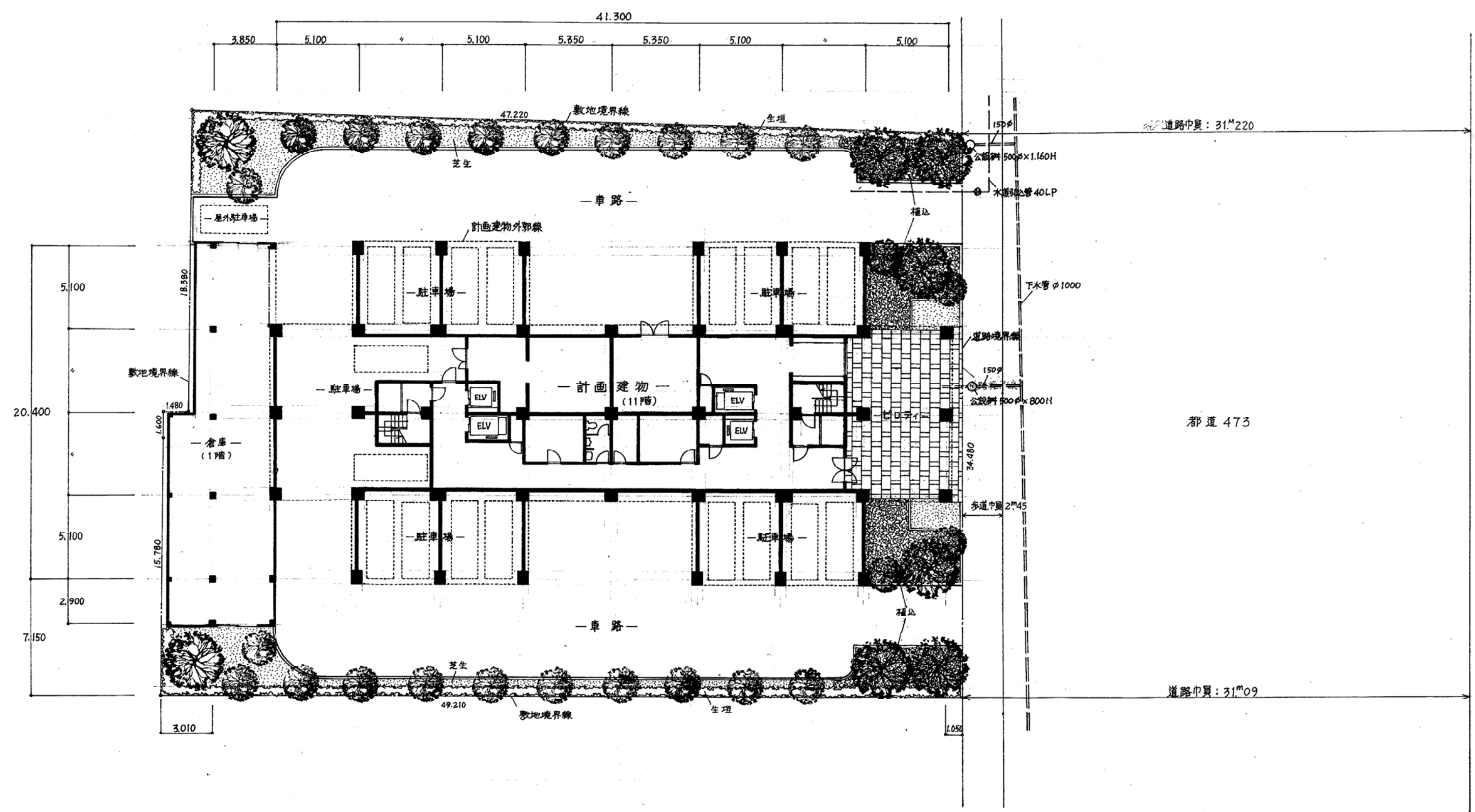
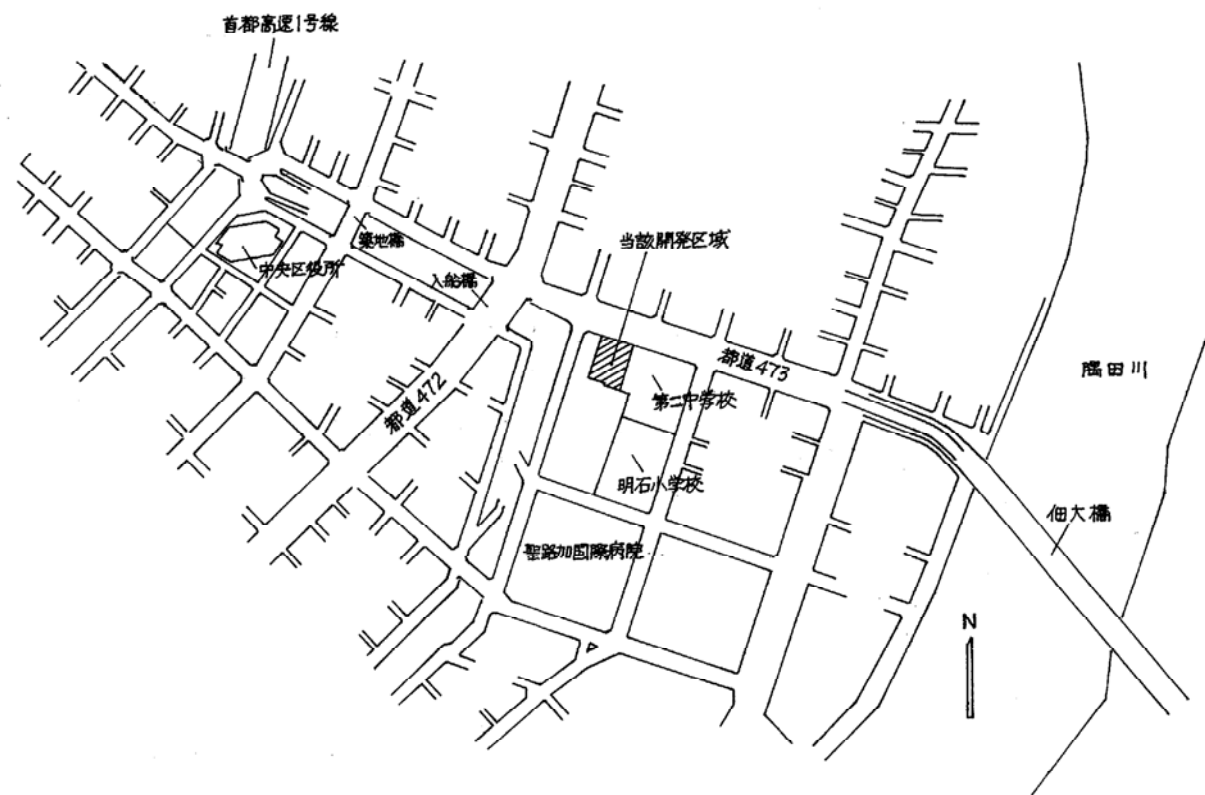


開 発 登 録 簿

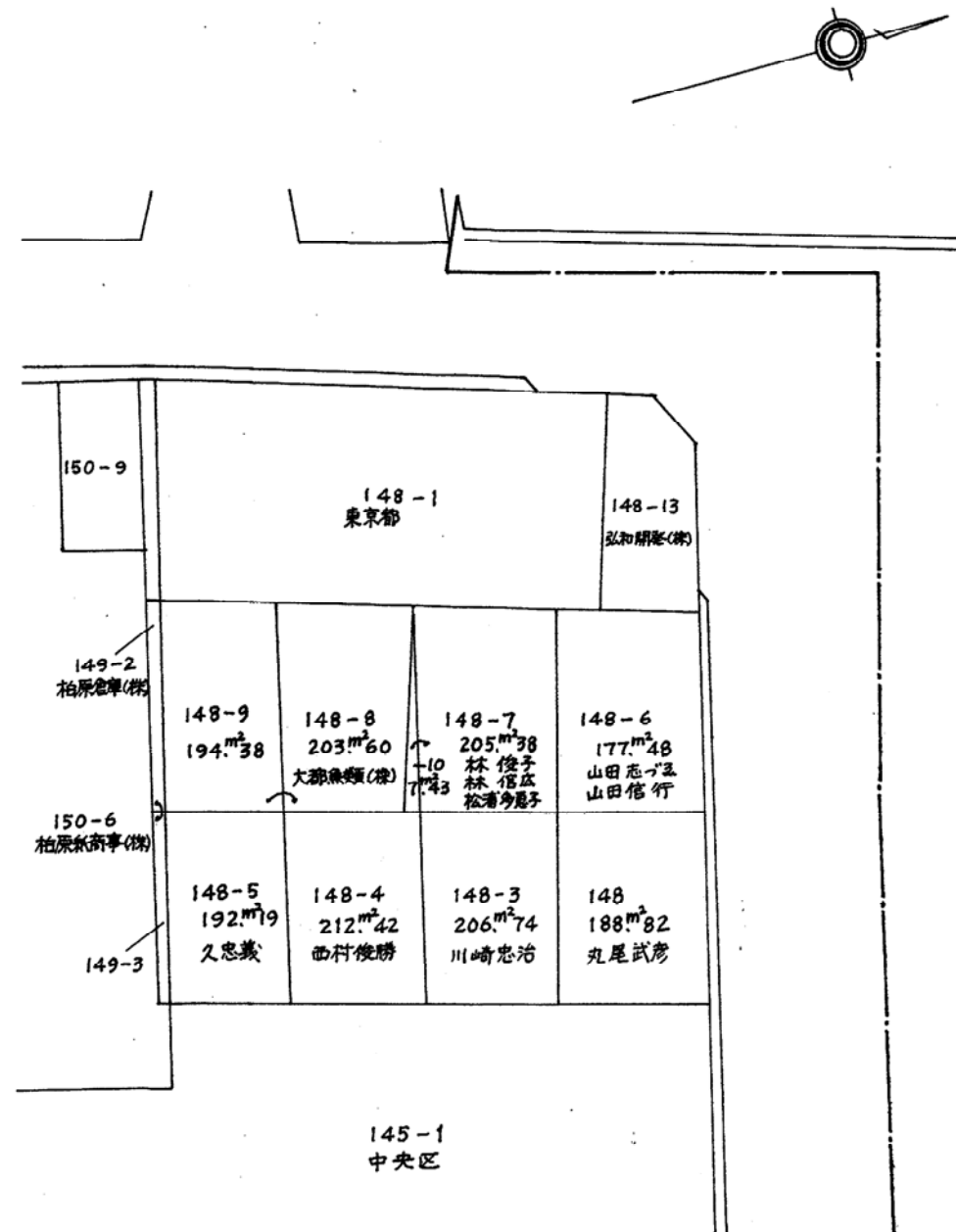
開 発 登 録 簿 調 書			
開 発 許 可 番 号	昭和57年 8月 14日		開発行為許可第 / 号
開 発 区 域 に 含 ま れ る 地 域 の 名 称	中央区明石町 148 148-3 148-4 148-5 148-6 148-7 148-8 148-9 148-10	開 発 区 域 の 面 積	1,694.24 ^{m²}
開 発 許 可 を 受 け た 者 の 住 所 及 び 氏 名 (工 事 施 行 者 の 住 所) (及 び 氏 名)	東京都千代田区丸の内 2-4-1 大東通商株式会社 取締役社長 中部慶次郎 (東京都港区元木坂 1-2-7 鹿島建設株式会社		TEL (212) 1305 TEL (404) 5411
予 定 建 築 物 の 用 途	共同住宅	検査済証発行年月日	昭和57年 9月 9日
		工事完了公告年月日	昭和57年 9月 10日
法第41条第1項の規定による制限の内容	敷地面積に対する 建築面積の割合	高 さ	壁 面 の 位 置
許 可 に 基 づ く 地 位 の 承 継	TEL		
変 更 事 項			
備 考			



土地利用計画図 1/250



付近見取図



公図写 1/600