

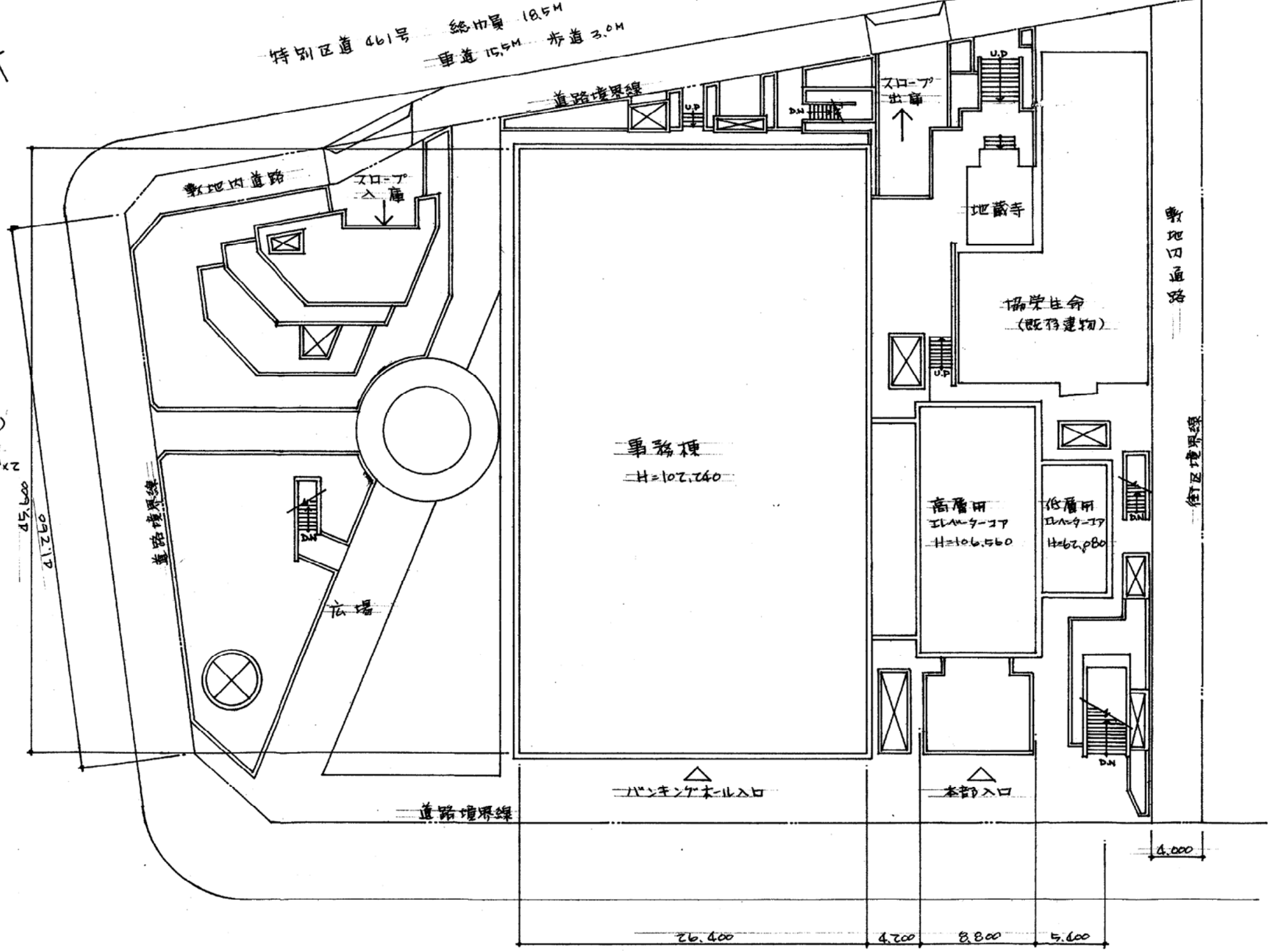
開 発 登 録 簿

開 発 登 録 簿 調 書			
開 発 許 可 番 号	48 年 9 月 26 日		開 発 行 為 許 可 第 25 号
開 発 区 域 に 含 ま れ る 地 域 の 名 称	東京都中央区八重洲 1丁目3番1他 ³¹ 等	開 発 区 域 の 面 積	4.455.98 ¹² m ²
開 発 許 可 を 受 け た 者 の 住 所 及 び 氏 名 (工 事 施 行 者 の 住 所 及 び 氏 名)	東京都中央区八重洲1丁目2番25号 TEL 安田信託銀行株式会社 TEL 取締役社長 中澤 亨 郎 TEL 東京都中央区銀座3丁目2番1号 (大 成 建 設 株 式 会 社 東 京 支 店 TEL) 常務取締役支店長 氷室 伸三郎 TEL 563-6611		
予 定 建 築 物 の 用 途	銀行 事務所	検 査 済 証 発 行 年 月 日	昭 和 55 年 7 月 23 日
		工 事 完 了 公 告 年 月 日	昭 和 55 年 7 月 28 日
法 第 41 条 第 1 項 の 規 定 に よ る 制 限 の 内 容	敷 地 面 積 に 対 す る 建 築 面 積 の 割 合	高 さ	壁 面 の 位 置
許 可 に 基 づ く 地 位 の 承 継	TEL		
変 更 事 項			
備 考			



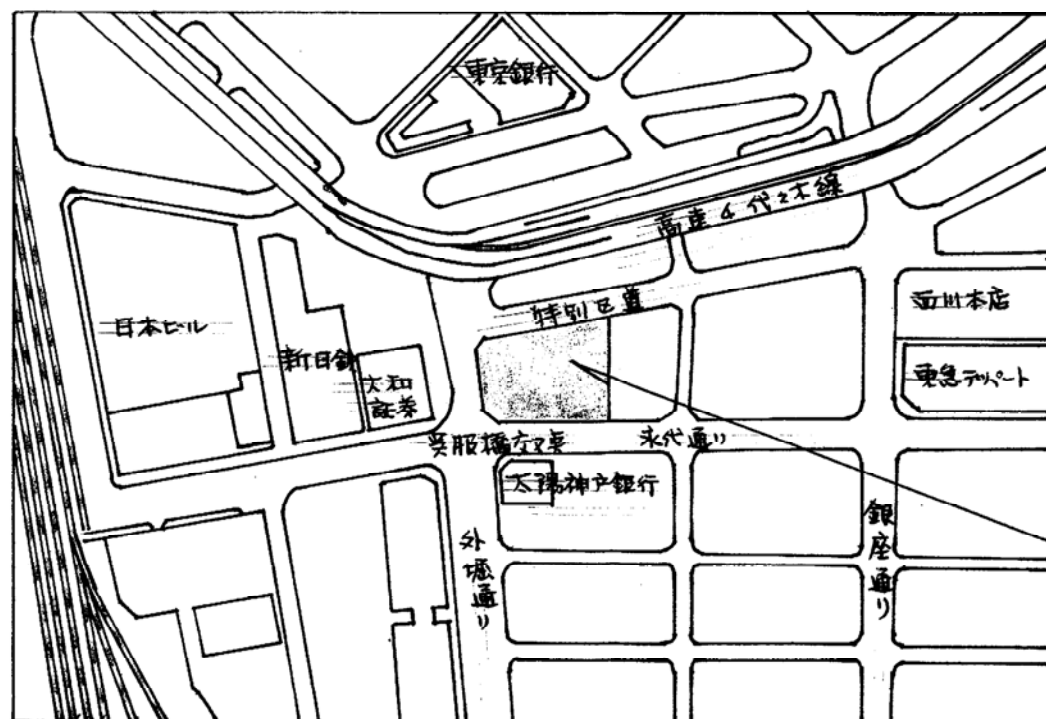
特別区道 461号 総巾着 18.5M
車道 15.5M 歩道 3.0M

外堀通り(都道 405号)
総巾着 40M 車道 30M
歩道 5.0M x 2



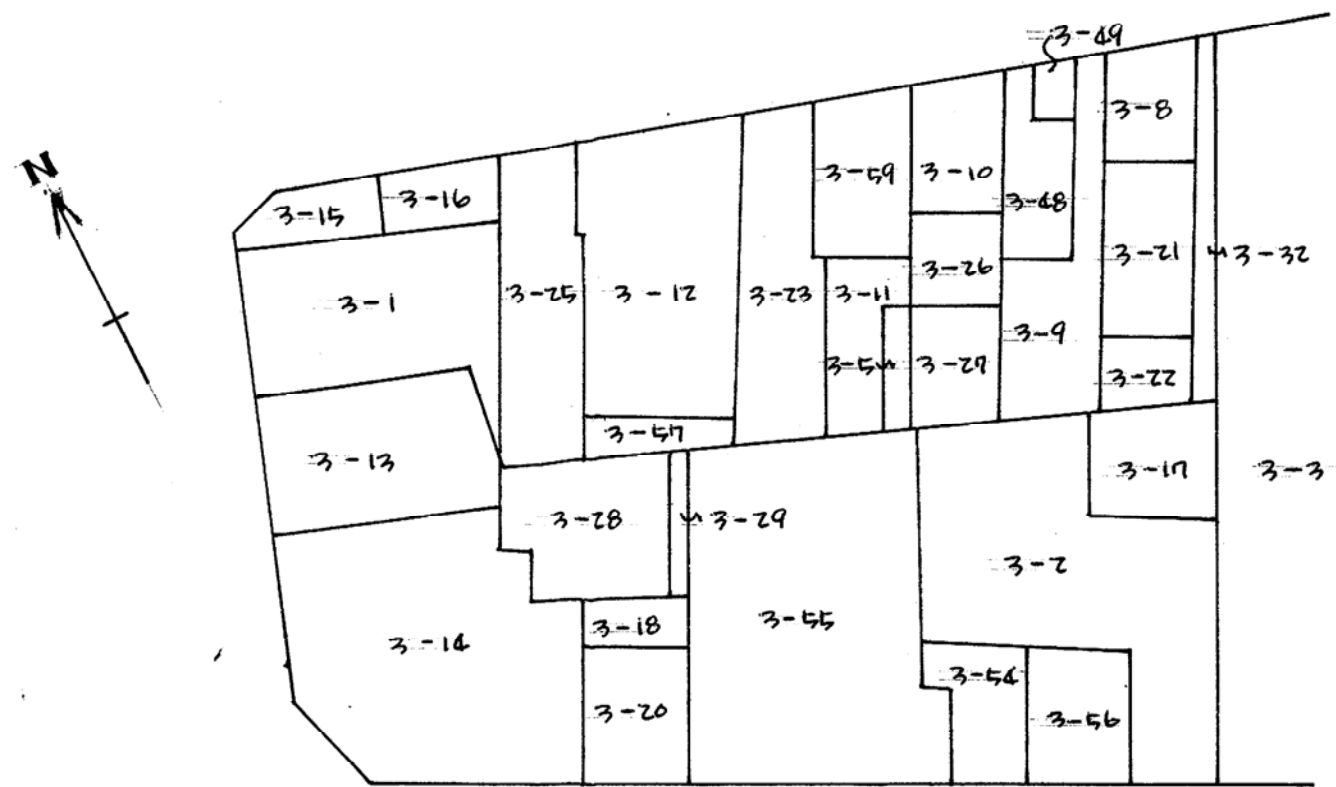
永代通り(国道1号線)
総巾着 33M 車道 22M
歩道 5.5M x 2

土地利用計画図 1/350



申請地
中野区八重洲一丁目三番

付近見取図 1/6000



公図写 1/600