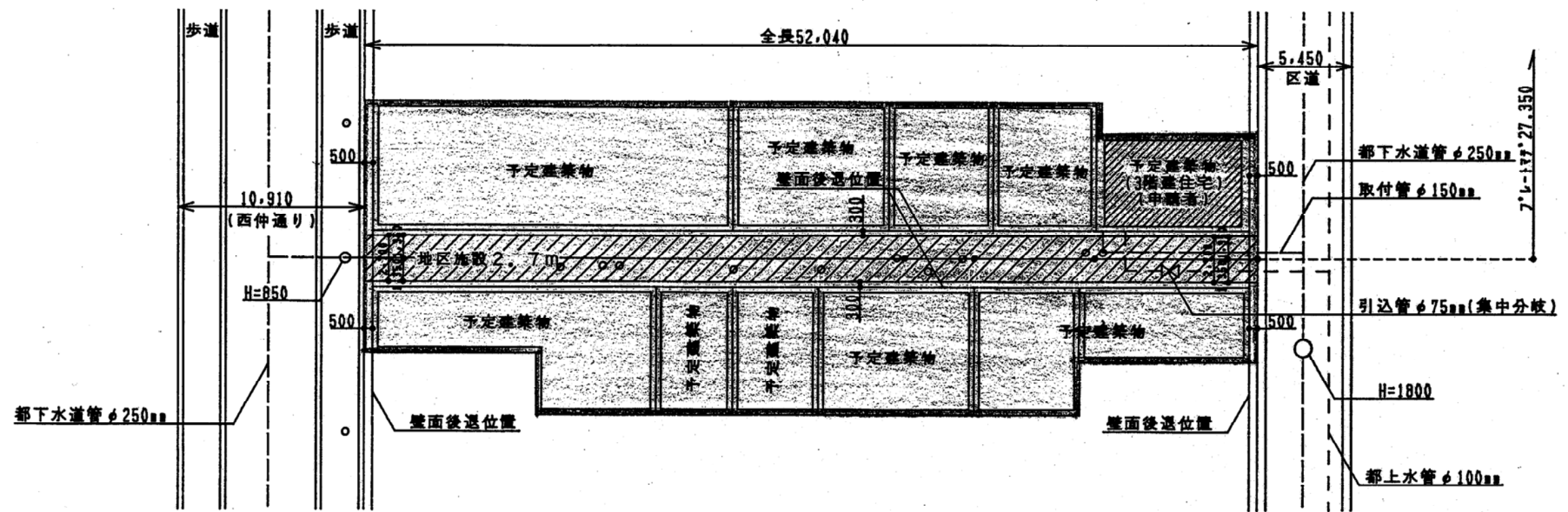


開 発 登 録 簿

開 発 登 録 簿 調 書			
開 発 許 可 番 号	昭 10年 4 月 10日 開発行為許可第 / 号		
開発区域に含まれる地域の名称	中央区月島 1丁目 2414-1 外 16等	開発区域の面積	855.3 m ²
開発許可を受けた者の住所及び氏名	中央区月島 1-24-5 TEL 03-5548-3855 宮原, 秀男.		
(工事施行者の住所)及び氏名	(大阪市北区堂島浜 1-2-6 TEL 06-347-3111) 旭化成工業(株) 山口 信夫		
予定建築物の用途	検査済証発行年月日	昭 10年 4月 30日	
	工事完了公告年月日	昭 10年 5月 7日	
法第41条第1項の規定による制限の内容	敷地面積に対する建築面積の割合	高 さ	壁面の位置
許可に基づく地位の承 継	TEL		
変 更 事 項			
備 考			

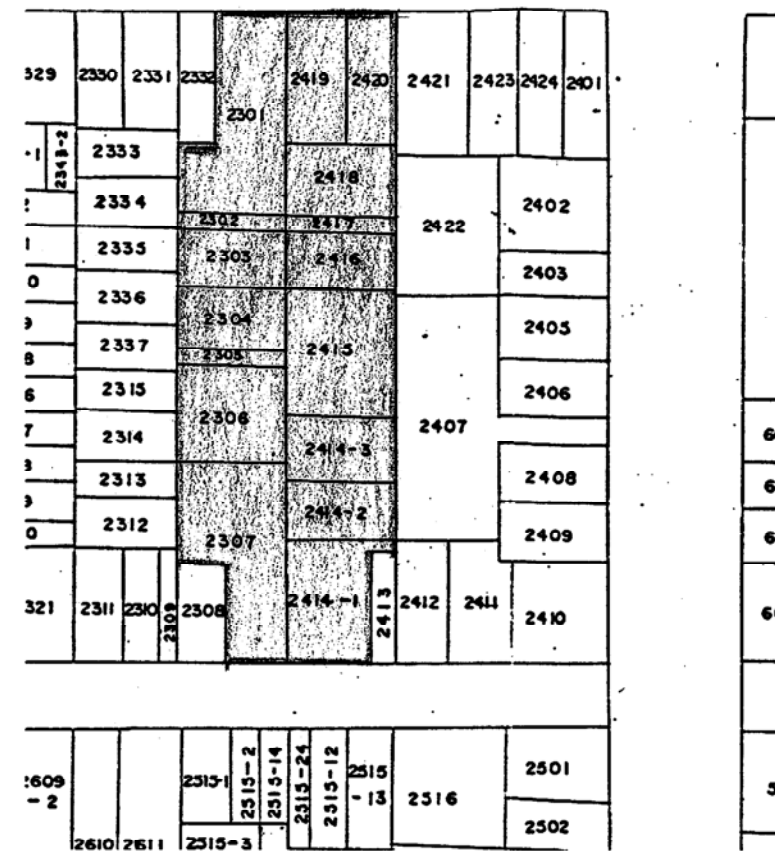


土地利用計画図 1/300



場所：住所表示 月島1丁目23番5号外
地名地番 月島1丁目2414-1外16筆

位置図



公図写 1/600

公共施設等の整備計画	種類	番号	概要			構造	管理者	用地の帰属	摘要
			幅員寸法	延長	面積				
新設付け替え 廃止	地区施設	1	2.7m	52.04m	140.50㎡	—	民間	無し	建築 条例
	建築基準 法第42条 第2項道 路		4.0m	52.04m	208.16㎡	—	—	—	