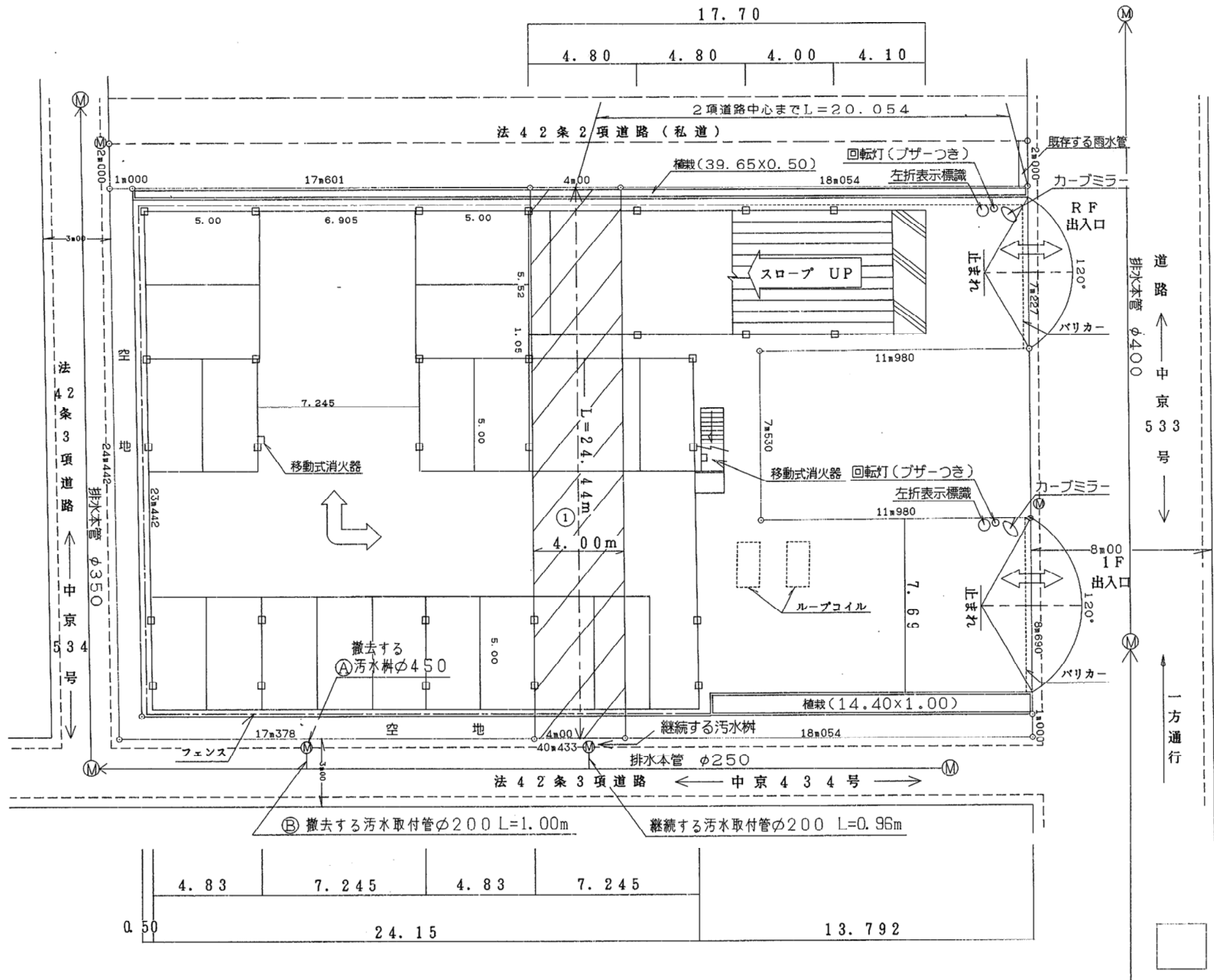
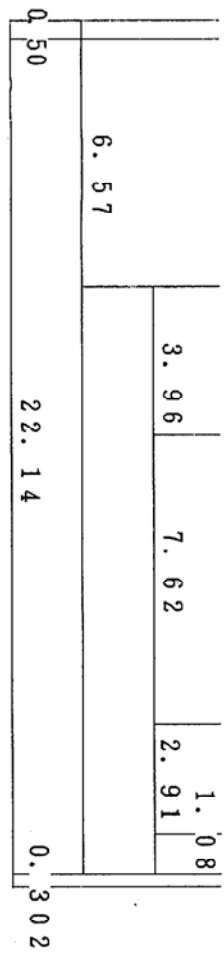
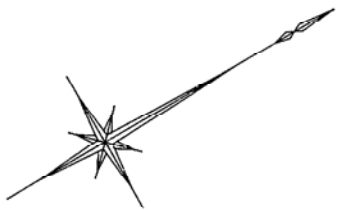


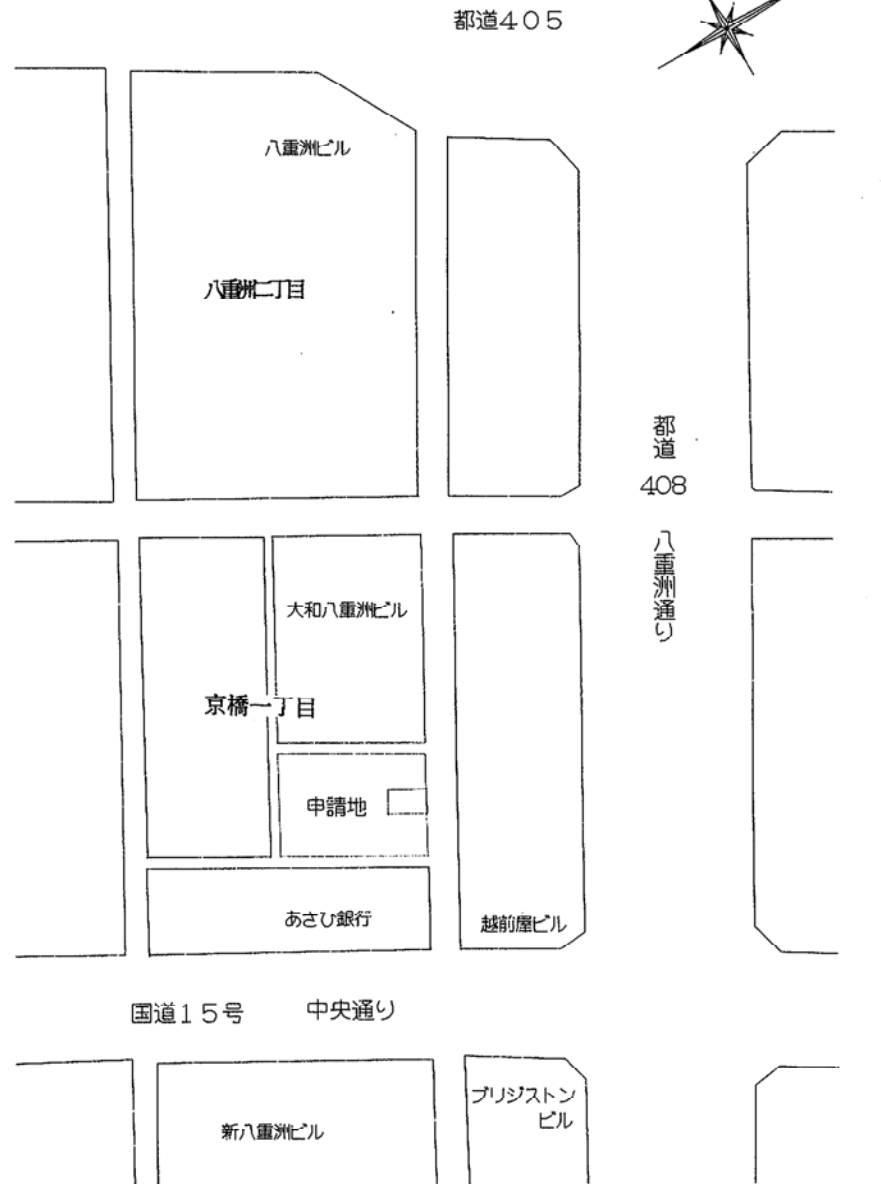
開 発 登 録 簿

開 発 登 録 簿 調 書			
開 発 番 号	平成7年 3月 22日 開発行為許可第 / 号		
開発区域に含まれる 地 域 の 名 称	中央区京橋一丁目 2番13. 2番14. 2番15	開発区域の 面 積	900.82m ²
開発許可を受けた者 の住所及び氏名 (工事施工者の住所 及 び 氏 名)	中央区日本橋室町一丁目1番8号 TEL 大栄不動産株式会社 03-3244-0622 (〒150 東京都品川区上大崎二丁目9番31号 TEL 株式会社巴工務店 03-3443-6461)		
予定建築物の用途	自動車車庫	検査済証発行年月日	平成7年 6月 / 日
		工事完了公告年月日	平成7年 6月 / 日
法第41条第1項の 規定による制限の内容	敷地面積に対する 建築面積の割合	高 さ	壁 面 の 位 置
許可に基づく地位の 承 継	TEL		
変 更 事 項			
備 考			

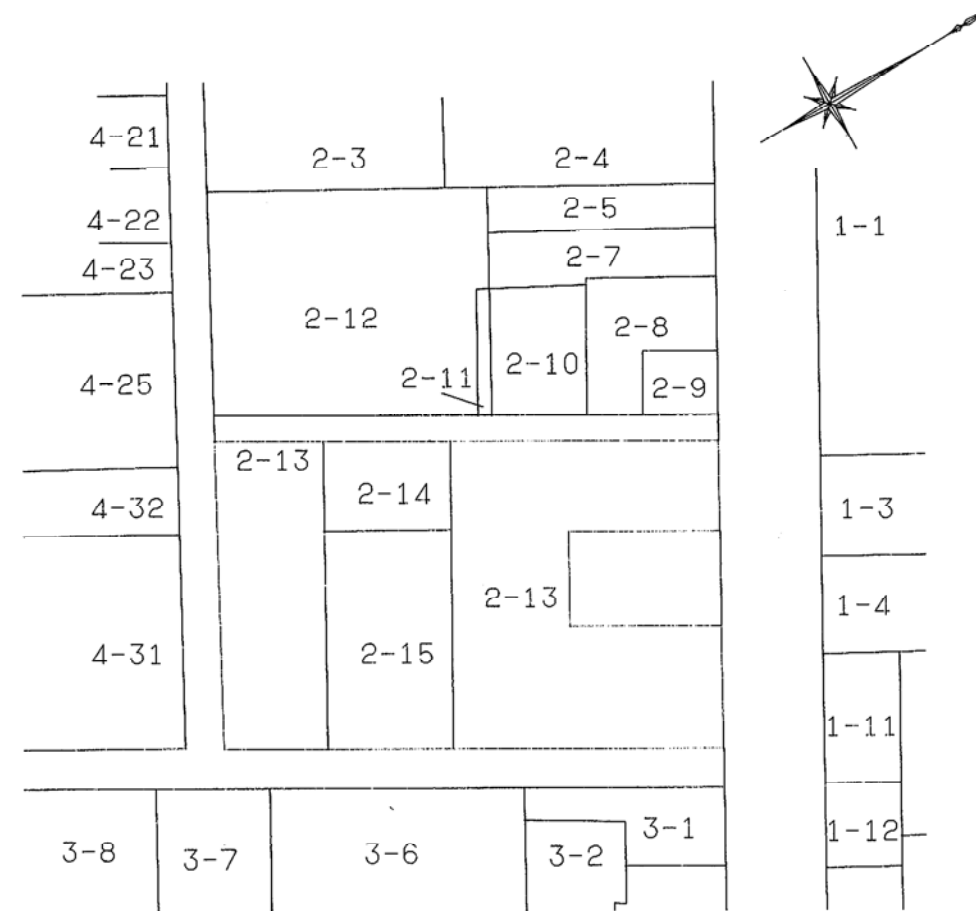


- 開発区域
- 廃止する建築基準法第42条2項道路

土地利用計画図 1/200



案内図 1/2000



公図写 1/600

開発区域内にある従前の公共施設

種別	記号	概要			管理者	用地の帰属者	備考
		幅員寸法	延長	面積			
42条2項道路	①	4.00m	24.44m	97.76	申請者	申請者	廃止

開発区域外にある従前の公共施設

種別	記号	概要			管理者	用地の帰属者	備考
		幅員寸法	延長	面積			
汚水樹	Ⓐ	φ450		1基	下水道局	中央区	撤去
汚水取付管	Ⓑ	陶管φ200	1.00m		下水道局	中央区	撤去