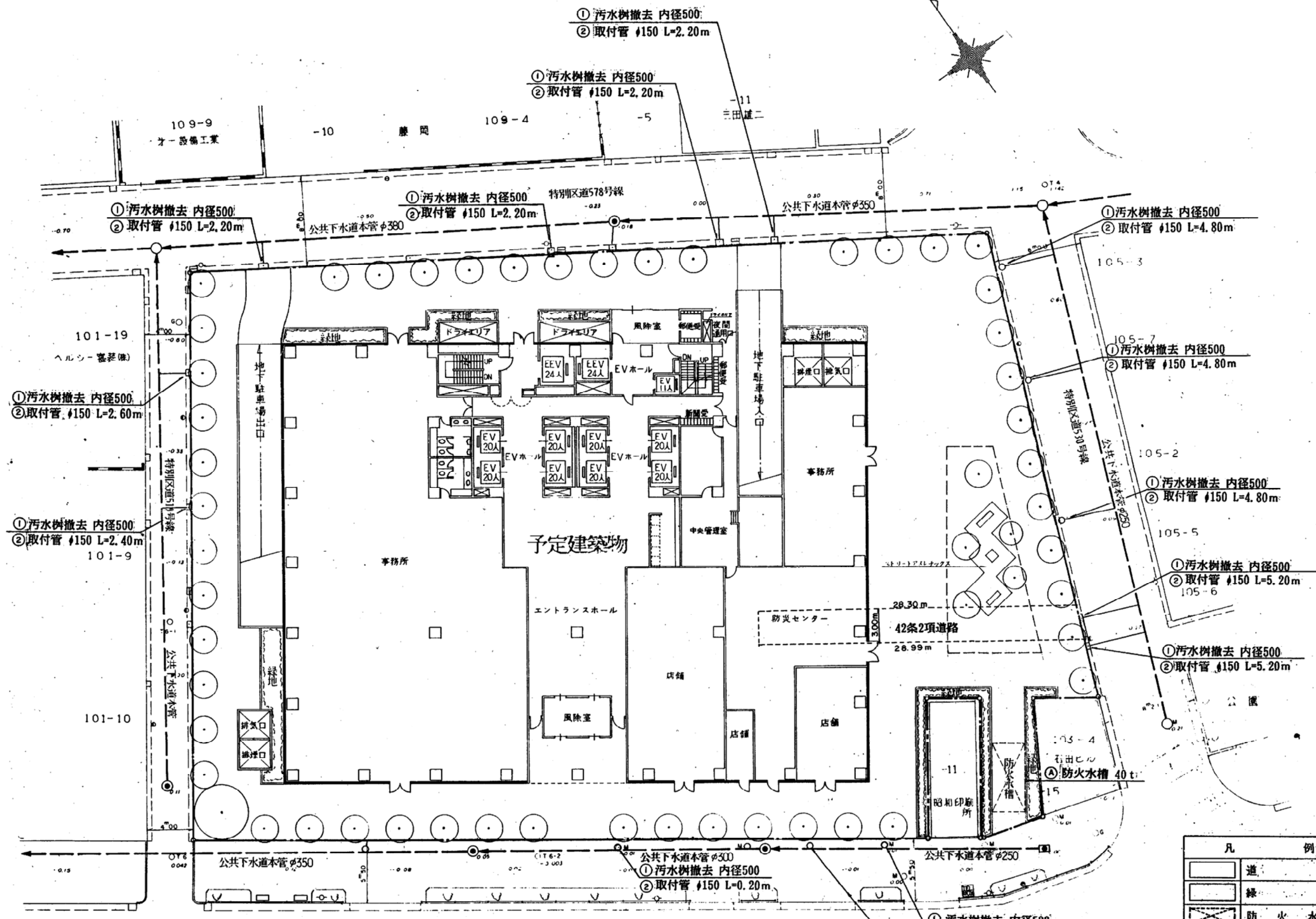


開 発 登 録 簿

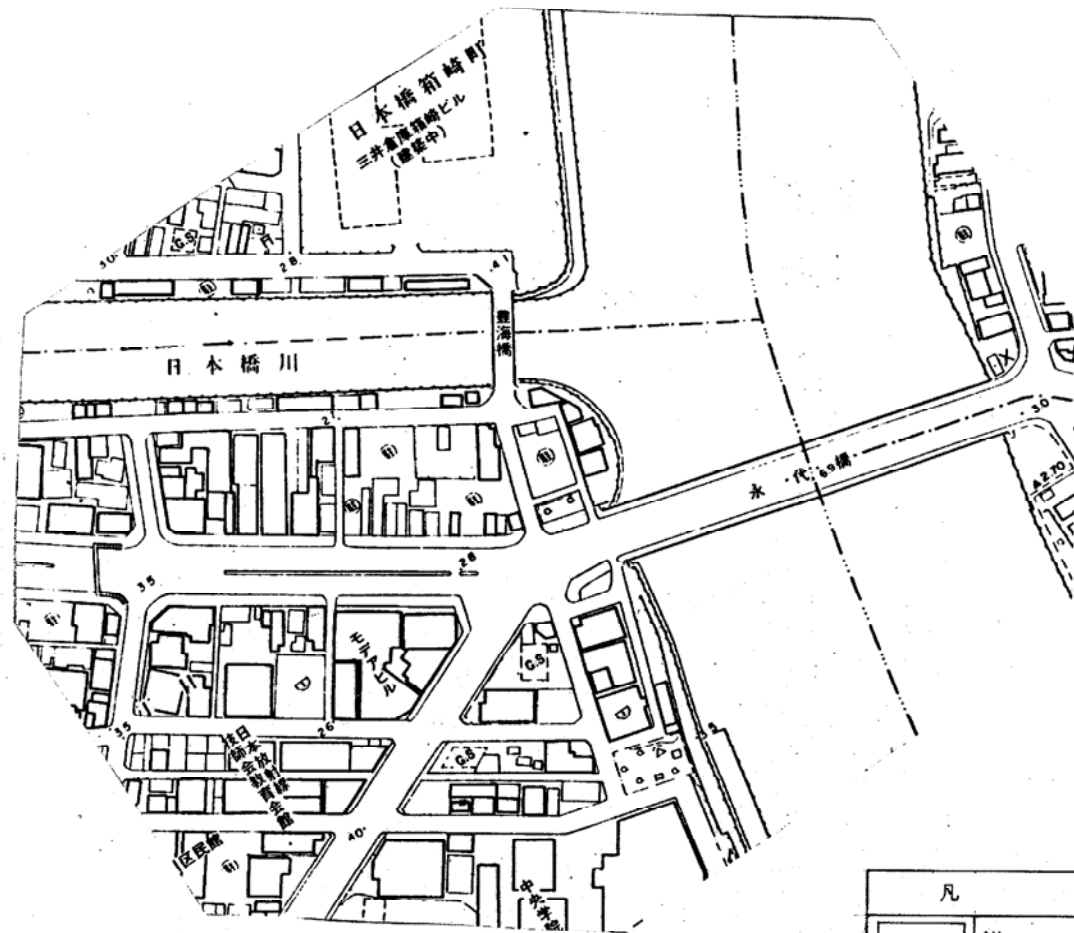
開 発 登 録 簿 調 書			
開 発 許 可 番 号	平 成 4 年 11 月 4 日		開 発 行 為 許 可 第 2 号
開 発 区 域 に 含 ま れ る 地 域 の 名 称	中 央 区 新 川 一 丁 目 103-1 外	開 発 区 域 の 面 積	3,884.90 平 方 メ ー ト ル
開 発 許 可 を 受 け た 者 の 住 所 及 び 氏 名 (工 事 施 行 者 の 住 所 及 び 氏 名)	東 京 都 千 代 田 区 麴 町 5 丁 目 7 番 地 秀 和 株 式 有 限 公 司 代 表 取 締 役 小 林 茂 TEL (東 京 都 新 宿 区 揚 場 町 2 番 14 号 株 式 有 限 公 司 熊 谷 組 代 表 取 締 役 西 山 新 作 TEL)		
予 定 建 築 物 の 用 途	事 務 所、共 同 住 宅 店 舗、駐 車 場	検 査 済 証 発 行 年 月 日	平 成 6 年 4 月 18 日
		工 事 完 了 公 告 年 月 日	平 成 6 年 4 月 18 日
法 第 41 条 第 1 項 の 規 定 に よ る 制 限 の 内 容	敷 地 面 積 に 対 す る 建 築 面 積 の 割 合	高 さ	壁 面 の 位 置
許 可 に 基 づ く 地 位 の 承 継	TEL		
変 更 事 項	工 事 施 工 者 の 変 更 許 可 許 可 日 平 成 5 年 10 月 5 日 変 更 許 可 番 号 オ 1 号 (株)熊谷組から(株)閻魔への変更		
備 考			



主要地方道10号線(永代通り)

土地利用計画図 1/350

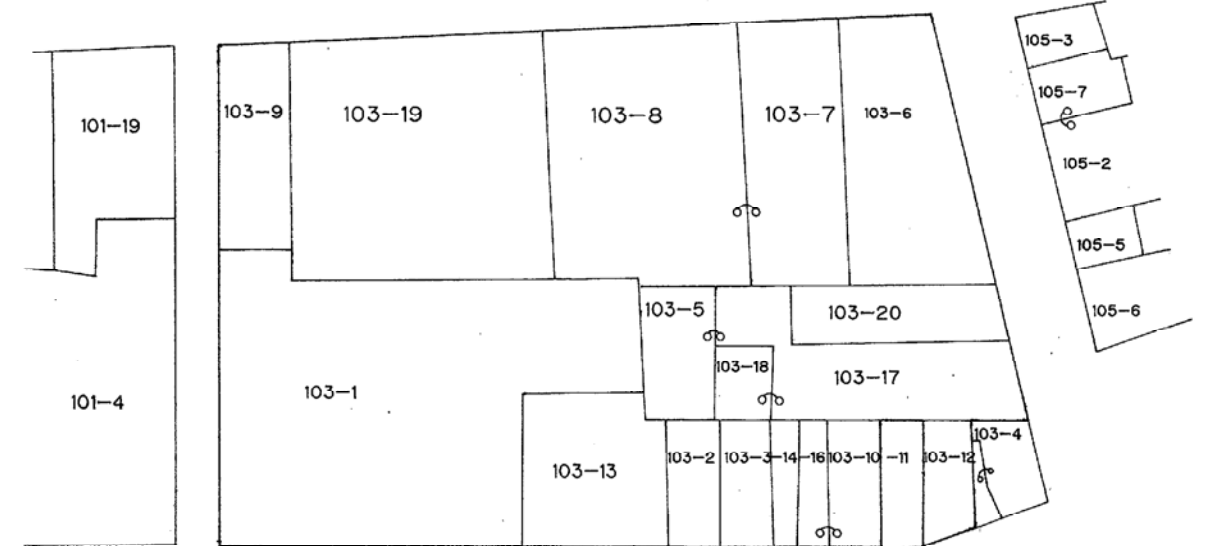
凡 例	
	道 路
	緑 地
	防 火 水 槽
	公 開 空 地
	開 発 区 域



付近見取図 1/3500

凡 例	
	道 路
	河 川
	開 発 区 域

109-8	-9	-10	109-4	-5	109-11	-12
-------	----	-----	-------	----	--------	-----



公図写 1/750

凡 例	
	道 路
	開 発 区 域

公共施設等一覧表

番号	種 類	概 要			構 造	管 理 及 び 播 属			備 考
		幅員寸法	延 長	面 積		管 理 者	施設播属先	用地所有者	
開発区域内公共施設 に設置され る公共施設 等	A 防火水槽	40 t	1基		鉄筋コンクリート造	東京消防庁	申請者	申請者	
開発区域内公共施設 で廃止され る公共施設 等	I 42条2項道路	3.0 m	28.65 m	85.95 m ²		申請者	申請者	申請者	
開発区域外公共施設 で廃止され る公共施設 等	① 汚水枳	内径350 内径500	1 t 18 t		鉄筋コンクリート造	—	—	国	
	② 取付管	φ150	41.50 m			—	—	国	