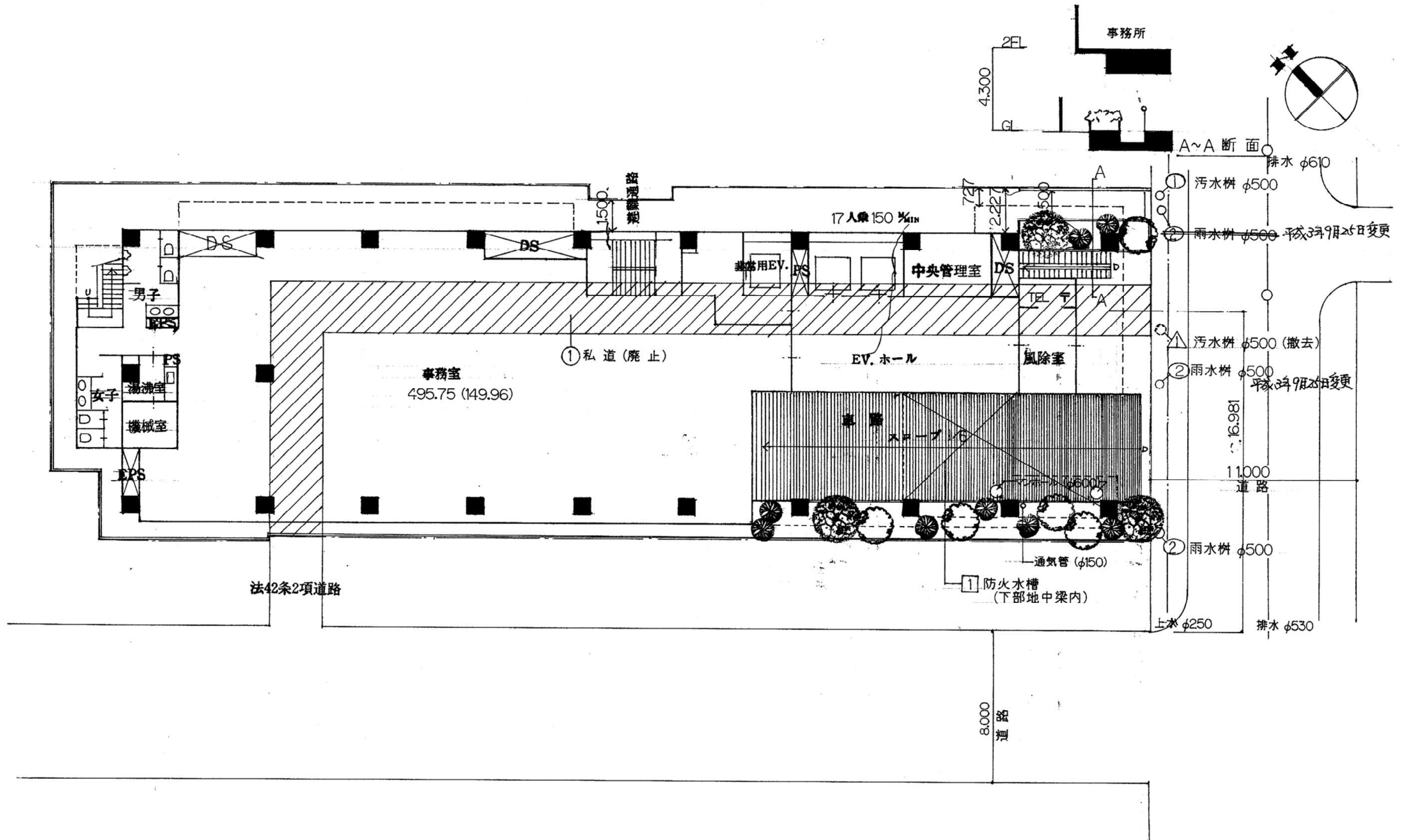
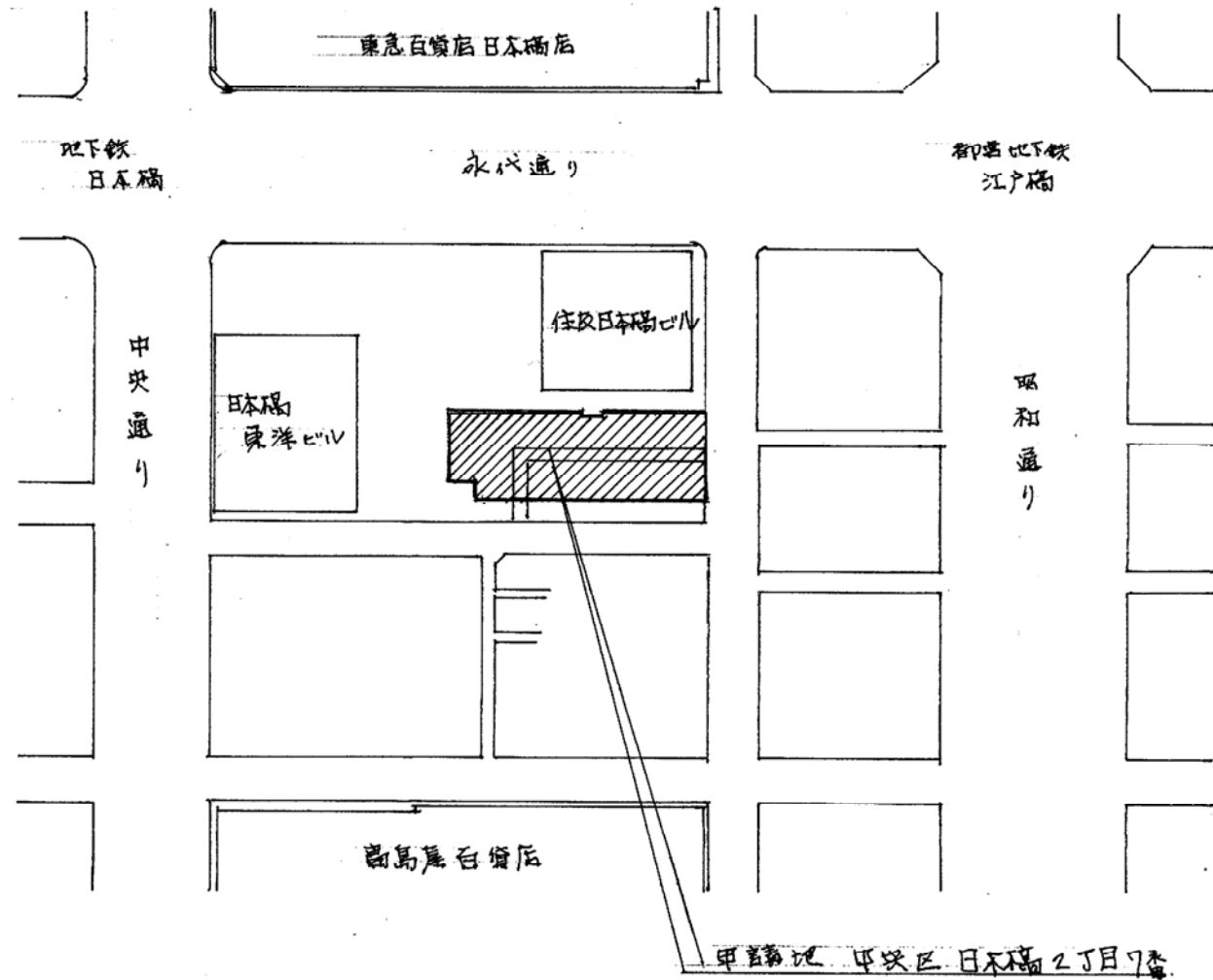


開 発 登 録 簿

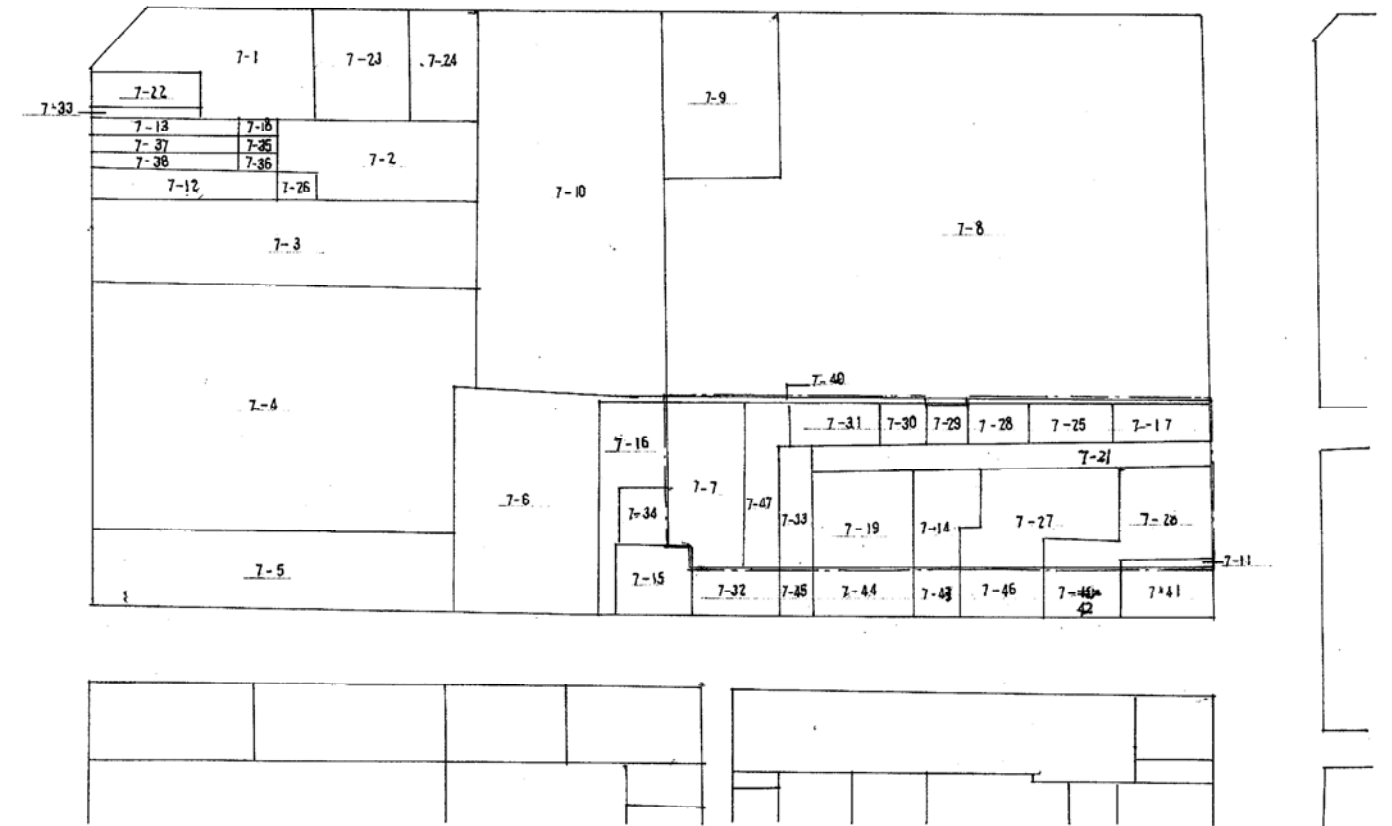
開 発 登 録 簿 調 書			
開 発 許 可 番 号	平成3年 7月 11日		開 発 行 為 許 可 第 / 号
開 発 区 域 に 含 ま れ る 地 域 の 名 称	中 央 区 日 本 橋 2 丁 目 7 番 7, 11, 14, 17, 19, 20, 21, 25, 27, 28, 29, 30, 31, 33, 40, 47,	開 発 区 域 の 面 積	1,078.86 m ²
開 発 許 可 を 受 け た 者 の 住 所 及 び 氏 名 (工 事 施 行 者 の 住 所 及 び 氏 名)	港 区 西 麻 布 2 丁 目 25 番 14 号 東 武 ハ ウ ス エ 業 株 式 会 社 代 表 取 締 役 市 原 敏 治 (港 区 元 赤 坂 1 丁 目 2 番 7 号 慶 島 建 設 株 式 会 社		TEL 3499-2111 TEL 3404-3311
予 定 建 築 物 の 用 途	専 務 所	検 査 済 証 発 行 年 月 日	平成3年10月11日
		工 事 完 了 公 告 年 月 日	平成3年10月11日
法 第 41 条 第 1 項 の 規 定 に よ る 制 限 の 内 容	敷 地 面 積 に 対 す る 建 築 面 積 の 割 合	高 さ	壁 面 の 位 置
許 可 に 基 づ く 地 位 の 承 継	TEL		
変 更 事 項	平成3年9月25日雨水枡位置及び雨水枡取付管径変更		
備 考			



土地利用計画図 1/200



付近見取図 1/1720



公図写 1/800

従前の公共施設

番号	公共施設				管理者	用地の帰属	摘要
	種類	概要					
		幅員, 寸法	延長 m	面積 m ²			
開発区域内							
①	私道	7.27~2.734	57.506	156.34	事業主	事業主	廃止
開発区域外							
△	汚水樹	φ500		1個	東京都	東京都	取付管 φ200共撤去

新設される公共施設

番号	公共施設				管理者	用地の帰属	摘要
	種類	概要					
		幅員, 寸法	延長 m	面積 m ²			
開発区域内							
□	防火水槽	40m ³		1個	事業主	事業主	地中梁内
開発区域外							
①	汚水樹	φ500		1個	東京都	東京都	取付管 φ150共
②	雨水樹	φ500		2個	東京都	東京都	取付管 φ200共

平成29年8月変更