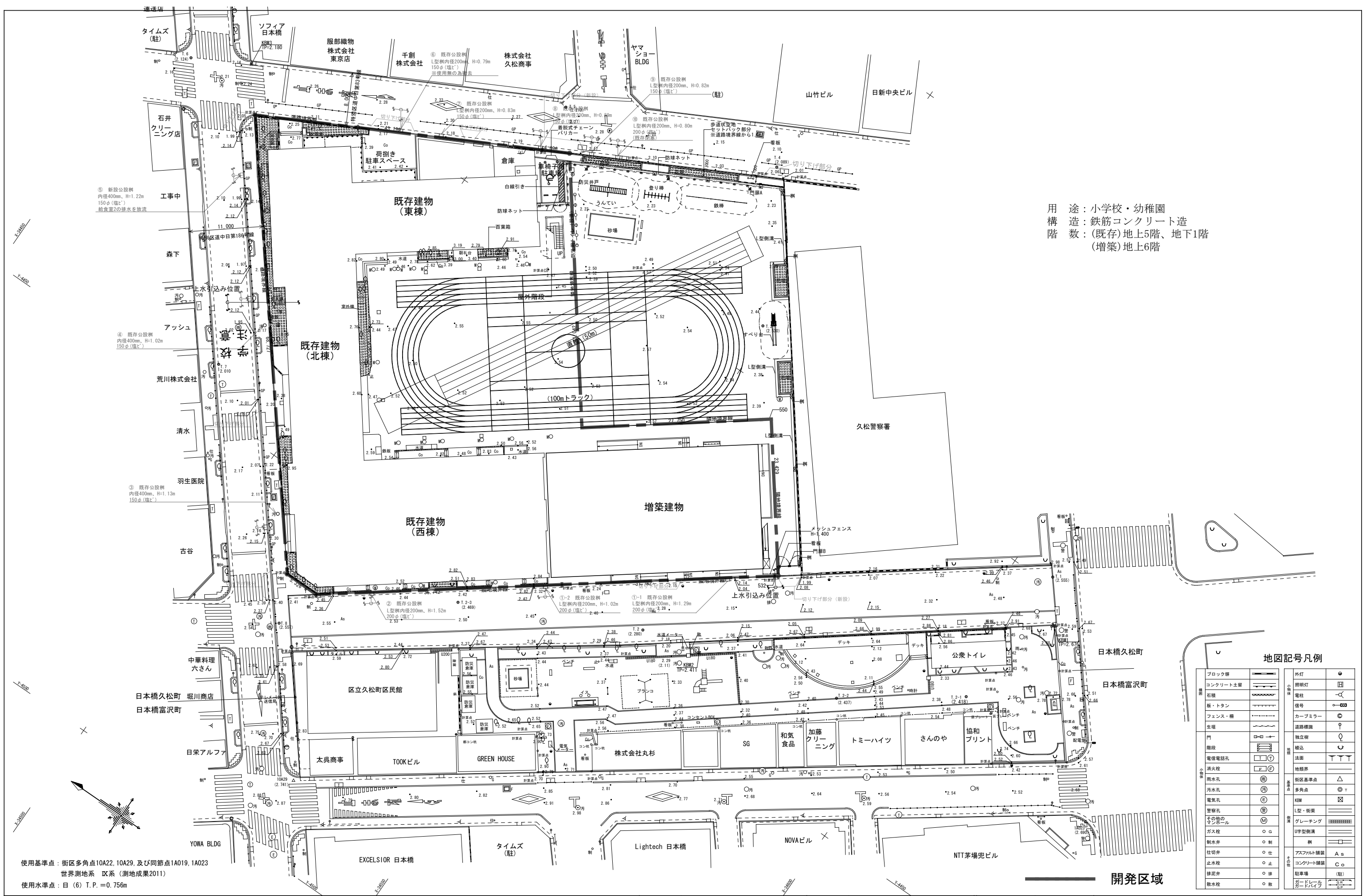


# 開 発 登 録 簿

開 発 登 録 簿 調 書			
開 発 許 可 番 号	平成 2 5 年 1 2 月 1 9 日          2 5 中 都 都 第 4 6 5 号		
開 発 区 域 に 含 ま れ る 地 域 の 名 称	中央区日本橋久松町28番、27番1の一部、 27番2の一部、29番の一部	3, 7 6 9. 9 7 m <sup>2</sup>	
開 発 許 可 を 受 け た 者 の 住 所 及 び 氏 名	中央区築地一丁目1番1号 中央区長 矢田 美英  地目変更のみのため開発行為による工事は無し		
予 定 建 築 物 等 の 用 途	小 学 校 ・ 幼 稚 園	検 査 済 証 発 行 年 月 日	平成 2 6 年 1 月 1 4 日
		工 事 完 了 公 告 年 月 日	平成 2 6 年 1 月 1 4 日
法 第 4 1 条 第 1 項 の 規 定 に よ る 制 限 の 内 容	敷 地 面 積 に 対 す る 建 築 面 積 の 割 合	高                      さ	壁 面 の 位 置
許 可 に 基 づ く 地 位 の 承                      継	TEL		
変 更 事 項			
備                      考			



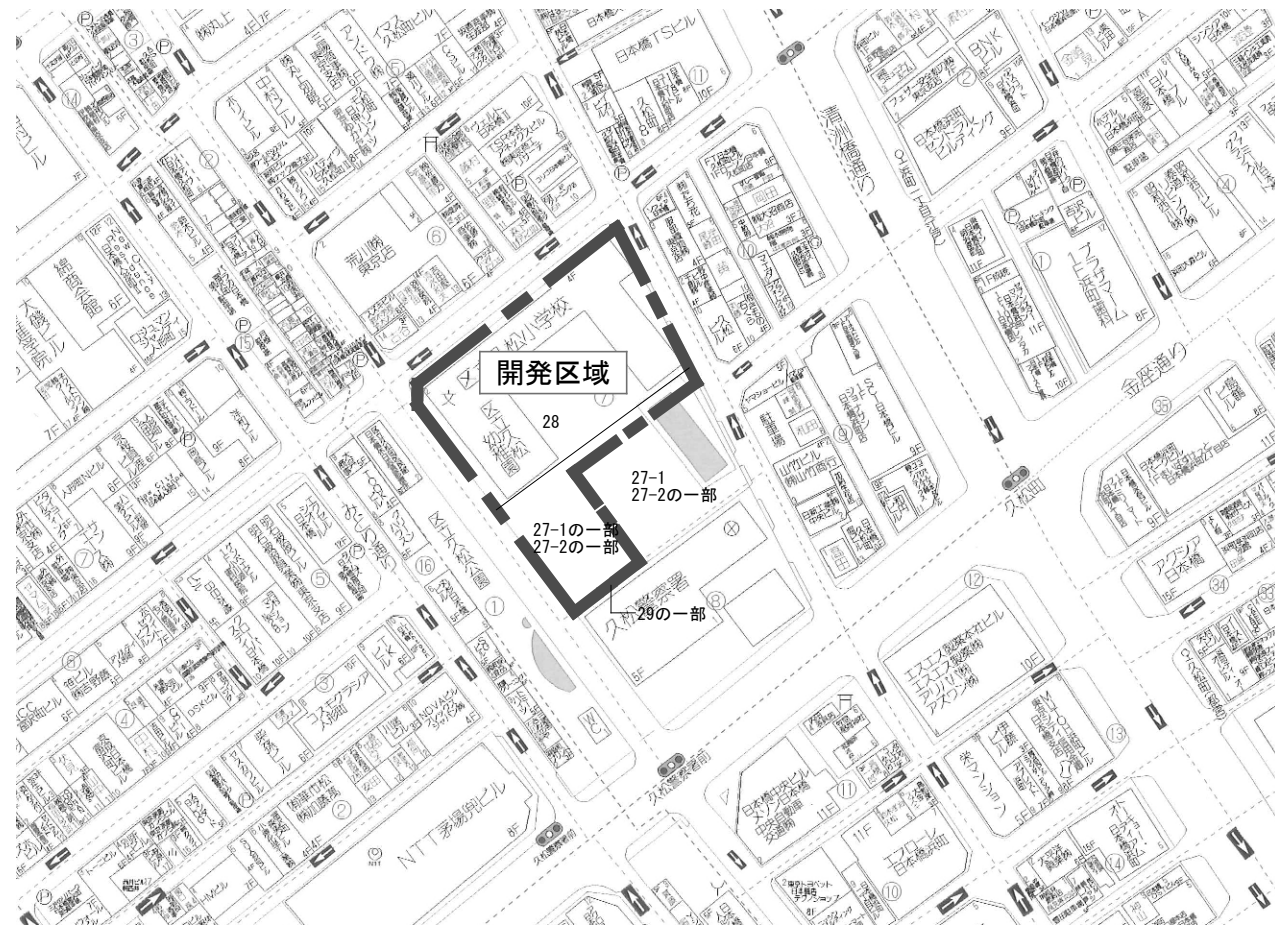
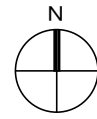
用途：小学校・幼稚園  
 構造：鉄筋コンクリート造  
 階数：(既存)地上5階、地下1階  
 (増築)地上6階

地図記号凡例

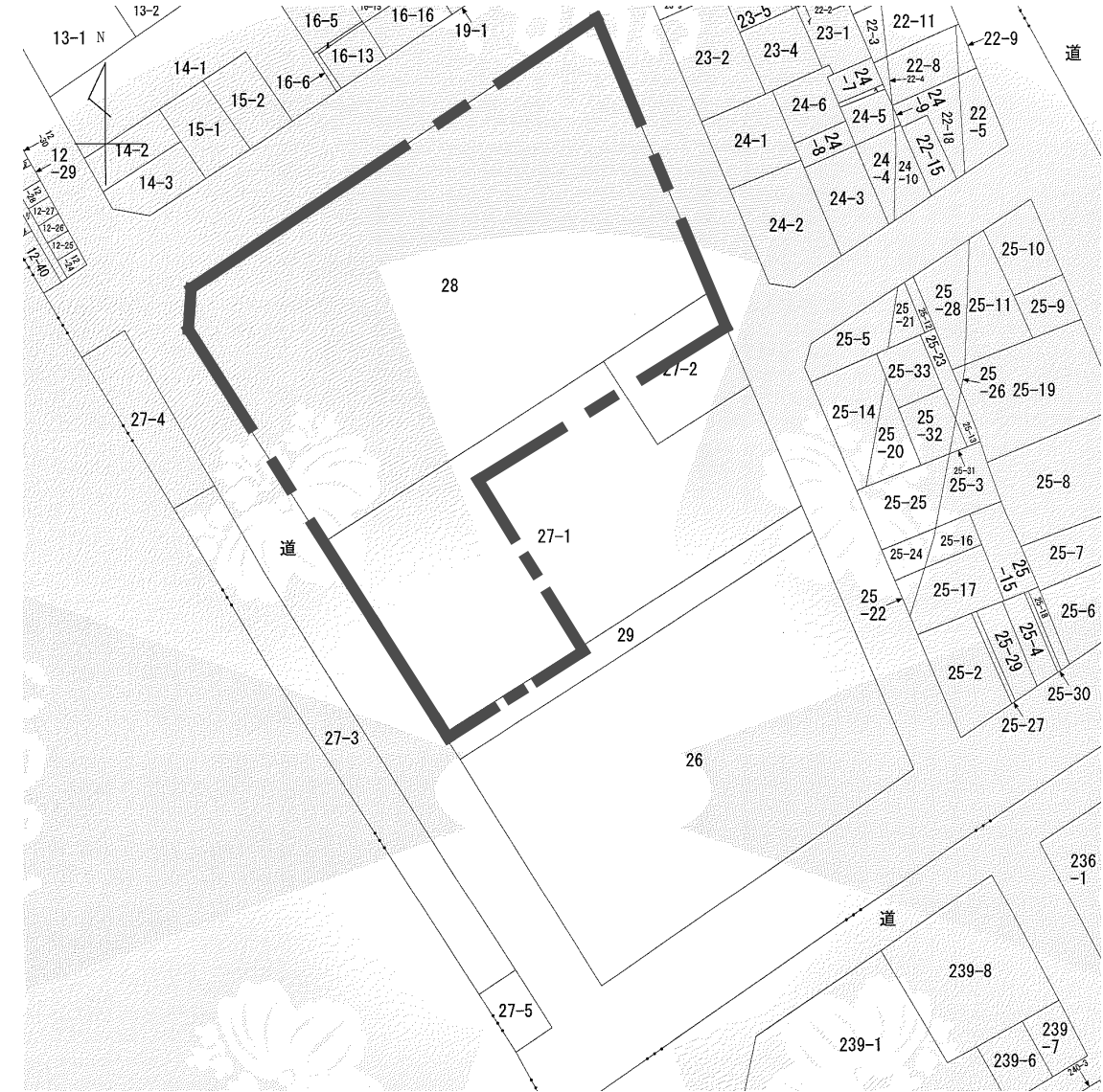
ブロック塀	コンクリート土留	石積	板・トタン	フェンス・柵	生垣	門	階段	電気電話孔	消火栓	雨水孔	汚水孔	電気孔	警察孔	その他のマンホール	ガス栓	制水弁	仕切弁	止水栓	排水弁	散水栓		
外灯	照明灯	電柱	信号	カーブミラー	道路標識	独立樹	植込	法面	地境界	街区基準点	多角点	標高	L型・街渠	グレーチング	U字変換溝	樹	アスファルト舗装	コンクリート舗装	駐車場	駐	ガードレール	ガードパイラ

使用基準点：街区多角点10A22, 10A29, 及び同節点1A019, 1A023  
 世界測地系 区系 (測地成果2011)  
 使用水準点：日 (6) T.P. = 0.756m

一級建築士事務所 東京都登録 第4539号 <b>株式会社 楠山設計</b> 東京都千代田区神田小川町3-20	一級建築士登録 第210472号 久寿米木 康直 TEL. 03(3292)3571	意匠設計 株式会社 楠山設計 東京都千代田区神田小川町3-20 一級建築士事務所 東京都登録第4539号 一級建築士登録第 274765号 志村 高一	構造設計 株式会社 楠山設計 東京都千代田区神田小川町3-20 一級建築士事務所 東京都登録第4539号 一級建築士登録第 271669号 構造設計一級建築士登録第 6676号 飯屋園 耕一	DATE 2013.11.01	TITLE 中央区久松小学校増築工事 SUBTITLE 土地利用計画図	SCALE A1: 1/250 A3: 1/500	APPROVE BY CHECKED BY DRAIN BY	DESIGN NO. 設計図 意匠 A - ***
--	--	---	--	-----------------	--	---------------------------------	--------------------------------------	------------------------------



案内図 1/2000



公図写 1/1000

種類	番号	概要			構造	管理者	用地の帰属	摘要
		幅員・寸法	延長	面積				
既設	①-1	L型樹 内径200mm h=1.29m 取付管 VP φ200	3.0 m					
	①-2	L型樹 内径200mm h=1.02m 取付管 VP φ200	3.0 m					
	②	L型樹 内径200mm h=1.52m 取付管 VP φ200	3.0 m					
	③	内径400mm h=1.13m 取付管 VP φ150	4.5 m					
	④	内径400mm h=1.02m 取付管 VP φ150	4.5 m			東京都下水道局	中央区	
⑦	L型樹 内径200mm h=0.83m 取付管 VP φ150	4.0 m						

種類	番号	概要			構造	管理者	用地の帰属	摘要
		幅員・寸法	延長	面積				
既設	⑧	L型樹 内径200mm h=0.89m 取付管 VP φ150	4.0 m					
	⑨	L型樹 内径200mm h=0.82m 取付管 VP φ150	4.0 m					
	⑩	L型樹 内径200mm h=0.80m 取付管 VP φ200	4.0 m					
新設	⑤	内径400mm h=1.22m 取付管 VP φ150	4.5 m			東京都下水道局	中央区	
撤去	⑥	L型樹 内径200mm h=0.79m 取付管 VP φ150	4.0 m			東京都下水道局	中央区	