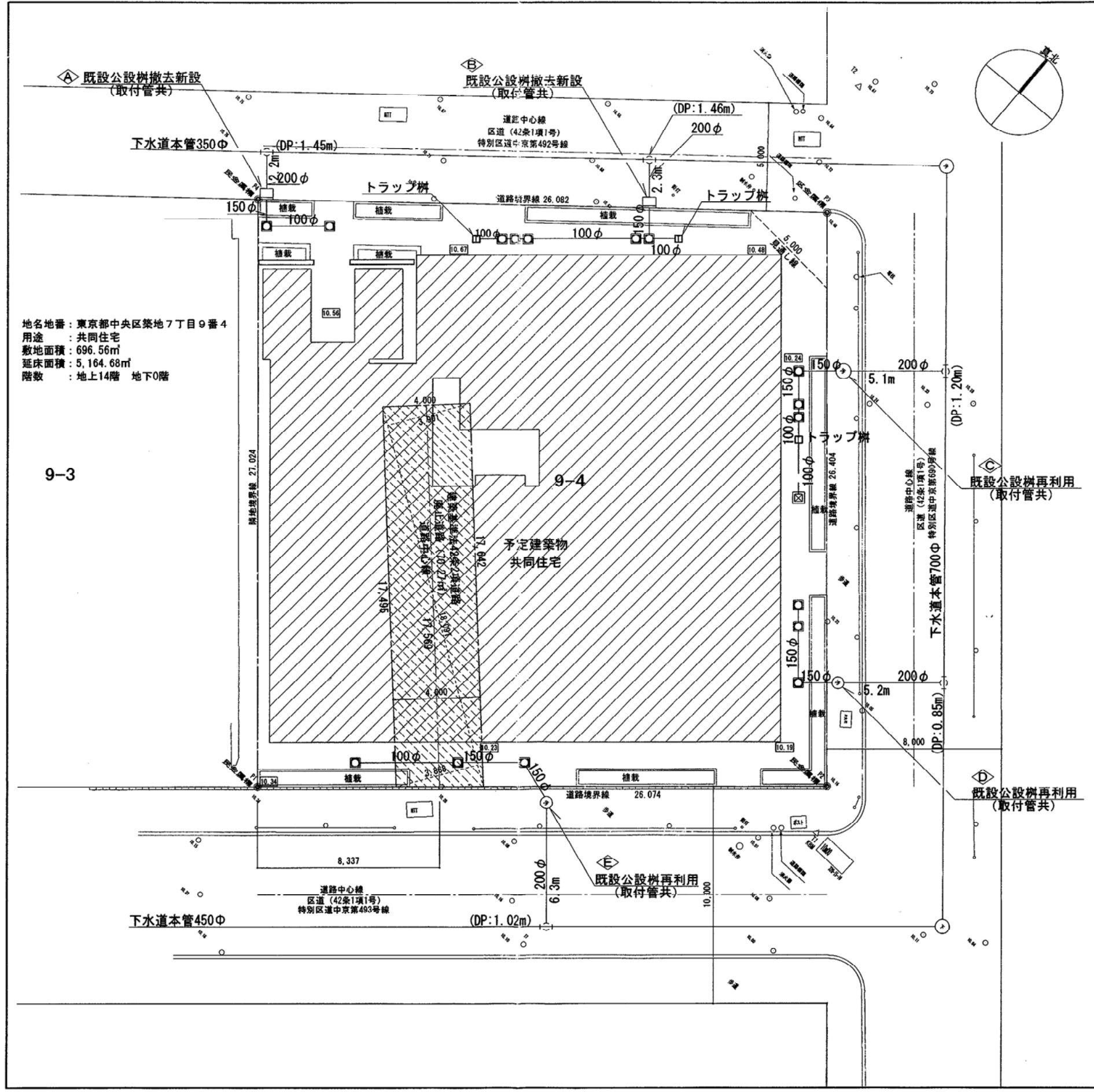


開 発 登 録 簿

開 発 登 録 簿 調 書			
開 発 許 可 番 号	平成 22年 4 月 16 日	21 中都都第	239 号
開 発 変 更 許 可 番 号	平成 22年 5 月 19 日	22 中都都第	57 号
開発区域に含まれる 地 域 の 名 称	東京都中央区築地7丁目9番4	開発区域の 面 積	696.56 平方メートル
開発許可を受けた者 の 住 所 及 び 氏 名 (工事施行者の住所) (及 び 氏 名)	東京都中央区日本橋室町三丁目1番20号 三井不動産レジデンシャル株式会社 代表取締役社長 松本光弘 東京都中央区佃二丁目1番6号 三井住友建設株式会社 代表取締役社長 則久芳行		TEL 03-3246-3153 TEL 03-4582-3085
予定建築物の用途	共同住宅	検査済証発行年月日	平成22年6月14日
		工事完了公告年月日	平成22年6月25日
法第41条第1項の規 定による制限の内容	敷地面積に対する 建築面積の割合	高 さ	壁面の位置
許可に基づく地位の 承 継	TEL		
変 更 事 項	工事施行者を株式会社銭高組から三井住友建設株式会社に 変更		
備 考			

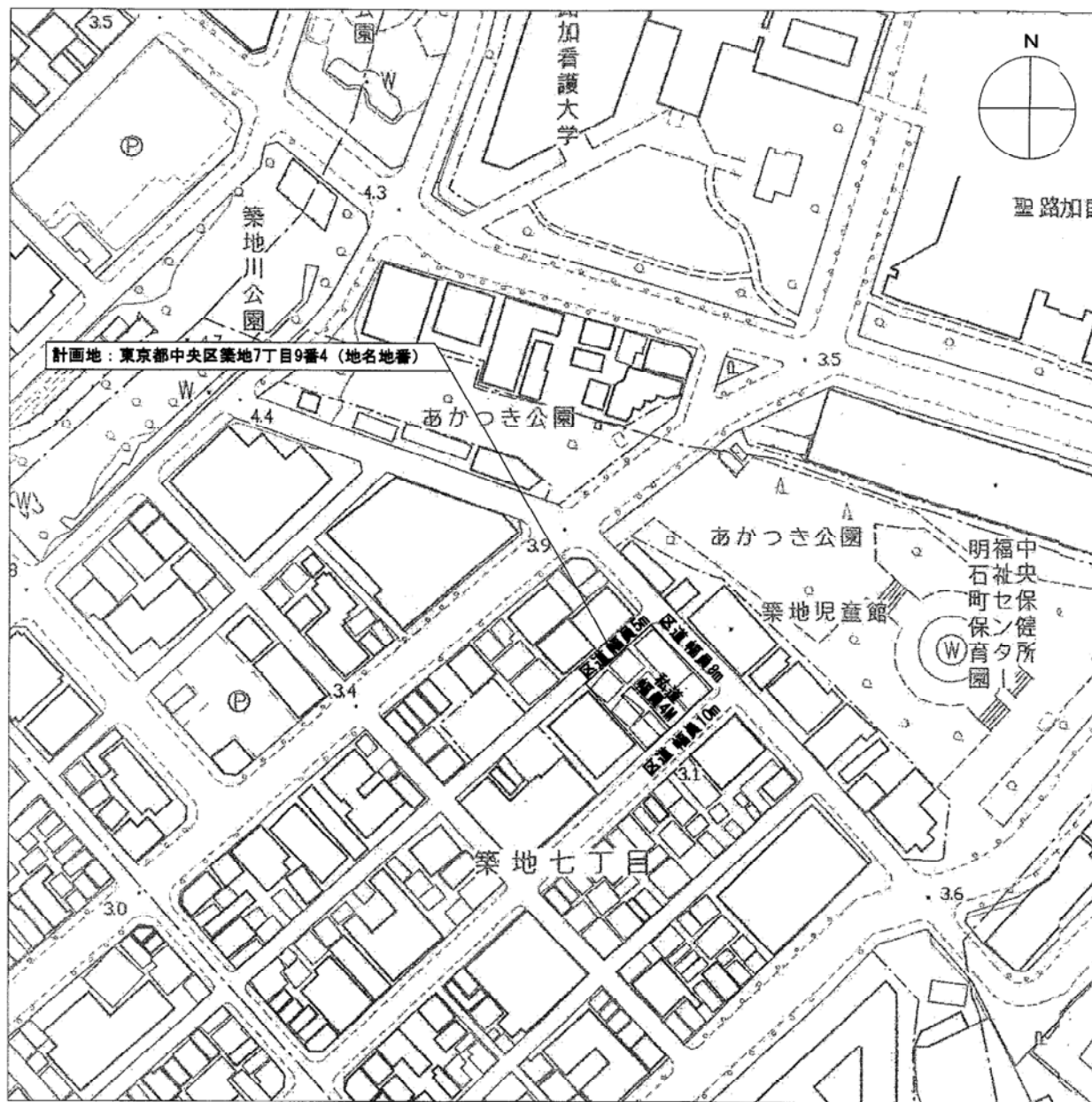


地名地番：東京都中央区築地7丁目9番4
 用途：共同住宅
 敷地面積：696.56㎡
 延床面積：5,164.68㎡
 階数：地上14階 地下0階

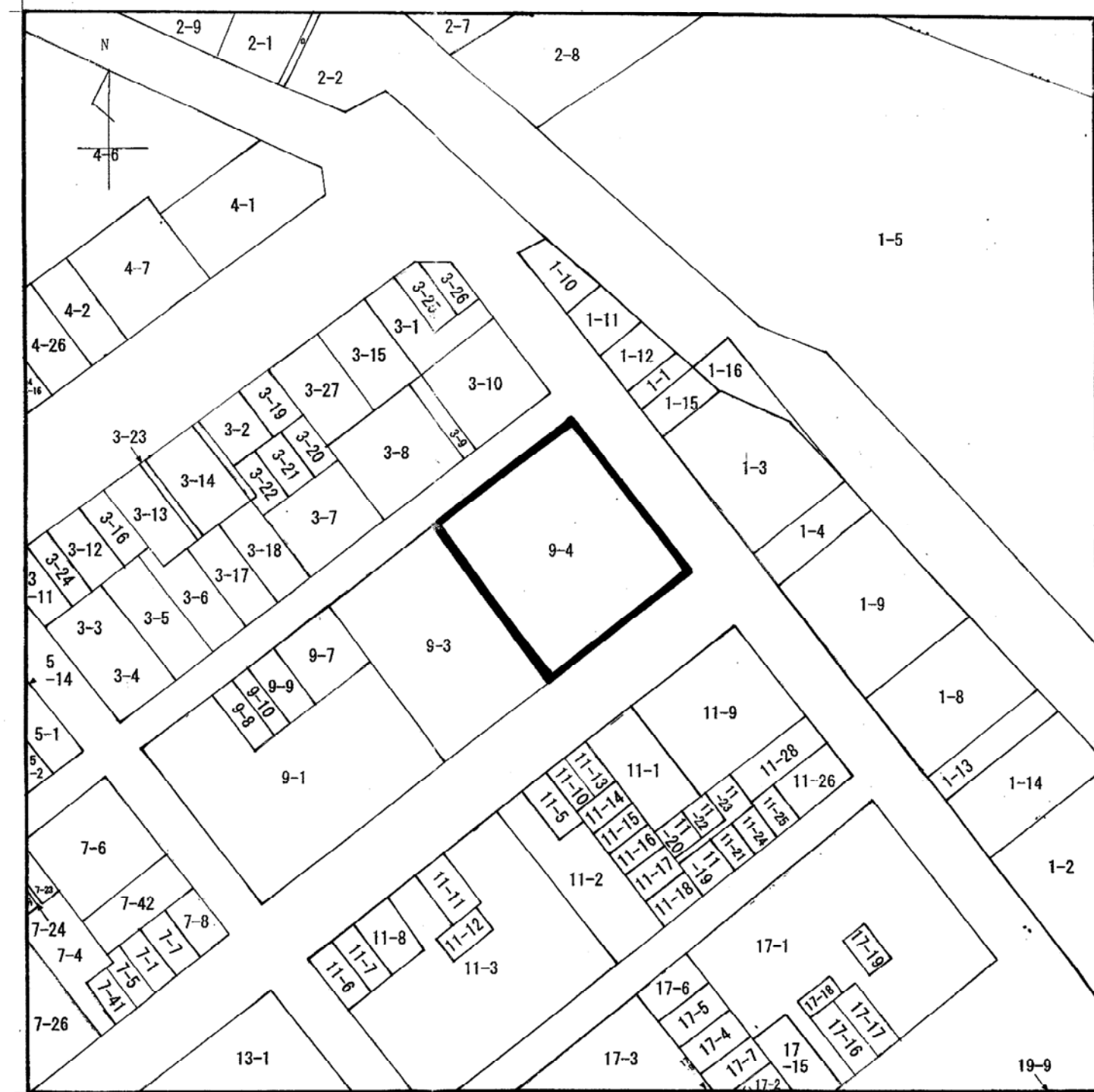
9-3

9-4

予定建築物
共同住宅



付近見取図 1/2000



公図写 1/800

種別	番号	規格			構造	管理者	用地の種別	備考
		幅員・寸法	延長	面積				
既設利用	公設溝	C 200φ・H1.1m	5.1m	70.27㎡	外壁一層鉄骨 内部一層ビツ 内断壁一層ビツ	下水道局	中央区	
	公設溝	D 200φ・H1.05m						
	公設溝	E 200φ・H1.1m						
付付管	取付管	C 200φ	5.2m	外壁一層鉄骨 内部一層ビツ 内断壁一層ビツ	下水道局	中央区		
	取付管	D 200φ	5.2m					
	取付管	E 200φ	8.3m					
付付管	公設溝	A L型幅0.3m H0.9m	2.2m	外壁一層鉄骨 内部一層ビツ 内断壁一層ビツ	下水道局	中央区		
	公設溝	B L型幅0.3m H1.3m						
取付管	取付管	A 200φ	2.3m	外壁一層鉄骨 内部一層ビツ 内断壁一層ビツ	下水道局	中央区		
	取付管	B 200φ	2.3m					
廃止	建築基準法42条2項道路	4m	17.569m	70.27㎡	三井不動産 レジデンシャル 株式会社	三井不動産 レジデンシャル 株式会社	私道	