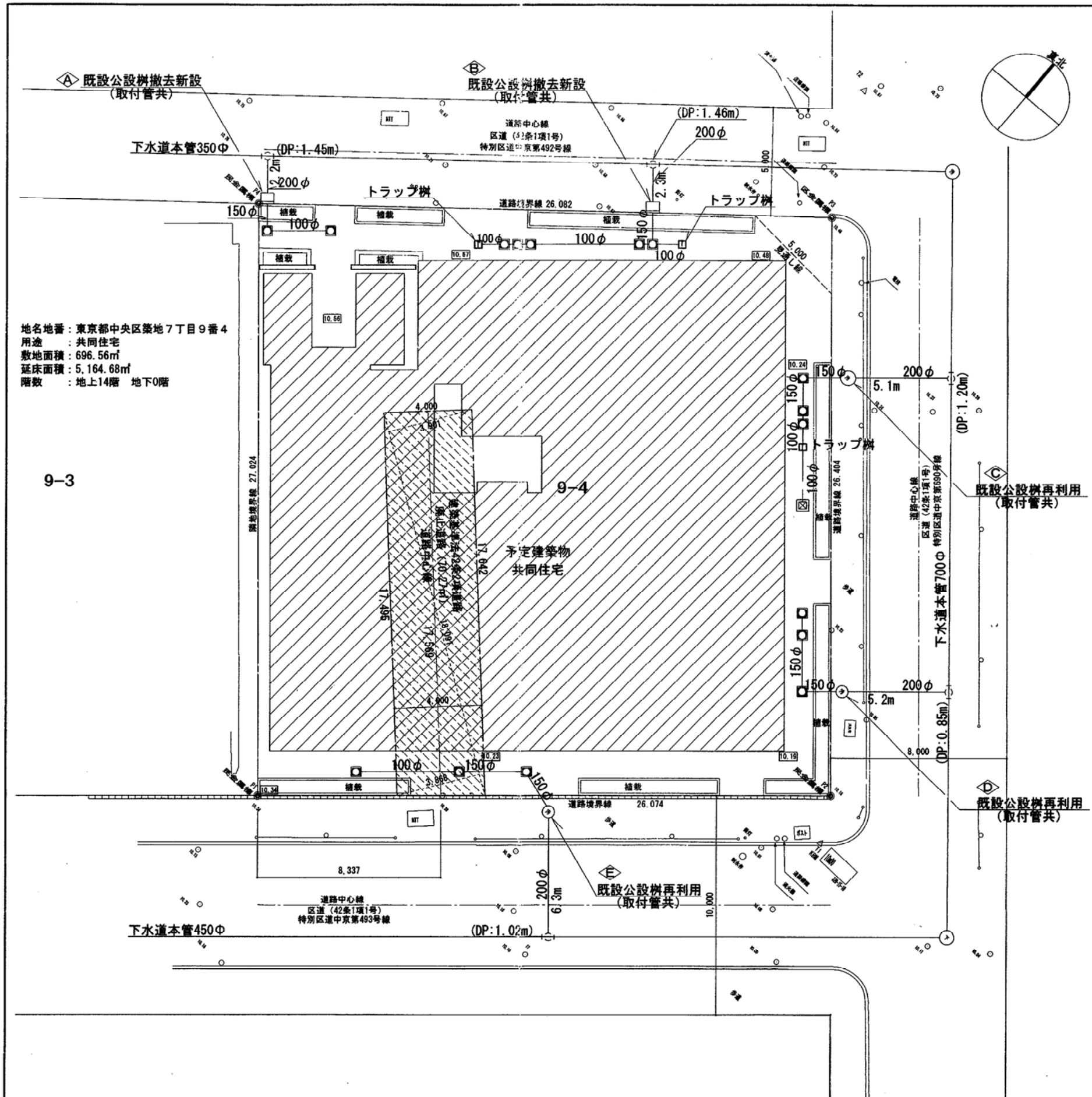


# 開 発 登 録 簿

開 発 登 録 簿 調 書			
開 発 許 可 番 号	平成22年 4月 16日 21中郡都 第 239号		
開発区域に含まれる 地 域 の 名 称	東京都中央区築地7丁目9番4	開発区域の 面 積	696.56 平方メートル
開発許可を受けた者 の住所及び氏名  (工事施行者の住所 及び氏名)	東京都中央区日本橋室町3-1-20 三井不動産レジデンシャル株式会社 代表取締役社長 松本光弘 (大阪府大阪市西区本町2-2-11 株式会社銭高組 代表取締役 銭高善雄)		
予定建築物の用途	共同住宅	検査済証発行年月日	平成 年 月 日
		工事完了公告年月日	平成 年 月 日
法第41条第1項の規 定による制限の内容	敷地面積に対する 建築面積の割合	高 さ	壁面の位置
許可に基づく地位の 承 継	TEL		
変 更 事 項			
備 考			

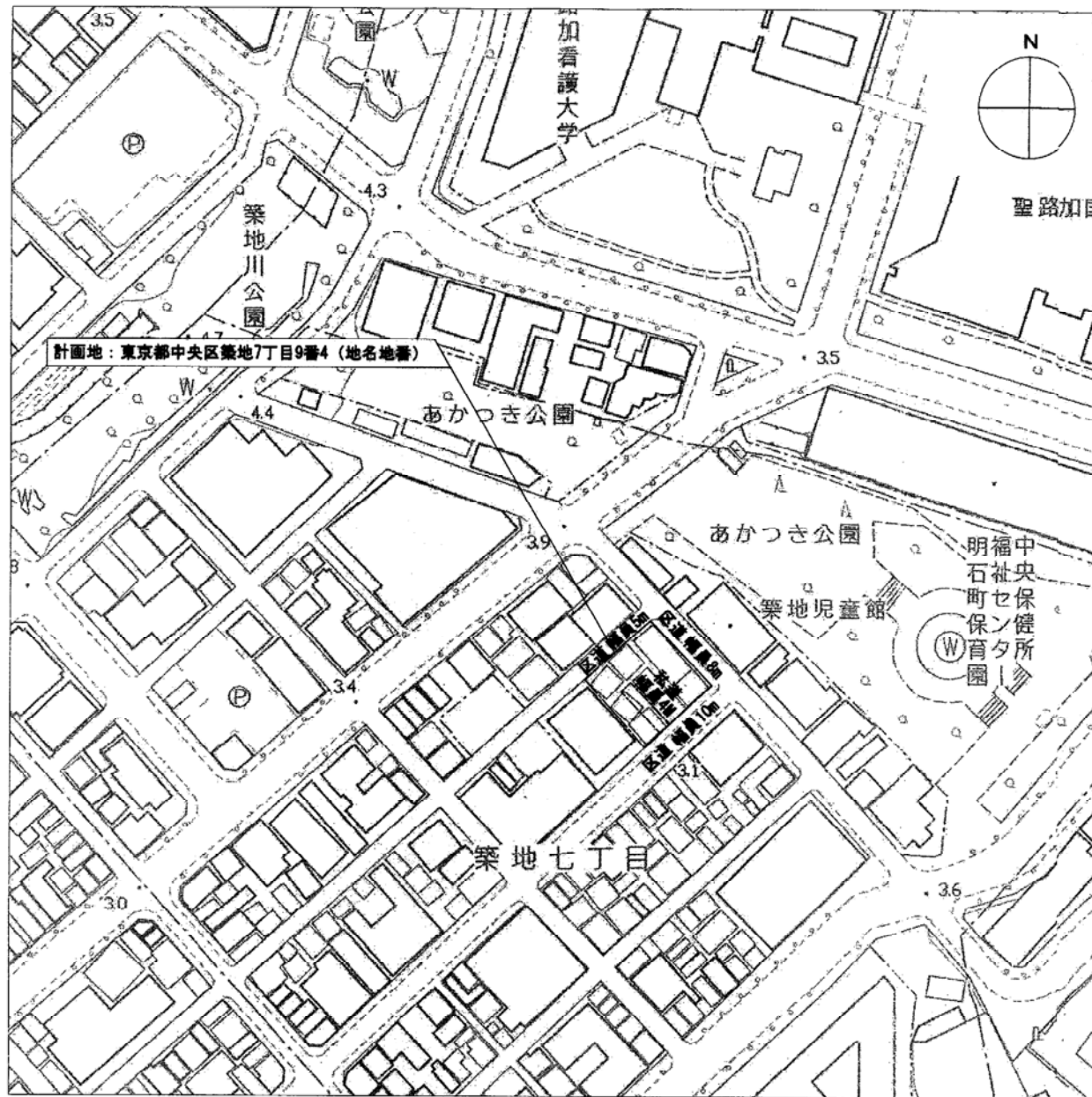


地名地番：東京都中央区築地7丁目9番4  
 用途：共同住宅  
 敷地面積：696.56㎡  
 延床面積：5,164.68㎡  
 階数：地上14階 地下0階

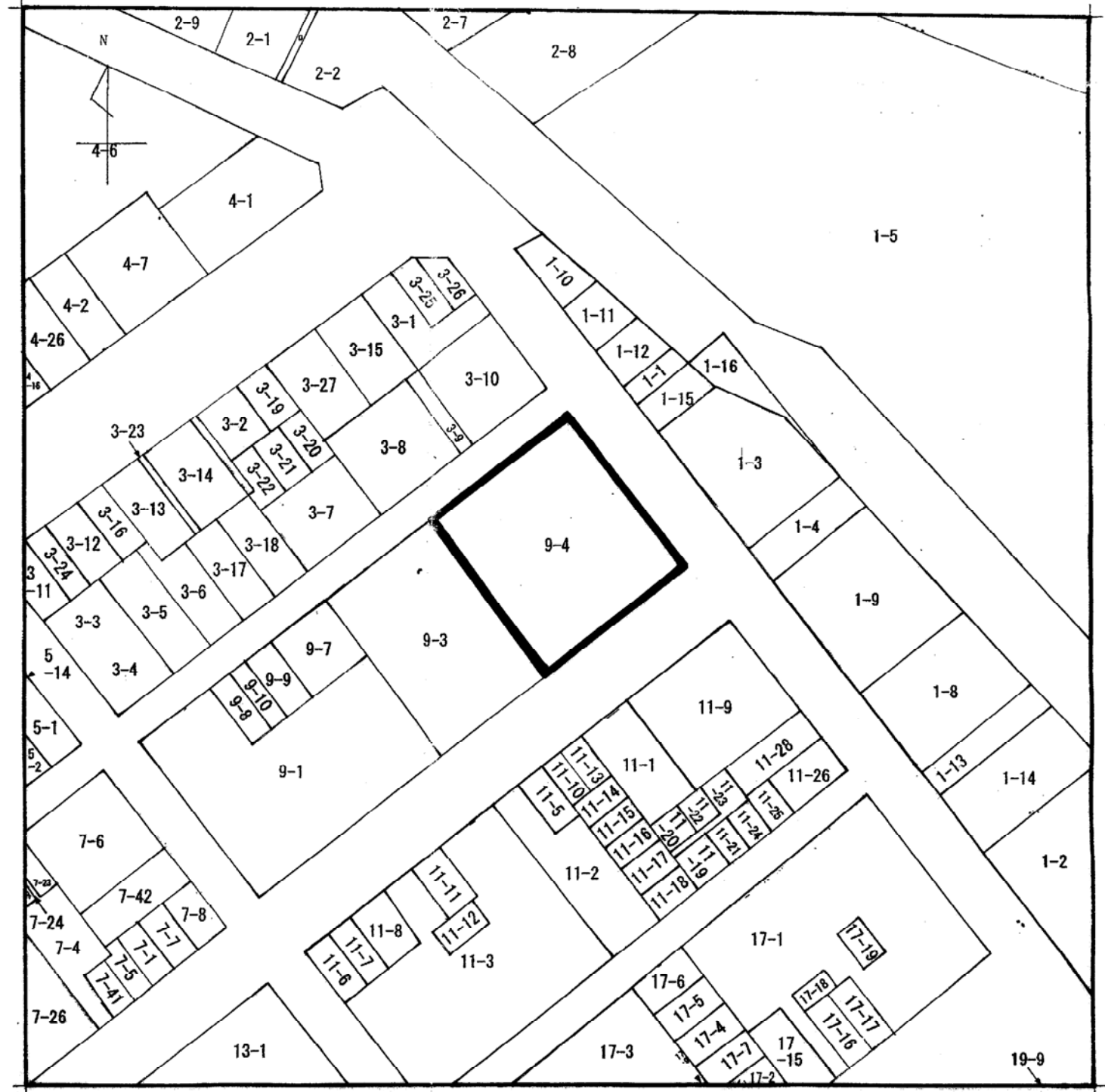
9-3

9-4

予定建築物  
共同住宅



付近見取図 1/2000



公図写 1/800

種 類	番 号	規 格		材 質	備 考	管 理 者	用地の種別	備 考
		幅員・寸法	延長					
既設利用	公設側	C 200φ.H1.1m			外壁一部破損	下水道局	中央区	
	公設側	D 200φ.H1.05m			内壁一部破損			
	公設側	E 200φ.H1.1m			内壁一部破損			
付替え	取付管	C 200φ	5.1m		破損	下水道局	中央区	
	取付管	D 200φ	5.2m		破損			
	取付管	E 200φ	8.3m		破損			
新設	公設側	A 幅員0.3m H0.8m			外壁一部破損	下水道局	中央区	
	公設側	B 幅員0.3m H1.3m			内壁一部破損			
	取付管	A 200φ	2.2m		破損			
取付管	B 200φ		2.3m		破損			
停止	建設基準法42条2項道路	4m	17.568m	70.27㎡		三井不動産 レジデンシャル 株式会社	三井不動産 レジデンシャル 株式会社	私道