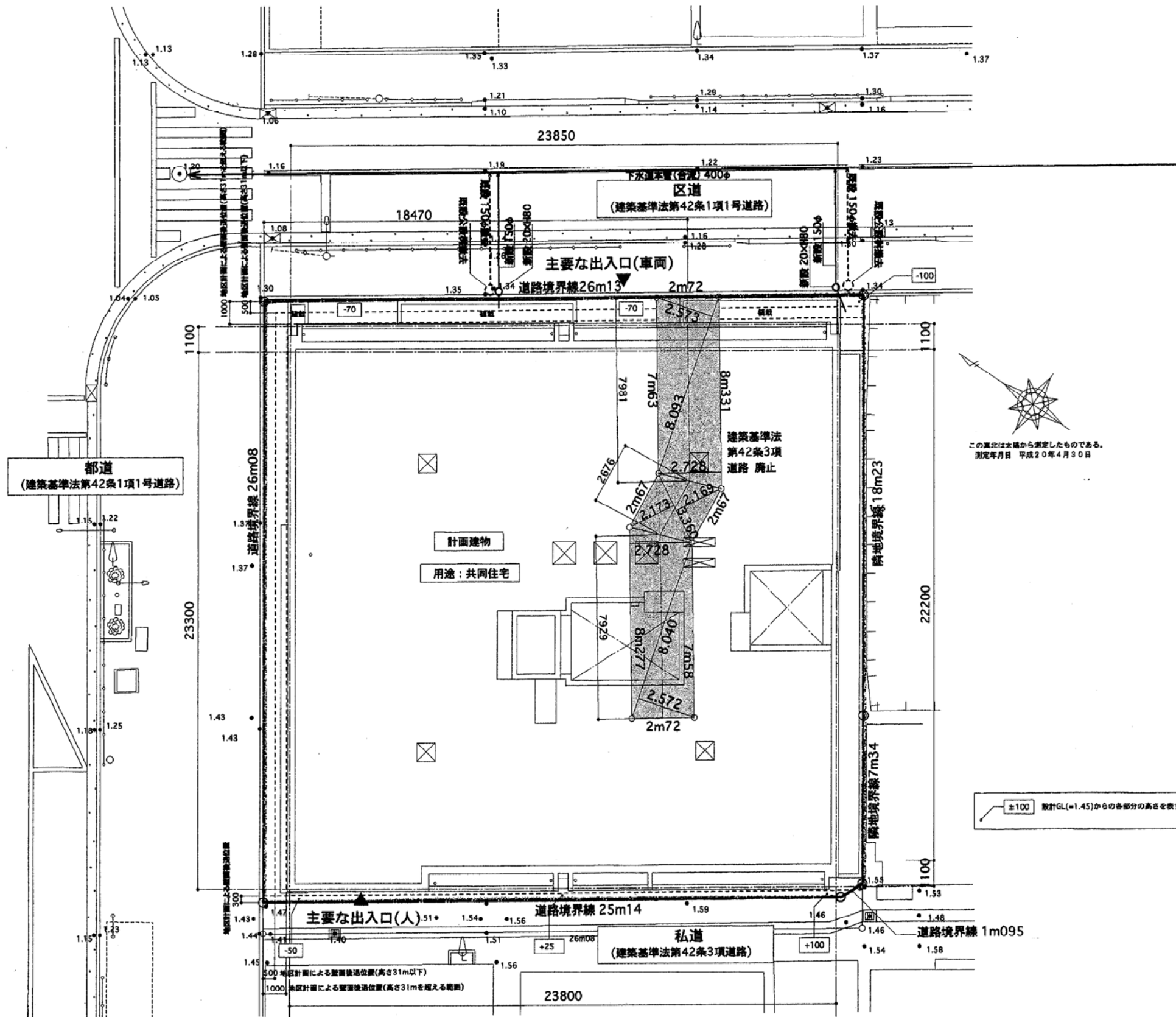


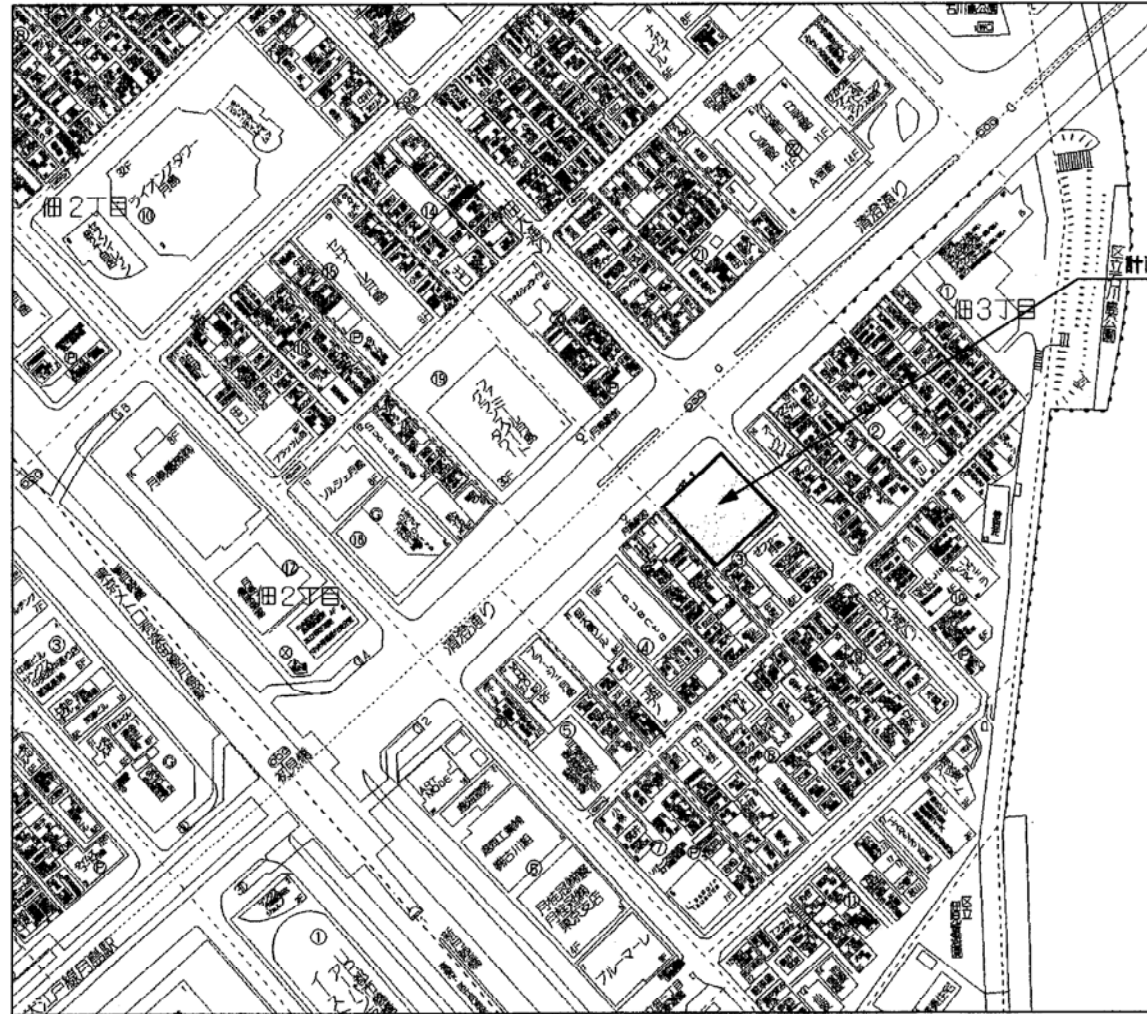
開 発 登 録 簿

開 発 登 録 簿 調 書			
開 発 許 可 番 号	平成21年 1 月 28 日	20中郡都 開発行為許可第 231 号	
開発区域に含まれる 地 域 の 名 称	中央区佃三丁目5番外11筆	開発区域の 面 積	681.78㎡
開発許可を受けた者 の 住 所 及 び 氏 名 (工事施行者の住所) (及 び 氏 名)	東京都新宿区西新宿二丁目4番1号 住友不動産株式会社 代表取締役 小野寺研一		TEL 03-3346-8892 TEL)
予定建築物の用途	共同住宅	検査済証発行年月日	平成21年11月10日
		工事完了公告年月日	平成21年12月3日
法第41条第1項の規 定による制限の内容	敷地面積に対する 建築面積の割合	高 さ	壁面の位置
許可に基づく地位の 承 継	TEL		
変 更 事 項			
備 考			



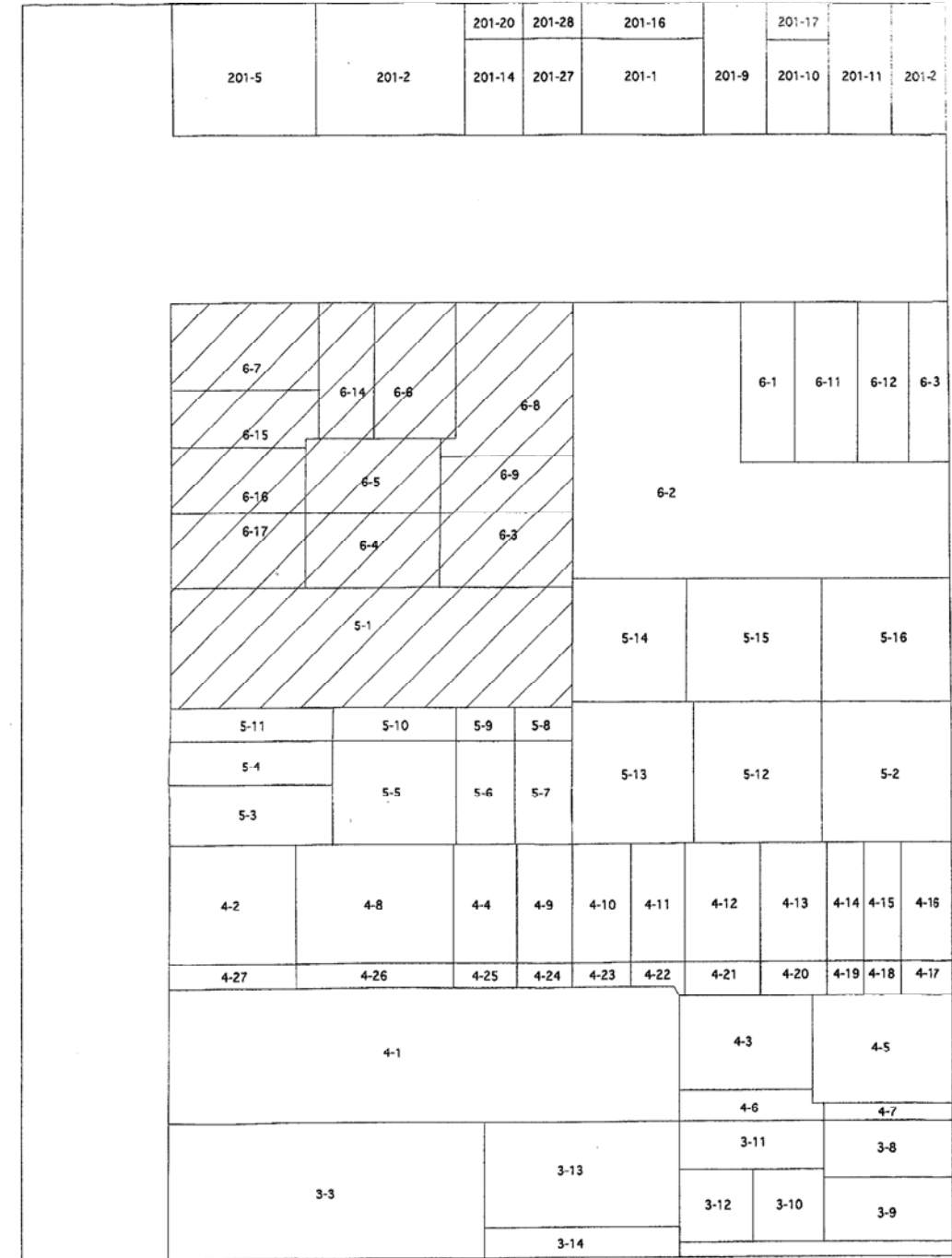
この真北は本圖から測定したものである。
 測定年月日 平成20年4月30日

土地利用計画図 1/200



計画地：東京都中央区佃三丁目5番外（地番）

付近見取図 1/2500



公図写 1/450

公共施設の整備計画				
種別	種類	概要	数量	管理者
撤去 (廃止)	公設枡	内径50×H80,内径50×H76(cm)	各1箇所	下水道局
	取付管	内径150(mm)	L=5.0m×2箇所	下水道局
	道路	建築基準法第42条3項道路	幅員2.72m,延長18.58m,面積50.89㎡ (道路中心)	申請者
新設	公設枡	内径20×H80(cm)	2箇所	下水道局
	取付管	内径150(mm)	L=5.3m×2箇所	下水道局