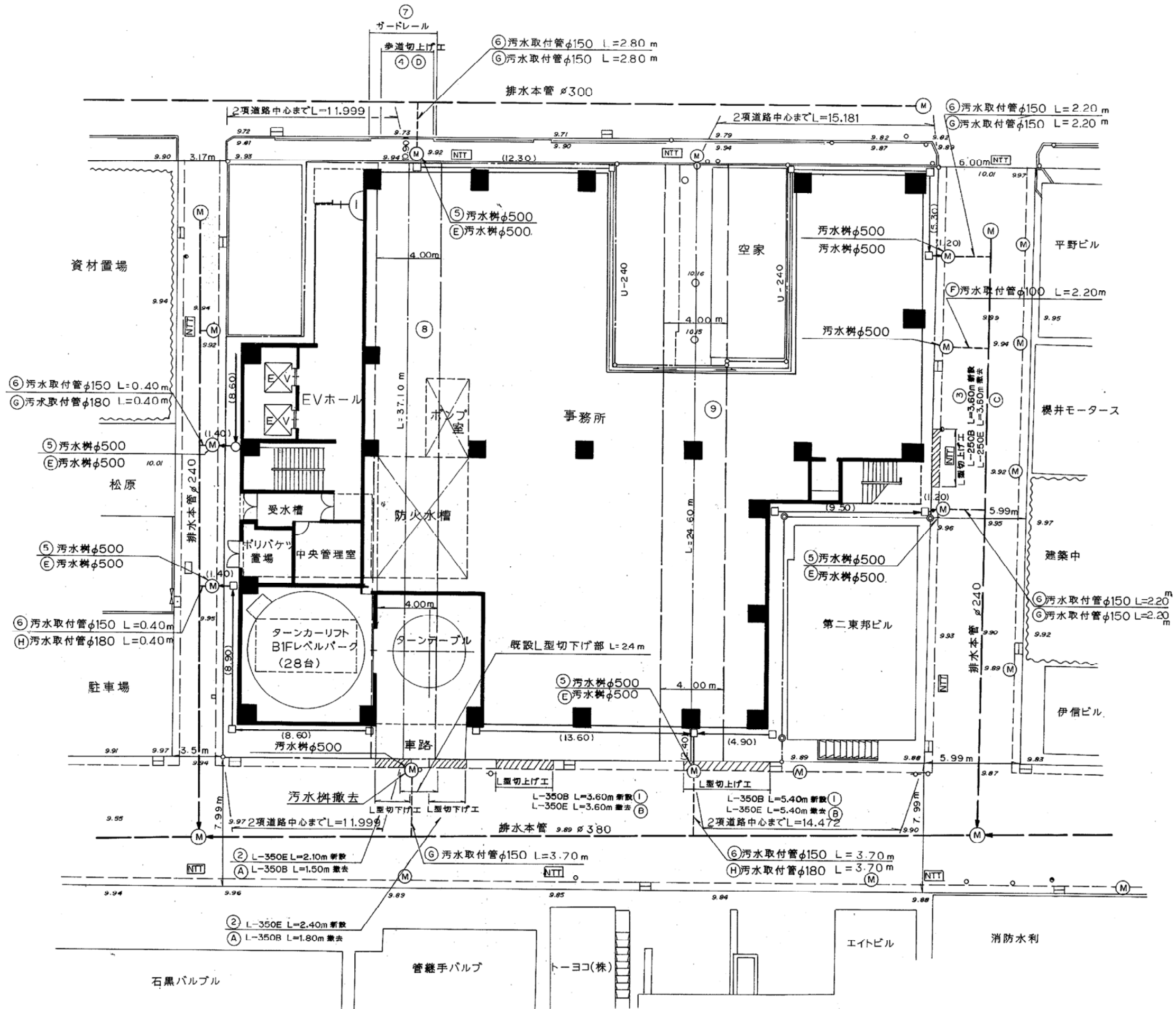
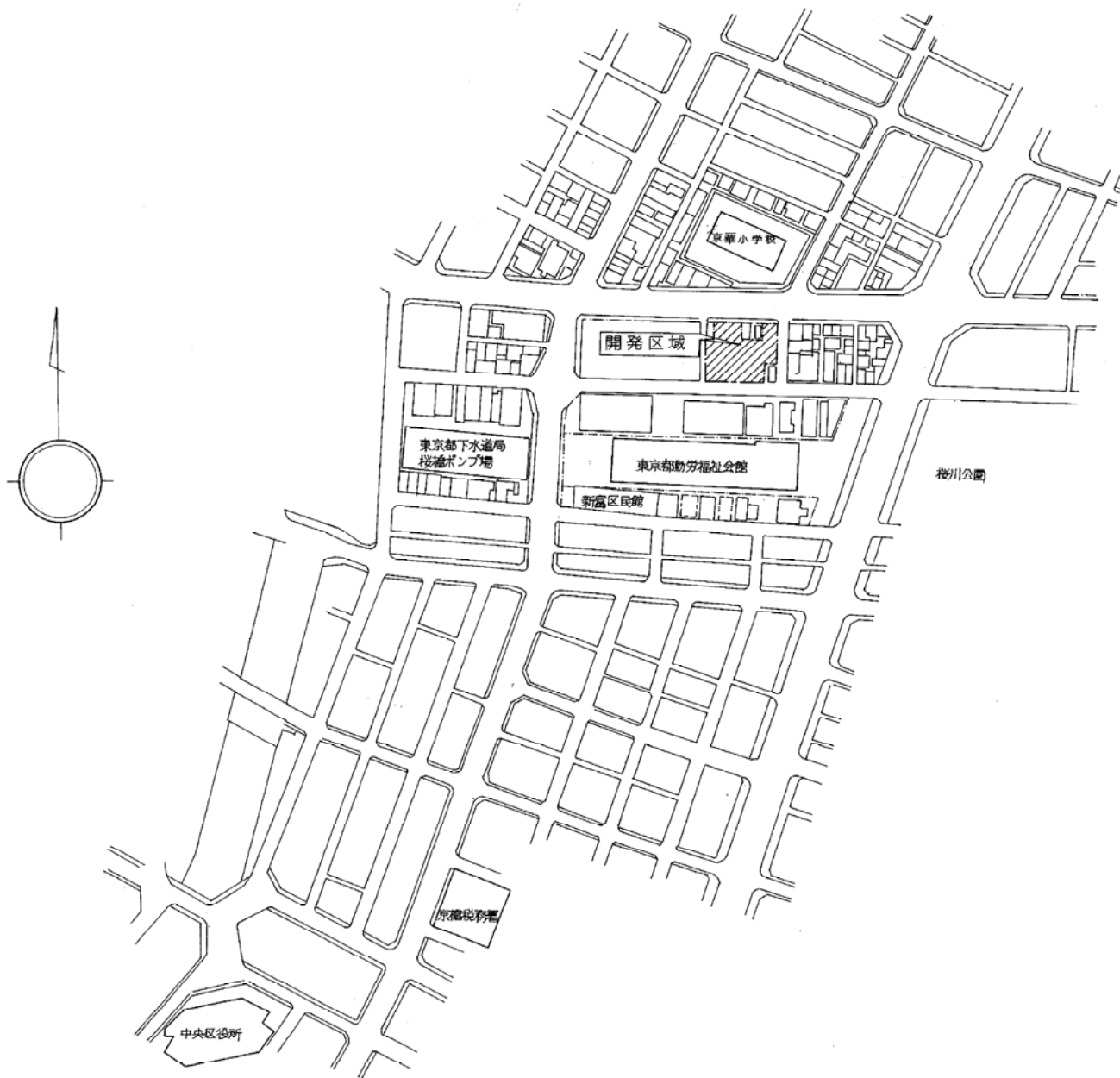


開 発 登 録 簿

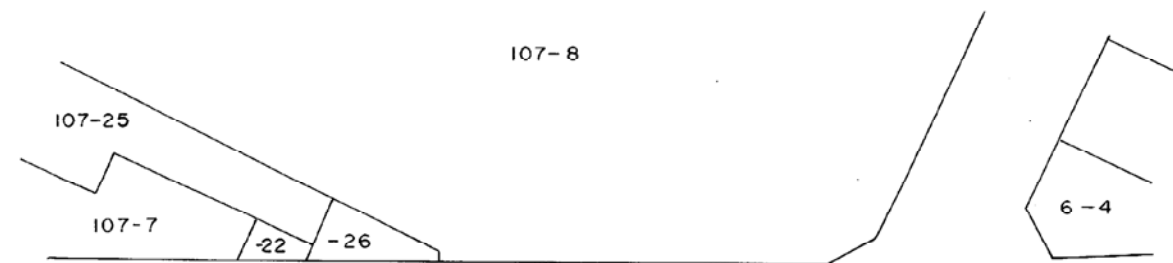
開 発 登 録 簿 調 書			
開 発 許 可 番 号	平成 2 年 5 月 31 日		開発行為許可第 1 号
開発区域に含まれる 地 域 の 名 称	中央区八丁堀4丁目 105-1外10筆	開発区域の 面 積	1316.39m ²
開発許可を受けた者 の住所及び氏名 (工事施行者の住所) (及び氏名)	東京都千代田区麹町5丁目7番地 秀和株式会社 代表取締役 小林 茂 福井市中央2丁目6番8号 (株式会社 熊谷組 代表取締役 熊谷太郎		TEL TEL)
予定建築物の用途	事 務 所	検査済証発行年月日	昭和 平成 2 年 6 月 19 日
		工事完了公告年月日	昭和 平成 2 年 6 月 19 日
法第41条第1項の規 定による制限の内容	敷地面積に対する 建築面積の割合	高 さ	壁面の位置
許可に基づく地位の 承 継	TEL		
変 更 事 項			
備 考			



土地利用計画図 1/250

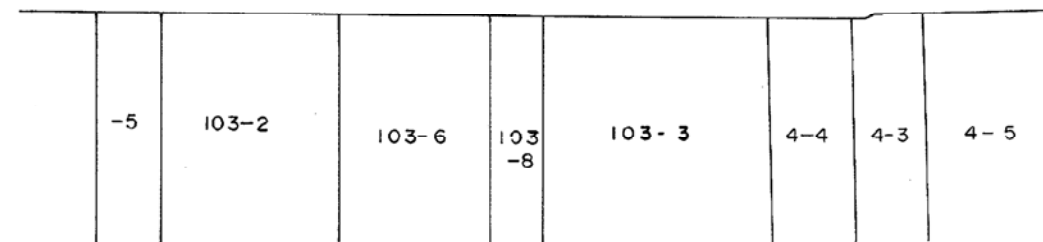
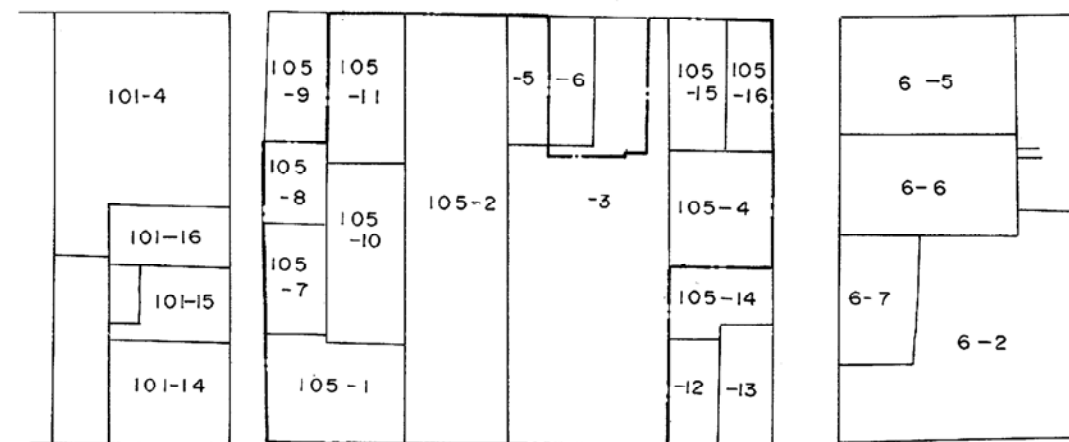


付近見取図 1/4000



八丁堀3丁目

八丁堀4丁目



公図写 1/650

開発区域内に新たに設置される公共施設

種別	記号	概要		管理者	用地の帰属者	備考
		幅員寸法	延長面積			
防火水槽		40m ³	1基	申請者	申請者	地中梁

開発区域内にある従前の公共施設

種別	記号	概要		管理者	用地の帰属者	備考
		幅員寸法	延長面積			
4.2条2項道路	⑧	4.00m	37.10m 148.40	申請者	申請者	全線廃止
4.2条2項道路	⑨	4.00m	24.60m 110.40	申請者	申請者	開発区域内廃止

開発区域外に新たに設置される公共施設

種別	記号	概要		管理者	用地の帰属者	備考
		幅員寸法	延長面積			
L型側溝	①	L-350B	9.00m	中央区	中央区	
L型側溝	②	L-350E	4.50m	中央区	中央区	すりつけ含む
L型側溝	③	L-250B	3.60m	中央区	中央区	
歩道境界ブロック	④	幅員200×600	3.30m	中央区	中央区	
汚水樹	⑤	φ500		下水道局	中央区	撤去新設
汚水取付管	⑥	陶管φ150	11.70m	下水道局	中央区	撤去新設
ガードレール	⑦		4.30m	中央区	中央区	

開発区域外にある従前の公共施設

種別	記号	概要		管理者	用地の帰属者	備考
		幅員寸法	延長面積			
L型側溝	①	L-350B	3.30m	中央区	中央区	撤去
L型側溝	②	L-350E	9.00m	中央区	中央区	撤去
L型側溝	③	L-250E	3.60m	中央区	中央区	撤去
歩道境界ブロック	④	幅員100×600	3.30m	中央区	中央区	撤去
汚水樹	⑤	φ500		下水道局	中央区	撤去
汚水取付管	⑥	陶管φ100	2.20m	下水道局	中央区	撤去
汚水取付管	⑦	陶管φ150	10.90m	下水道局	中央区	撤去
汚水取付管	⑧	陶管φ180	4.50m	下水道局	中央区	撤去