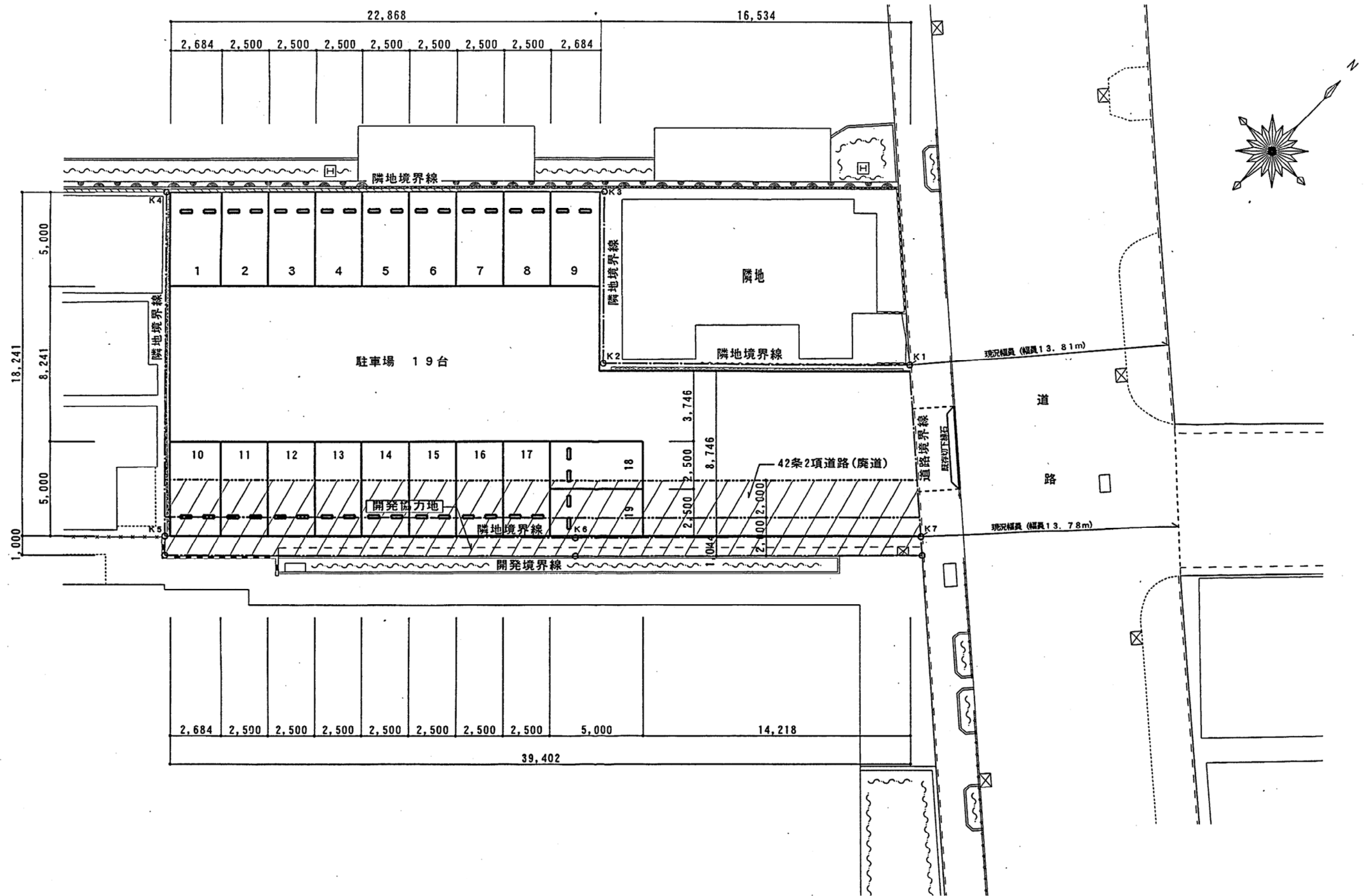
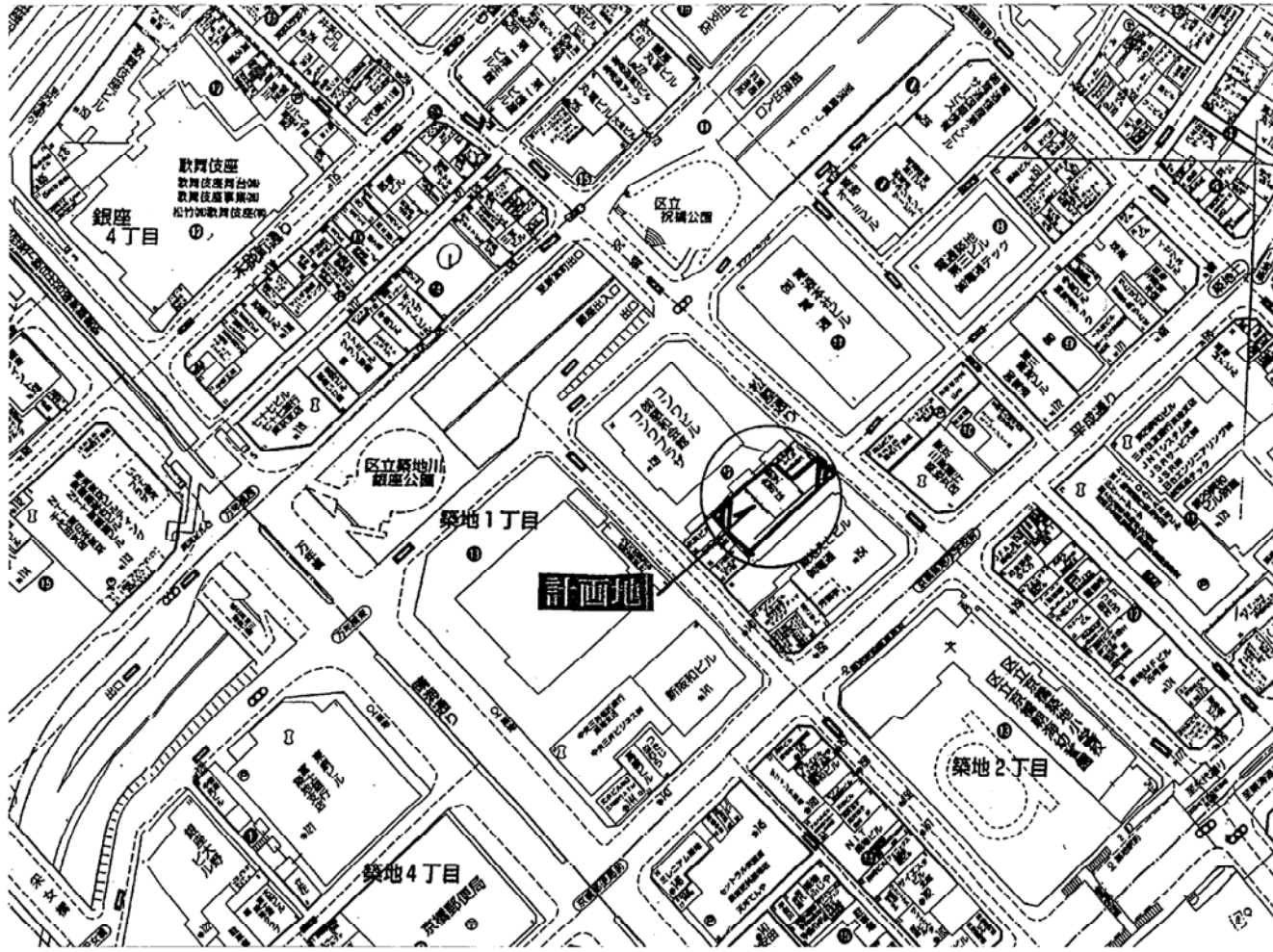


開 発 登 録 簿

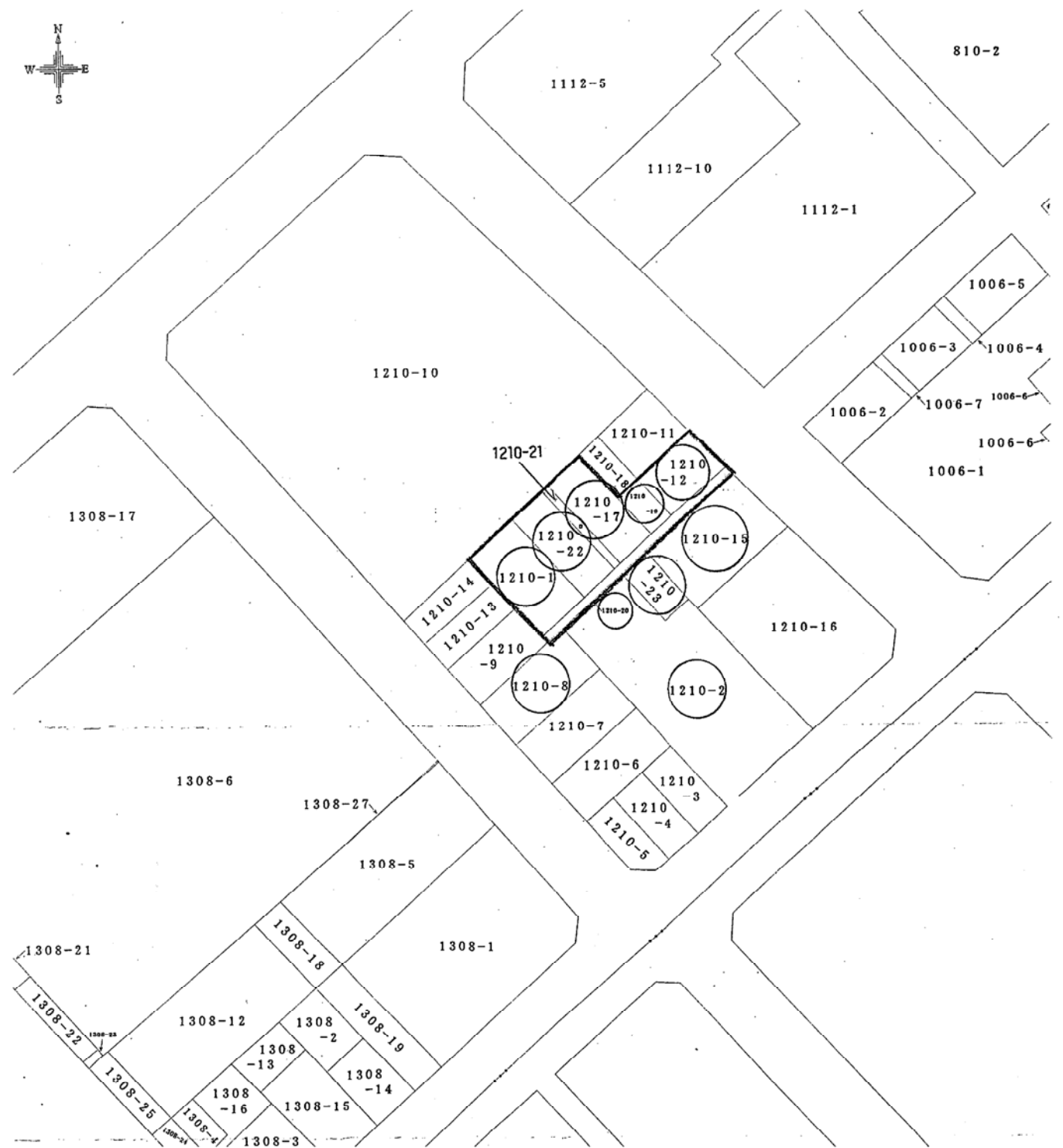
開 発 登 録 簿 調 書			
開 発 許 可 番 号	平成 16 年 3 月 31 日 開 発 行 為 許 可 第 7 号		
開 発 区 域 に 含 ま れ る 地 域 の 名 称	中央区築地一丁目 1210番1地10筆	開 発 区 域 の 面 積	618.68 m ²
開 発 許 可 を 受 け た 者 の 住 所 及 び 氏 名	東京都港区一丁目8番1号 (株)電通 代表取締役社長 俣木信夫 TEL 東京都中央区築地一丁目12番6号 合川充子		
(工 事 施 行 者 の 住 所) (及 び 氏 名)	(東京都立川市曙町一丁目32番24号 TEL) (株)新日本建物		
予 定 建 築 物 の 用 途	検 査 済 証 発 行 年 月 日	平成 16 年 4 月 27 日	
	工 事 完 了 公 告 年 月 日	平成 16 年 4 月 30 日	
法 第 41 条 第 1 項 の 規 定 に よ る 制 限 の 内 容	敷 地 面 積 に 対 す る 建 築 面 積 の 割 合	高 さ	壁 面 の 位 置
許 可 に 基 づ く 地 位 の 承 継	TEL		
変 更 事 項			
備 考			





付近見取図

種	類	番	概			構	造	管	理	者	用地の	帰	属	摘	要
			幅員・寸法	延	長										
公共施設 の 整備 計画	新設及び 付け替え														
	廃止		3.93m	40.00m	149.20m ²	アスファルト舗装				各土地所有者	なし				
その他の施設															



公図写 1/900