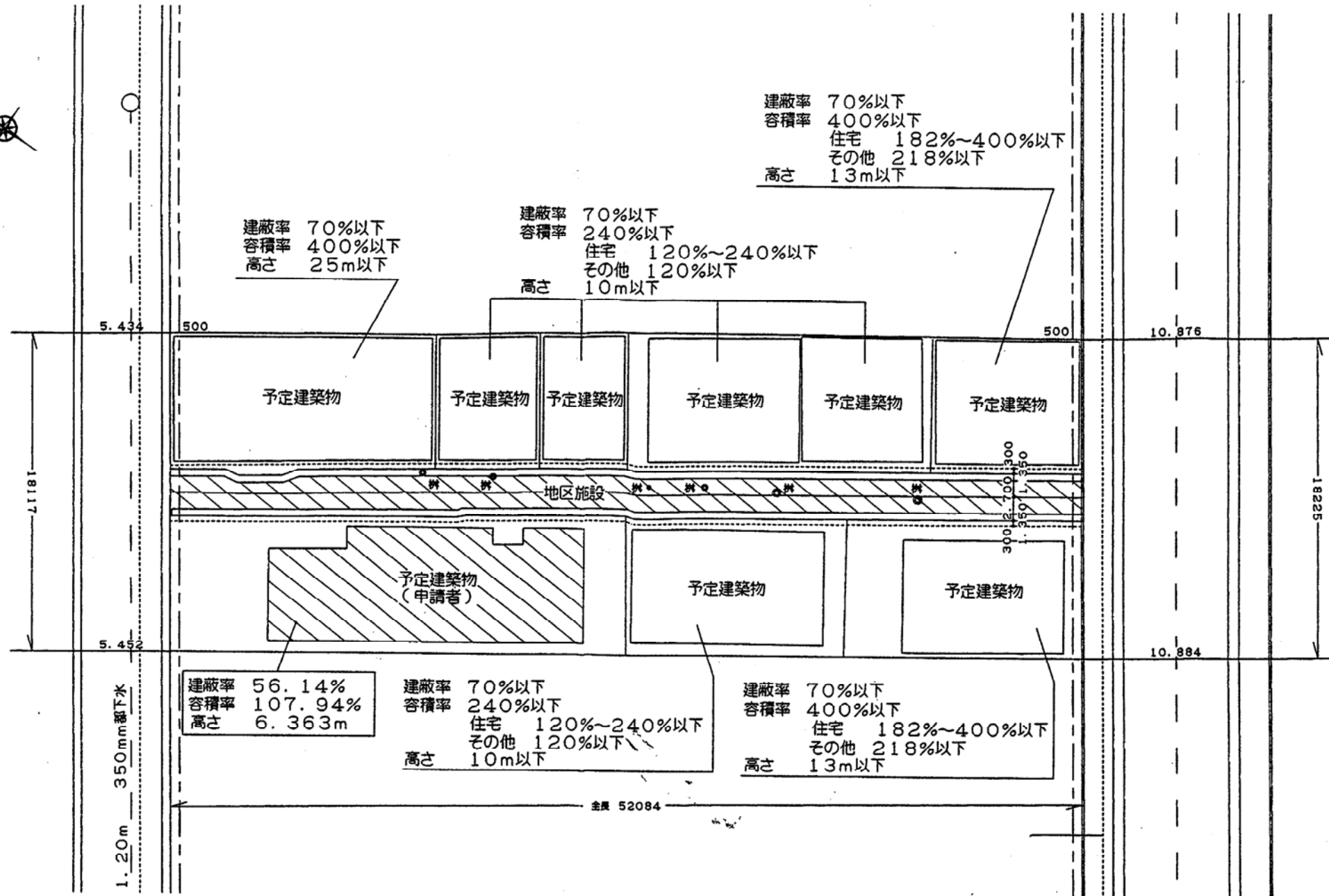
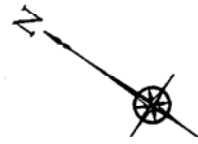
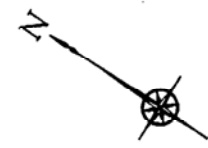
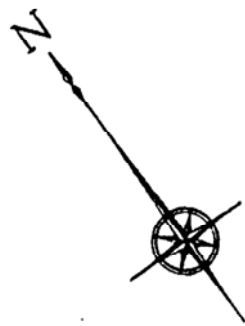
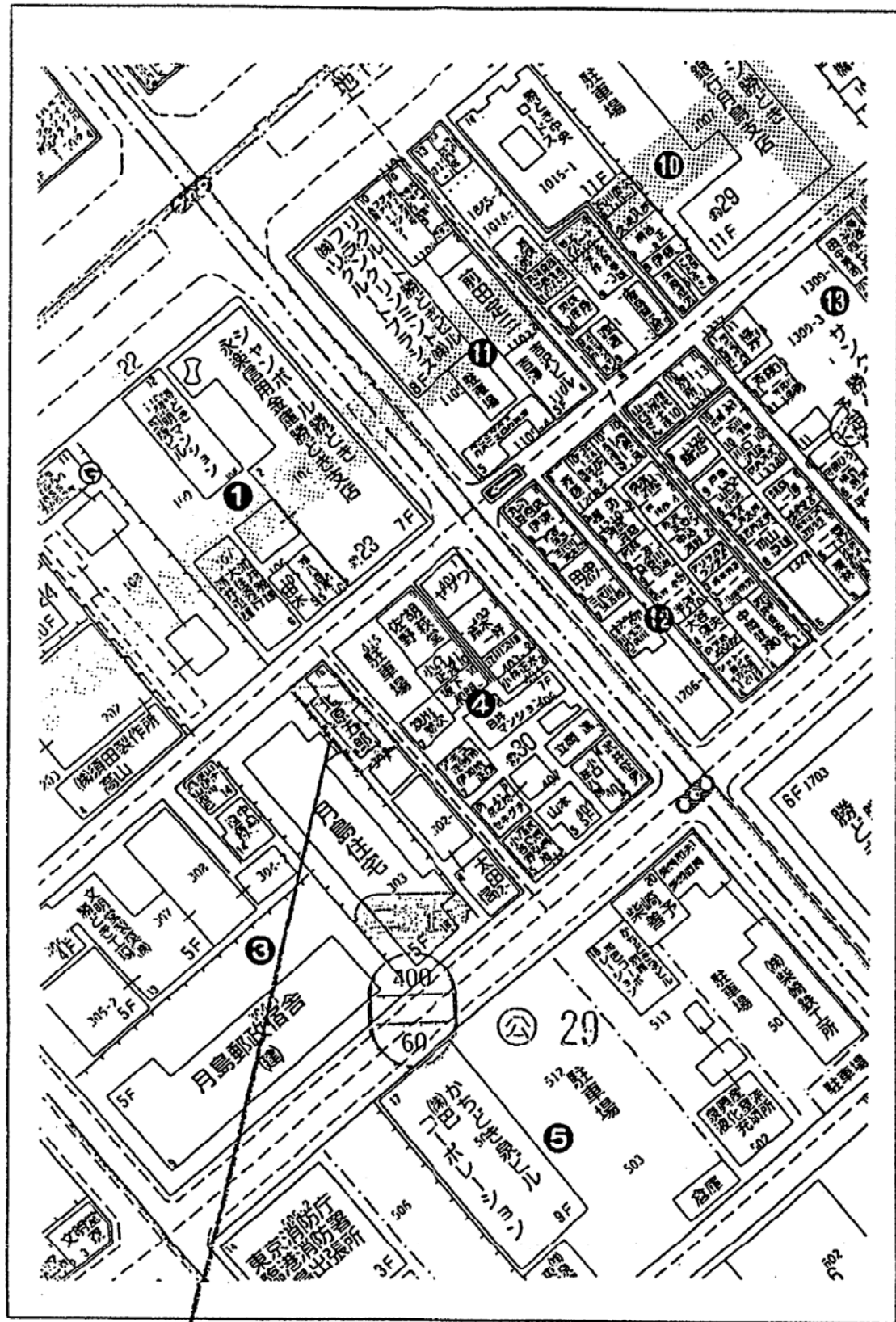


# 開 発 登 録 簿

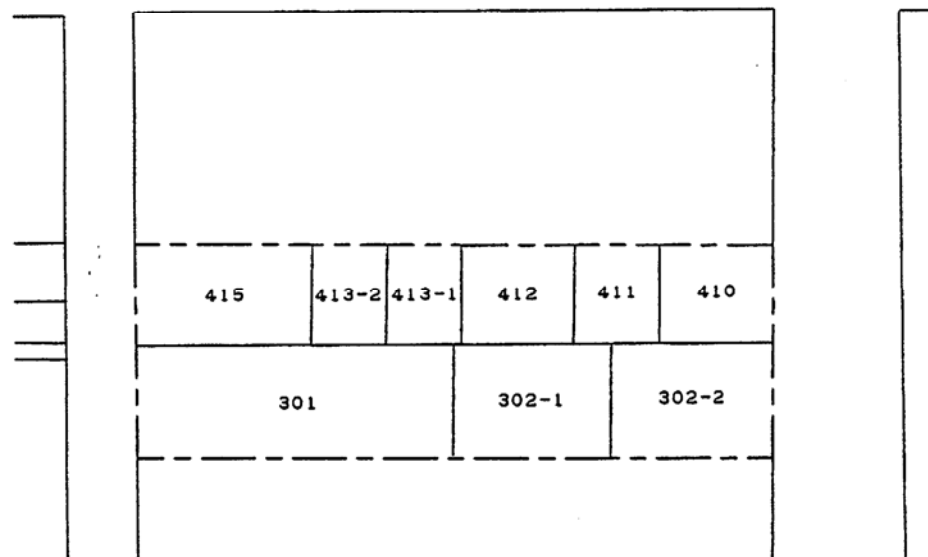
開 発 登 録 簿 調 書			
開 発 許 可 番 号	H 15 年 6 月 9 日		開 発 行 為 許 可 第 / 号
開 発 区 域 に 含 ま れ る 地 域 の 名 称	東 京 都 中 央 区 勝 越 町 四 丁目 301 号 地 8 筆	開 発 区 域 の 面 積	949.07 ㎡
開 発 許 可 を 受 け た 者 の 住 所 及 び 氏 名  (工 事 施 行 者 の 住 所) (及 び 氏 名)	東 京 都 中 央 区 勝 越 町 4-3-16 北 原 郁 夫  (大 阪 府 大 阪 市 北 区 堂 島 浜 1-2-6 地 化 研 株 式 有 限 公 司)	TEL 03 3531-0556  TEL 03 5608-0651	
予 定 建 築 物 の 用 途	住 宅	検 査 済 証 発 行 年 月 日	平 成 15 年 6 月 30 日
		工 事 完 了 公 告 年 月 日	平 成 15 年 7 月 3 日
法 第 41 条 第 1 項 の 規 定 に よ る 制 限 の 内 容	敷 地 面 積 に 対 す る 建 築 面 積 の 割 合	高 さ	壁 面 の 位 置
許 可 に 基 づ く 地 位 の 承 継	TEL		
変 更 事 項			
備 考			



土地利用計画図 1/300



公 図 写



公 図 写 1/600

住居表示 中央区勝どき四丁目3-16  
地名地番 中央区勝どき四丁目301

位置図

9 種 類	備 号	概 要			構 造	管 理 者	用地の帰属	摘 要
		幅員・寸法	延 長	面 積				
新設及び付け替え		m 2.7	52.08 m	140.62 m <sup>2</sup>	アクリル舗装	民間		
廃止	建築基準法第42条第2項 道路	m 4.0	52.08 m	204.32 m <sup>2</sup>	アクリル舗装	民間		
10	その他の施設							