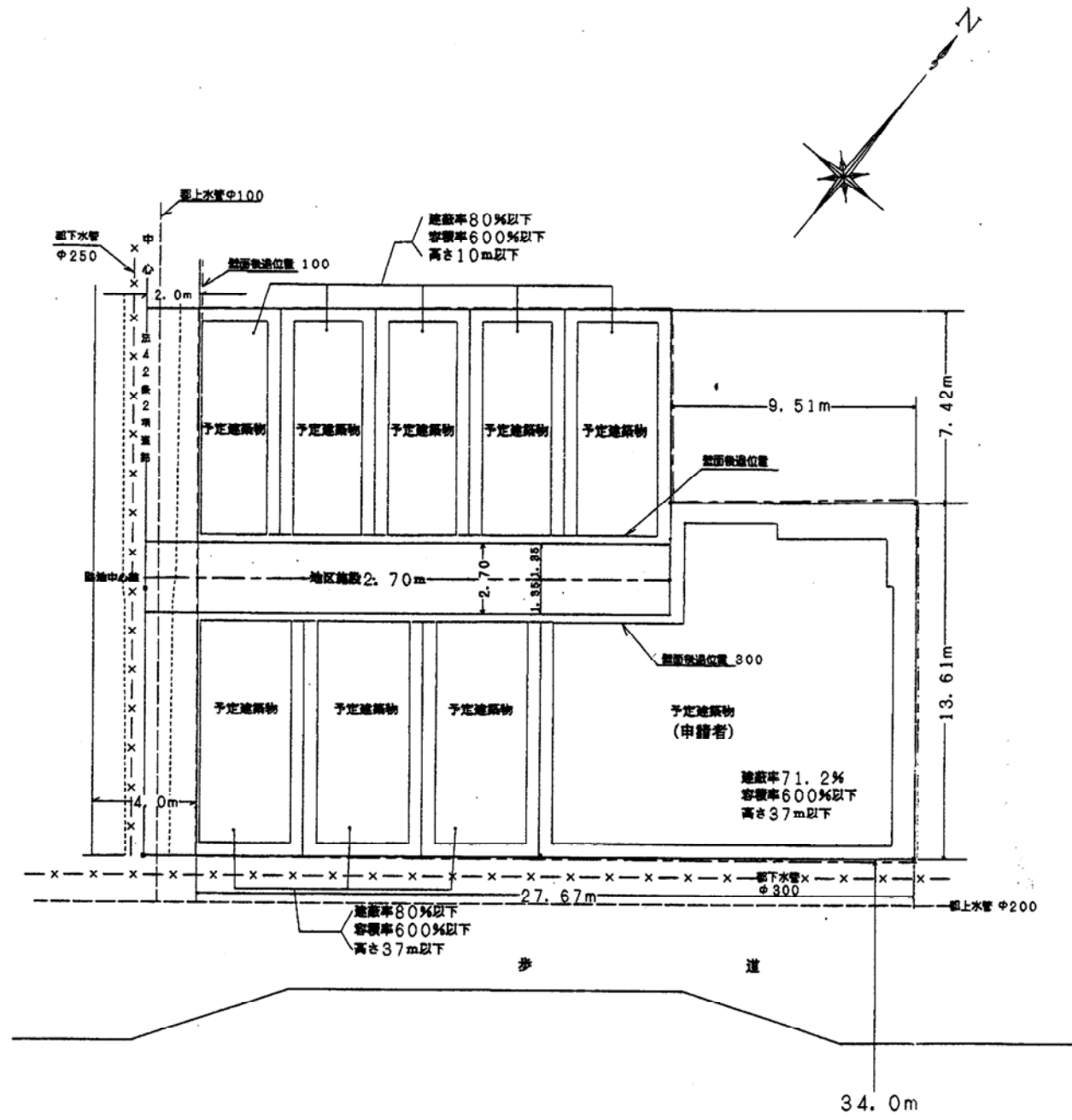


開 発 登 録 簿

開 発 登 録 簿 調 書

開発許可番号	14年 1月 25日			開発行為許可第	4号
開発区域に含まれる地域の名称	東京都中央区月島三丁目1106 外2筆	開発区域の面積	510.96m ²		
開発許可を受けた者の住所及び氏名	東京都新宿区四谷四丁目28番4号 YKBエンサインビル6F 株式会社 ビクス		TEL 03-3226-5977		
工事施工者の住所及び氏名	東亜建設工業 (株) 横浜支店取締役支店長 森川 勇夫 横浜市中区日本大通18		TEL 045-663-7821		
予定建築物の用途	共同住宅	検査済証発行年月日	14年10月11日		
		工事完了広告何月日	14年10月21日		
法第41条第1項の規定による制限の内容	敷地面積に対する建築面積	高 さ	壁面の位置		
許可に基づく地位の承 継					
変更事項					
備 考					

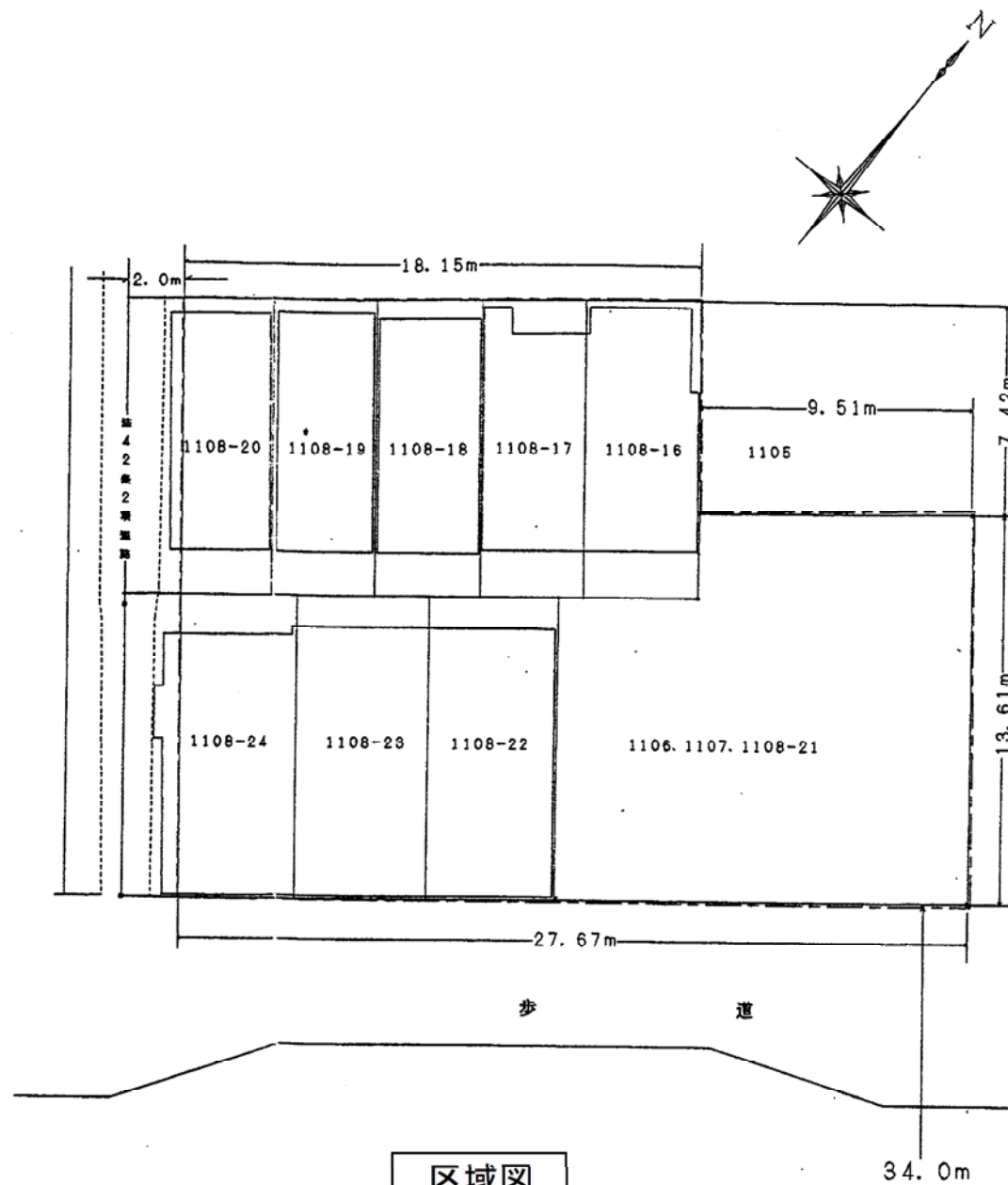


土地利用計画図 1/250

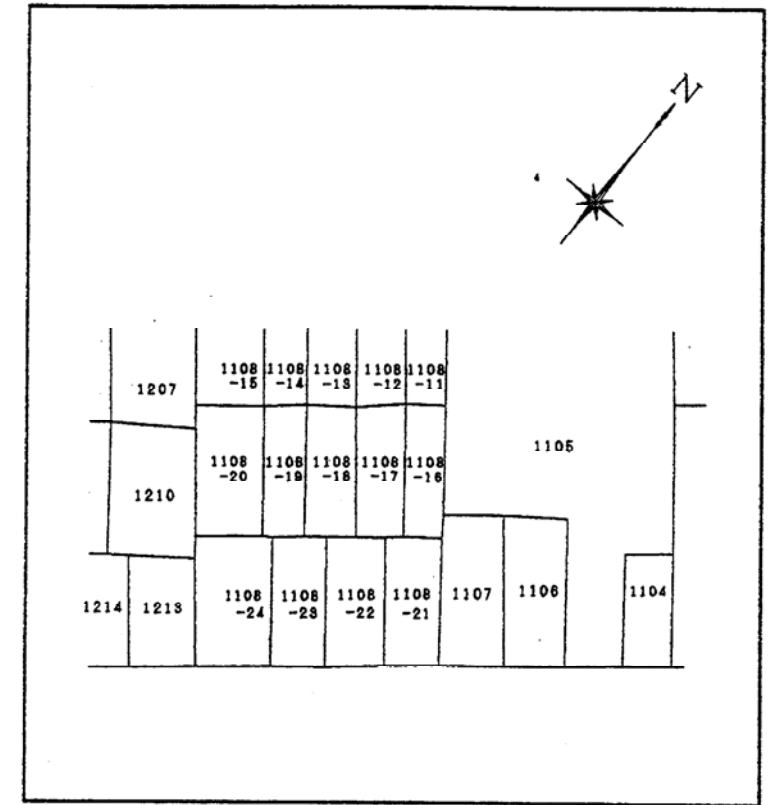


住居表示 中央区月島3丁目11番6先
 地名地番 中央区月島3丁目1108番16先

位置図



区域図



公図写 1/600

設計説明書概要

1 開発区域に含まれる地名の名称		中央区 月島3丁目	2 許可申請者 住氏名		株式会社セクス 代表取締役 平山 善行 東京都中央区月島4-28-4 TEL03-3226-5978	3 設計者 氏名		株式会社地産地産設計事務所 奥田 昌雄 東京都中央区月島1丁目24-7 TEL03-5368-6087
4 予定建築物の用途		住宅		5 設計の方針		街並み誘導型地区計画制度及び一団地認定制度による建替え		
6 開発区域の地目別要	用途地域	建ぺい率 容積率制限	高さ制限	都市計画施設	地区計画	壁面後退	高さ制限	
	④ 住居地域	8割(10割) 60割	高度指定無し m以下	有()	公設 0.5m, 1m 地区施設 0.3m	37M以下 10M以下		
	区分	総数	宅地	農地	山地	林地		
	台帳面積	510.96 m ²	510.96 m ²	m ²	m ²	m ²	m ²	m ²
実面積	m ²	m ²	m ²	m ²	m ²	m ²	m ²	
割合	100%	100%	%	%	%	%	%	
開発行為の妨げとなる建築物等								
7 区域内外の面積	区分	総数	住宅用地	道路用地	広場・公園・緑地用地	地区施設		
	面積	510.96 m ²	461.95 m ²	m ²	m ²	49,005 m ²	m ²	m ²
割合		100%	90.40%	%	%	9.60%	%	%
開発区域外(取付道路)								
8 街区の区分	街区番号	総数						
	街区面積	総数	m ²					
		住宅用地	m ²					
		非住宅用地	m ²					
	住宅の敷地数	区画						
一宅地の平均面積	m ² /区画							
予定建築物の用途等								

区域 (A) 市街化区域
 (B) 市街化調整区域

(注) 計画する区域に印(シ)をつけて下さい。