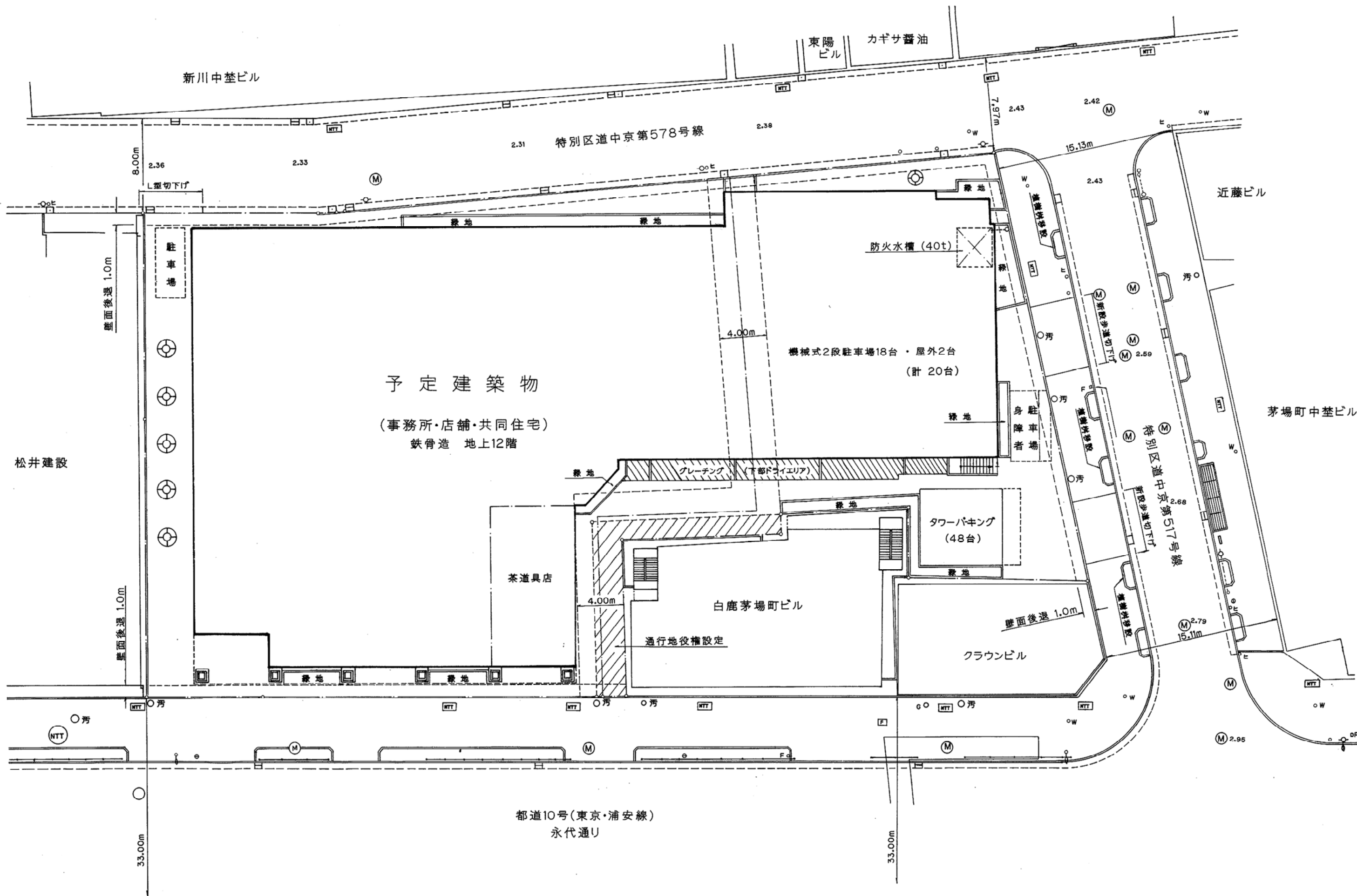
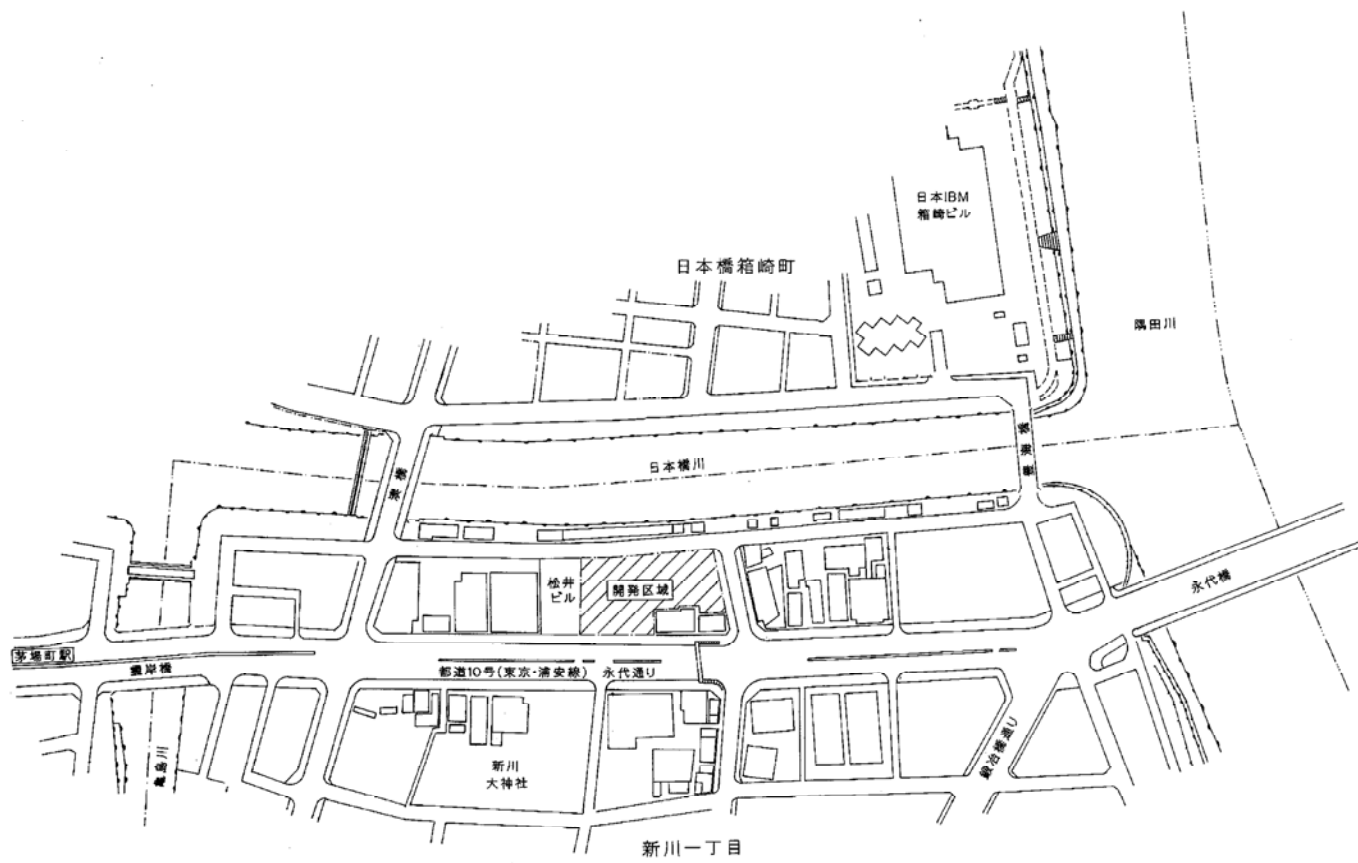


開 発 登 録 簿

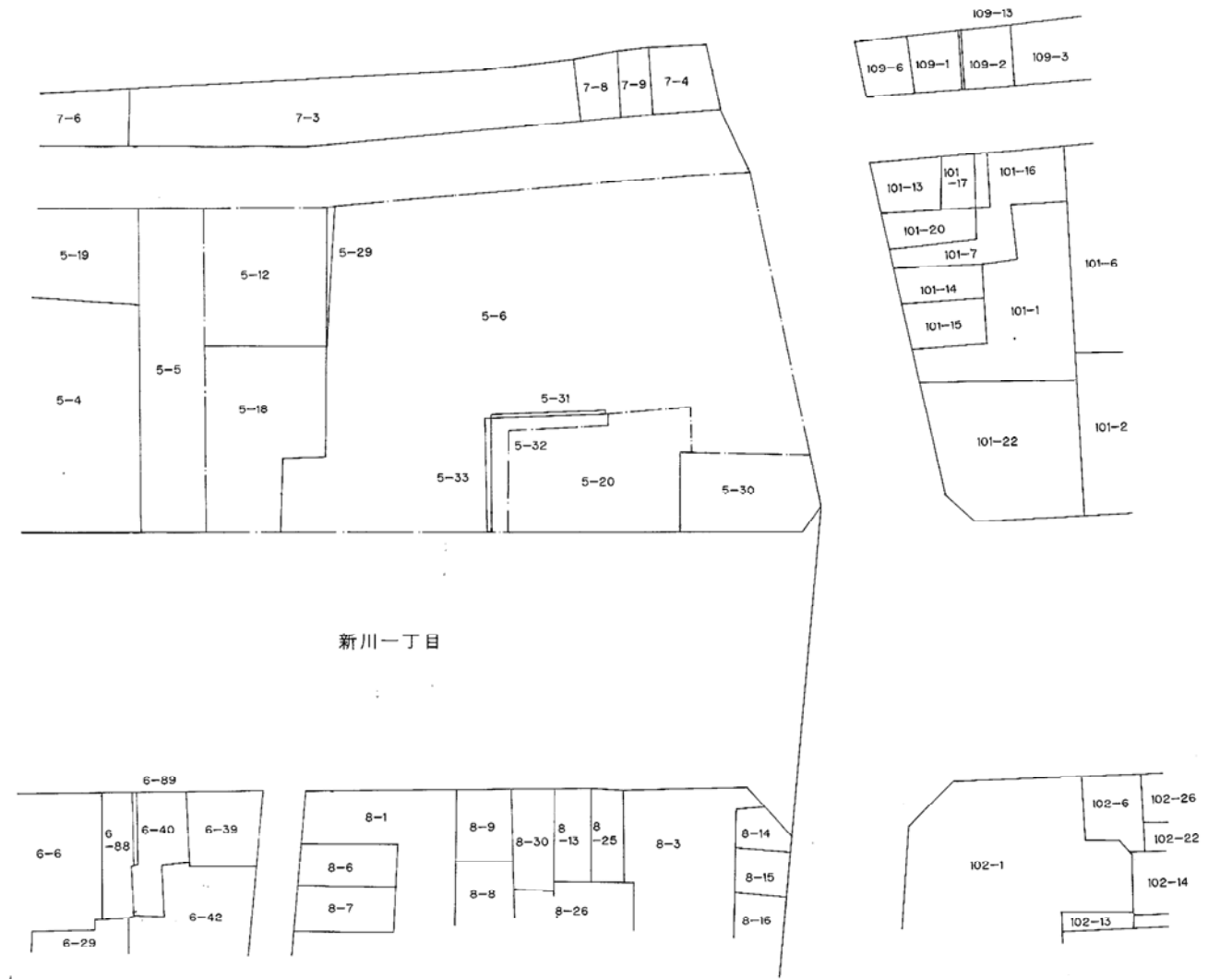
開 発 登 録 簿 調 書			
開 発 許 可 番 号	平成 12 年 9 月 7 日 開 発 行 為 許 可 第 5 号		
開 発 区 域 に 含 ま れ る 地 域 の 名 称	東京都中央区新川一丁目5番6外 6 筆	開 発 区 域 の 面 積	2,787.74㎡
開 発 許 可 を 受 け た 者 の 住 所 及 び 氏 名 (工 事 施 行 者 の 住 所 及 び 氏 名)	東京都千代田区麴町5丁目7番地 秀 和 株 式 会 社 TEL 代 表 取 締 役 小 林 茂 03-3234-7681 (東京都港区元赤坂1丁目3番8号 TEL 鹿島建設株式会社 東京支店 03-3404-4411) 専務取締役支店長 大神 清		
予 定 建 築 物 の 用 途	事務所・店舗・共同住宅	検 査 済 証 発 行 年 月 日	平成 14 年 4 月 24 日 No1
		工 事 完 了 公 告 年 月 日	平 成 年 月 日
法 第 41 条 第 1 項 の 規 定 に よ る 制 限 の 内 容	敷地面積に対する 建築面積の割合	高 さ	壁 面 の 位 置
許 可 に 基 づ く 地 位 の 承 継	TEL		
変 更 事 項	平成14年4月24日 床内行先変更届オ1号(専施行者の変更) 東京都中央区京橋一丁目7番1号 戸田建設(株)東京支店 専務取締役支店長 戸田守道		
備 考	平成12年10月25日 37承認		



土地利用計画図 1/300



付近見取図



公図写 1/900

公共施設の整備計画	種類	記号	概要			構造	管理者	用地の帰属	摘要
			幅員・寸法	延長	面積				
新設	防火水槽	1	40 t		1 基	鉄筋コンクリート	申請者	申請者	地中ばり
既設利用	公設樹(円形)	2	φ500		5 個		下水道局	東京都・中央区	取付管含む
	公設樹(L形)	3	φ500		3 個		下水道局	中央区	取付管含む
廃止	道路	4	4.00m	56.04m	224.16㎡	申請者	申請者	申請者	建築基準法第42条第2項道路
	公設樹(円形)	5	φ500		4 個		下水道局	東京都・中央区	取付管含む