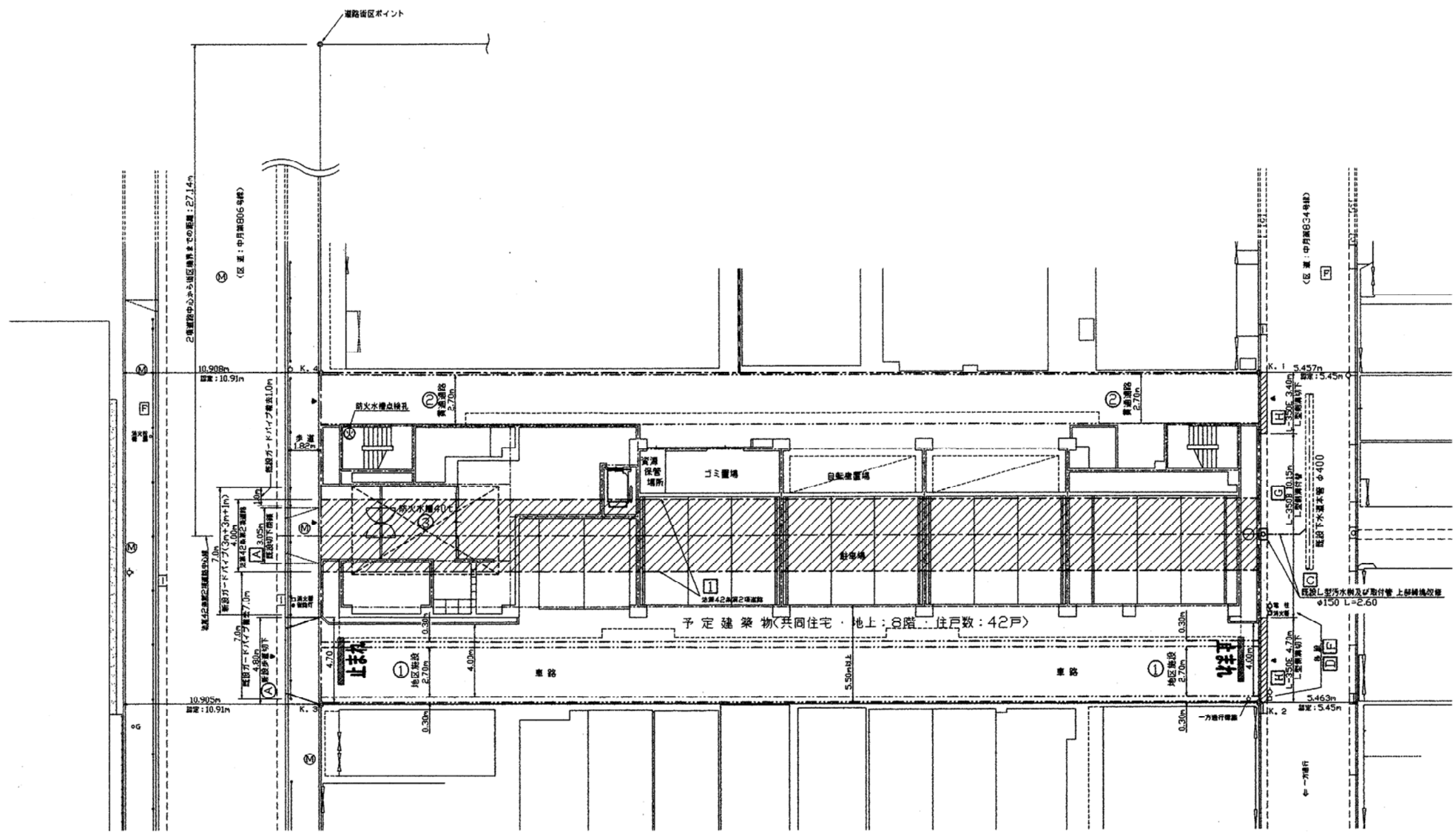
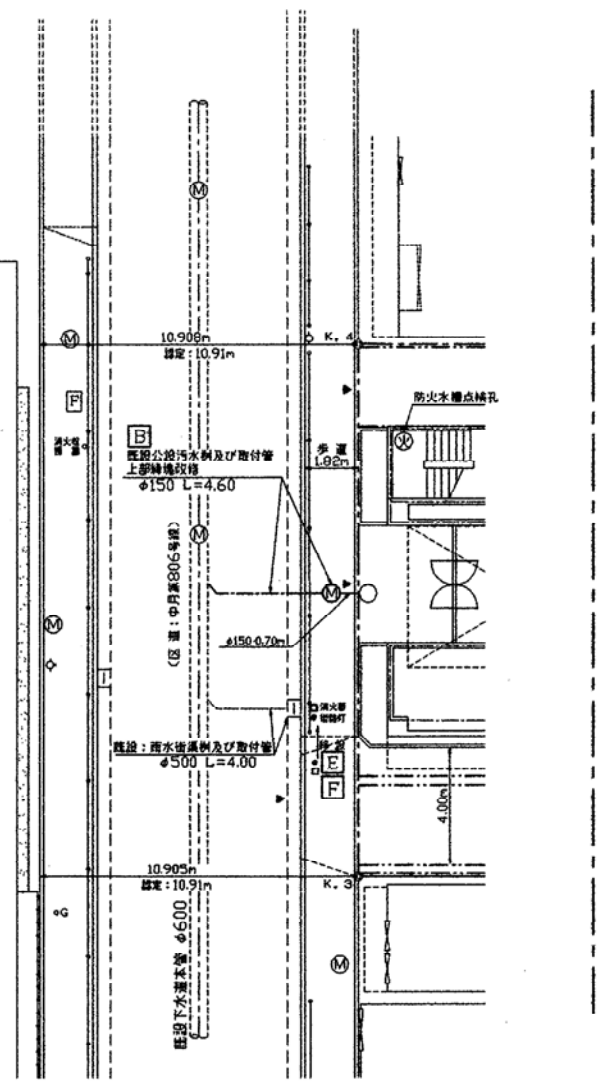
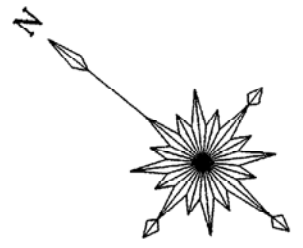


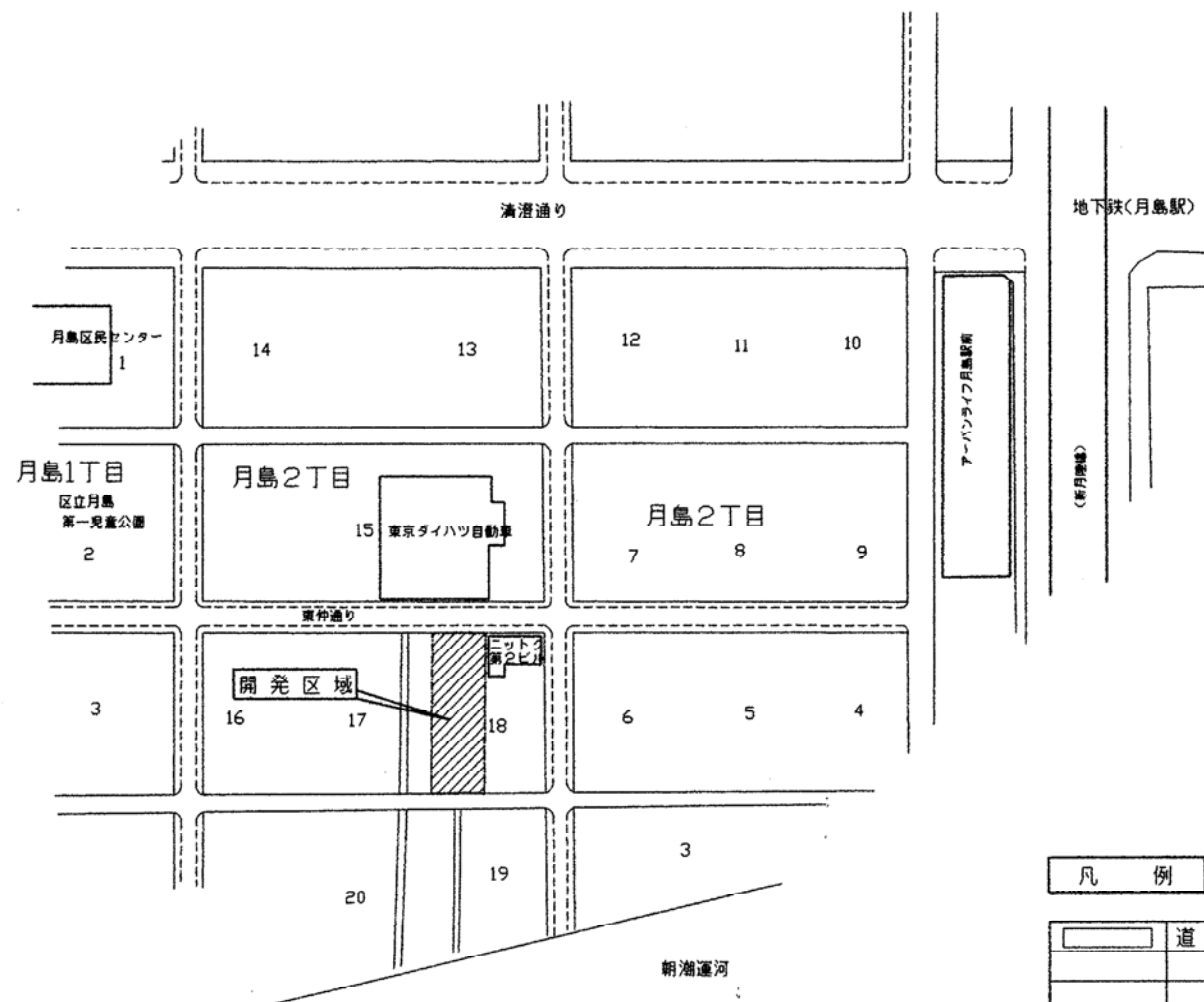
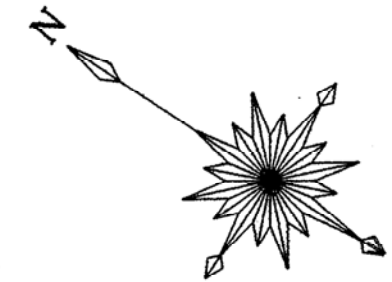
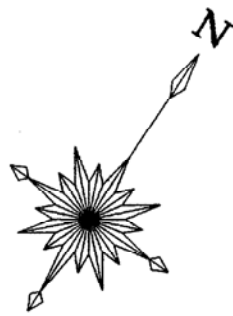
開 発 登 録 簿

開 発 登 録 簿 調 書			
開 発 許 可 番 号	12 年 5 月 8 日 開 発 行 為 許 可 第 1 号		
開 発 区 域 に 含 ま れ る 地 域 の 名 称	東京都中央区月島2丁目 1804番1外8筆 住居表示：2丁目18番	開 発 区 域 の 面 積	943.80 m ²
開 発 許 可 を 受 け た 者 の 住 所 及 び 氏 名 (工事施行者の住所) 及 び 氏 名	東京都新宿区西新宿2丁目4番1号 TEL 住友不動産 株式会社 代表取締役 高 島 準 司 (東京都港区芝二丁目32番1号 TEL 株式会社 長谷工コーポレーション)		
予 定 建 築 物 の 用 途	共 同 住 宅	検 査 済 証 発 行 年 月 日	平成26年5月17日
		工 事 完 了 公 告 年 月 日	平成26年6月2日
法 第 41 条 第 1 項 の 規 定 に よ る 制 限 の 内 容	敷地面積に対する 建築面積の割合	高 さ	壁 面 の 位 置
許 可 に 基 づ く 地 位 の 承 継	TEL		
変 更 事 項			
備 考			



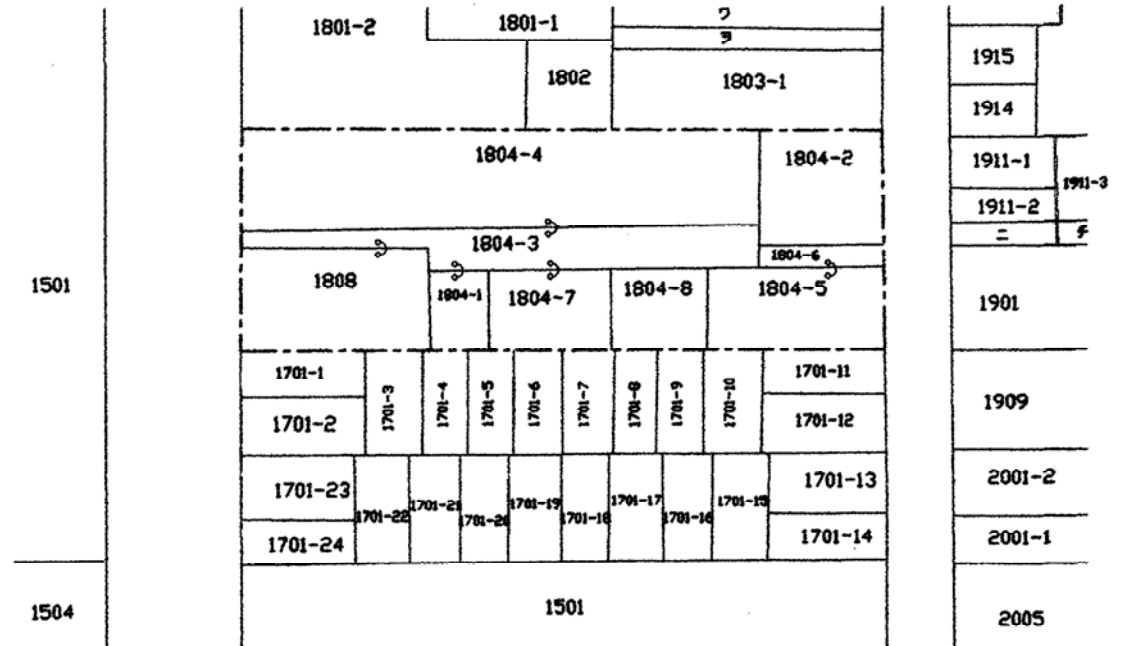
土地利用計画図 1/250

凡例	
	廃止 (法第42条第2項道路) 幅員: 4.00m/延長: 51.82m 面積: 207.28m ²
	地区施設 (幅員: 2.70m) 延長: 51.82m/面積: 139.91m ²
	貫通道路 (幅員: 2.70m) 延長: 51.82m/面積: 139.91m ²
	緑地
	駐車場 (22台)
	自転車置場 (56台)
	ゴミ置場
	資源保管場所 (3.0m ²)
	防火水槽 (40t)
	東電柱移設 (1本)
	街路灯移設 (1基)
	消火器移設 (2基)
	予定建築物 (共同住宅: 42戸)
	開発区域 (A=943.80m ²)



凡例	
	道路
	開発区域

付近見取図



公図写 1/600

新たに設置される公共施設(開発区域内)

種別	番号	概要			管理者	用地の 帰属者	備考
		幅員・寸法	延長(m)	面積(m ²)			
地区施設	①	2.70m	51.82m	139.91m ²	事業者	事業者	
貫通通路	②	2.70m	51.82m	139.91m ²	事業者	事業者	
防火水槽	③	5.0x8.0x1.0		40.00t	事業者	事業者	建物体内

従前の公共施設(開発区域内)

種別	番号	概要			管理者	用地の 帰属者	備考
		幅員・寸法	延長(m)	面積(m ²)			
建築法第42条第2項道路	11	4.00m	51.82m	207.28m ²	事業者	事業者	廃止

新たに設置される公共施設(開発区域外)

種別	番号	概要			管理者	用地の 帰属者	備考
		幅員・寸法	延長(m)	面積(m ²)			
歩道切下(付替)	A	1.82m	4.80m	8.73m ²	中央区	東京都	施設一式

従前の公共施設(開発区域外)

種別	番号	概要			管理者	用地の 帰属者	備考
		幅員・寸法	延長(m)	面積(m ²)			
歩道切下	A	1.82m	3.05m	5.55m ²	中央区	東京都	閉鎖(改修)
L型汚水樹	B	φ500		1本	都・下水道局	東京都	存置
同上取付管		φ150	4.60m	1本	都・下水道局	東京都	存置
L型汚水樹	C	φ500		1本	都・下水道局	東京都	存置
同上取付管		φ150	2.60m	1本	都・下水道局	東京都	存置
電柱	D	○		1本	東京電力	東京都	移設
街路灯	E	●		1基	中央区	東京都	移設
消火器	F	□		2基	中央区	東京都	移設
L型側溝300B	G		10.15m		中央区	東京都	付替
L型側溝300E	H		8.10m		中央区	東京都	付替