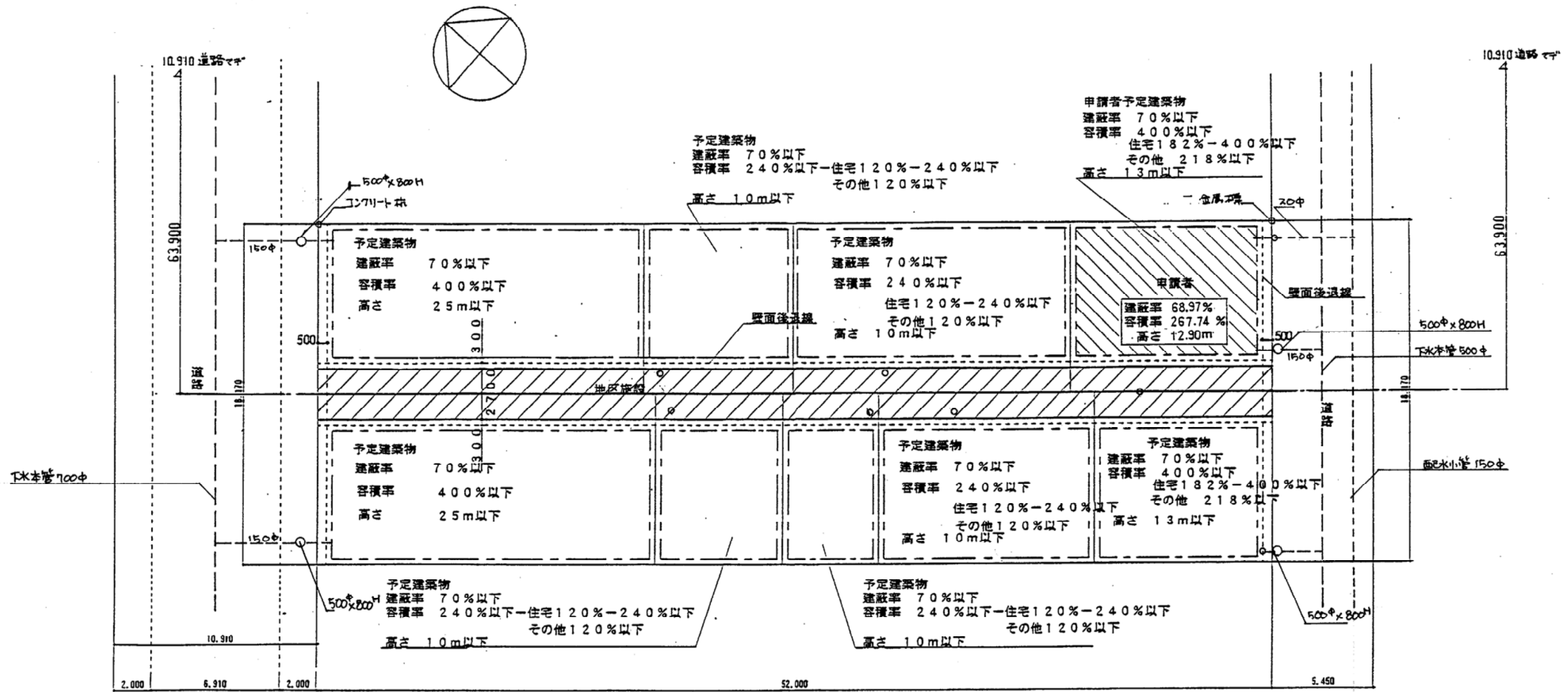


開 発 登 録 簿

開 発 登 録 簿 調 書			
開 発 許 可 番 号	H 11 年 9 月 29 日		開 発 行 為 許 可 第 1 号
開 発 区 域 に 含 ま れ る 地 域 の 名 称	中央区月島2丁目502番 外9筆	開 発 区 域 の 面 積	942.63 m ²
開 発 許 可 を 受 け た 者 の 住 所 及 び 氏 名 (工 事 施 行 者 の 住 所) (及 び 氏 名)	千葉県鎌ヶ谷市富田 1-6-1 安藤雅昭 (東京都港区芝 3-12-15 東成建設(株)代表取締役 武部俊一		TEL 0474-44-0903 TEL 03-3453-0646
予 定 建 築 物 の 用 途	専用住宅	検 査 済 証 発 行 年 月 日	昭 H11年10月28日
		工 事 完 了 公 告 年 月 日	昭 H11年 11 月 8 日
法 第 41 条 第 1 項 の 規 定 に よ る 制 限 の 内 容	敷地面積に対する 建築面積の割合	高 さ	壁面の位置
許 可 に 基 づ く 地 位 の 承 継	TEL		
変 更 事 項			
備 考			

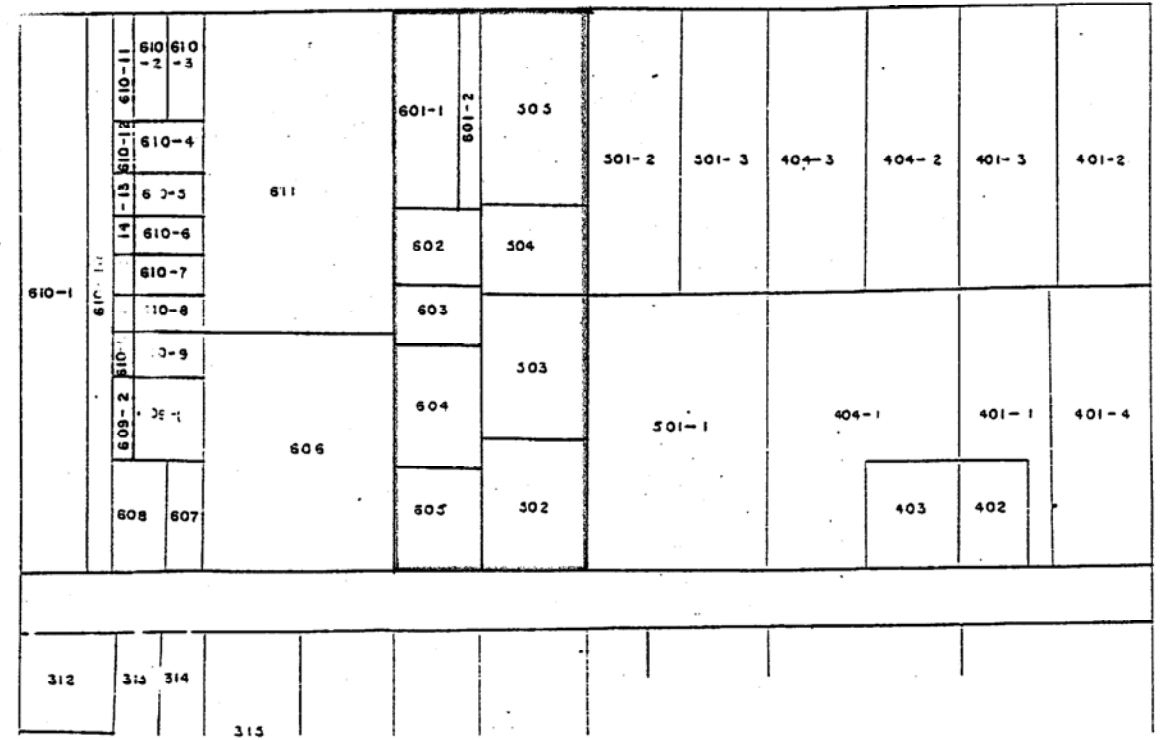


土地利用計画図 1/250



敷地位置 東京都中央区月島2丁目502(地名地番)
 東京都中央区月島2丁目5-5(住居表示)

位置図



公図写 1/700

種別	用途	面積			構造	管理者	用地の帰属	備考
		幅員・寸法	延長	面積				
9 公共施設の整備計画	新設及び付け替え	地区施設	2.7	52.00	140.40	アスファルト舗装	民間	
	廃止	建築基準法第42条第2項道路	4.0	52.00	208.00	アスファルト舗装	民間	
10	その他の施設							