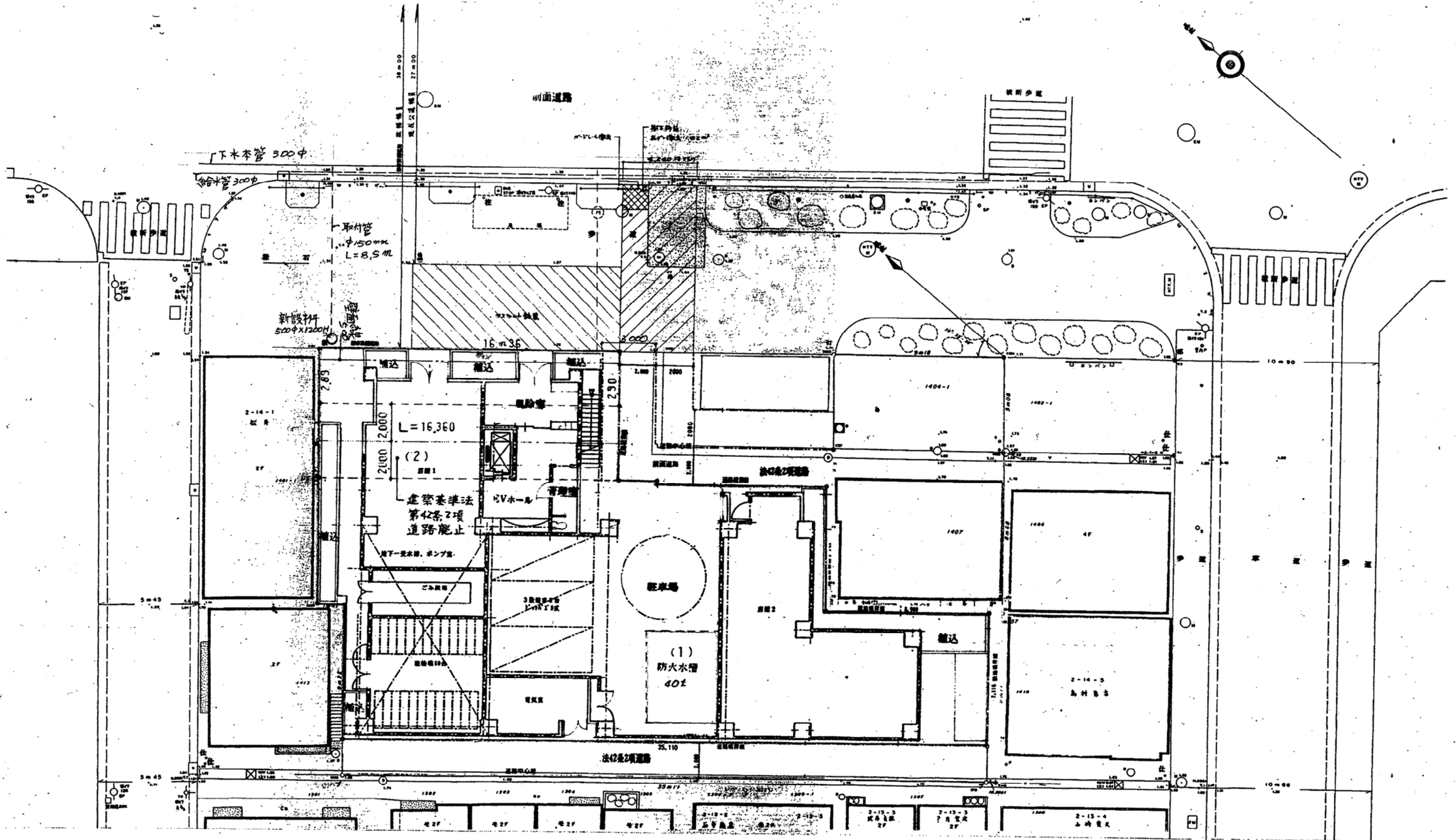


開 発 登 録 簿

開 発 登 録 簿 調 書			
開 発 許 可 番 号	平成 10 年 9 月 3 日		開 発 行 為 許 可 第 5 号
開 発 区 域 に 含 ま れ る 地 域 の 名 称	東京都中央区勝どき2丁目 1402-1, 2, 4, 5, 6, 7, 8 11, 12, 13, 14, 15 1408, 1409, 1411, 1412	開 発 区 域 の 面 積	548.27㎡
開 発 許 可 を 受 け た 者 の 住 所 及 び 氏 名 (工 事 施 行 者 の 住 所) (及 び 氏 名)	東京都渋谷区千駄ヶ谷4丁目6番15号 TEL 03-3402-1911 株式会社フジタ 代表取締役 藤田 憲 (東京都渋谷区千駄ヶ谷4丁目25番2号 TEL 3294-4312) 株式会社フジタ 東京支店 取締役本部長 佐野 昇男		
予 定 建 築 物 の 用 途	共同住宅店舗付	検 査 済 証 発 行 年 月 日	平成 10 年 10 月 1 日
		工 事 完 了 公 告 年 月 日	平成 10 年 10 月 13 日
法 第 41 条 第 1 項 の 規 定 に よ る 制 限 の 内 容	敷 地 面 積 に 対 す る 建 築 面 積 の 割 合	高 さ	壁 面 の 位 置
許 可 に 基 づ く 地 位 の 承 継	TEL		
変 更 事 項			
備 考			



土地利用計画図 1/200

