

実施計画書（LEDランプ）変更申請

管理組合・事業者名称		氏名（代表者氏名）	
------------	--	-----------	--

追加

通し番号 (図面番号)	組み合わせ品番	器具			LEDランプ			導入前照明機器		
		型式	設置方法	台数	型式	消費電力 (W)	個数	種類	消費電力 (W)	個数

変更

通し番号 (図面番号)	組み合わせ品番	器具			LEDランプ			変更前			
		型式	設置方法	台数	型式	消費電力 (W)	個数	器具型式	器具台数	LEDランプ型式	LEDランプ個数

台数のみ変更・取消

通し番号 (図面番号)	変更後		変更前	
	器具台数	LEDランプ個数	器具台数	LEDランプ個数

(添付書類)

追加・変更後のLEDランプの情報を確認できる資料（パンフレット、仕様書等）

(要件)

記載した機器が別紙「LEDランプの要件」に合致していることを確認し、以下にチェックしてください。

確認した

※記載しきれない場合には、シートをコピーしてご使用ください。

LEDランプの要件チェック

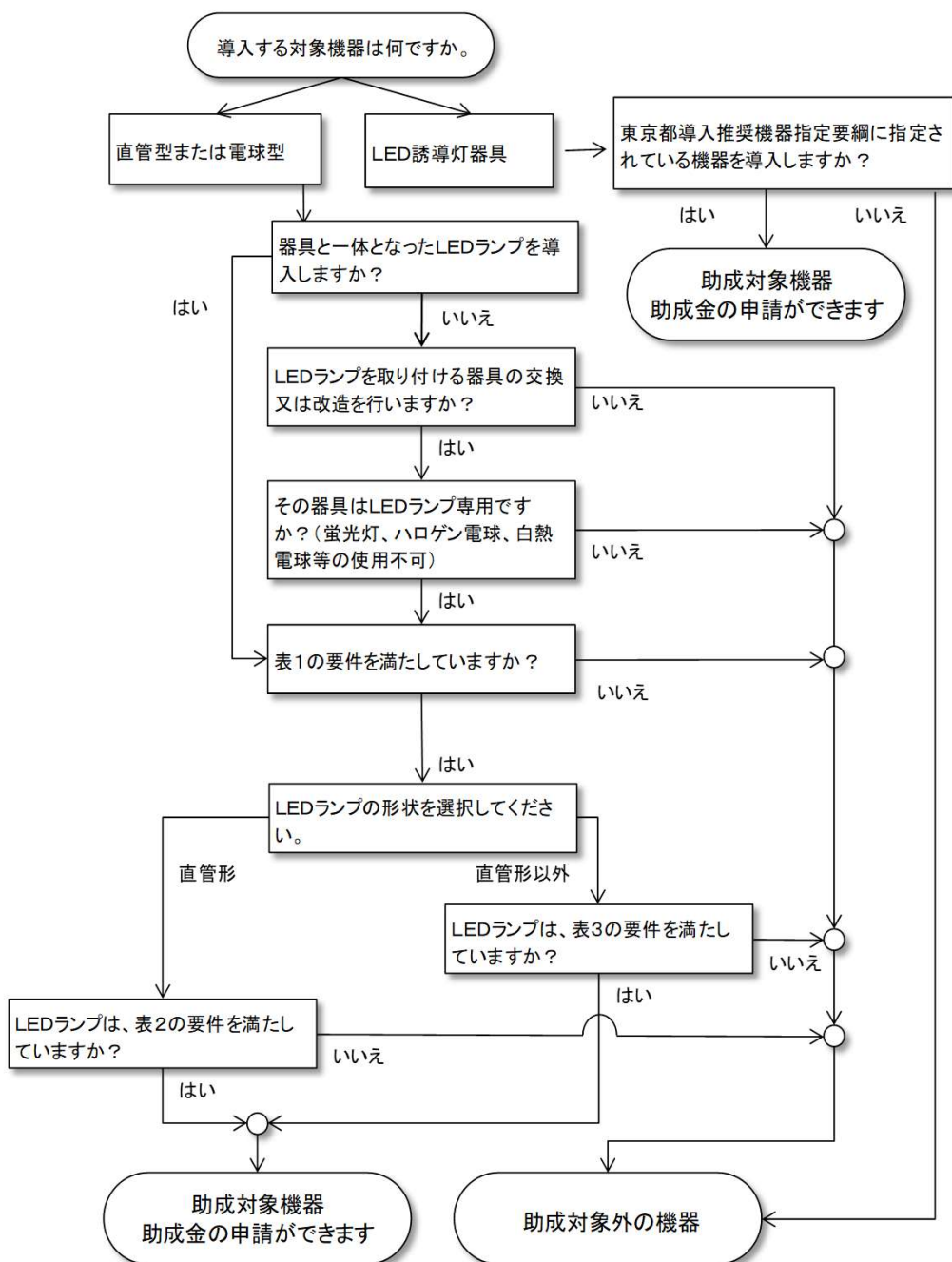


表1 共通の要件

1	既設の照明器具又はランプは、LEDを使用した製品以外であること
2	既設の照明器具又はランプよりも、省エネルギー効果が高い改修を行なうものであること

表2 直管形LEDランプの要件

1	寿命	40,000時間以上
2	効率 [※]	60(lm/W)以上

※全光束(lm)を消費電力(W)で割った値

表3 直管型以外のLEDランプの要件

1	寿命	30,000時間以上	
2	効率 [※]	LEDランプの全光束	効率
		600(lm)未満	要件なし
		600(lm)以上 2,200(lm)未満	30(lm/W)以上
		2,200(lm)以上	60(lm/W)以上

※全光束(lm)を消費電力(W)で割った値が、LEDランプの全光束の区分ごとの効率を上回っていること

実施計画書（LEDランプ）変更申請 【記入例①】

管理組合・事業者名称	〇〇×株式会社	氏名（代表者氏名）	中央 太郎
------------	---------	-----------	-------

追加

通し番号 (図面番号)	組み合わせ品番	器具			LEDランプ			導入前照明機器		
		型式	設置方法	台数	型式	消費電力 (W)	個数	種類	消費電力 (W)	個数
		新規追加する器具の情報を入力してください			「新規でLED専用器具を設置」を選択してください			新規追加するランプの情報を入力してください		
1	AAAA-100	BBB-200	新規でLED専用器具を設置	5台	CCC-300	8W	5個	蛍光灯	12W	5個
		組み合わせ品番がある場合入力してください			新規追加する器具の台数を入力してください					
		既存の器具を改造する場合			「既存の器具をLED専用に改造」を選択してください					
1			既存の器具をLED専用に改造	5台	CCC-300	8W	5個	白熱電球	12W	5個
		LEDランプと器具が一体型を導入する場合			新規追加する器具の台数を入力してください			新規追加するランプの情報を入力してください		
1			LEDランプと器具が一体型を導入	5台	CCC-300	8W	5個	白熱電球	12W	5個
		「LEDランプと器具が一体のものを導入」を選択してください			新規追加する器具の台数を入力してください			新規追加するランプの情報を入力してください		

図面と対応した番号
を入力してください

導入前の照明機器の情報
を入力してください

(添付書類)

追加・変更後のLEDランプの情報を確認できる資料（パンフレット、仕様書等）

(要件)

記載した機器が別紙「LEDランプの要件」に合致していることを確認し、以下にチェックしてください。

確認した

※記載しきれない場合には、シートをコピーしてご使用ください。

実施計画書（LEDランプ）変更申請 【記入例②】

管理組合・事業者名称	〇〇×株式会社	氏名（代表者氏名）	中央 太郎
------------	---------	-----------	-------

変更

通し番号 (図面番号)	組み合わせ品番	器具			LEDランプ			変更前				
		型式	設置方法	台数	型式	消費電力 (W)	個数	器具型式	器具台数	LEDランプ型式	LEDランプ個数	
	ランプ・器具ともに交換する場合	組み合わせ品番がある場合入力してください			変更後の器具の情報を入力してください							
2	CCC-200	DDD-300	新規でLED専用器具を設置	5台	EEE-400	8W	5個	BBB-200	5台	CCC-300個	5個	
	既存の器具を改造する場合	「新規でLED専用器具を設置」を選択してください			変更後のランプの情報を入力してください							
2			既存の器具をLED専用に改造	5台	EEE-400	8W	5個	BBB-200	5台	CCC-300個	5個	
	LEDランプと器具が一体型を導入する場合	「既存の器具をLED専用に改造」を選択してください			変更後の器具の台数を入力してください			変更後のランプの情報を入力してください				
2			LEDランプと器具が一体型を導入	5台	EEE-400	8W	5個	BBB-200	5台	CCC-300個	5個	
		「LEDランプと器具が一体型を導入」を選択してください										

(添付書類)

追加・変更後のLEDランプの情報を確認できる資料（パンフレット、仕様書等）

(要件)

記載した機器が別紙「LEDランプの要件」に合致していることを確認し、以下にチェックしてください。

確認した

※記載しきれない場合には、シートをコピーしてご使用ください。

実施計画書（LEDランプ）変更申請 【記入例③】

管理組合・事業者名称	〇〇××株式会社	氏名（代表者氏名）	中央 太郎
------------	----------	-----------	-------

台数のみ変更・取消

通し番号 (図面番号)	変更後		変更前	
	器具台数	LEDランプ個数	器具台数	LEDランプ個数
3	2台	2個	1台	1個

図面と対応した番号
を入力してください

変更後の器具・LEDランプの台数を入力してください

変更前の器具・LEDランプの台数を入力してください

(添付書類)

追加・変更後のLEDランプの情報を確認できる資料（パンフレット、仕様書等）

(要件)

記載した機器が別紙「LEDランプの要件」に合致していることを確認し、以下にチェックしてください。

確認した

※記載しきれない場合には、シートをコピーしてご使用ください。