



# LEDランプの要件チェック

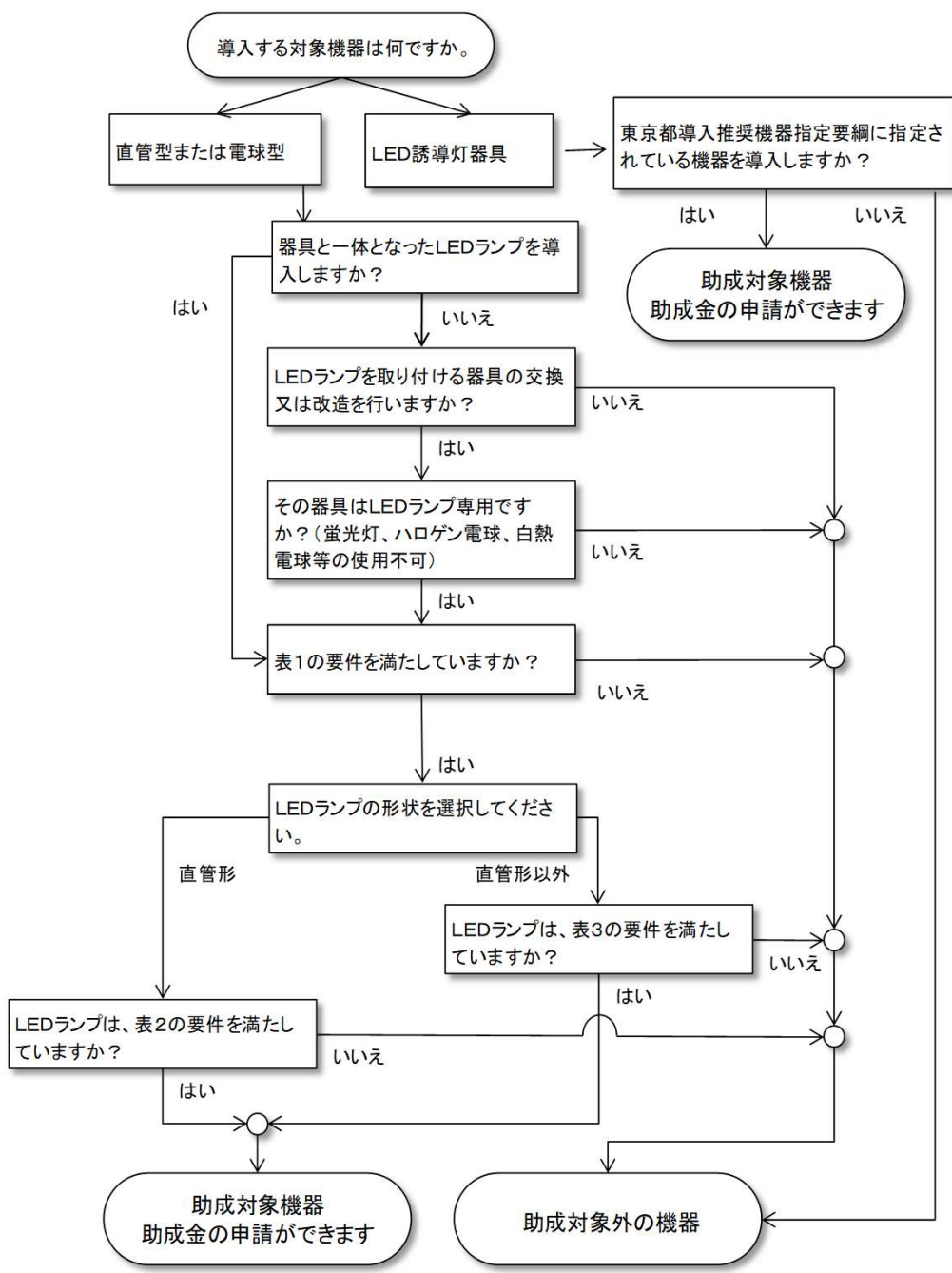


表1 共通の要件

1	既設の照明器具又はランプは、LEDを使用した製品以外であること
2	既設の照明器具又はランプよりも、省エネルギー効果が高い改修を行なうものであること

表2 直管形LEDランプの要件

1	寿命	40,000時間以上
2	効率 <sup>※</sup>	60(lm/W)以上

※全光束(lm)を消費電力(W)で割った値

表3 直管型以外のLEDランプの要件

1	寿命	30,000時間以上	
2	効率 <sup>※</sup>	LEDランプの全光束	効率
		600(lm)未満	要件なし
		600(lm)以上 2,200(lm)未満	30(lm/W)以上
		2,200(lm)以上	60(lm/W)以上

※全光束(lm)を消費電力(W)で割った値が、LEDランプの全光束の区分ごとの効率を上回っていること

実施計画書（LEDランプ）【記入例】

管理組合・事業者名称	〇〇××株式会社	氏名（代表者氏名）	中央 太郎
------------	----------	-----------	-------

通し番号 (図面番号)	組み合わせ品番	器具			LEDランプ			導入前照明機器		
		型式	設置方法	台数	型式	消費電力 (W)	個数	種類	消費電力 (W)	個数
ランプ・器具ともに交換する場合										
	組み合わせ品番がある場合入力してください		「新規でLED専用器具を設置」を選択してください				ランプの情報を入力してください			導入前の照明機器の情報を入力してください
1	AAAA-100	BBB-200	新規でLED専用器具を設置	5台	CCC-300	8W	5個	蛍光灯	12W	5個
	図面と対応した番号を入力してください	器具の情報を入力してください	器具の情報を入力してください							
既存の機器を改造する場合										
2,3			既存の器具をLED専用に変換		CCC-301	8W	5個	白熱電球	12W	5個
	図面と対応した番号を入力してください		「既存の器具をLED専用に変換」を選択してください							
LEDランプと器具一体型を導入する場合										
4~6			LEDランプと器具が一体型を導入		CCC-302	8W	5個	白熱電球	12W	5個
	図面と対応した番号を入力してください		「LEDランプと器具が一体型を導入」を選択してください							

(添付書類)

上表に記載したLEDランプの情報を確認できる資料（パンフレット、仕様書等）

(要件)

記載した機器が別紙「LEDランプの要件」に合致していることを確認し、以下にチェックしてください。

- 確認した

※記載しきれない場合には、シートをコピーしてご使用ください。