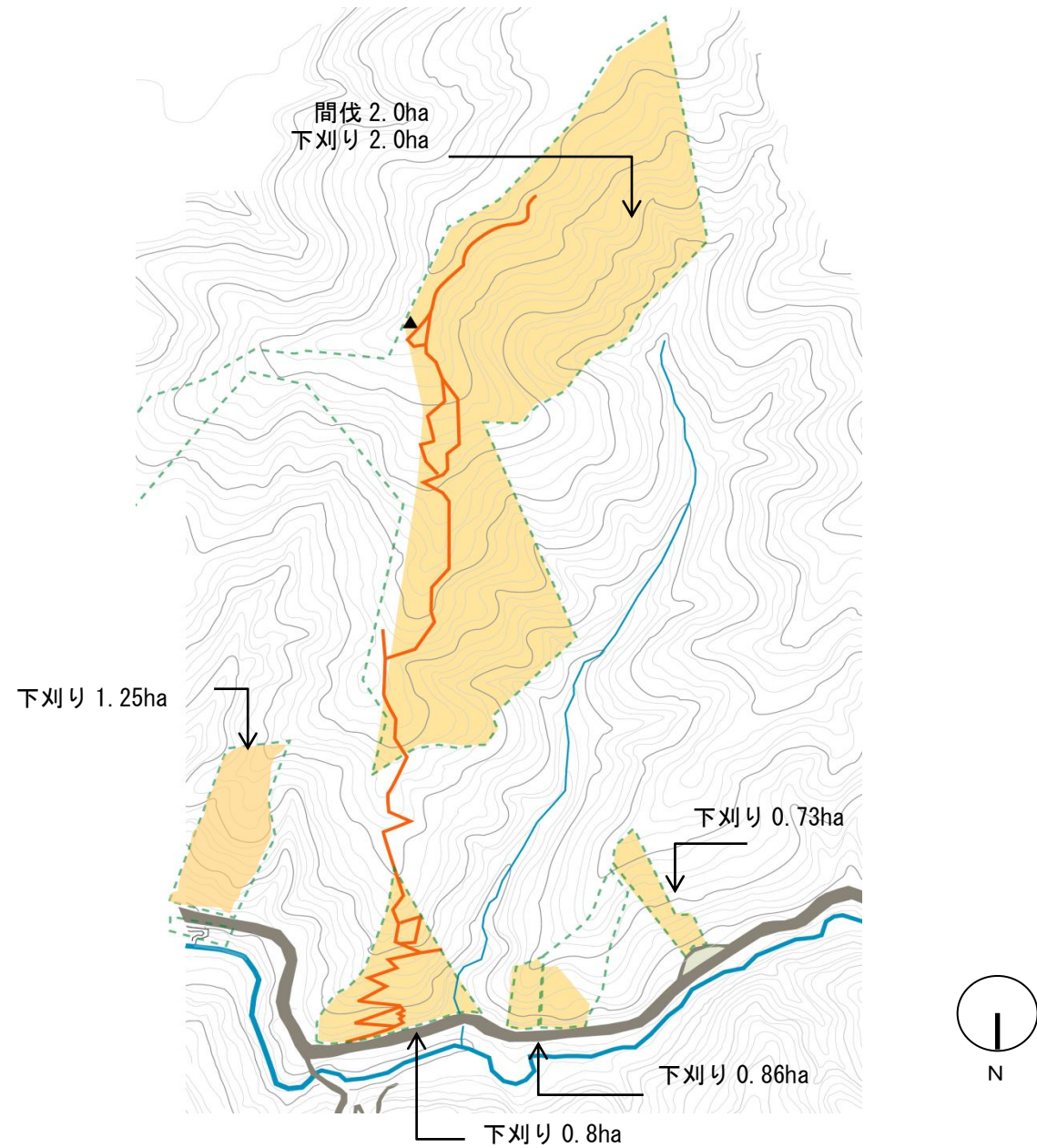


<平成 25 年度作業計画（数馬地区）>

- ・間伐 2.0 ha
- ・下刈り 5.6 ha

<平成 26 年度作業計画（数馬地区）>

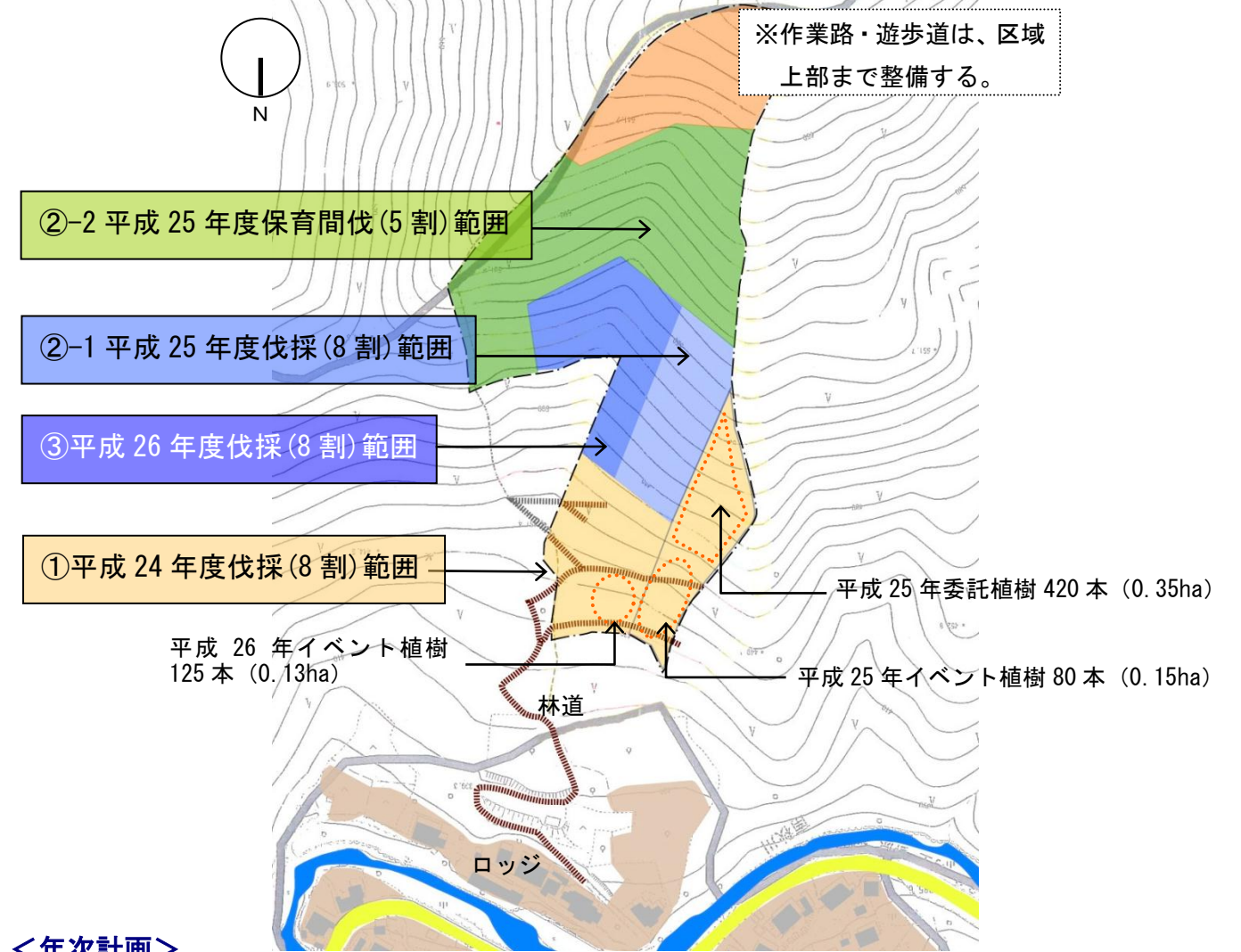
- ・間伐 2.0 ha
- ・下刈り 5.6 ha



<年次計画>

実施内容	平成 25 年度まで (見込み)	<年次計画>	
		平成 26 年度	平成 27 年度
伐採等	実施	実施 →	実施 →
維持管理・植樹	下刈り、育成管理、植樹	下刈り、育成管理、植樹	→

<平成 24~26 年度整備計画（南郷地区）>



<年次計画>

実施内容	平成 25 年度まで (見込み)	<年次計画>	
		平成 26 年度	平成 27 年度
伐採等	実施	実施 →	実施 →
地域性種苗の植樹	種子採取 育苗 (H28 年度植樹分)	体験ツアーによる植樹 →	体験ツアーによる植樹 →
維持管理	下刈り、育成管理	下刈り、育成管理	→