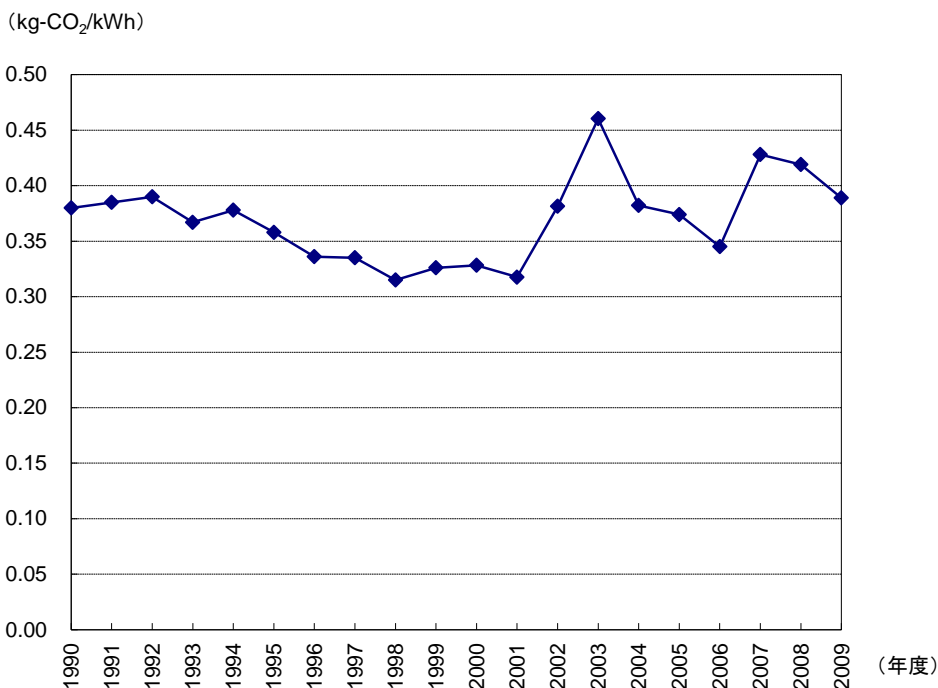


都内の電力の二酸化炭素排出係数の推移

年度	CO ₂ 排出係数※ kg-CO ₂ /kWh
1990	0.380
1991	0.385
1992	0.390
1993	0.367
1994	0.378
1995	0.358
1996	0.336
1997	0.335
1998	0.315
1999	0.326
2000	0.328
2001	0.318
2002	0.381
2003	0.460
2004	0.382
2005	0.374
2006	0.345
2007	0.428
2008	0.419
2009	0.389



※「電力の二酸化炭素排出係数」であり、1kWhあたり排出される二酸化炭素排出量(kg-CO₂)

近年の電力のCO₂排出係数増大の原因

2003年度の増大	東京電力の検査・点検等の不正問題に起因する原子力発電所の稼働率低下
2007年度の増大	新潟県中越沖地震による柏崎刈羽原子力発電所の停止

「特別区の温室効果ガス排出量(1990年度～2009年度)」
(2012[平成24]年3月財団法人特別区協議会・財団法人市町村自治調査会)による

