



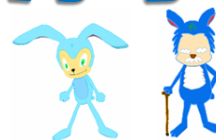
つきしまじどうかん2026年5月号



中央区月島4-1-1 月島区民センター2階
TEL 3533-0885



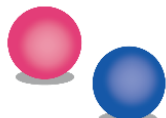
じどうかん しょうかん
児童館まつり週間 5月11日(月)~5月16日(土)



いろいろたどってリング
11日(月) 2:30~4:30
対象: 幼児(保護者同伴)以上
申込: 当日受付
いろいろな輪を使ってあそんでみよう!!




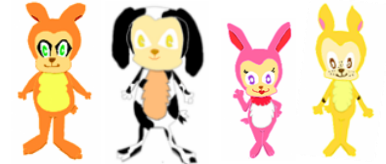
わいわいキャッチ
12日(火) 2:30~4:30
対象: 幼児(保護者同伴)以上
申込: 当日受付
ころがるカラフルボールをキャッチできるかな!?




パフォーマンスSho
13日(水)
①10:00~11:00 乳幼児(保護者同伴)以上
②3:30~4:30 幼児(保護者同伴)以上
申込: 当日受付 ①②先着150名
「笑い」と「技術」を追求した、新世代の大道芸!!



トントンずもう
14日(木)・15日(金)
2:30~4:30
対象: 幼児(保護者同伴)以上
申込: 当日受付
児童館まつりのキャラクターでおすもうをしよう!!

でんしゃであそぼう サタデースペシャル!
16日(土) 9:30~11:30
対象: 乳幼児(保護者同伴)以上
申込: 当日受付
土曜日にもでんしゃであそぼう!
でんしゃ好きあつまれ!



中央区制施行80周年記念
わいわい子どもデー
~ようこそカラフルパークへ!!~
5月10日(日)
午前11:00~
午後3:30
※午後3:00受付終了
月島第一児童公園
★雨天時 月島児童館
★当日受付 乳幼児(保護者同伴)以上



5月10日(日)、あかちゃん天国のみ、通常通り午前9時から午後5時までご利用できます。

*指定のある場合を除き、行事申込は参加する本人が児童館の受付で申込をしてください。受付時間は午前9時から午後5時までです。

※5月24日(日)は月島区民センターの施設保守点検のため全館休館日となります。

	1	2	3	4	5	6	7	8	9	10	11	12	13	14	15	16	17	18	19	20	21	22	23	24	25	26	27	28	29	30	31
	金	土	日	月	火	水	木	金	土	日	月	火	水	木	金	土	日	月	火	水	木	金	土	日	月	火	水	木	金	土	日
5がつのよてい	ふしぎなつみき	ちよこつとたいむ	でんしゃであそぼう	おやすみ		おやすみ		しゃべり場	ちよこつとたいむ	わいわい子どもデー	いろいろたどって	わいわいキャッチ	パフォーマンス	トントンずもう	ちよこつとたいむ	でんしゃであそぼう		おはなしタイム	はじめましてママのつどい	フラパン工作			ちよこつとたいむ	おやすみ		ダンス教室			キッズボラ説明会	ちよこつとたいむ	
乳幼児	2	1	1	0	1	0	1	2	1	2	0	1	1	2	1	2	1	2	0	1	1	2	1	2	0	1	1	2	1	2	

🚗 にこにこおもちゃ(午前中乳幼児向け) 0 ひよこクラブ(0歳児) 1 うさぎクラブ(1歳児) 2 きりんクラブ(2歳児以上) ♥ あかちゃん天国 ※ホールは毎日12:00~1:00に乳幼児親子に開放しています。

『あかちゃん天国』からのお知らせ

「巡回相談」 13日(水) 2:45~3:30
子ども家庭支援センターから相談員が来ます。

「食事相談」 14日(木) 3:00~4:30
専門栄養士が食事の相談をお受けします。
申込:7日(木)から 先着6名

「はじめましてママのつどい」
18日(月) 10:00~10:30
対象:7か月までの1階あかちゃん天国利用親子と妊婦さん
申込:11日(月)から 先着6名

「身長体重測定」 いつでもできます。職員に声をかけてください。

「ちょこっとたいむ」 毎週金曜日 11:00~11:15
絵本の読み聞かせ、歌遊び等を行います。



ふしぎなつみきであそぼう

1日(金) 2:00~4:30
対象:幼児(保護者同伴)以上
申込:当日受付
いろいろなものを、つくってみよう!



でんしゃであそぼう

3日(日) 2:00~4:30
対象:乳幼児(保護者同伴)以上
申込:当日受付
線路をつなげて、みんなであそぼう!



しゃべい場

8日(金) 4:00~4:30
対象:小学2年生以上
申込:当日受付
児童館でやってみたいことは、どんなことかな?
たのしいことをみんなでかんがえてみよう!



おはなしタイム

18日(月) 4:00~4:30
対象:乳幼児(保護者同伴)以上
申込:当日受付
たまごの会のみなさんがお話をしてくれるよ!



保護者の方へ

★児童館登録について

お子さんのみで児童館を利用する際は、災害時等に備え、緊急連絡先登録書をご提出いただいております。登録書は児童館で厳重に保管しますのでご協力お願いいたします。登録用紙は児童館の窓口にあります。

★広報活動について

児童館での広報活動やお知らせに掲載するために写真などを撮影しています。掲載や上映を希望されない方は、事務室までお申し出ください。



児童館のおしらせは、中央区のホームページからもご覧になれます。



児童館は地域の子育て相談窓口です。職員に遠慮なく、ご相談ください。

フラバン工作

19日(火)20日(水)21日(木) 1:30~4:30
対象:幼児(保護者同伴)以上
申込:当日受付
フランクキーホルダーをつくろう!
期間中ひとり1つつくれます♪



キッズボランティア説明会

29日(金) 4:00~4:30
対象:小学2年生以上
申込:当日受付
キッズボランティアは、どんな活動をするのかな?話をきいてみよう。

