

待機児童の現状（平成31年4月1日現在）

1 待機児童の対応別内訳

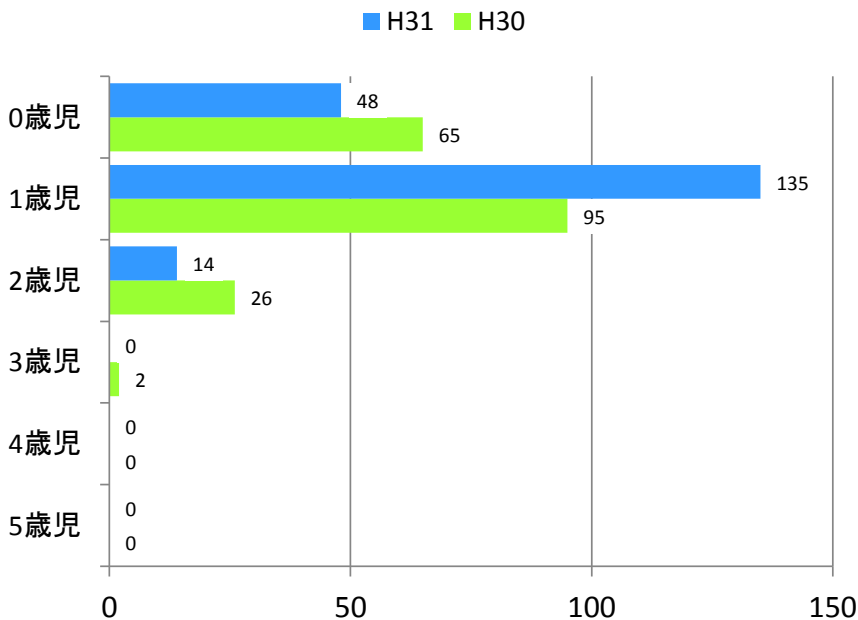
申込者総数 2,058人（前年比 39人増）、転園等を除く入園申込者数 1,830人（前年比 39人増）
待機児童数は 197人（前年比 9人増）

歳児	待機児童数	認可外保育施設に通園※	職場に同伴（自営しながら自宅保育）	親類・知人へ依頼	一時保育を利用	求職しながら自宅で保育	育児休業延長等	育児休業短縮可	定員空数
0歳児	48人	5人	1人	1人	1人	12人	18人	10人	0人
1歳児	135人	14人	2人	2人	2人	13人	96人	6人	0人
2歳児	14人	5人	1人	1人	0人	5人	2人	0人	3人
3歳児	0人	0人	0人	0人	0人	0人	0人	0人	12人
4歳児	0人								37人
5歳児	0人								166人
合計	197人	24人	4人	4人	3人	30人	116人	16人	218人

※ 認証保育所及び事業所内保育所以外に通園している者

2 昨年度との比較

(1) 年齢別待機児童数



(2) 待機児童の対応別内訳

	待機児童数	認可外保育施設に通園※	職場に同伴（自営しながら自宅保育）	親類・知人へ依頼	一時保育を利用	求職しながら自宅で保育	育児休業延長等	育児休業短縮可
H31	197人	24人	4人	4人	3人	30人	116人	16人
H30	188人	13人	5人	14人	2人	27人	118人	9人

※ 認証保育所及び事業所内保育所以外に通園している者

私立認可保育所3カ所を開設（認証保育所から移行1カ所）するとともに、新たに居宅訪問型保育事業（待機児童向け）を実施し、定員を183人拡大した。また、希望者の多い1歳児に対し新設園の5歳児枠を活用した期間限定型保育事業を実施するなどの取組を行ったが、乳幼児人口及び保育ニーズの増加により、待機児童数は昨年度から増加することとなった。