

## 確認対象施設の利用定員一覧

区が特定教育・保育施設（幼稚園・保育所・認定こども園）及び特定地域型保育事業の運営事業者等に給付費（委託費）の支給を行うための確認を行うにあたり、これらの施設・事業の利用定員を定めようとするときは、あらかじめ子ども・子育て会議において意見を聴くことが規定されています。（子ども・子育て支援法第31条第2項及び第43条第2項）

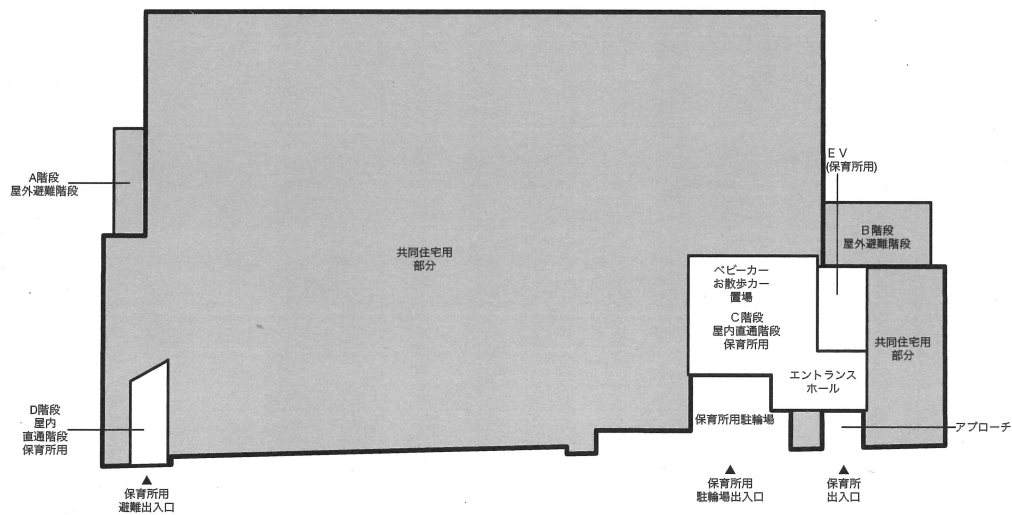
令和4年4月開設予定の特定教育・保育施設の利用定員は次のとおりです。

施設の状況			設置者名称	認可・認定定員数	当該確認に係る事業開始予定年月日	利用定員							
						1号認定	2号認定			3号認定		計	
施設名	施設種別	所在地					3歳	4歳	5歳	満1歳未満	満1歳以上		
						-				1歳	2歳		
グローバルキッズ 浜町園	保育所	日本橋浜町3-40-3 パークホームズ日 本橋浜町ザレジデ ンス1・2階	(株)グローバ ルキッズ	45	令和4年 4月1日	0	10	10	10	0	5	10	45
さくらさくみらい つくだ大通り	保育所	佃1-10 (住居番号未定) 1~3階	(株)さくらさ くみらい	70	令和4年 4月1日	0	14	14	14	0	14	14	70
ほっぺるランド 清澄通り勝どき	保育所	勝どき3-7 (住居番号未定)	(株)テノ. コーポレー ション	94	令和4年 4月1日	0	20	20	20	0	16	18	94
太陽の子 晴海トリトン保育園	保育所	晴海1-8-2 晴海トリトンスク エア展示棟3階	HITOWA キッズライフ (株)	49	令和4年 4月1日	0	10	10	10	0	9	10	49
計				258	-	0	54	54	54	0	44	52	258

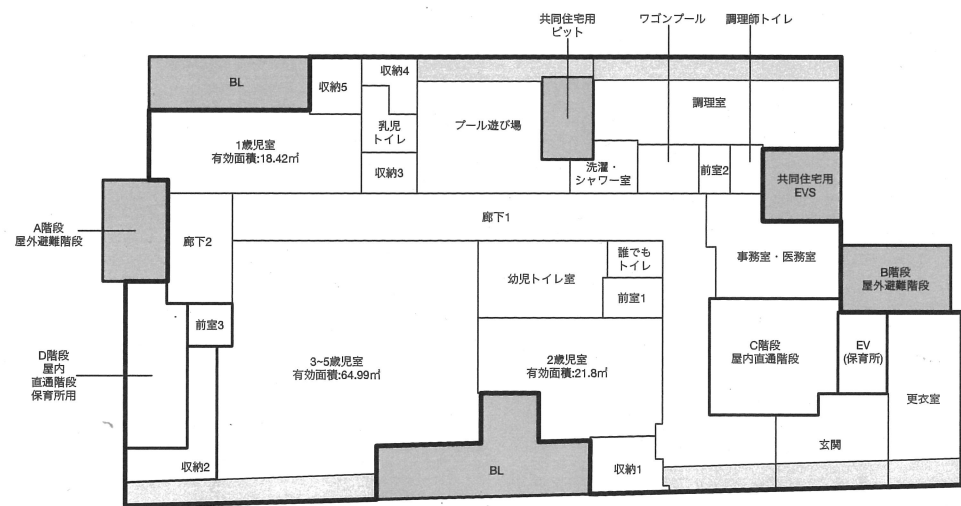
## ※子ども・子育て支援法

第31条第2項：市町村長は、前項の規定により特定教育・保育施設の利用定員を定めようとするときは、あらかじめ、第77条第1項（市町村等における合議制の機関）の審議会その他の合議制の機関を設置している場合にあつてはその意見を、その他の場合にあつては子どもの保護者その他子ども・子育て支援に係る当事者の意見を聴かなければならない。

第43条第2項：市町村長は、前項の規定により特定地域型保育事業の利用定員を定めようとするときは、あらかじめ、第77条第1項の審議会その他の合議制の機関を設置している場合にあつてはその意見を、その他の場合にあつては子どもの保護者その他子ども・子育て支援に係る当事者の意見を聴かなければならない。



1階



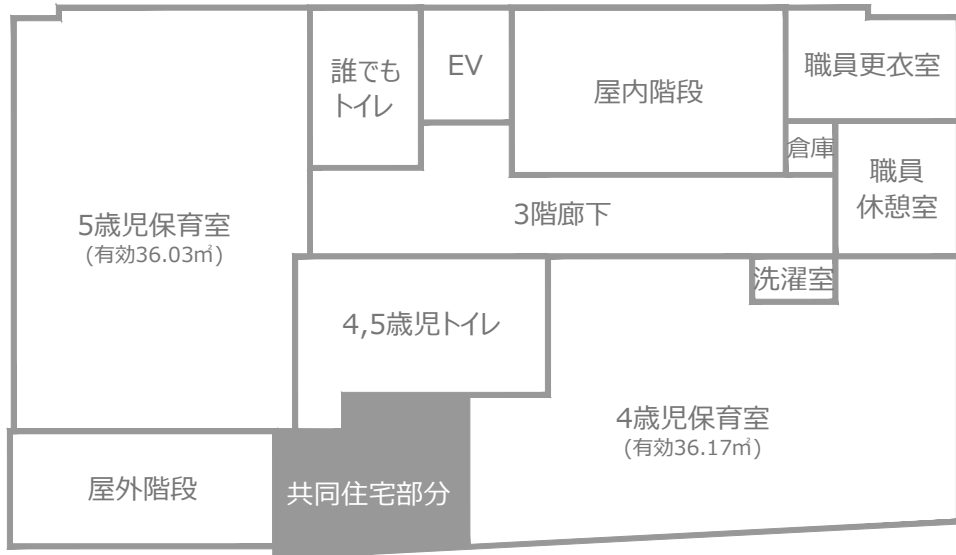
2階

定員

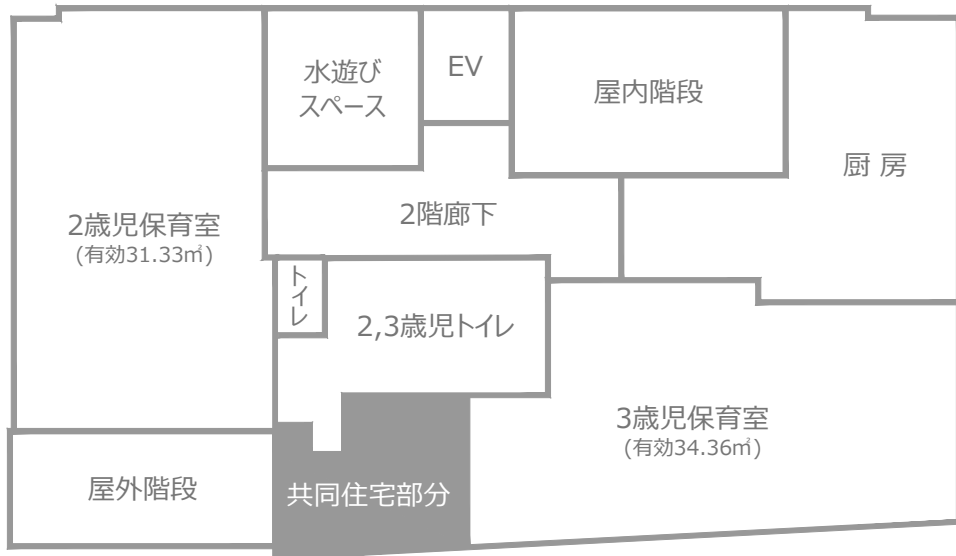
0歳児室	1歳児室	2歳児室	3歳児室	4歳児室	5歳児室	合計
0名	5名	10名	10名	10名	10名	45名

グローバルキッズ浜町園

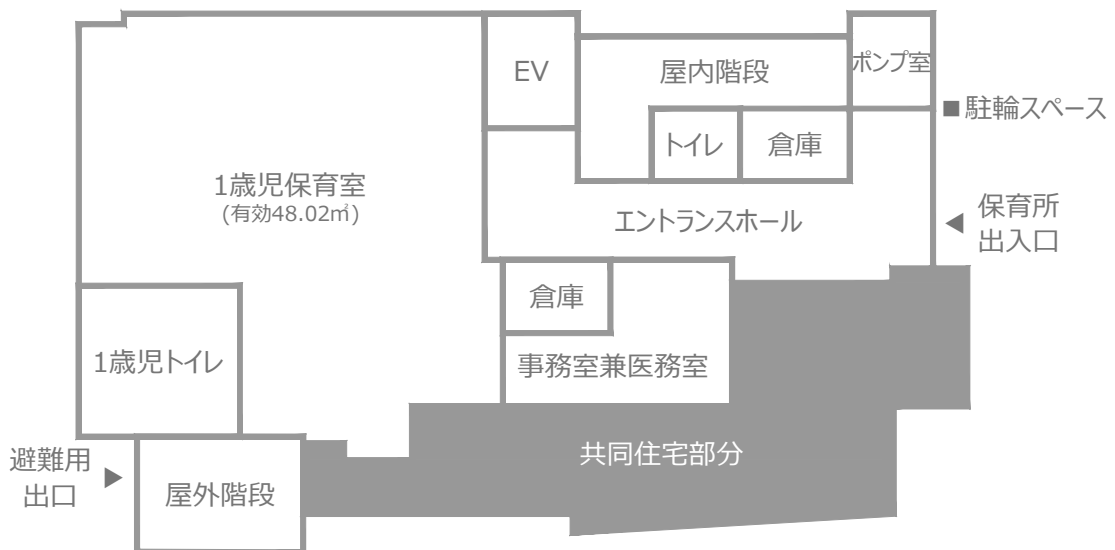
3F



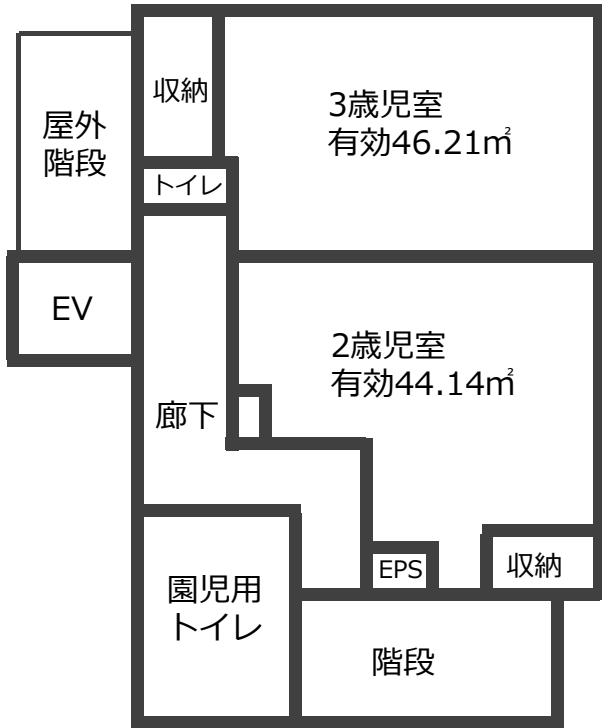
2F



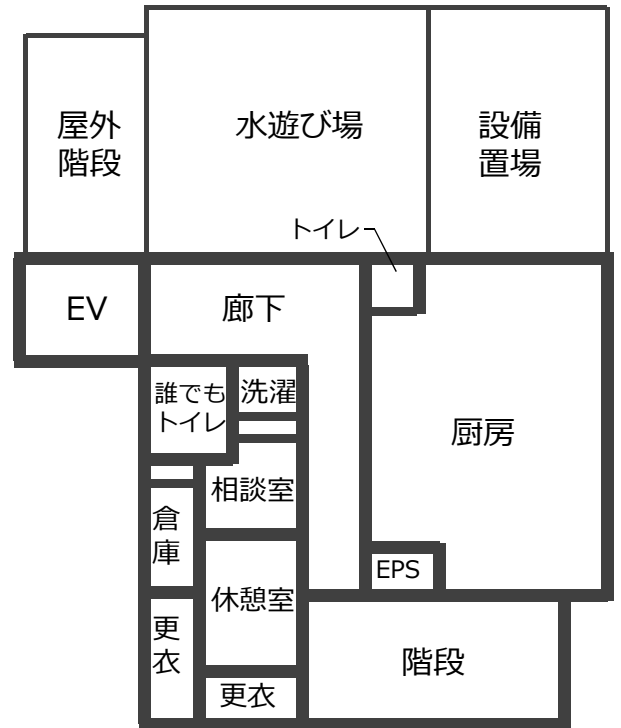
1F



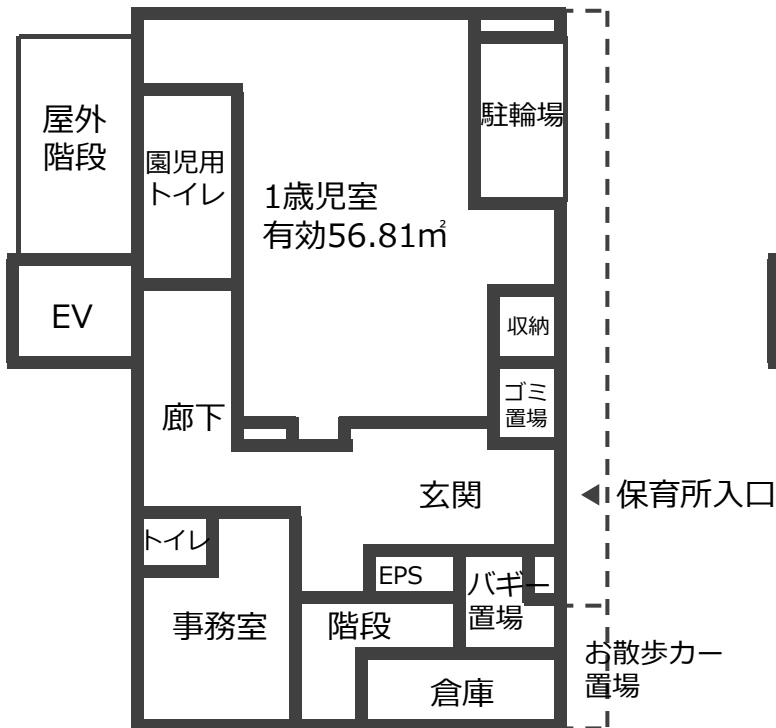
1歳児	2歳児	3歳児	4歳児	5歳児	合計
14名	14名	14名	14名	14名	70名



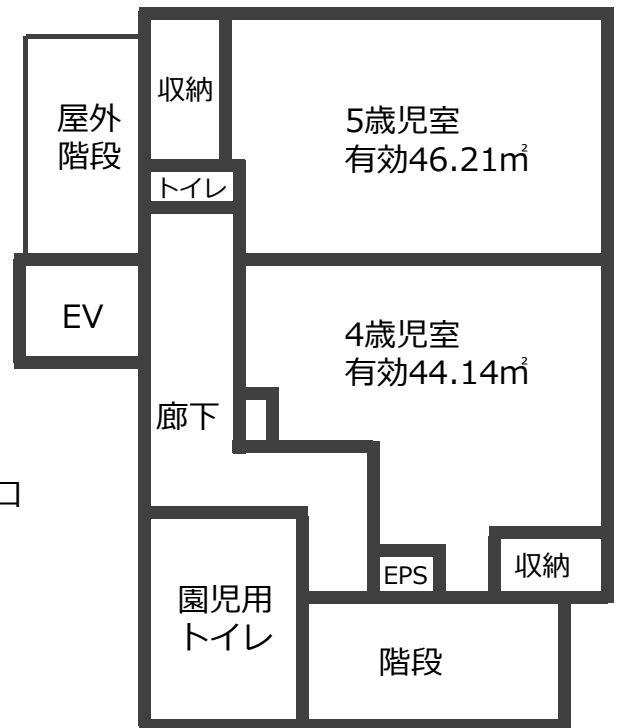
2階



4階



1階



3階

ほっぺるランド  
清澄通り勝どき

定員	1歳児	2歳児	3歳児	4歳児	5歳児
合計94名	16名	18名	20名	20名	20名

# 太陽の子 晴海トリトン保育園



定員	
1歳児	9人
2歳児	10人
3歳児	10人
4歳児	10人
5歳児	10人
合計	49人

トリトンスクエア3階  
店舗内通路