

待機児童の現状（令和3年4月1日現在）

1 待機児童の対応別内訳

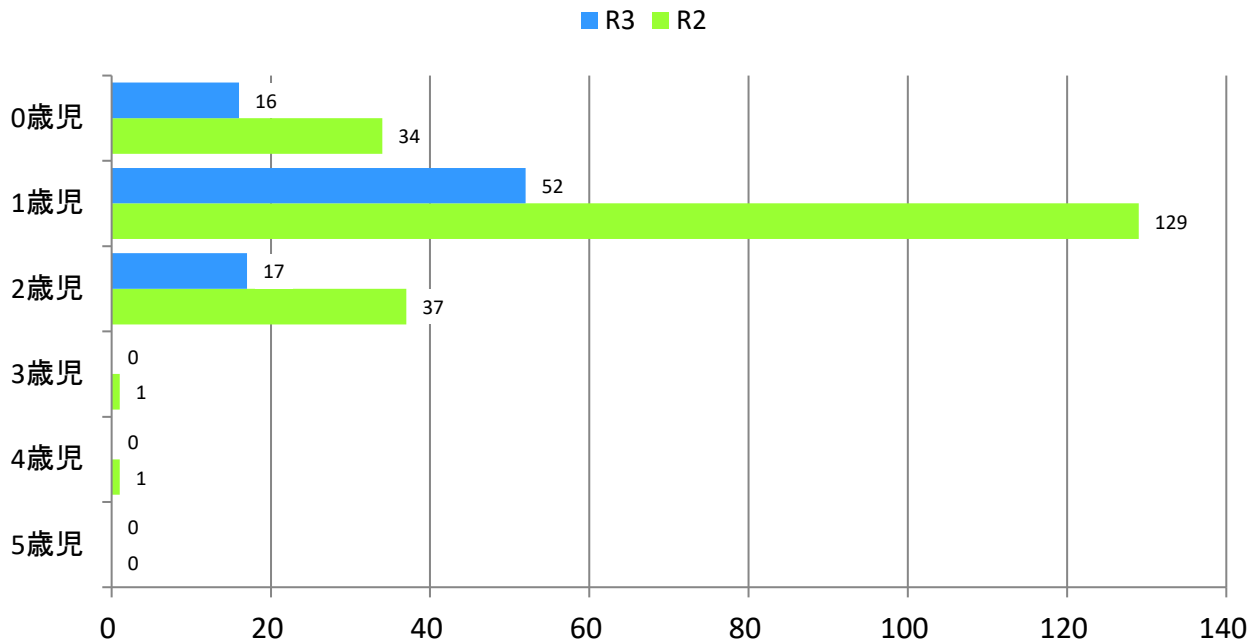
申込者総数 2,189人(前年比 51人減)、転園等を除く入園申込者数 1,881人(前年比 66人減)
待機児童数は 85人(前年比 117人減)

歳児	待機児童数	認可外保育施設に通園※	職場に同伴(自営しながら自宅保育)	親類・知人へ依頼	一時保育を利用	求職しながら自宅で保育	育児休業延長	育児休業短縮可	定員空数
0歳児	16人	0人	1人	0人	0人	2人	11人	2人	13人
1歳児	52人	1人	0人	1人	0人	2人	44人	4人	4人
2歳児	17人	1人	1人	0人	0人	3人	12人	0人	14人
3歳児	0人	0人	0人	0人	0人	0人	0人	0人	38人
4歳児	0人	0人	0人	0人	0人	0人	0人	0人	141人
5歳児	0人	0人	0人	0人	0人	0人	0人	0人	198人
合計	85人	2人	2人	1人	0人	7人	67人	6人	408人

※ 認証保育所及び事業所内保育所以外に通園している者

2 昨年度との比較

(1) 年齢別待機児童数



(2) 待機児童の対応別内訳

年度	待機児童数	認可外保育施設に通園※	職場に同伴(自営しながら自宅保育)	親類・知人へ依頼	一時保育を利用	求職しながら自宅で保育	育児休業延長	育児休業短縮可
R3	85人	2人	2人	1人	0人	7人	67人	6人
R2	202人	10人	3人	6人	4人	18人	156人	5人

※ 認証保育所及び事業所内保育所以外に通園している者

私立認可保育所(5カ所)や阪本こども園を開設するとともに、小規模保育事業を認可保育所へ移行することにより定員を466人拡大したほか、希望者の多い1歳児に対し新設園の5歳児枠を活用した期間限定型保育事業を実施するなどの取組を行った結果、待機児童数は昨年度を下回った。