

確認対象施設の利用定員一覧

区が教育・保育施設(幼稚園・保育所・認定こども園)及び地域型保育事業の運営事業者等に給付費(委託費)の支給を行うための確認を行うにあたり、これらの施設・事業の利用定員を定めようとするときは、あらかじめ子ども・子育て会議において意見を聴くことが規定されています(子ども・子育て支援法第31条第2項及び第43条第3項)。

令和2年10月開設予定の保育施設の利用定員は次のとおりです。

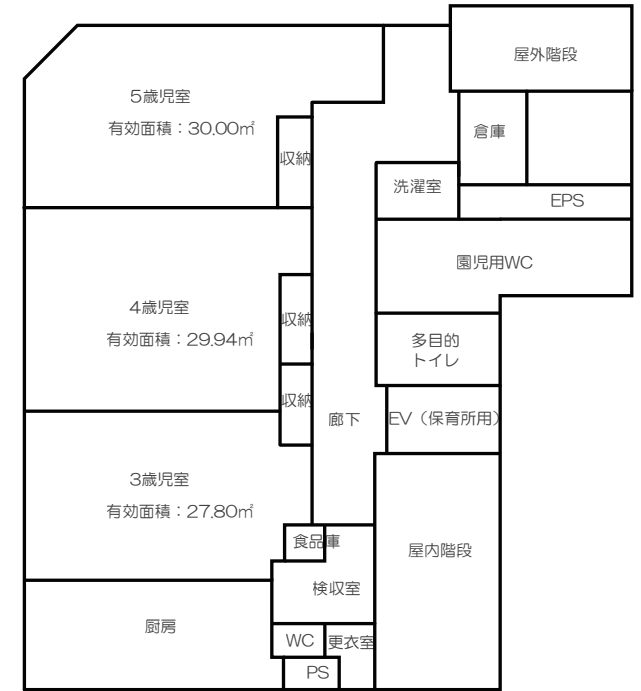
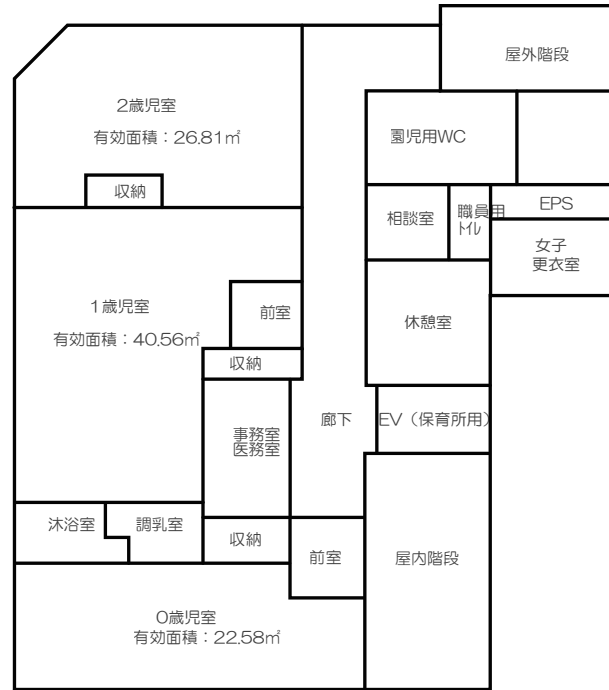
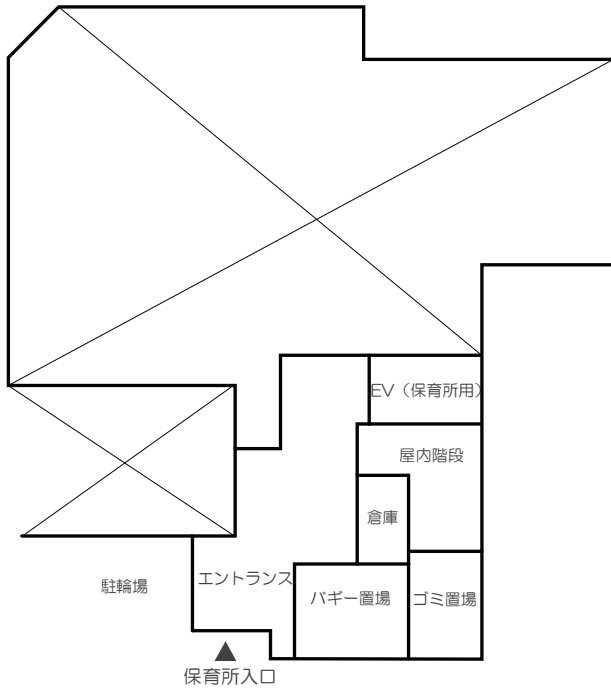
【特定教育・保育施設一覧】

施設の状況			設置者名称	認可・認定定員数	当該確認に係る事業開始予定年月日	利用定員							計
						1号認定	2号認定			3号認定			
施設名	施設種別	所在地					3歳	4歳	5歳	満1歳未満	満1歳以上	2歳	
						—	—	1歳	2歳				
ほっぺるランド東日本橋	保育所	東日本橋3-3-3 1~3階	(株)テノ. コーポレー ション	72	令和2年 10月1日	0	13	14	14	6	12	13	72
勝どきちとせ保育園	保育所	勝どき2-16-3	(福)ちとせ交 友会	80	令和2年 10月1日	0	16	17	17	6	12	12	80
計				152	—	0	29	31	31	12	24	25	152

※ 子ども・子育て支援法

第31条第2項……市町村長は、前項の規定により特定教育・保育施設の利用定員を定めようとするときは、あらかじめ、第77条第1項の審議会その他の合議制の機関を設置している場合にあつてはその意見を、その他の場合にあつては子どもの保護者その他子ども・子育て支援に係る当事者の意見を聴かなければならない。

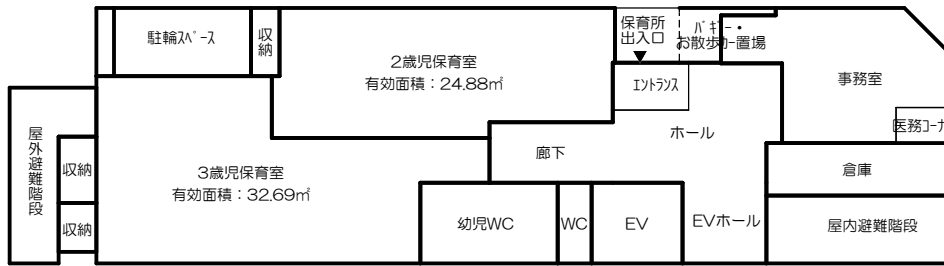
第43条第3項……市町村長は、第一項の規定のより特定地域型保育事業の利用定員を定めようとするときは、あらかじめ、第77条第1項の審議会その他の合議制の機関を設置している場合にあつてはその意見を、その他の場合にあつては子どもの保護者その他子ども・子育て支援に係る当事者の意見を聴かなければならない。



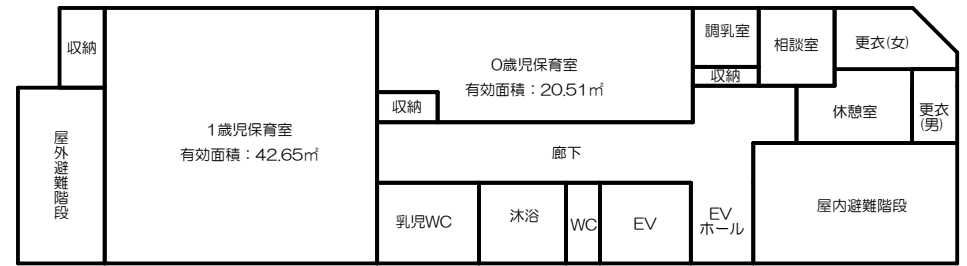
● 定員

0歳児	1歳児	2歳児	3歳児	4歳児	5歳児	合計
6名	12名	13名	13名	14名	14名	72名

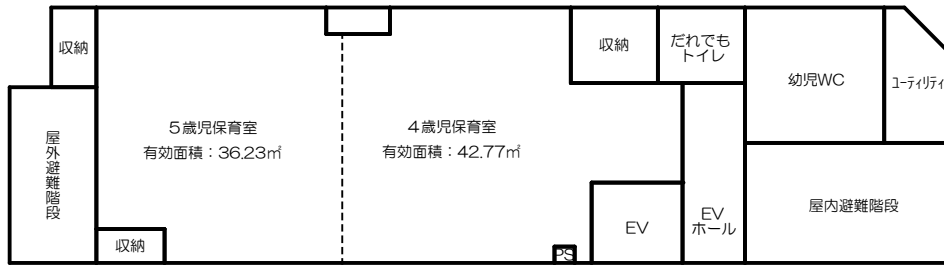
ほっぺるランド東日本橋



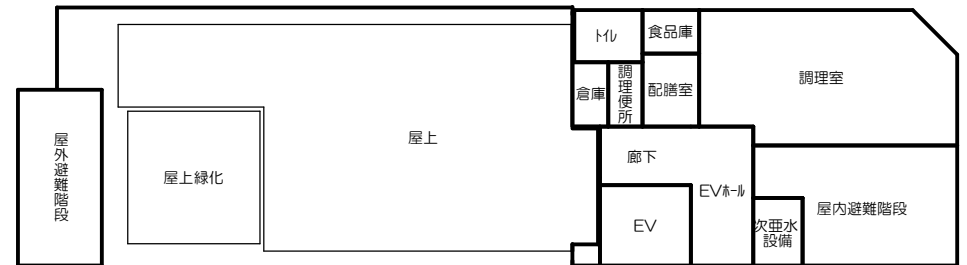
1階



2階



3階



4階

● 定員

0歳児	1歳児	2歳児	3歳児	4歳児	5歳児	合計
6名	12名	12名	16名	17名	17名	80名

勝どきちとせ保育園