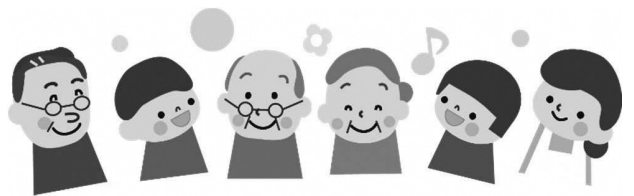
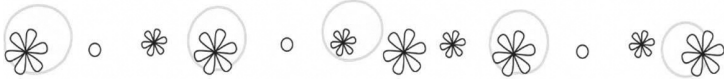


2021/11~2022/1月 家庭教育学習会のお知らせ



中央区の子育てを応援！！

中央区地域家庭教育推進協議会



『個性を知って、笑顔で子育て！』

～エニアグラムで親子の違いを知ろう～

共催：9色の虹

家族が『大切にしていること』を性格タイプの違いから理解し、尊重し合うことで、よりよい親子関係を築きましょう。

●日時：11月21日(日) 午後2時～4時

●形態：Zoom開催

●対象：乳幼児～高校生の保護者

●講師：神田宏子、嶋田美絵

(NPO 法人日本エニアグラム学会認定ファシリテーター)

●費用：無料

●用意するもの：筆記用具、A4の白紙を数枚、
クレヨンや色鉛筆などの色を塗れるもの

●応募期間：11月5日(金)午前9時～11月11日(木)午後5時

●申し込み(問い合わせ)先

⇒Eメールで、中央区地域家庭教育推進協議会事務局へ
募集16人 先着順



『おやじの出番！親子で体験！木工教室』

★中央区地域家庭教育推進協議会が主催する学習会です。

企画・協力：清水建設株式会社

日頃お子さんと過ごす時間の少ないお父さんと、親子で楽しめる学習会です。

●日時：11月28日(日)

①小学校1年生～2年生の部 午前10時～正午

②小学校3年生～6年生の部 午後1時30分～4時

●会場：京橋第一生命ビルディング 1階
(京橋2-4-12)

●対象：小学生のお子さんとその保護者(父親優先)

●講師：清水建設(株) 東京木工場 スタッフ

●費用：2,700円

●応募期間：

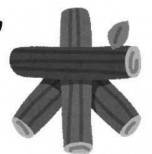
11月5日(金)午前9時～11月8日(月)午後5時

●申し込み(問い合わせ)先

⇒Eメールで、中央区地域家庭教育推進協議会事務局へ

募集各部10組20人 申し込み多数の場合は抽選

◎保護者1名につき、お子さん1名のみ参加可能です。



『子育てキャンパス 発達障害を考える講座 「発達障害」×「生きる力」を育てる Vol.5』

★中央区地域家庭教育推進協議会が主催する学習会です。

発達障害を抱える子どもの特性や対応、心がけを学び、発達障害と生きる力について考える講座です。

●日時：12月22日(水) 午前10時～11時30分

●会場：月島社会教育会館 講習室

●対象：小学生～中学生の保護者

●講師：鈴木 慶太

((株)Kaizen 就労移行支援事業所サービス 代表取締役)

●費用：無料

●持ち物：筆記用具

●応募期間：11月5日(金)～11月11日(木)[平日9時～17時]

●申し込み(問い合わせ)先

⇒電話で、中央区地域家庭教育推進協議会事務局へ

募集20人 先着順

★託児付き講座(1歳以上の未就学児・要予約)★



『第32回シニアが応援！』

みんなで楽しむおはなし会』

共催：りぷりんと・中央区

大型絵本、紙芝居、パネルシアター、手遊びなどで子どもたちや保護者との交流を図ります。

●日時：12月12日(日) 第1部 午前11時～正午

第2部 午後1時30分～2時30分

●会場：月島社会教育会館 ホール

●対象：幼児から小学校低学年とその保護者

●講師：植田 たい子 (児童図書研究家)

●費用：無料

●応募期間：11月5日(金)～11月11日(木)[平日9時～17時]

●申し込み(問い合わせ)先

⇒電話で、中央区地域家庭教育推進協議会事務局へ

募集各部35人 先着順



『子育てキャンパス 思春期講座』

子どもと対話してみよう～傾聴スキルを身につけて～』

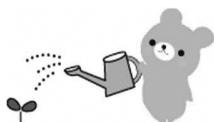
★中央区地域家庭教育推進協議会が主催する学習会です。

「傾聴」からコミュニケーションスキルを学び、子どもとの気持ちの交流をやわらかにできる力を身につけましょう。

- 日時: 令和4年1月13日(木) 午前10時～11時30分
 - 会場: 月島社会教育会館 講習室
 - 対象: 小学生～高校生の保護者
 - 講師: 逸見 敏郎
(立教大学文学部教授)
 - 費用: 無料
 - 持ち物: 筆記用具
 - 応募期間: 11月5日(金)～11月11日(木)[平日9時～17時]
 - 申し込み(問い合わせ)先
- ⇒電話で、中央区地域家庭教育推進協議会事務局へ

募集20人 先着順

★託児付き講座(1歳以上の未就学児・要予約)★



『はじめましてクラシック 絵本音楽会』

★中央区地域家庭教育推進協議会が主催する学習会です。

企画・協力: 新日本フィルハーモニー交響楽団
絵本から音楽が飛び出す音楽会です。はじめてのクラシックをお子さんと体験しましょう。

- 日時: 令和4年1月17日(月) 午前10時～11時30分
- 会場: 築地社会教育会館 講習室
- 対象: 乳幼児～幼児とその保護者
- 講師: 松田 麻実
(バイオリニスト、絵描き)
- 費用: 無料
- 応募期間: 11月5日(金)～11月10日(水)[平日9時～17時]
- 申し込み(問い合わせ)先



⇒電話で、中央区地域家庭教育推進協議会事務局へ

募集40人 先着順



～参加の際のお願い～

各会場にお越しの際には、自転車でのご来場を避け、公共交通機関をご利用ください。

家庭教育学習会参加にあたっては、新型コロナウイルス感染症感染拡大防止を考慮して、以下の点にご協力をお願いいたします。

・参加の際には、事前に体温を測定していただき、体調が万全でない場合は出席を控えてください。(学習会当日に検温のご協力をいただく場合もあります。)

・マスクの着用 ・手指の消毒 ・ソーシャルディスタンスの確保(人と人との距離の確保)

開催中は、会場のこまめな換気や使用備品の消毒を行うなど感染防止対策に努めます。また、募集定員は新型コロナウイルス感染症感染拡大防止を考慮して設定しております。今後の状況によっては、学習会の内容の変更や中止をさせていただく場合があります。

★お申し込みの際には、下記の事項をお知らせください。

- ①講座名(日時)
 - ②電話番号
 - ③保護者氏名
 - ④お子さんの氏名
 - ⑤お子さんの学校名・学年
 - ⑥区外の学校の場合は自宅住所
- ※対象: 区内在住、在園、在学のお子さんとその保護者
※メール申し込みの学習会を複数申し込まれる場合は1学習会1メールでお願いします。

★申し込み・問い合わせ先★

中央区地域家庭教育推進協議会 事務局

(中央区役所 文化・生涯学習課内)

電話 (3546) 5526【平日9時～17時】

FAX (3546) 9556

Eメール kateikyoiiku@city.chuo.lg.jp

※「おやじの出番!親子で体験!木工教室」のメール申し込みにつきましては、受信確認メールを応募期間内に送信いたしますので、ご確認ください。

※応募期間外のお申し込みは受け付けいたしません。ご了承ください。

