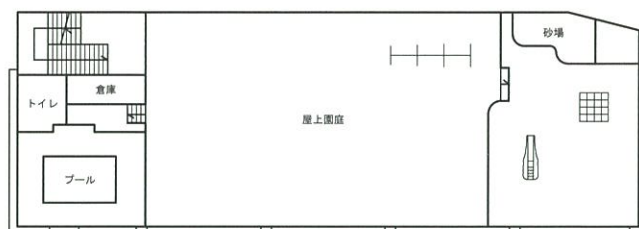


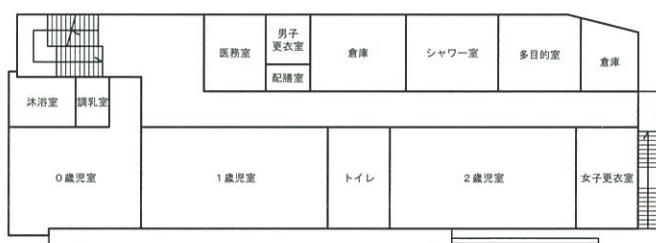
## 施設の規模等

鉄骨・鉄筋コンクリート造 2階建（一部3階建）  
延床面積 950.32m<sup>2</sup>（平成2年竣工）

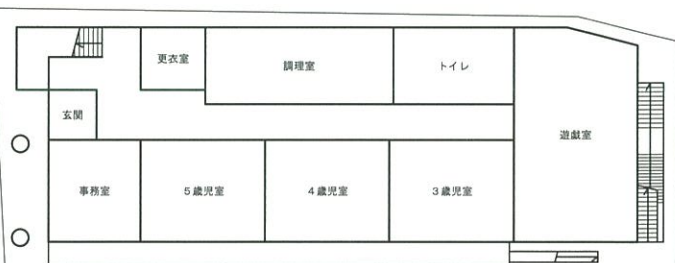
### 平面図



3階



2階



1階

### 各部屋の面積

室名	面積	室名	面積
保育室（0歳児）	39.79m <sup>2</sup>	遊戯室	69.87m <sup>2</sup>
保育室（1歳児）	51.87m <sup>2</sup>	医務室	13.48m <sup>2</sup>
保育室（2歳児）	49.52m <sup>2</sup>	調理室	27.01m <sup>2</sup>
保育室（3歳児）	36.45m <sup>2</sup>	浴室	10.75m <sup>2</sup>
保育室（4歳児）	36.39m <sup>2</sup>	便所（児童用）	33.16m <sup>2</sup>
保育室（5歳児）	36.32m <sup>2</sup>	その他	556.37m <sup>2</sup>
		計	950.32m <sup>2</sup>

## 施設付近図



### 最寄り駅

- 東京地下鉄日比谷線・東西線「茅場町駅」（4a出口）下車 徒歩6分
- 東京地下鉄半蔵門線「水天宮前駅」（3出口）下車 徒歩4分

## 見学のご案内



見学をご希望の際は、事前に電話でご連絡下さい。

電話番号 (3666) 9584

※問い合わせは、平日午前10時から午後4時まで

CHUO CITY 中央区立

# 日本橋保育園



### 保育園からひとこと

元気に楽しく！  
一人一人がのびのびと  
その子らしく育つよう  
子育てのお手伝いをします



所在地 中央区日本橋蛸殻町一丁目1番2号  
電話番号 (3666) 9584

## 園 目 標

- ・心身ともに健康な子  
健康な体をつくる。  
日常生活の基本的な生活習慣や自主的な生活態度を養う。
- ・何事にも意欲を持って取り組む子  
創造、想像力に富み、力いっぱい遊ぶ。  
愛情豊かな心を育てる。

## 定 員

0歳児	1歳児	2歳児	3歳児	4歳児	5歳児	計
7名	12名	18名	18名	18名	18名	91名

## 職 員 定 数

園 長	保育士	看護師	調 理	嘱託医 (非常勤)	計
1名	15名	1名	3名	1名	21名

※嘱託医は、園児の健康診断及び健康管理に関する指導を行っています。  
※この他に、保育補助、調理補助の職員がいます。  
※用務については、業務委託により行っています。

## 保 育 時 間

午前7時30分から午後6時30分までの範囲内で、園長がご家庭の状況をお尋ねして決定します。

例えば、保護者の方が働いている場合は、勤務時間（通勤時間を含みます。）がお子さんの保育時間となります。

休日は、日曜日、国民の祝日、年末年始です。

入所から保育園での生活に慣れるまでの間は、決定した保育時間より短く設定し、徐々に保育時間を長くしていきます。

## 特 別 保 育

- 0歳児保育  
生後7か月からの0歳児保育を行っています。
- 延長保育  
1歳児クラス以上（満1歳の誕生日を迎えて直後の4月1日以降から）のお子さんについては、必要と認められる場合に限り午後6時30分から7時30分までの延長保育を行っています。（通常の保育料のほかに、延長保育料がかかります。）  
また、急な残業等に対応できるように1日単位でスポット延長保育を行っています。
- 発達促進保育  
お子さんの発達などの課題を早期に発見・支援するとともに適切に配慮した集団保育を行っています。



## 一 日 の 保 育 内 容

時 間	0歳児	1・2歳児	3・4・5歳児
7:30	順次登園 (健康観察) 好きな遊びを楽しむ		
8:30	あそび 室内・ホール 園庭 散歩	あそび 運動・音楽・リズム 表現・絵画・造形 集団あそび、散歩など 様々な活動をする	あそび 運動・音楽・リズム 表現・絵画・造形 集団あそび、散歩など 様々な活動をする
10:00			
11:00	食事	食事	食事
12:00	順次ひるね	食事	食事
13:00	めざめた子から あそび	ひるね	ひるね
14:30	めざめ	めざめ	めざめ
15:00	おやつ 好きなあそびを楽しむ		
	順次降園		
18:30	延長保育		
19:30	※0歳児クラスは延長保育を行っていません (1歳児クラス～5歳児クラス)		

※各々のお子さんの月齢や生活リズムに合わせて過ごします。  
※登園時の健康観察では、保育士がお子さんの健康状態を保護者の方からも伺いして確認します。  
※水分補給は随時行っています。

## 年 間 行 事 予 定

春	入園進級式 こどもの日 遠足	【その他】 ●毎月 誕生会 身長体重測定 避難訓練 健康診断 (2～5歳児は年3回) ●随時 保護者会 交通安全指導 栄養指導 ●その他 新入園児健康診断 歯科健診(年2回)
夏	七夕 プール開き 水あそび プール閉い 縁日ごっこ	
秋	運動会 遠足	
冬	クリスマス会、もちつき 新年こども会、豆まき ひなまつり、就学祝賀式	

※実施時期及び行事内容については、年によって変更する場合があります。



日本橋保育園の歌  
「みんなともだち」  
作詞・作曲 峯 陽

一 おおきくならうよ ね みんな  
まちのこどもは 元気な子  
日本橋 保育園は  
青空みたいに すてきな  
あの子も この子も ほら  
たのしい おともだち

二 なかよくしようよ ね みんな  
まちのこどもは 元気な子  
日本橋 保育園は  
みんながここにこ とびまわる  
ピアノも つみ木も ほら  
たのしい おともだち