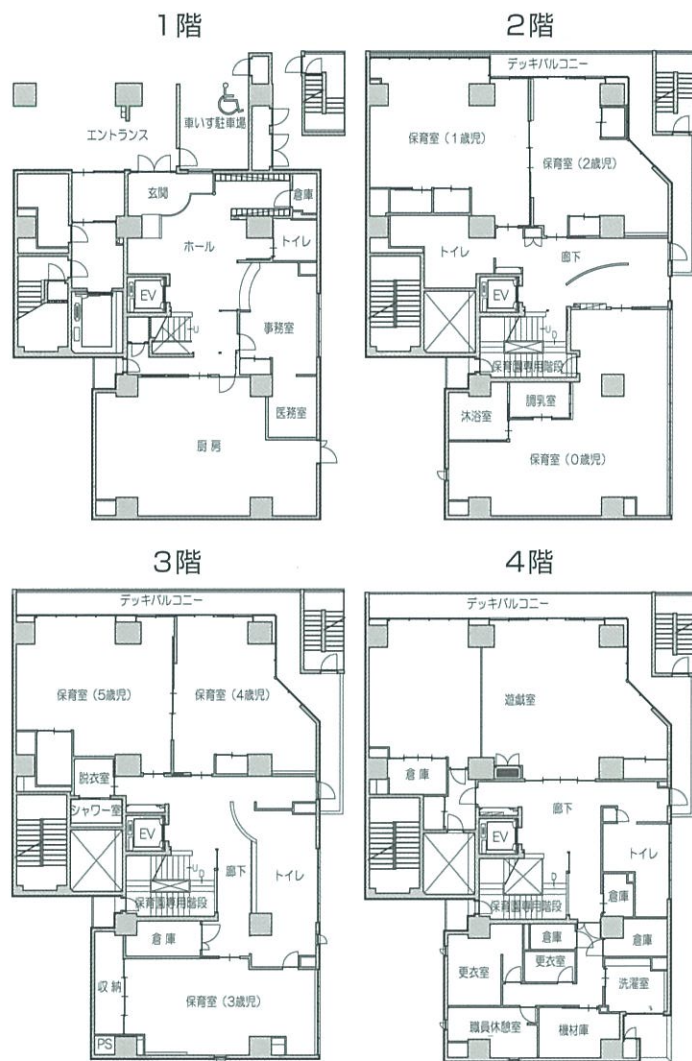


施設の規模等

鉄筋コンクリート造、9階建
延床面積：1,190.77m²（平成22年竣工）

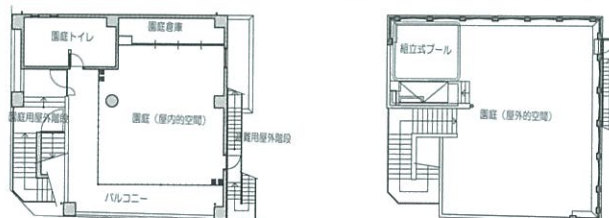
平面図

〔複合施設棟〕



〔駐輪場棟〕

2階 園庭(屋内的空間) 屋上 園庭(屋外的空間)



各部屋の面積

室名	面積	室名	面積
保育室(0歳児)	72.54m ²	事務室	30.24m ²
保育室(1歳児)	52.50m ²	調理室	42.79m ²
保育室(2歳児)	36.99m ²	沐浴室・調乳室	15.59m ²
保育室(3歳児)	50.02m ²	その他	697.30m ²
保育室(4歳児)	41.92m ²		
保育室(5歳児)	41.44m ²		
遊戯室	109.44m ²	計	1,190.77m ²

施設付近図



- 東京メトロ日比谷線「人形町」駅 A1番出口から徒歩3分
- 東京メトロ半蔵門線「水天宮前」駅 7番出口から徒歩1分
- 都営地下鉄浅草線「人形町」駅 A5番出口から徒歩6分
- 中央区コミュニティバス(江戸バス)北循環「水天宮前駅」停留所から徒歩3分

見学のご案内



見学をご希望の際は、
事前に電話でご連絡ください。

電話番号 (3669) 3450

※問い合わせは平日午前10時から午後4時まで

人形町保育園



保育園からひとこと

保育園はまちの中の子ども部屋
楽しい遊びがいっぱい!

ともだちもいっぱい!

みんなおおきくなーれ

所在地 中央区日本橋人形町二丁目14番5号
電話番号 (3669) 3450

保育目標

- ・元気な子ども
- ・考えて行動する子ども
- ・意欲のある子ども
- ・心豊かな子ども

定員

0歳児	1歳児	2歳児	3歳児	4歳児	5歳児	計
12名	15名	18名	20名	20名	20名	105名

職員定数

園長	保育士	看護師	調理	用務	嘱託医	計
1名	17名	1名	3名	1名	1名	24名

※嘱託医は、園児の健康診断及び健康管理に関する指導を行っています。
※この他に、保育補助、調理・用務補助の職員がいます。

保育時間

午前7時30分から午後6時30分までの範囲内で、園長がご家庭の状況をお尋ねして決定します。

例えば、保護者の方が働いている場合は、勤務時間（通勤時間を含みます。）がお子さんの保育時間となります。

休日は、日曜日、国民の祝日、年末年始です。

入所から保育園での生活に慣れるまでの間は、決定した保育時間より短く設定し、徐々に保育時間を長くしていきます。

特別保育

- 0歳児保育
生後7カ月からの0歳児保育を行っています。
- 延長保育
1歳児クラス以上（満1歳の誕生日を迎えて直後の4月1日以降から）のお子さんについては、必要と認められる場合に限り午後6時30分から7時30分までの延長保育を行っています。（通常の保育料のほかに、延長保育料がかかります。）
また、急な残業等に対応できるよう、1日単位でスポット延長保育を行っています。
- 発達促進保育
集団保育になじむ心身に障害をもつお子さんについての保育を行っています。

一日の保育内容

時刻	0歳児	1・2歳児	3歳児以上			
7:30	順次登園(健康観察)	順次登園(健康観察)	順次登園(健康観察)			
8:30	ひとりひとりの月齢や生活リズムに合わせて心地よく過ごします	あそび 〔室内・ホール 園庭 散歩〕	あそび(教育を含む) 〔絵画・造形 表現 運動 音楽・リズム 集団遊び、散歩など 様々な活動をする〕			
10:00						
11:00				食事		
12:00				順次ひるね	食事	
13:00					ひるね	
14:30				めざまた子からあそび	めざま	
15:00				おやつあそび	おやつあそび	
				順次降園	順次降園	
18:30					延長保育	延長保育
19:30						

※各々の子どもの月齢や生活リズムに合わせて過ごします。
※登園時の健康視診では、保育士が子どもの健康状態を保護者の方からもお伺いして確認します。
※水分補給は随時行っています。



年間行事予定

季節	行事内容	【その他】
春	入園式 こどもの日 遠足	●毎月 誕生会 身長体重測定 避難訓練 健康診断 (2~5歳児は年3回) ●随時 保護者会 交通安全指導 栄養指導 ●その他 新入園児健康診断 歯科健診(2回)
夏	夏まつり プール開き 水あそび プール納め	
秋	運動会 遠足	
冬	クリスマス会、もちつき 新年こども会、豆まき ひなまつり、就学祝賀式	

※実施時期及び行事内容については、年によって変更する場合があります。

人形町保育園園歌



「おおきくなりましょう」

作詞 のぐちしげお
作曲 勝田栄三郎

1. おおきくなりましょ のびのびと
てをふって あしあげて
すいてんぐうの ランラン
はとがとびます ランラン ランラン
ぼくのわたしの ほいくえん
2. じょうぶになりましょ すくすくと
かおあげて むねはって
にんぎょうちょうは ランラン
あおいそらです ランラン ランラン
みんなよいこの ほいくえん

