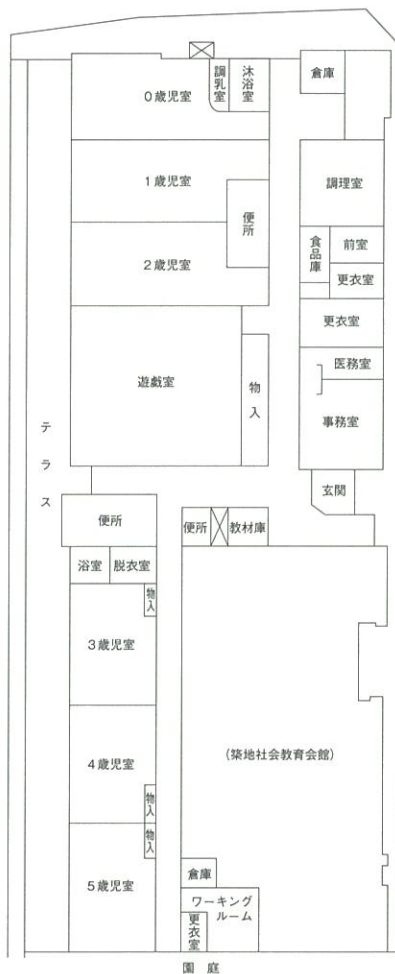


施設の規模等

鉄筋コンクリート造 4階建の1・2階部分
 延床面積 1,045.9m² (昭和55年竣工)
 築地社会教育会館との複合施設

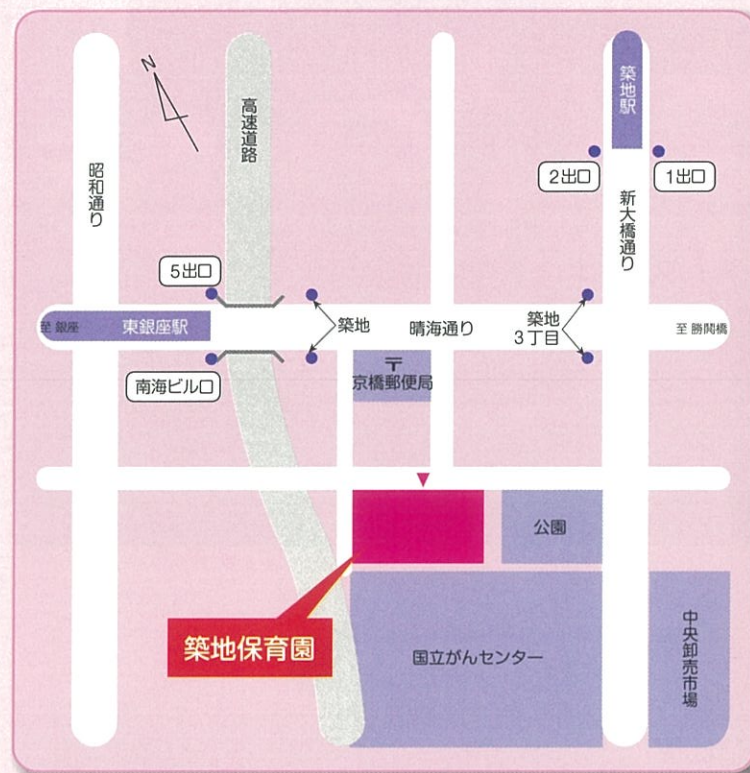
平面図



各部屋の面積

室名	面積	室名	面積
保育室(0歳児)	68.20m ²	事務室	37.50m ²
保育室(1歳児)	72.80m ²	医務室	13.40m ²
保育室(2歳児)	72.80m ²	調理室	46.40m ²
保育室(3歳児)	50.00m ²	浴室	17.10m ²
保育室(4歳児)	50.00m ²	沐浴室・調乳室	17.00m ²
保育室(5歳児)	51.00m ²	その他	395.90m ²
遊戯室	152.90m ²	計	1,045.90m ²

施設付近図



最寄り駅

- 東京地下鉄日比谷線「東銀座駅」下車 徒歩5分
- 都営地下鉄浅草線「東銀座駅」下車 徒歩5分
(両線とも南海ビル口出口)
- 東京地下鉄日比谷線「築地駅」(出口2)下車 徒歩6分

見学のご案内



見学については、随時お受けしています。
 見学をご希望の際は、事前に電話でご連絡
 下さい。

電話番号 (3543) 3156

築地保育園



保育園からひとこと

みんなの気持ちがあひびきあって「育ち」を
 笑顔で伝える保育園



未来にはばたけ築地っ子

所在地 中央区築地四丁目15番1号
 電話番号 (3543) 3156

園 目 標

- ・丈夫な体をつくる
- ・いきいきした子どもにそだてる
- ・豊かな感情を養う
(みんなの気持ちがひびきあって「育ち」を笑顔で伝える保育園)

定 員

0歳児	1歳児	2歳児	3歳児	4歳児	5歳児	計
11名	20名	23名	23名	23名	23名	123名

職 員 定 数

園 長	保育士	看護師	調 理	用 務	嘱託医	計
1名	18名	1名	3名	2名	1名	26名

※嘱託医は、園児の健康診断及び健康管理に関する指導を行っています。
※この他に、保育補助、調理・用務補助の職員がいます。

保 育 時 間

午前7時30分から午後6時30分までの範囲内で、園長がご家庭の状況をお尋ねして決定します。

例えば、保護者の方が働いている場合は、勤務時間（通勤時間を含みます。）がお子さんの保育時間となります。

休日は、日曜日、国民の祝日、年末年始です。

入所から保育園での生活に慣れるまでの間は、決定した保育時間より短く設定し、徐々に保育時間を長くしていきます。

特 別 保 育

- 0歳児保育
生後7ヶ月からの0歳児保育を行っています。
- 延長保育
1歳児クラス以上（満1歳の誕生日を迎えて直後の4月1日以降から）のお子さんについては、必要と認められる場合に限り午後6時30分から7時30分までの延長保育を行っています。（通常の保育料のほかに、延長保育料がかかります。）
また、急な残業等に対応できるよう、1日単位でスポット延長保育を行っています。
- 発達促進保育
集団保育になじむ心身に障害をもつお子さんについての保育を行っています。



一 日 の 保 育 内 容

時 刻	0歳児	1・2歳児	3歳児以上
7:30	順次登園・健康観察	順次登園・健康観察	順次登園・健康観察
8:00	健康観察・あそび・睡眠・水分補給		
9:00		あそび	
10:00	おやつ・食事	おやつ・あそび	あそび
11:00			
12:00	睡眠・あそび・水分補給	昼食準備・食事	昼食準備・食事
13:00		ひるね	ひるね
14:00	おやつ		
15:00		めざまめおやつ	めざまめおやつ
16:00	あそび・睡眠		
17:00	順次降園	あそび 順次降園	あそび 順次降園
18:30		延長保育	延長保育
19:30			

※各々の子どもの月齢や生活リズムに合わせて過ごします。
※登園時の健康観察では、保育士が子どもの健康状態を保護者の方からも伺いして確認します。
※水分補給は随時行っています。

年 間 行 事 予 定

季節	行事	【その他】
春	入園式 こどもの日 遠足	<ul style="list-style-type: none"> ●毎月 誕生会 身長体重測定 避難訓練 健康診断 ●随 時 保護者会 交通安全指導 栄養指導 幼稚園・小学校との交流 ●その他 新入園児健康診断 歯科健診(年2回) ぎょう虫検査 (年2回)
夏	七夕まつり、プール開き 水あそび プール納め	
秋	運動会、地域交流 遠足	
冬	クリスマス会、もちつき 新年こども会、豆まき ひなまつり、就学祝賀式 お別れ遠足	

※実施時期及び行事内容については、年によって変更する場合があります。



築地保育園園歌
「あかぎのうた」

一 まぐをふくかぜ あおいかぜ
ひろいおにわを みんながはじる
きのめのびて こどものびる
いなかきつのは ほいくえん

二 あかるいこどもの うたえが
とおい おそろいこ びびらてる
みんな げんきに なかよくつたう
いなかきつのは ほいくえん

作詞・作曲 菊田 要