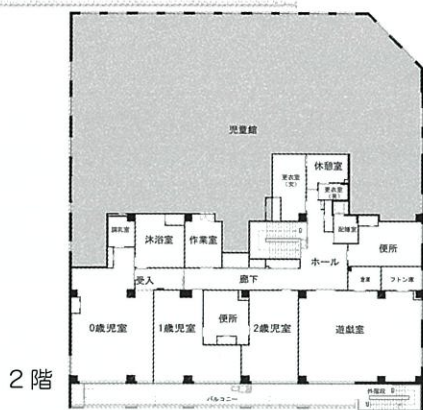
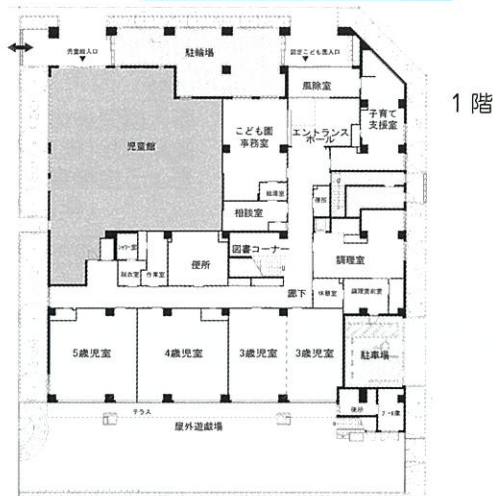


## 施設の規模等

鉄骨鉄筋コンクリート造  
地下1階地上4階建の1・2階の一部  
延床面積1,654.46㎡（平成24年竣工）  
晴海児童館との複合施設

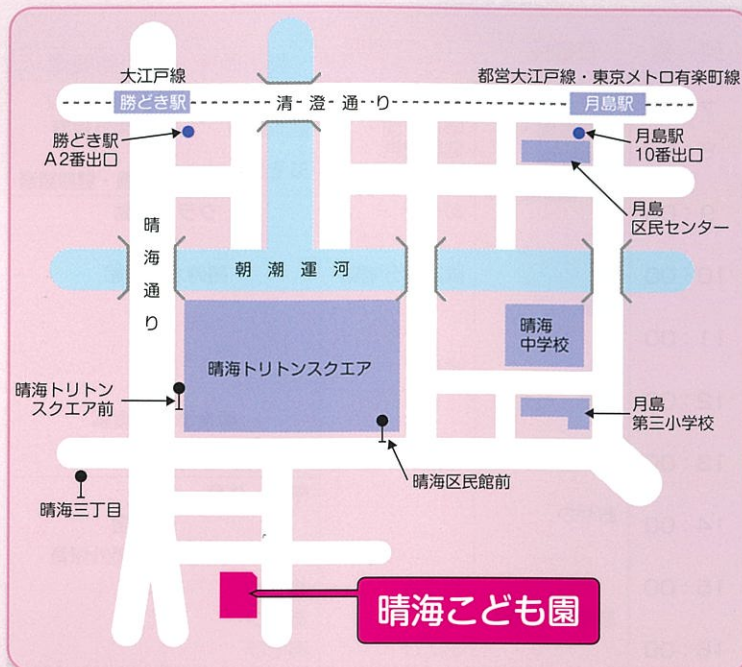
### 平面図



### 各部屋の面積

室名	面積	室名	面積
保育室（0歳児）	90.61㎡	事務室	65.84㎡
保育室（1歳児）	55.34㎡	医務室	
保育室（2歳児）	42.67㎡	調理室	58.66㎡
保育室（3歳児①）	48.53㎡	沐浴室・調乳室	36.42㎡
保育室（3歳児②）	44.65㎡	子育て支援室	50.45㎡
保育室（4歳児）	73.97㎡	相談室	19.17㎡
保育室（5歳児）	70.38㎡	その他	880.01㎡
遊戯室	117.76㎡	計	1,654.46㎡

## 施設付近図



### 最寄り駅

- 都営地下鉄大江戸線「勝どき駅」A2番出口から徒歩17分
- 都営地下鉄大江戸線「月島駅」10番出口から徒歩22分
- 東京メトロ有楽町線「月島駅」10番出口から徒歩22分
- 都営バス東15系統「晴海区民館前」下車 徒歩3分
- 都営バス都03系統、都05系統「晴海三丁目」下車 徒歩4分
- 都営バス都03系統、都05系統「晴海トリトンスクエア前」徒歩9分

### 見学のご案内

見学は、随時行っています。  
事前に電話でご予約をして下さい。

電話番号 (3534) 3551

運営主体：晴海こども園は中央区が設置し、ライクキッズ株式会社が指定管理者となって運営します。（指定期間：令和4年4月1日～令和14年3月31日）

### 子育て支援

晴海こども園が子育ての応援をします。

- ★子育て相談・健康相談・栄養相談  
常時、専門スタッフが直接ご相談をお受けします。
- ★臨床心理士巡回相談（要予約）
- ★こども園体験日（要予約）
- ★はるみ親子ふれあい広場
- ★一時保育

電話番号 (3534) 3553



# 晴海こども園



### こども園からひとこと

～陽だまりのような晴海こども園  
みんなが集まる子育て広場～  
きらきら笑顔のはるみっこ  
未来に羽ばたくはるみっこ



所在地 中央区晴海二丁目4番31号  
電話番号 3534-3551

## 保育目標

遊びと豊かな体験を通じ、未来に向かって生きていく力を育みます。

- ・自然を愛し、心身ともに健やかな子ども
- ・仲間と関わり、人を思いやれる子ども
- ・自己を表現できる子ども
- ・自分で考え行動し、意欲と根気のある子ども

## 定員

歳児	0歳児	1歳児	2歳児	3歳児	4歳児	5歳児	計
長時間児	12名	15名	18名	25名	25名	25名	120名
短時間児	—	—	—	10名	10名	10名	30名
合計	12名	15名	18名	35名	35名	35名	150名
クラス数	1	1	1	2	1	1	7

## 職員構成

園長	保育士	看護師	栄養士	調理	嘱託医	計
1名	21名	1名	1名	2名	1名	27名

※嘱託医は、園児の健康診断及び健康管理に関する指導を行っています。  
※この他に、非常勤職員がいます。

## 保育時間

### <長時間保育>

午前7時30分から午後6時30分までの範囲内で、園長がご家庭の状況をお尋ねして決定します。

例えば、保護者の方が働いている場合は、勤務時間（通勤時間を含みます。）がお子さんの保育時間となります。

休日は、日曜日、国民の祝日、年末年始です。

入所から保育園での生活に慣れるまでの間は、決定した保育時間より短く設定し、徐々に保育時間を長くしていきます。

### <短時間保育>

月曜日から金曜日までの午前9時から午後2時までです。

入所からこども園での生活に慣れるまでの間は、保育時間を短く設定し徐々に長くしていきます。



## 一日の生活の流れ

時刻	0歳児	1・2歳児	3歳児以上	
			長時間児	短時間児
7:30	順次登園・健康観察 睡眠・随時水分補給	順次登園・健康観察 あそび	順次登園・健康観察	時間外保育
8:00			あそび	登園・健康観察
9:00	食事	随時水分補給	クラス活動	
10:00			随時水分補給	
11:00	睡眠・あそび	食事	昼食準備・食事	
12:00			集い	
13:00	おやつ	午睡	午睡・休息	降園 時間外保育
14:00				
15:00	あそび・睡眠	めざめ	めざめ	
16:00		おやつ	おやつ	
17:00	順次降園	順次降園	順次降園	降園
18:30		延長保育	延長保育	—
19:30	—	—	—	—

※各々のお子さんの月齢や生活リズムに合わせて過ごします。  
※登園時の健康観察では、保育士がお子さんの健康状態を保護者の方からもお伺いして確認します。  
※短時間児の時間外保育については長時間児と一緒に活動を行います。  
※水分補給は随時行っています。

## 特別保育

### <長時間保育>

#### ●0歳児保育

生後7ヶ月からの0歳児保育を行っています。

#### ●延長保育

1歳児クラス以上（満1歳の誕生日を迎えて直後の4月1日以降から）のお子さんについては、必要と認められる場合に限り午後6時30分から7時30分までの延長保育を行っています。（通常の保育料のほかに、延長保育料がかかります。）

また、急な残業等に対応できるように1日単位でスポット延長保育を行っています。

#### ●発達促進保育

お子さんの発達などの課題を早期に発見・支援するとともに、適切に配慮した集団保育を行っています。

### <短時間保育>

#### ●時間外保育

通常の保育時間を超えて（①午前7時30分から午前9時まで②午後2時から午後5時まで）保育が必要なお子さんに保育を行います。（通常の保育料のほかに、時間外保育料がかかります。）

## 年間行事予定

季節	行事	【その他】
春	入園式 遠足	●毎月 身長体重測定 避難訓練 健康診断(2~5歳児は年3回)
夏	七夕まつり 夕涼み会(幼児)	
秋	運動会 防災訓練 遠足	●随時 誕生会 保護者会 交通安全指導 栄養指導
冬	クリスマス会 お正月遊び、豆まき ひなまつり、就学祝賀式 お別れ遠足	●その他 新入園児身体検査 歯科健診(年2回) ぎょう虫検査(年2回)

※実施時期及び行事内容については、年によって変更する場合があります。

## 晴海こども園園歌



### はるみこどもえんのうた

作詞 平田 明子  
作曲 増田 裕子

1 だいちをけて はしりだせ  
そよかぜ ほっぺた なでてゆく  
かわいい ふたばも よんでるよ  
みーんな あつまれ あそぼうよ

※はるみの ひかりを たっぷりあびて  
ぐんぐん おおきく なるんだよ  
てとてをつないで にじをつくらう  
みんなの おうち はるみこどもえん

2 はるのうみに てらされて  
おおきなそらに うたおうよ  
たいよう にこにこ わらってる  
みんなであそぶと たのしいな

※くりかえし

3 ぼかぼかひだまり のなかで  
ともだちいっぱい うれしいな  
なくて わらって けんかして  
みんな なかよく なっちゃった

※くりかえし