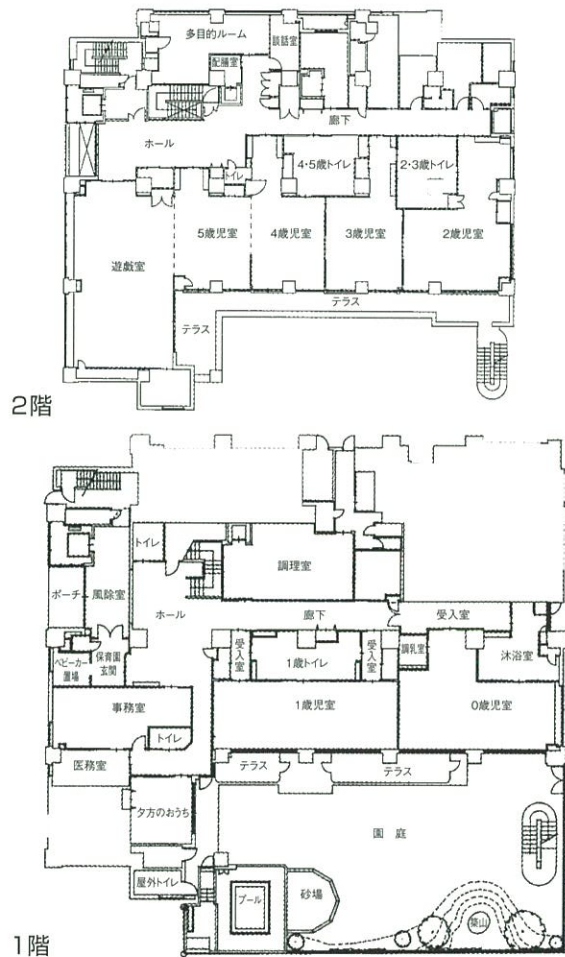


## 施設の規模等

鉄筋コンクリート造 13階建の1・2階部分  
 延床面積 1,479.49m<sup>2</sup> (平成19年竣工)  
 子ども家庭支援センター・区営住宅との複合施設

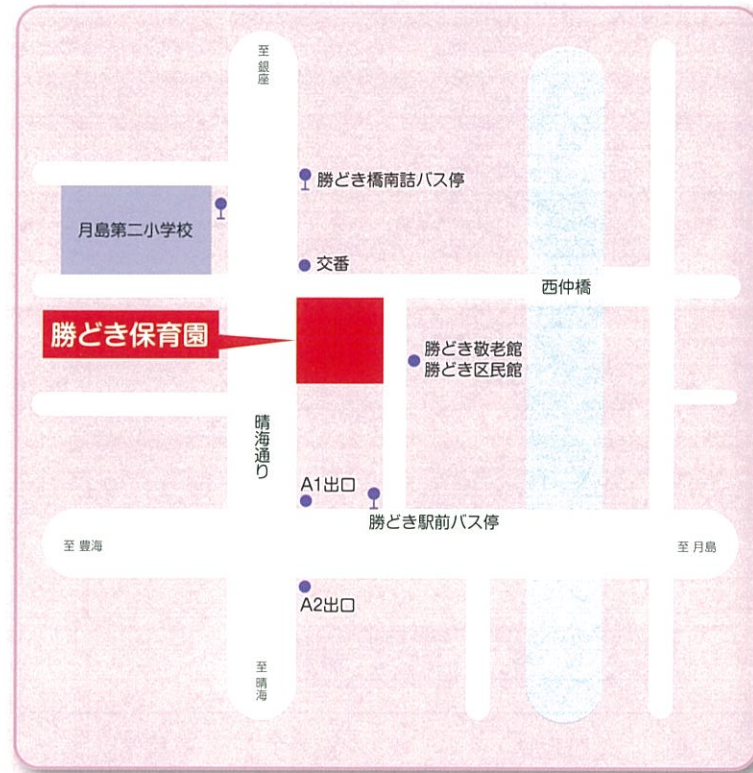
### 平面図



### 各部屋の面積

室名	面積	室名	面積
保育室(0歳児)	75.42m <sup>2</sup>	事務室	41.23m <sup>2</sup>
保育室(1歳児)	69.61m <sup>2</sup>	医務室	16.43m <sup>2</sup>
保育室(2歳児)	87.82m <sup>2</sup>	調理室	50.45m <sup>2</sup>
保育室(3歳児)	63.11m <sup>2</sup>	浴室	3.99m <sup>2</sup>
保育室(4歳児)	64.12m <sup>2</sup>	沐浴室・調乳室	34.80m <sup>2</sup>
保育室(5歳児)	59.13m <sup>2</sup>	その他	774.55m <sup>2</sup>
遊戯室	138.83m <sup>2</sup>	計	1,479.49m <sup>2</sup>

## 施設付近図



### 最寄り駅

●都営地下鉄大江戸線「勝どき駅」(A1出口)下車 徒歩1分

## 見学のご案内



見学をご希望の際は、  
 事前に電話でご連絡下さい。

**電話番号 (3531) 5901**

※問い合わせは平日 午前10時から午後4時まで

# 勝どき保育園



### 保育園からひとこと

広い園舎とたくさんの遊具で  
 自由に遊べる土の園庭  
 笑顔がいっぱい

おともだちもいっぱい



所在地 中央区勝どき一丁目4番1号

電話番号 (3531) 5901

## かきとき 園 目 標

- ★意欲のある子ども
  - ・友だちと元気に遊ぶ
  - ・いろいろなことに興味を持つ
- ★健康で明るい子ども
  - ・自分の好きな遊びをする
  - ・自分で考えて行動する

## かきとき 定 員

0歳児	1歳児	2歳児	3歳児	4歳児	5歳児	計
13名	20名	23名	24名	24名	24名	128名

## かきとき 職 員 定 数

園 長	保育士	地区別 栄養士	看護師	調 理	用 務	嘱託医	計
1名	20名	1名	1名	3名	2名	1名	28名

※嘱託医は、園児の健康診断及び健康管理に関する指導を行っています。

## かきとき 保 育 時 間

午前7時30分から午後6時30分までの範囲内で、園長がご家庭の状況をお尋ねして決定します。

例えば、保護者の方が働いている場合は、勤務時間（通勤時間を含みます。）がお子さんの保育時間となります。

休日は、日曜日、国民の祝日、年末年始です。

入所から保育園での生活に慣れるまでの間は、決定した保育時間より短く設定し、徐々に保育時間を長くしていきます。

## かきとき 特 別 保 育

- 0歳児保育  
生後7ヶ月からの0歳児保育を行っています。
- 延長保育  
1歳児クラス以上（満1歳の誕生日を迎えて直後の4月1日以降から）のお子さんについては、必要と認められる場合に限り午後6時30分から7時30分までの延長保育を行っています。（通常の保育料のほかに、延長保育料がかかります。）  
また、急な残業等に対応できるよう、1日単位でスポット延長保育を行っています。
- 発達促進保育  
集団保育になじむ心身に障害をもつお子さんについての保育を行っています。



## かきとき 一 日 の 保 育 内 容

時 刻	0歳児	1・2歳児	3歳児以上		
7:30	順次登園(健康観察)	順次登園(健康観察)	順次登園(健康観察)		
8:30	ひとりの月齢や生活リズムに合わせて心地よく過ごす	あそび 〔室内・ホール 園庭 散歩〕	あそび(教育を含む) 〔絵画・造形 表現 運動 音楽・リズム 集団遊び、散歩など 様々な活動をする〕		
10:00					
11:00				食事	食事
12:00				順次ひるね	ひるね
13:00				順次ひるね	ひるね
14:30	順次降園	めざまた子からあそぶ	めざま		
15:00		おやつあそび	おやつあそび		
18:30	順次降園	順次降園	順次降園		
19:30	延長保育	延長保育	延長保育		

※各々の子どもの月齢や生活リズムに合わせて過ごします。  
 ※登園時の健康観察では、保育士が子どもの健康状態を保護者からもお伺いして確認します。  
 ※水分補給は随時行っています。

## かきとき 年 間 行 事 予 定

季節	行事内容	【その他】
春	入園式 こどもの日 遠足	●毎月 誕生会 身長体重測定 避難訓練 健康診断 (2~5歳児は年3回)  ●随 時 保護者会 交通安全指導 栄養指導  ●その他 新入園児健康診断 歯科健診(年2回)
夏	七夕まつり プール開き 水あそび プール納め	
秋	運動会 遠足	
冬	クリスマス会、もちつき 新年こども会、豆まき ひなまつり 就学祝賀式 お別れ遠足	

※実施時期及び行事内容については、年によって変更する場合があります。



### 「勝どき保育園園歌」

作詞 まど・みちお  
作曲 平岡 照章

一 はねばし はねばし とぶかもめ  
みんなが 仲良く  
とんで とんで はねて  
そろって ぐんぐん ぶとります  
勝どき保育園 いいなー

二 つきしま つきしま 波の音  
おべんと すんだら  
ひるねの 夢は  
おふねで すいすい はしります  
勝どき保育園 いいなー

三 おはなし おり紙 すべりだい  
かあさん くるまで  
先生の ひびで  
みんなの のびのび あそびます  
勝どき保育園 いいなー