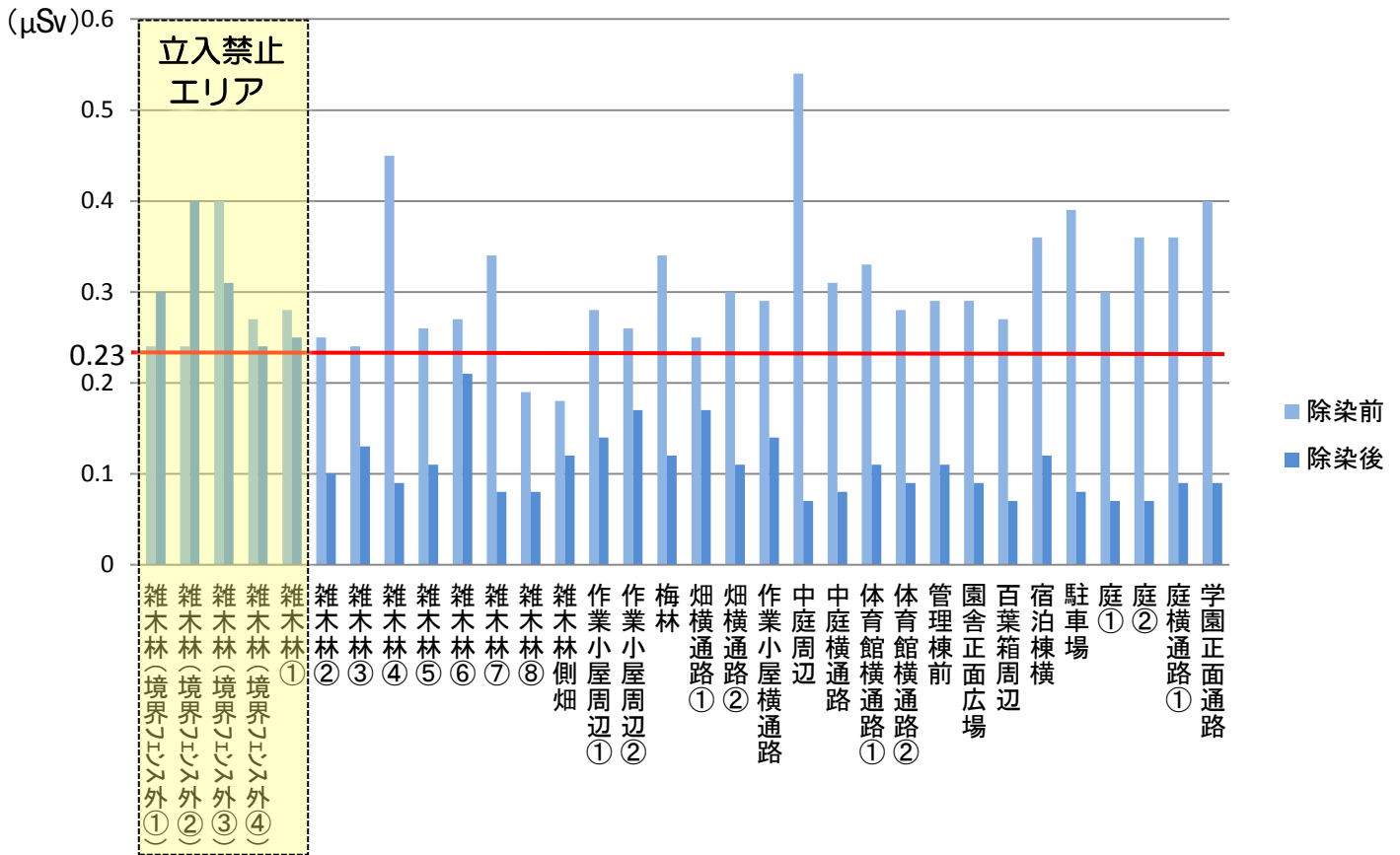
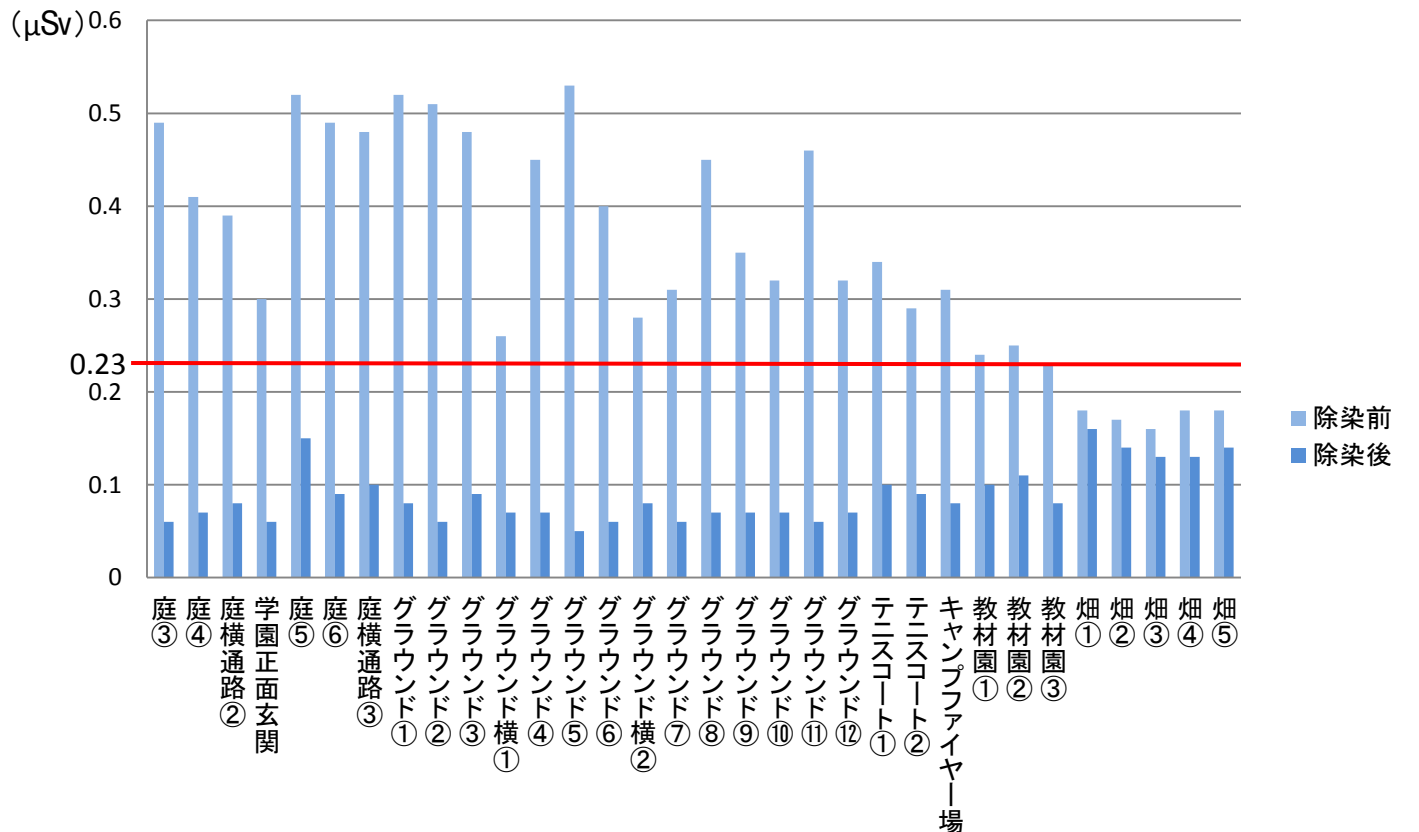


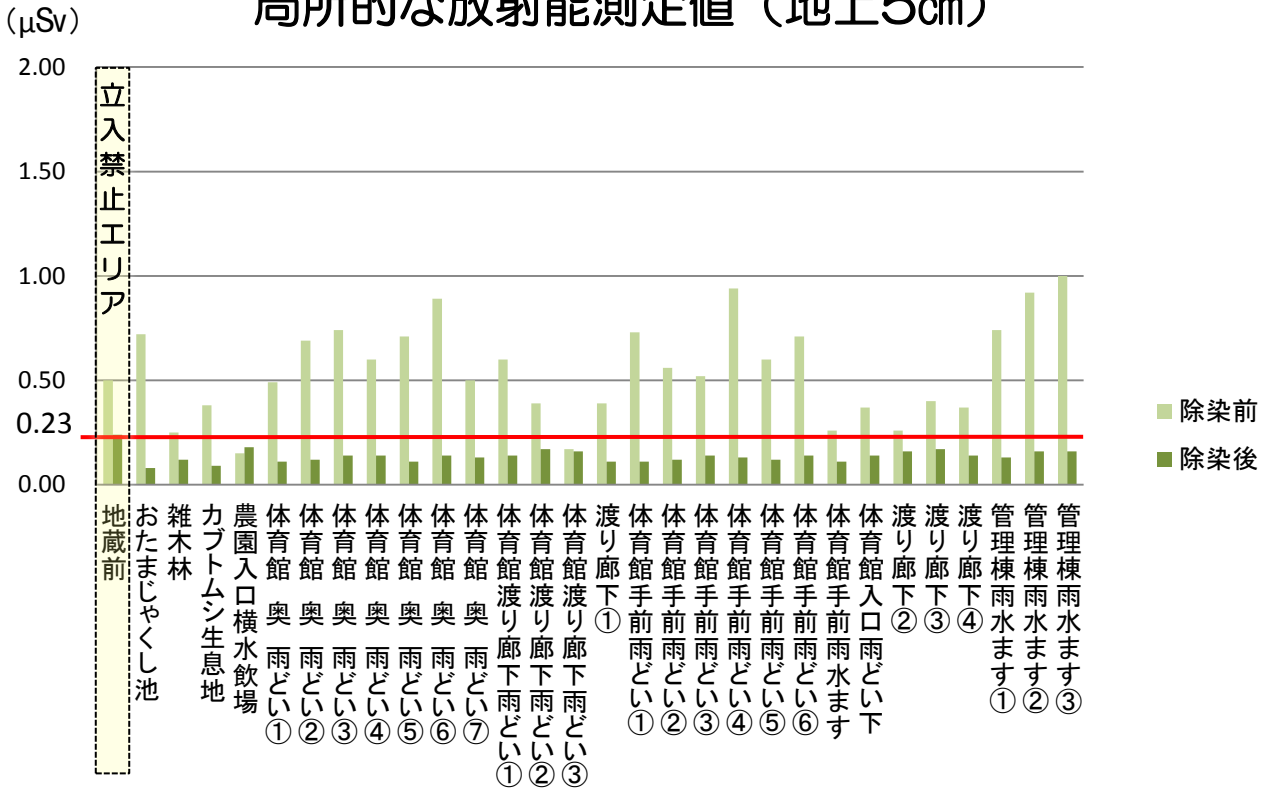
# 敷地内30mメッシュによる放射能測定値(地上5cm)



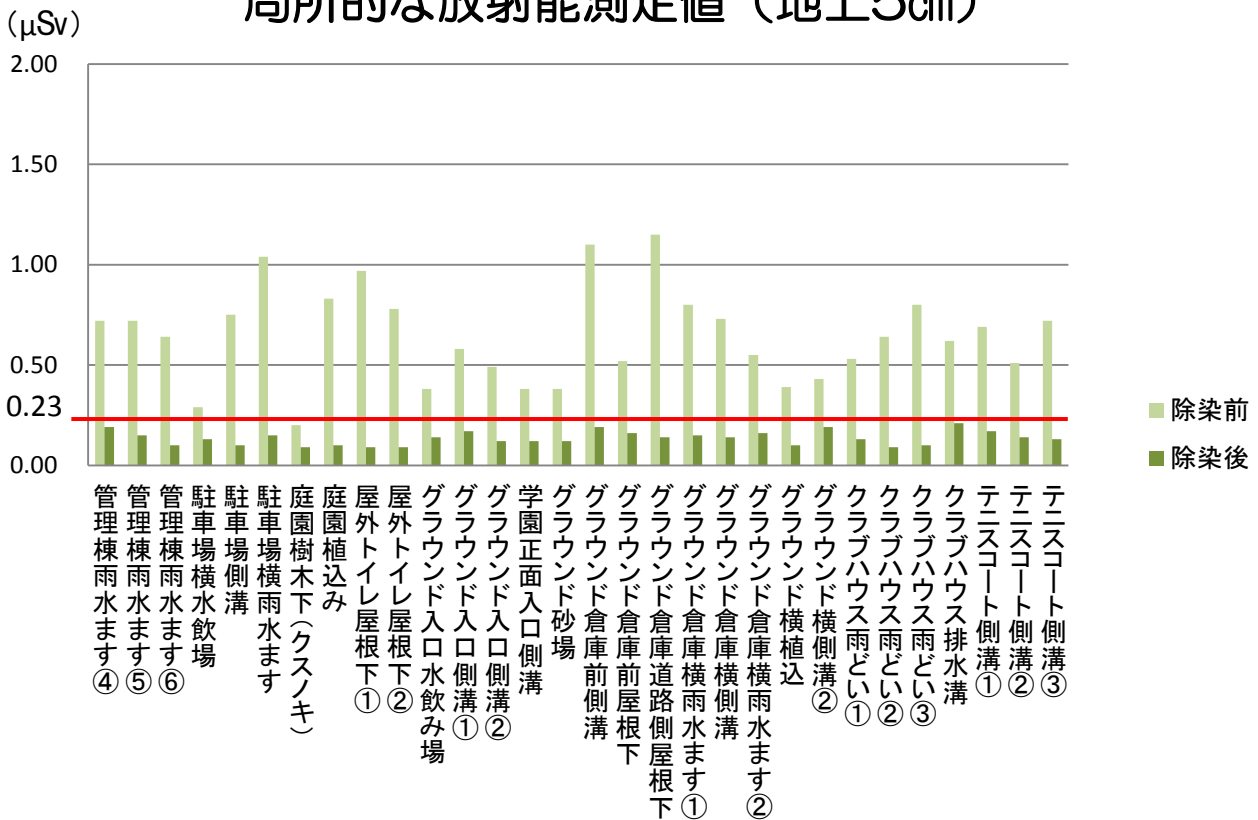
# 敷地内30mメッシュによる放射能測定値(地上5cm)



## 局所的な放射能測定値（地上5cm）



## 局所的な放射能測定値（地上5cm）



# 局所的な放射能測定値（地上5cm）

( $\mu\text{Sv}$ )

