

中央区内景気動向調査（令和6年4月調査）結果について

本件調査は、国の景気動向指数(DI)にならって区独自に実施しているものです。

東京の中心で銀座・日本橋等の繁華街や兜町等の金融街を抱える本区の景気動向調査は、日本経済の景気動向をより敏感に表すものと考えます。

調査方法は、経済活動の現場で働く方を景気ウォッチャー(調査協力員)として委嘱し、それぞれの仕事を通じた景気判断を報告してもらい、この報告を基に区内の景気動向を把握するものです。

本区では、平成14年10月に景気回復対策本部を発足させ、景気回復を目指して区内共通買物券の発行などの施策を実施してまいりました。それと平行して平成15年2月から区内の景気動向の調査を行っています。今回の調査では、現状のDIは前回調査から0.5ポイント上昇して59.0となりました。先行きのDIは前回調査から0.6ポイント低下して53.7となりました。

今後、各分野ごとの動向を的確に把握し、景気の先行きに、より明るい判断材料となるような施策を実施していきたいと思えます。

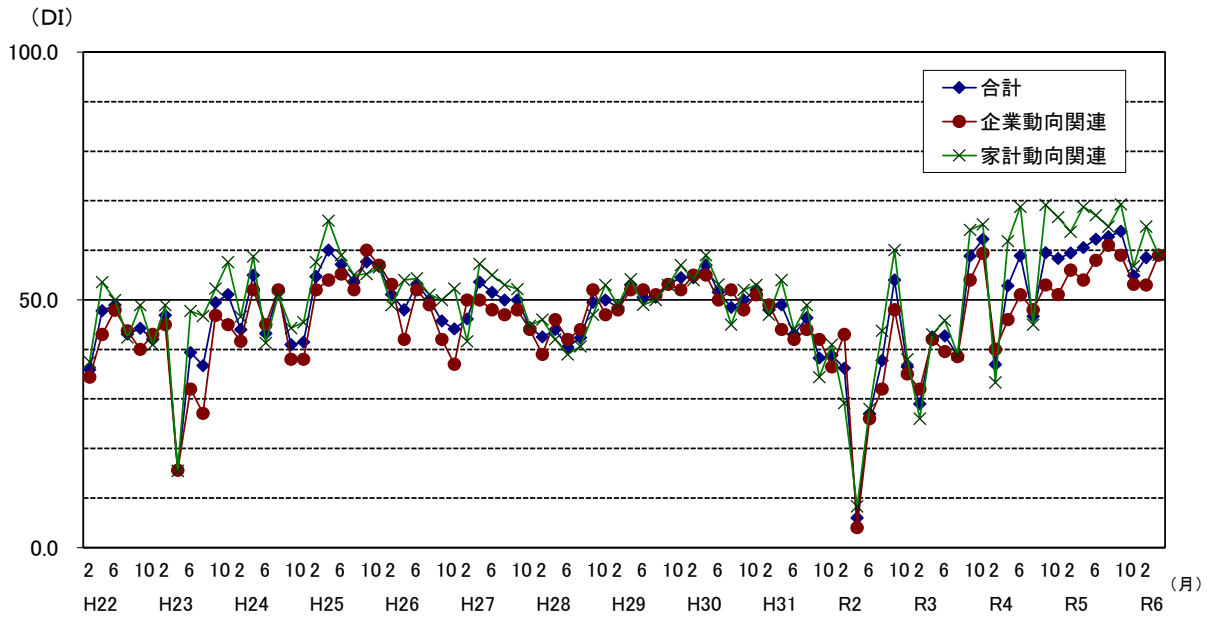
「調査結果の概要」

景気の現状に対する判断理由を見ると、家計動向関連では、「インバウンド客が2～4月と前月比で10%増加している。」「来客数が前年比で125%と増加している。インバウンドの来客数は前年比で160%と大幅に伸びており、単価も大幅に上がっている。」といった意見があるものの、「3月は観光客が多く来るようになったが、4月に入って来客数が減ってきている。」「50代の客が金額を気にしており、単価の安い方を選択している。」「売上が伸びていかない。」などの意見が寄せられ、DIは前回調査から5.7ポイント減少し59.1となった。企業動向関連では、「このところ低調のまま推移している。」「受注量が前年を割り込んでいる。」といった意見があるものの、「各社の設備投資が増えてきている。」「1～3月まで売上予算を達成しており、前年比でも100%を超えている。」などの意見が寄せられ、DIは前回調査から6.0ポイント上昇し59.0となった。結果、現状判断DIは合計で59.0となり、前回調査より0.5ポイント上昇している。構成比では、「やや良くなっている」と回答した人が10.6ポイント増加し、「変わらない」と回答した人は8.5ポイント減少している。

景気の先行きに対する判断理由を見ると、家計動向関連では、「今後もインバウンド増加に伴い、来客数の増加が見込まれる。」といった意見があるものの、「年度初めの売上は多少あるものの、これといった期待はない。また、インバウンドもそれほどの効果を感じない。」「毎年のことだが、気温の上昇に伴い売上も悪くなる。対策を考えているが、なかなか出てこない。」などの意見が寄せられ、DIは前回調査から12.5ポイント減少し50.0となった。企業動向関連では、「業界としては余り良い状況にはない。」といった意見はあるものの、「値上げについて、取引先より一定の理解を得たため、利益の確保につながっている。」「夏に向かい、世の中が活動的になっていく。円安によりインバウンドも順調である。」などの意見が寄せられ、DIは前回調査から10.0ポイント上昇し57.0となった。結果、先行き判断DIは合計で53.7となり、前回調査より0.6ポイント低下している。構成比では、「変わらない」と回答した人が8.5ポイント増加し、「やや悪くなる」と回答した人は2.2ポイント増加している。

今回の調査では、前回調査から現状判断DIは微増し、先行き判断DIは微減した。家計動向関連では、インバウンドによる好影響を引き続き期待する声があった一方で、今後もこの流れが続くことについては懐疑的な意見も上がっている。企業動向関連では、賃金の上昇や受注の増加を期待する意見がみられた。円安、原材料・エネルギー価格、物価高が続く中、政府の経済対策の動向や金融資本市場の変動等の影響を注視していく必要がある。

- 1 景気動向指数DI(Diffusion Index)とは、
景気の動きを知るための代表的な経済指標。増加(または「上昇」「楽」など)したと答えた企業割合から、減少(または「下降」「苦しい」など)したと答えた企業割合を差引いた数値のことで、不変部分を除いて増加したとする企業と減少したとする企業のどちらの力が強いかを比べて時系列的に傾向をみようとします。
- 2 平成22年2月～令和6年4月のDIの推移は別紙のとおり



平成年/月	H22/2	H22/4	H22/6	H22/8	H22/10	H22/12	H23/2	H23/4	H23/6	H23/8	H23/10
合計	35.9	47.8	48.9	43.1	44.3	42.0	46.9	15.6	39.4	36.7	49.5
家計動向関連	37.5	53.6	50.0	42.4	48.9	40.9	48.9	15.5	47.7	46.7	52.3
企業動向関連	34.4	43.0	47.9	43.8	40.0	43.0	45.0	15.6	32.0	27.1	46.9

平成年/月	H23/12	H24/2	H24/4	H24/6	H24/8	H24/10	H24/12	H25/2	H25/4	H25/6	H25/8
合計	51.0	44.0	55.0	43.2	51.5	41.0	41.5	54.7	60.0	57.1	53.5
家計動向関連	57.6	46.6	58.8	41.3	51.0	44.3	45.5	57.6	66.0	59.0	55.0
企業動向関連	45.0	41.7	52.0	45.0	52.0	38.0	38.0	52.0	54.0	55.2	52.0

平成年/月	H25/10	H25/12	H26/2	H26/4	H26/6	H26/8	H26/10	H26/12	H27/2	H27/4	H27/6
合計	57.7	56.8	51.0	48.0	53.1	50.0	45.7	44.1	46.1	53.6	51.5
家計動向関連	55.2	56.5	49.0	54.0	54.3	51.0	50.0	52.3	41.7	57.3	55.0
企業動向関連	60.0	57.0	53.1	42.0	52.0	49.0	42.0	37.0	50.0	50.0	48.0

平成年/月	H27/8	H27/10	H27/12	H28/2	H28/4	H28/6	H28/8	H28/10	H28/12	H29/2	H29/4
合計	50.0	50.0	44.4	42.5	44.0	40.5	42.3	49.5	50.0	48.5	53.1
家計動向関連	53.0	52.2	44.8	46.0	42.0	39.0	40.6	47.0	53.0	49.0	54.2
企業動向関連	47.0	48.0	44.0	39.0	46.0	42.0	44.0	52.0	47.0	48.0	52.0

平成年/月	H29/6	H29/8	H29/10	H29/12	H30/2	H30/4	H30/6	H30/8	H30/10	H30/12	H31/2
合計	50.5	50.5	53.1	54.5	54.5	57.0	51.5	48.5	50.0	52.0	48.0
家計動向関連	49.0	50.0	53.0	57.0	54.0	59.0	53.1	45.0	52.0	53.0	47.0
企業動向関連	52.0	51.0	53.1	52.0	55.0	55.0	50.0	52.0	48.0	51.0	49.0

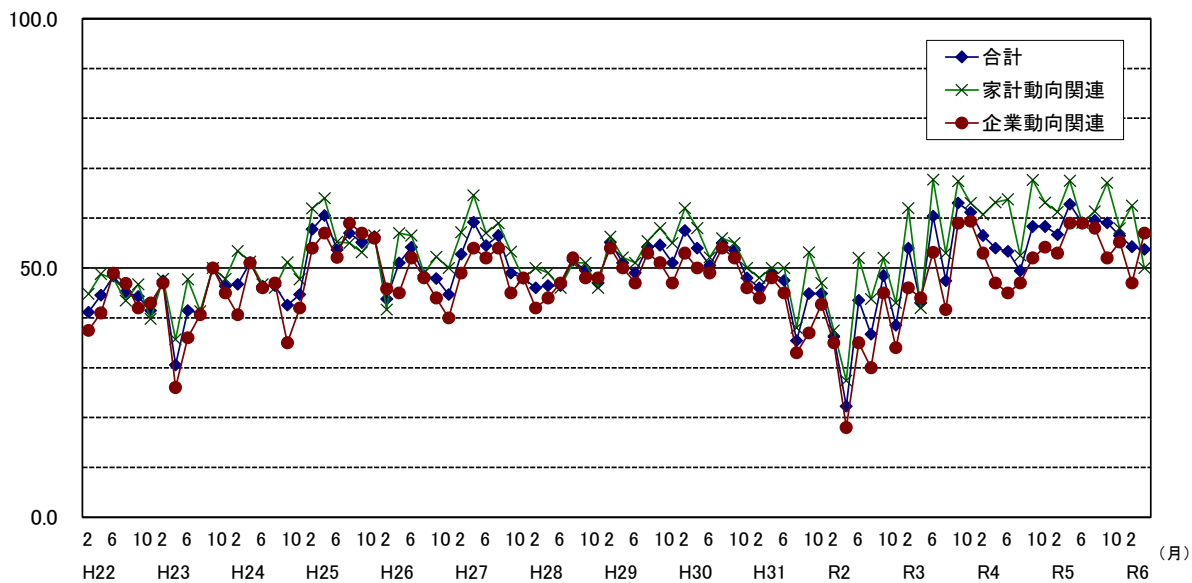
平成・令和年/月	H31/4	R1/6	R1/8	R1/10	R1/12	R2/2	R2/4	R2/6	R2/8	R2/10	R2/12
合計	49.0	43.0	46.4	38.3	38.8	36.2	6.0	27.0	37.8	54.0	36.5
家計動向関連	54.0	44.0	48.9	34.4	41.0	29.2	8.3	28.0	43.8	60.0	38.0
企業動向関連	44.0	42.0	44.0	42.0	36.5	43.0	4.0	26.0	32.0	48.0	35.0

令和年/月	R3/2	R3/4	R3/6	R3/8	R3/10	R3/12	R4/2	R4/4	R4/6	R4/8	R4/10
合計	29.0	42.5	42.7	38.8	58.9	62.2	37.0	52.8	58.9	46.7	59.5
家計動向関連	26.0	43.0	45.8	39.0	64.1	65.2	33.3	61.8	68.8	45.0	69.1
企業動向関連	32.0	42.0	39.6	38.5	54.0	59.4	40.0	46.0	51.0	48.0	53.0

令和年/月	R4/12	R5/2	R5/4	R5/6	R5/8	R5/10	R5/12	R6/2	R6/4		
合計	58.3	59.4	60.6	62.2	62.8	63.8	54.9	58.5	59.0		
家計動向関連	66.7	63.8	68.8	67.0	64.8	69.3	56.8	64.8	59.1		
企業動向関連	51.0	56.0	54.0	58.0	61.0	59.0	53.1	53.0	59.0		

景気の先行き判断DIの推移

(DI)



平成年/月	H22/2	H22/4	H22/6	H22/8	H22/10	H22/12	H23/2	H23/4	H23/6	H23/8	H23/10
合計	41.1	44.6	48.4	45.2	44.3	41.5	47.4	30.6	41.5	41.0	50.0
家計動向関連	44.8	48.8	47.8	43.5	46.7	39.8	47.8	35.7	47.7	41.3	50.0
企業動向関連	37.5	41.0	49.0	46.9	42.0	43.0	47.0	26.0	36.0	40.6	50.0

平成年/月	H23/12	H24/2	H24/4	H24/6	H24/8	H24/10	H24/12	H25/2	H25/4	H25/6	H25/8
合計	46.4	46.7	51.1	46.4	46.5	42.6	44.7	57.8	60.5	53.6	57.0
家計動向関連	47.8	53.4	51.3	46.7	46.0	51.1	47.7	62.0	64.0	55.2	55.0
企業動向関連	45.0	40.6	51.0	46.0	47.0	35.0	42.0	54.0	57.0	52.1	59.0

平成年/月	H25/10	H25/12	H26/2	H26/4	H26/6	H26/8	H26/10	H26/12	H27/2	H27/4	H27/6
合計	55.1	56.3	43.8	51.0	54.2	48.5	47.9	44.7	52.8	59.2	54.5
家計動向関連	53.1	56.5	41.7	57.0	56.5	49.0	52.3	50.0	57.1	64.6	57.0
企業動向関連	57.0	56.0	45.8	45.0	52.0	48.0	44.0	40.0	49.0	54.0	52.0

平成年/月	H27/8	H27/10	H27/12	H28/2	H28/4	H28/6	H28/8	H28/10	H28/12	H29/2	H29/4
合計	56.5	49.0	48.0	46.0	46.5	46.5	51.5	49.5	47.0	55.1	51.0
家計動向関連	59.0	53.3	47.9	50.0	49.0	46.0	51.0	51.0	46.0	56.3	52.1
企業動向関連	54.0	45.0	48.0	42.0	44.0	47.0	52.0	48.0	48.0	54.0	50.0

平成年/月	H29/6	H29/8	H29/10	H29/12	H30/2	H30/4	H30/6	H30/8	H30/10	H30/12	H31/2
合計	49.0	54.2	54.6	51.0	57.5	54.0	50.5	55.0	53.5	48.0	46.0
家計動向関連	51.0	55.4	58.0	55.0	62.0	58.0	52.1	56.0	55.0	50.0	48.0
企業動向関連	47.0	53.0	51.0	47.0	53.0	50.0	49.0	54.0	52.0	46.0	44.0

平成・令和年/月	H31/4	R1/6	R1/8	R1/10	R1/12	R2/2	R2/4	R2/6	R2/8	R2/10	R2/12
合計	49.0	47.5	35.4	44.9	44.9	36.2	22.3	43.5	36.7	48.5	38.5
家計動向関連	50.0	50.0	38.0	53.1	47.0	37.5	27.4	52.0	43.8	52.0	43.0
企業動向関連	48.0	45.0	33.0	37.0	42.7	35.0	18.0	35.0	30.0	45.0	34.0

令和年/月	R3/2	R3/4	R3/6	R3/8	R3/10	R3/12	R4/2	R4/4	R4/6	R4/8	R4/10
合計	54.0	43.0	60.4	47.4	63.0	61.2	56.5	54.0	53.3	49.4	58.3
家計動向関連	62.0	42.0	67.7	53.0	67.4	63.0	60.7	63.2	63.8	52.5	67.6
企業動向関連	46.0	44.0	53.1	41.7	59.0	59.4	53.0	47.0	45.0	47.0	52.0

令和年/月	R4/12	R5/2	R5/4	R5/6	R5/8	R5/10	R5/12	R6/2	R6/4		
合計	58.3	56.7	62.8	59.0	59.6	59.0	56.5	54.3	53.7		
家計動向関連	63.1	61.3	67.5	59.1	61.4	67.0	58.0	62.5	50.0		
企業動向関連	54.2	53.0	59.0	59.0	58.0	52.0	55.2	47.0	57.0		

担当部署：中央区区民部商工観光課中小企業振興係