

特殊詐欺に注意!

くわしく説明しますわ



オレオレ詐欺

注意

俺だけど...

大事な書類をなくした。
会社に迷惑がかかる。
すぐにお金が必要。
いくら出せる?



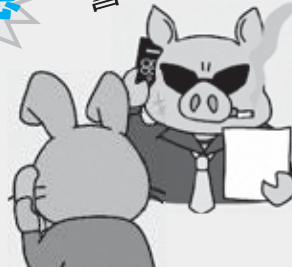
まず、落ち着いて。
すぐにその電話を切って
警察に通報です。
お金の話は詐欺ですよ。

預貯金詐欺

注意

警察です...

あなたのカード
が使われています。
確認のため暗証番号
を教えてください。



警察が電話で
キャッシングカードを渡して
暗証番号を教えてください
ということはありません。

還付金詐欺

注意

区役所です...

医療費の払い戻し
があります。
ATMで手続きを
してください。



ATMから
還付金・医療費・保険料
などは絶対に戻らんど。

サポート詐欺

注意

〇〇サポート
センターです...

パソコンがウイルスに
感染しています。
修理代を電子マネー
で支払ってください。



身に覚えのない
料金請求は詐欺だ。
「電子マネーで支払い」
も詐欺の手口だぞ。



気を付けてください!

なるほど...



こんな電話は全部詐欺!!

知らなかった...

詐欺の被害が多発しています!

在宅中も自宅の電話は留守番電話に。
慌てて電話に出ない。まず相手を確認して。



すぐでない



中央警察署・久松警察署・築地警察署・月島警察署

「#7119」東京消防庁救急相談センター 東京版救急受診ガイド

「おなかが痛いけど、どこの病院に行けばいいんだろう?」「家族が急な発熱。病院に行くべきか、救急車を呼ぶべきかわからない。」などで迷った場合に、東京消防庁救急相談センターでは、救急相談や医療機関案内などに対応しています。



●東京消防庁救急相談センター

電話で、症状に基づく緊急性の有無のアドバイスや、受診の必要性に関するアドバイス、医療機関案内などを行います。

●東京版救急受診ガイド

インターネット「#7119」で検索するか、東京消防庁のホームページ内で「東京版救急受診ガイド」にアクセスし、症状ごとの質問を答えていくと病気やけがの緊急度や、受診する科目を確認できます。

●留意事項

激しい頭痛や呼吸困難などの症状がみられたら、ためらわず119番通報してください。

問い合わせ先

7 1 1 9

つながらない場合
03-3212-2323

東京民間救急コールセンター

東京民間救急コールセンターでは、緊急性がない通院や受診、入退院や病院から病院への転院搬送などの際に、「民間救急」または「サポートC a b（タクシー）」を、ナビダイヤルは24時間無休でご案内します。

●サポートC a b

ご自分で歩行が可能な場合のサポートです。心臓マッサージや人工呼吸、A E D（自動体外式除細動器）の操作などの救命手当の技術を持つ乗務員が乗務しています。

●民間救急

ストレッチャーや車椅子のままご利用される場合の搬送事業者です。当コールセンターが案内する民間救急事業者は、すべて東京消防庁の認定を受けており、乗務員は応急手当に関する講習を修了し、車両には一定の装備や資器材を備えています。



キュータ

問い合わせ先

ナビダイヤル オーミンキュウ オーキュウキュウ
0570 - 039 - 099

平日午前9時～午後5時（オペレータによる案内）

平日午後5時以降及び、土、日、祝日は、音声案内



そろそろ終活・・・？

初回ご相談無料

将来、認知症になったらどうしよう・・・
遺言書を準備しておきたいけれど・・・
亡くなった後のことはどうしたらいいのかな・・・

将来の不安の解決方法を一緒に考えます。お気軽にご相談ください！

行政書士 社会保険労務士 オフィスコーター

東京都中央区日本橋堀留町1丁目3番16号
JSBレジデンス&オフィス日本橋1124号

行政書士 社会保険労務士 江尻 光太郎
TEL : 03-3663-8677

レインボー ケア タクシー

ストレッチャーのご利用や長距離にも対応いたします
通院 ご旅行 冠婚葬祭などにご利用ください

車いすのまま乗車できる
タクシーです



中央区福祉タクシー券
ご利用頂けます

<http://kaigotaxi.biz/>

〒104-0052 東京都中央区月島3-14-11

☎ 090-9100-8220

掲載されている広告内容に
関するお問い合わせは、
直接各事業所をお願いします。

なお、掲載されている広告は、
令和6年4月1日現在
のものです。

<広告のページ>

会員募集中!

60歳以上で中央区にお住いのみなさん

一緒にお仕事しませんか?



10日働き、10日遊び、10日休もう
無理のない日程で毎日いきいき♪

まずは入会の説明会にご参加ください。

入会説明会

毎月13日 午前10時～

(土日祝の場合は直前の平日) 電話予約制(当日可)

お仕事募集中!

会社・商店・ご家庭のみなさん

その仕事お任せください!



「こんな仕事は引き受けてもらえないのでは…」
とお考えになる前にまずはご相談ください

お仕事の一例

- ビル・マンション清掃
- ご家庭の掃除
- 事務・パソコン入力
- 家具・粗大ゴミの移動
- 宛名書き
- チラシ配布
- 障子張り替え
- 電球交換 ……など



まずは
お問い合わせ
ください!!

公益社団法人 中央区シルバー人材センター

住所 中央区八丁堀3-17-9 京華スクエア 1階

TEL 03-3551-2700 Mail chuo@sjc.ne.jp

中央区シルバー

検索



整形外科・リハビリテーション科・リウマチ科

診療時間 ★木曜、日曜、祝日は休診・水曜は完全予約制です★

月・火・水・金 9:30～12:30、14:30～17:30

土 9:30～13:00

○慢性の脚・腰の痛み ○スポーツ障害や疲労

○ストレスや冷えからの腕・肩の凝り ○術後のリハビリ

○リウマチ・痛風・骨粗鬆症 ○健康相談(運動・食事・体重など)

◎労災、自賠責、生活保護等 各種保険取扱◎

田中まき整形外科

TEL : 03-5643-1231

FAX : 03-5643-1232

<https://mtoc.jp/>

〒103-0005 中央区日本橋久松町5-3 ホリイビル2階

田中まき整形外科

「医療機関で行う介護リハビリです」

運動を勧められたが、やり方が分からない。

昔から痛い関節がありつらい。

外出しなくなり、動けなくなってきた。

このようなお悩みの際はご相談ください。



【介護保険事業】

訪問リハビリテーション

通所リハビリテーション

〒103-0005 中央区日本橋久松町 5-3

ホリイビル 2階

TEL 03-5643-1231

FAX 03-5643-1232 <https://mtoc.jp/>



学研ココファン勝どきは、
中央区との共同事業による
拠点型サービス付き高齢者向け
住宅です。



小規模多機能型居宅介護

TEL 03-6228-2857

通い・訪問・宿泊を組み合わせる柔軟に
利用できる在宅介護サービスです。

登録人数 29名
通い人数 18名
宿泊人数 7名



訪問介護事業所

TEL 03-6228-2271

ヘルパー（介護福祉士・訪問介護員等の有資格者）がご自宅を訪問し、
お一人お一人の心身の状況に合わせ、食事、入浴、排泄、外出等の介
助や掃除、洗濯、調理といった日常生活の支援をさせていただきます。

サービス付き高齢者向け住宅

フリーダイヤル 0120-543-558

中央区勝どき5-3-2 勝どきザ・タワー

全34戸に浴室・ミニキッチン・クローゼット・トイレ・エアコン完備
※お二人部屋もあります。25.11㎡～37.05㎡
ご入居には以下のような条件がございます。

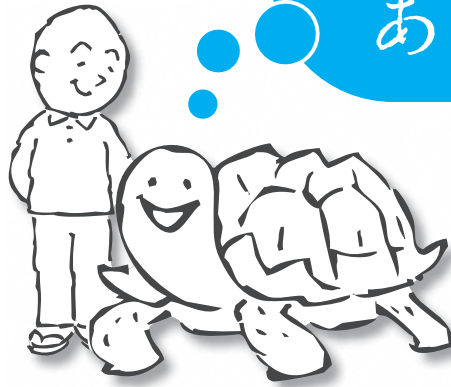
- ・満60歳以上の方
（または要介護・要支援認定を受けている60歳未満の方）
- ・月額所得が487,000円以下である方
- ・入居者ご本人中央区民または、中央区内に二親等以内の親族が居住している方

<広告のページ>

あなたの街の葬儀屋さん

ご近所だから…わかること。
地元だから…できること。

地域に根ざして80年。
ご家族に寄り添って、
不安な心を支えたい。



いっぱい
あります。

事前のご相談が増えています。

ご自身の…

ご家族の…

無料相談受け付けております。

素朴な疑問も

お気軽にお尋ねください。

小さなお式もお気軽にご相談ください。

エンディングノート差し上げます (お申し出ください)

書き込むことで

病気の告知・介護の方法、

ラストセレモニーについて、

ご自分の考え方やご希望を覚え書きとして、

伝えることのできるノートです。

365日・24時間電話受付

☎ 3531-1390

区民葬指定店(東京都葬祭業協同組合所属)

有限会社三谷葬儀社

中央区月島三丁目7番7号

区立の式場



お申し込みから
後片付けまで
おまかせください。

豊かな自然と良質な温泉が自慢の宿

1泊2食付き(税込・別途入湯税)
区民・区内在勤者 大人料金

5,200円

3歳以上料金
3,000円

一般大人料金

5,700円

3歳以上料金
3,250円

入湯税150円(6歳以上)、年末年始料金は別途設定有、詳しくはお問合わせください
共用部と客室和洋室(3室)は、バリアフリー対応となります



伊豆高原駅から
シャトルバス運行中

3ヶ月前の1日から予約抽選申込受付

※東京23区内から
通話可能フリーダイヤル

0120-151-307

中央区立伊豆高原荘

〒413-0232 静岡県伊東市八幡野1283番地36
<http://www.izukyu.com.co.jp/chuoku/>

指定管理者 株式会社 伊豆急コミュニティ



おおむね55歳以上の方の働きたいを全力サポート!

無料職業紹介所

シルバーワーク中央



シルバーワーク中央

フルタイムからパートまでご希望に合った求人情報を幅広くご紹介!



仕事探し
お手伝い
します!

楽しく
働いています!

頑張り
ます!

ご紹介できる職種は、

事務 販売 接客 軽作業 調理

など 多種多様です。

シルバーワーク中央

〒104-0032 中央区八丁堀3-17-9 京華スクエア1階

TEL 03-3551-9200

ホームページ <https://sw-chuo.com>

開所日 月～金(祝日・年末年始を除く)

受付時間 午前9時～午後4時

★事業主の方へ★

職種を問わず求人のお申し込みを受け付けています。
豊かな経験・能力を持ったシニア人材をお探しの
事業所の皆様、お気軽にご相談ください。
高齢者を採用された事業所への助成金、奨励金制度
があります。

シルバーワーク中央は、厚生労働大臣の許可を受け、中央区
社会福祉協議会が運営する無料職業紹介・就業相談窓口です。